

## UBS Corto Plazo, FI

Nº registro CNMV: 274

ISIN Clase A: ES0155598008

ISIN Clase B: ES0155598032

Febrero 2026

### Categoría: Renta Fija Euro Corto Plazo

Objetivo gestión: Rentabilidad Índice Euribor 3 meses

El fondo invertirá el 100% de la exposición total en activos de renta fija pública y/o privada, de cualquier mercado/emisor (con un máximo del 10% en países emergentes). La duración media máxima de la cartera será de 12 meses.

La inversión directa en renta fija será a través de emisiones de al menos mediana calidad crediticia (rating mínimo BBB-) o, si fuera inferior, el rating que tenga el Reino de España en cada momento. No obstante, podrá tener hasta un 10% de exposición a valores de baja calidad crediticia (rating inferior a BBB-), siempre que ésta provenga de emisores que pierdan el rating de mediana calidad crediticia con posterioridad a su adquisición.

La renta fija invertida indirectamente a través de IIC no tendrá limitaciones en cuanto a calificación crediticia, pudiendo invertir en activos sin rating.

El riesgo divisa será como máximo del 10% de la exposición total y se podrá invertir hasta un 10% del patrimonio en otras IIC financieras de renta fija.

**Perfil de riesgo: 2, en una escala de 1 a 7** siendo 1 menor riesgo y 7 mayor riesgo. Al final del documento **y en el Folleto informativo del fondo inscrito en la CNMV se recoge información detallada sobre los riesgos inherentes a la inversión.**

#### Otros datos:

\*sin que aplique a los partícipes que tengan

Clase	Com. Gestión	Com. Depósito	Inv. Mínima Inicial
Clase A	0,20%	0,04%	20.000.000€ *
Clase B	0,35%	0,04%	500€

firmado un contrato de gestión o asesoramiento con una entidad autorizada (que acrediten el pago de una comisión por este servicio), ni a los vehículos de ahorro/inversión.

**Más información en el folleto y DFI del fondo disponible en CNMV ([www.cnmv.es](http://www.cnmv.es)).**

### Patrimonio y Valor Liquidativo

Fecha	2026-02-28	2026-01-31	2025-12-31	2002-01-01
Patrimonio €	221.281.505,60	224.235.432,41	227.145.518,13	5.106.855,87
V. Liquidativo €				
Clase A	14,22	14,20	14,17	0,00
Clase B	14,13	14,11	14,08	10,17

### % Rentabilidad Histórica \*

	Mes	2026	1 año	5 años**	TAE	Desde Inicio**	TAE
Clase A <sup>1</sup>	0,15%	0,38%	2,27%	8,84%	1,71%	9,49%	1,14%
Clase B	0,13%	0,36%	2,12%	8,33%	1,61%	38,91%	1,37%
Índice de referencia	0,17%	0,32%	2,53%	6,94%	1,35%	-	-

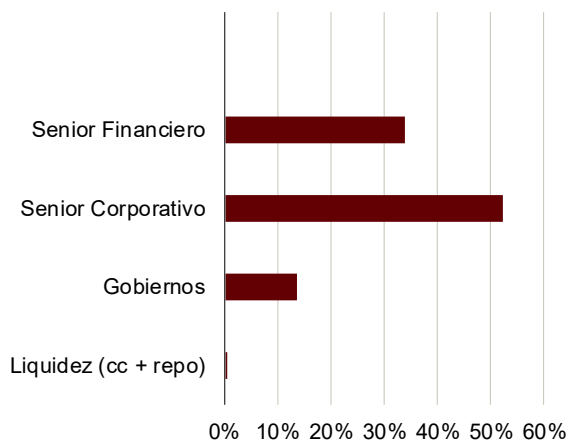
Índice de referencia: Euribor 3 meses desde 25/04/2014. Rentabilidades netas. (\*) Rentabilidades últimos años al final de este documento. (\*\*) Rentabilidades acumuladas (1) Rentabilidad desde el inicio de la clase A desde el 7.03.2018. Rentabilidades pasadas no garantizan rentabilidades futuras. Ver aviso legal al final de este documento

### Distribución de la cartera <sup>1</sup> y principales métricas

Principales métricas		Distribución por divisas	
TIR media	2,28%	Euro	100,00%
Duración media	0,81 años		
Rating medio *	A		

(\*) Rating S&P o equivalente de otras agencias

### Distribución por tipo de activo

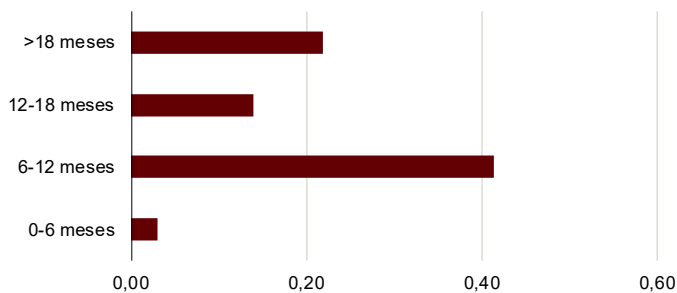


<sup>1</sup>) Porcentajes sobre patrimonio. Com.: Comisión. Inv.: Inversión. TAE: Tasa Anual Equivalente. RF: Renta Fija

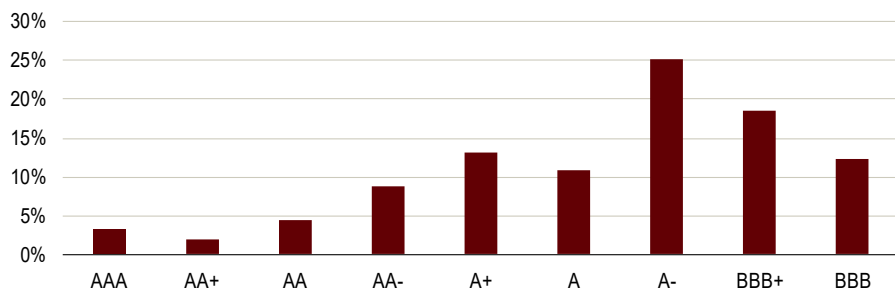
Fuente: UBS Wealth Managment, S.G.I.I.C., S.A., Bloomberg.

UBS Corto Plazo, FI. Datos a 28.02.2026

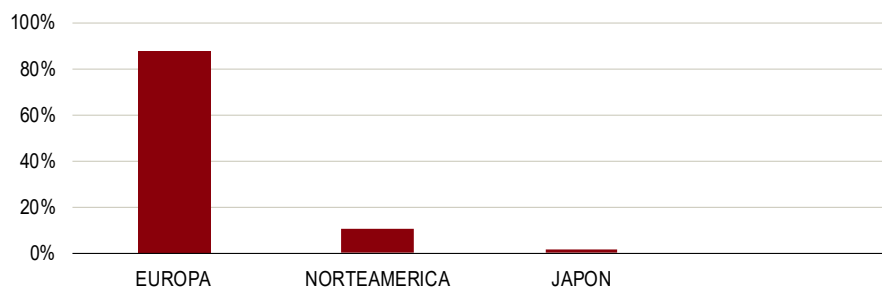
## Aportación a la duración por tramos



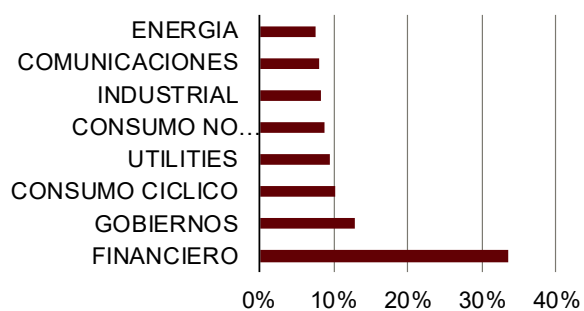
## Distribución por calidad crediticia



## Distribución geográfica



## Distribución por sector



## Principales posiciones

### Principales posiciones en Renta Fija Directa. % sobre patrimonio

BONO ESTADO 1.3% VTO 31/10/2026	2,94%
BUONI POLIENNALI DEL TES 2.95% 15/02/27	2,74%
BONO L'OREAL SA FLOAT 19/11/2027	2,04%

BONO ESTADO 1.3% VTO 31/10/2026	2,94%
BUNDESobligation 0.00% VTO 09/10/2026	1,79%
BONO FRANCE GOVT 0.25% 25/11/2026	1,79%

Tenga en cuenta que la asignación de activos puede estar sujeta a cambios periódicos sin previo aviso. La información anterior tiene un carácter meramente ilustrativo y no constituye una oferta o recomendación de compra o venta de cualquier inversión. El gestor de la cartera tiene discrecionalidad sobre las inversiones del fondo y las inversiones están sujetas a cambios sin previo aviso.

## Rentabilidades anuales

	2016	2017	2018	2019	2020	2021	2022	2023	2024	2025	2026
UBS Corto Plazo A	-	-	-121%	166%	0,15%	-0,09%	-185%	4,10%	3,73%	2,42%	0,38%
UBS Corto Plazo B	0,45%	0,38%	-127%	162%	0,09%	-0,15%	-191%	4,04%	3,60%	2,26%	0,36%
Índice de referencia		-0,32%	-0,34%	-0,28%	-0,26%	-0,52%	-2,32%	165%	4,80%	2,88%	0,32%

Rentabilidades netas. No es posible invertir en un índice. Las rentabilidades del índice mostradas no representan los resultados de la cotización real de activos/títulos invertibles. Los inversores que persigan una estrategia similar a la de un índice podrían obtener rendimientos superiores o inferiores y soportarán el coste de comisiones y gastos que reducirán las rentabilidades.

## Rentabilidades mensuales

### Clase A

Año	Ene.	Feb.	Marz.	Abr.	May.	Jun.	Jul.	Ago.	Sept.	Oct.	Nov.	Dic.
2026	0,24%	0,15%	-	-	-	-	-	-	-	-	-	-
2025	0,28%	0,24%	0,19%	0,30%	0,22%	0,20%	0,18%	0,14%	0,16%	0,21%	0,12%	0,15%
2024	0,26%	0,21%	0,34%	0,22%	0,30%	0,31%	0,42%	0,34%	0,45%	0,29%	0,33%	0,19%
2023	0,30%	0,29%	0,32%	0,37%	0,27%	0,27%	0,36%	0,35%	0,25%	0,35%	0,42%	0,49%
2022	-0,24%	-1,40%	-1,34%	-0,75%	0,37%	-0,65%	0,55%	0,29%	-0,60%	0,41%	1,24%	0,27%
2021	-	0,01%	-0,01%	0,01%	0,02%	0,01%	0,04%	-0,02%	-0,04%	-0,07%	-0,10%	0,06%

### Clase B

Año	Ene.	Feb.	Marz.	Abr.	May.	Jun.	Jul.	Ago.	Sept.	Oct.	Nov.	Dic.
2026	0,22%	0,13%	-	-	-	-	-	-	-	-	-	-
2025	0,27%	0,23%	0,18%	0,29%	0,21%	0,18%	0,17%	0,12%	0,15%	0,20%	0,11%	0,14%
2024	0,25%	0,21%	0,34%	0,21%	0,29%	0,30%	0,41%	0,33%	0,43%	0,28%	0,32%	0,18%
2023	0,29%	0,29%	0,31%	0,36%	0,27%	0,26%	0,35%	0,35%	0,24%	0,34%	0,42%	0,48%
2022	-0,24%	-1,41%	-1,34%	-0,75%	0,37%	-0,66%	0,55%	0,29%	-0,60%	0,40%	1,23%	0,27%
2021	-0,00%	-	-0,01%	0,01%	0,01%	-	0,03%	-0,03%	-0,04%	-0,07%	-0,11%	0,06%

Rentabilidades netas. Rentabilidades pasadas no garantizan rentabilidades futuras.

## Riesgos potenciales:

**Riesgo de mercado:** riesgo de carácter general existente por el hecho de invertir en cualquier tipo de activo.

**Riesgo de crédito:** riesgo de que el emisor no pueda hacer frente al pago del principal y del interés cuando resulten pagaderos. Este fondo puede invertir un porcentaje del 10% en emisiones de renta fija de baja calidad crediticia, esto es, con alto riesgo de crédito.

**Riesgos por inversión en instrumentos financieros derivados:** Las inversiones en instrumentos financieros derivados comportan riesgos adicionales a los de las inversiones de contado por el apalancamiento que conllevan, lo que les hace especialmente sensibles a las variaciones de precio del subyacente y puede multiplicar las pérdidas de valor de la cartera

**Otros:** El riesgo de sostenibilidad es todo acontecimiento ambiental, social o de gobernanza (ESG) que, de ocurrir, podría surtir un efecto negativo en el valor de una inversión. La gestión del fondo tiene en cuenta los riesgos de sostenibilidad a la hora de tomar decisiones de inversión. Para ello, utiliza los datos facilitados por proveedores externos y la metodología propia del Grupo UBS. No obstante, al seleccionar las inversiones, el fondo podrá comprar y mantener valores de emisores con bajas características ESG. La Gestora de este fondo no toma en consideración las incidencias adversas sobre los factores de sostenibilidad, ya que no dispone actualmente de políticas de diligencia debida en relación con dichas incidencias adversas.

Lea detenidamente el folleto y el DFI para obtener más información sobre estas y otras consideraciones relativas al riesgo. Disponible en CNMV ([www.cnmv.es](http://www.cnmv.es))

## Glosario:

**Año hasta la fecha (YTD)** - Desde que empezó el año. En sus siglas inglesas YTD (year to date) se usa en las presentaciones en detalle del rendimiento de fondos. Hace referencia al rendimiento desde el inicio del año en curso. En consecuencia, el periodo de tiempo al que se alude varía según el caso.

**Derivados** - Un derivado financiero es un título de valor cuyo precio depende o se deriva de uno o más activos subyacentes. En sí mismo, el derivado es un contrato entre dos o más partes que versa sobre dicho activo o activos. Su valor lo determinan las fluctuaciones del activo subyacente.

**Índice de referencia** - Índice tomado como referencia para comparar a partir de él la rentabilidad de un fondo de inversión/inversión colectiva. es en una fecha futura.

**Rentabilidad** - La rentabilidad son los ingresos generados por una inversión, tales como el interés o los dividendos percibidos por mantener determinado título de valor.

**Tasa interna de rentabilidad (TIR)** - Es el rendimiento que obtiene el inversor de un bono que pague cupones fijos suponiendo que es capaz de reinvertir los citados cupones al mismo tipo de interés que le genera la inversión que ha realizado (reversión a la TIR).

**Duración** - Medición de la sensibilidad del precio (valor del principal) de una inversión en renta fija respecto a cambios en los tipos de interés. La duración se expresa en años.

**Calificación crediticia (rating)**- La calificación es la evaluación del riesgo crediticio de un deudor potencial (persona, empresa, sociedad o gobierno), que predice su capacidad de devolver lo adeudado, así como una predicción implícita de la probabilidad de impago de dicha deuda.

## Contacto

Si desea ampliar la información sobre el fondo puede ponerse en contacto con nosotros en el teléfono +34 91 791 60 00.

[www.ubs.com](http://www.ubs.com)

## Aviso Legal UBS Wealth Management, S.G.I.I.C., S.A.

El presente documento debe entenderse como una comunicación comercial y no constituye una oferta de valores ni debe entenderse como una recomendación general o personalizada de suscripción de participaciones de fondos de inversión en los términos establecidos en la normativa vigente. El cliente debe leer el Folleto informativo del fondo antes de suscribir participaciones del mismo. Le corresponde al cliente en todo caso la toma de decisiones sobre las inversiones o desinversiones a realizar, asumiendo éste, por tanto, los beneficios o pérdidas que puedan generarse como consecuencia de las operaciones que decida formalizar sobre la base de la información y opiniones incluidas en este documento. En caso de reflejarse en el presente documento resultados anteriores de un instrumento financiero, un índice financiero o un servicio de inversión, o resultados históricos simulados de los mismos, tales resultados no implican rentabilidades o resultados futuros, ni constituyen un indicador fiable de rentabilidades o resultados futuros. En caso de que el presente documento incluya datos expresados en una divisa distinta del euro, el cliente debe tener en cuenta que pueden producirse beneficios o pérdidas como consecuencia de fluctuaciones de la cotización de la correspondiente divisa frente al euro, que deberán ser asumidos, en su caso, por el cliente, quedando la sociedad gestora o cualquier otra entidad del Grupo UBS exonerada de toda responsabilidad que pudiera derivarse de las consecuencias de dichas fluctuaciones. Cualquier información sobre el tratamiento fiscal de un producto financiero contenida, en su caso, en el presente documento puede variar en el futuro y dependerá, en todo caso, de la situación fiscal particular del cliente. En el Folleto informativo del fondo inscrito en la CNMV (apartado IV.d) se recoge información detallada sobre los riesgos inherentes a esta inversión.

Ni el presente documento ni una copia del mismo podrán enviarse o llevarse a los Estados Unidos o distribuirse en los Estados Unidos o a una US-Person. Su distribución en otros países puede estar sujeta a las restricciones que establezcan las leyes o reglamentos locales.

La fuente principal de información de los datos contenidos en este documento es UBS Wealth Management, S.G.I.I.C., S.A., si bien, para la elaboración del mismo, nuestra Entidad se ha basado en determinadas asunciones, parámetros y datos que ha obtenido de fuentes consideradas como fiables. A este respecto, ni UBS Wealth Management, S.G.I.I.C., S.A., ni UBS AG, Sucursal en España, ni ninguna otra entidad del Grupo UBS responderán de los daños y perjuicios que pudieran derivarse de los errores, omisiones o inexactitudes en las referidas asunciones, parámetros y datos procedentes de fuentes ajenas al Grupo UBS. Asimismo, las asunciones y parámetros comprendidos en este documento no son los únicos que podrían haber sido razonablemente seleccionados y, en este sentido, ni nuestra Entidad ni ninguna otra entidad del Grupo UBS responderá de la exactitud, precisión o razonabilidad de los análisis, cotizaciones o manifestaciones incluidas en el mismo.

Copyright © 2026 UBS. Todos los derechos reservados.

[www.ubs.com](http://www.ubs.com)

## Accesibilidad

En UBS Wealth Management, S.G.I.I.C., S.A., estamos comprometidos con la accesibilidad digital y trabajamos activamente para que nuestro sitio web y documentos sean accesibles para todas las personas, independientemente de sus capacidades.

Actualmente, nos encontramos en proceso de revisión y adaptación de nuestros contenidos digitales para cumplir con los requisitos establecidos en la **Ley 11/2023**, que transpone la Directiva Europea 2019/882.

Nuestro objetivo es garantizar que todos los usuarios puedan navegar por nuestra web y documentos de forma cómoda, segura y autónoma. Durante este proceso, agradecemos cualquier sugerencia o incidencia que nos ayude a mejorar. Puedes contactar con nosotros: [ol-desarrollo-negocio-ubswmsgiic@ubs.com](mailto:ol-desarrollo-negocio-ubswmsgiic@ubs.com)