

119,88 €
valor liquidativo

4,96%
en el mes

23,51%
en el año

19,88%
desde inicio

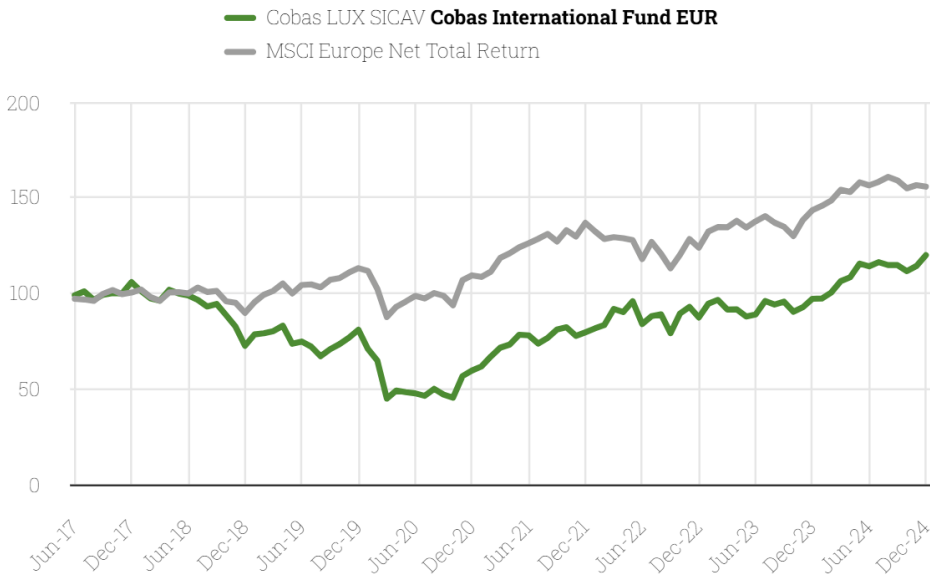
Las inversiones descritas pueden conllevar, entre otros, un riesgo del mercado de renta variable, de tipo de interés, de tipo de cambio, de inversión en países emergentes, de crédito, de liquidez, riesgo de sostenibilidad, así como por el uso de instrumentos financieros derivados. Como consecuencia, el valor liquidativo de la participación puede presentar una alta volatilidad.

Todos estos riesgos tienen su reflejo de manera conjunta en el siguiente indicador numérico de riesgo. Información completa sobre los riesgos puede consultarse en el folleto del fondo, disponible en la página web www.cobasam.com.

Indicador de riesgo



Rentabilidad fondo vs benchmark Crecimiento en dólares, base 100



El subfondo se gestiona activamente. El índice de referencia **MSCI Europe Net Total Return** se utiliza a efectos de comparación. El subfondo puede desviarse significativamente del índice de referencia.

Histórico de rentabilidad ⁽¹⁾

	Fondo	Benchmark	Diferencia
2024	23,51%	8,59%	14,92%
2023	11,17%	15,83%	-4,66%
2022	9,77%	-9,49%	19,26%
2021	33,59%	25,13%	8,46%
2020	-26,39%	-3,32%	-23,07%

Rentabilidad acumulada ⁽¹⁾

	Fondo	Benchmark
1 año	23,51%	8,59%
3 años	50,72%	13,84%
5 años	48,20%	37,71%
10 años	-	-
desde inicio	19,88%	55,73%

(1) Rentabilidades pasadas no garantizan rentabilidades futuras. Los resultados pasados no son una guía para los resultados futuros. Los datos de rentabilidad no tienen en cuenta las comisiones y los costes de emisión y reembolso de las participaciones. El valor de las inversiones y los posibles ingresos no están garantizados y pueden bajar o subir y verse afectados por las fluctuaciones de los tipos de cambio. Esto significa que un inversor puede no recuperar la cantidad invertida. Los rendimientos de los índices suponen la reinversión de los dividendos y las ganancias de capital, a diferencia de los rendimientos de los fondos, que no reflejan las comisiones ni los gastos.

Estadísticas

	Fondo	Benchmark
Rentabilidad anualizada	2,42%	6,01%
Volatilidad	18,77%	13,10%
Sharpe	0,78	0,34
Alpha	10,08%	-
Beta	1,03	-
Tracking error	13,01%	-

Ratios

	Fondo
Potencial de revalorización ⁽²⁾	140%
Pérdida máx. esperada mensual ⁽³⁾	9%
PER ⁽⁴⁾	6,6x
Unleveraged FCF Yield ⁽⁵⁾	24%
ROCE ⁽⁶⁾	34%

(2) Mejor escenario: Es la diferencia entre el valor objetivo y el precio de mercado agregado de la cartera. Para calcular el valor objetivo, aplicamos un múltiplo al flujo de caja normalizado en base a estimaciones propias de cada compañía.

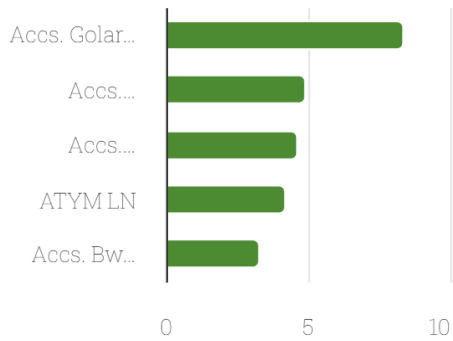
(3) Peor escenario: Calculado con Metodología VALUE AT RISK (VaR) 2,32 sigmas, nivel de confianza del 99% de la distribución normal a 1 mes.

(4) Se calcula dividiendo la capitalización bursátil de cada compañía entre su flujo de caja normalizado en base a estimaciones propias.

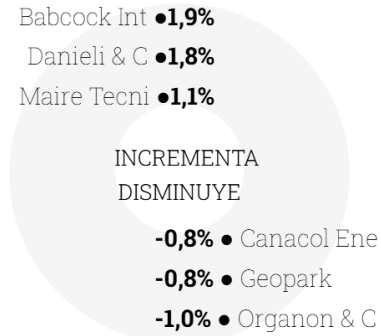
(5) Es el resultado de dividir el flujo de caja normalizado en base a estimaciones propias, entre el Enterprise Value.

(6) Lo calculamos dividiendo el resultado operativo normalizado en base a estimaciones propias, después de impuestos entre el capital empleado (ex - fondo de comercio) para ver la rentabilidad intrínseca del negocio.

Top 5 posiciones Datos de 2T 2024



Contribución Datos de 2T 2024



Objetivo de inversión

El fondo busca preservar y generar crecimiento sobre el capital invertido con una visión de largo plazo, invirtiendo al menos un 80% en renta variable de emisores/mercados de la OCDE. Las inversiones pueden conllevar, entre otros, riesgo de mercado por volatilidad de la renta variable, de tipo de cambio, de inversión en países emergentes así como de concentración geográfica y sectorial.

Equipo gestor

Cobas AM fue fundada en 2017 por Francisco García Paramés, gestor con más de 25 años de experiencia que lidera un equipo de seis analistas dedicados a un único estilo de inversión, Value Investing.

Estrategia y política inversión

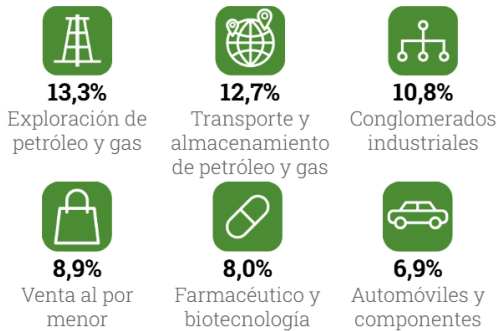
El objetivo del equipo de inversión es construir una cartera 'long-only' diversificada, que ofrezca oportunidades de inversión con una ratio de rentabilidad/ riesgo atractiva. Se podrá hacer uso de instrumentos financieros derivados, con finalidades de cobertura.

La filosofía de inversión se basa en el value investing: compra de buenos negocios con ventajas competitivas duraderas, gestionados por un buen equipo profesional y que la acción esté cotizando con gran descuento respecto a su valor intrínseco, ofreciendo altos potenciales de revalorización en el largo plazo.

El gestor confía en su enfoque 'Bottom Up', en la búsqueda de oportunidades de inversión y en su experiencia inversora para encontrar compañías que estén por debajo de su valor intrínseco. La cartera no se correlaciona con ningún benchmark.

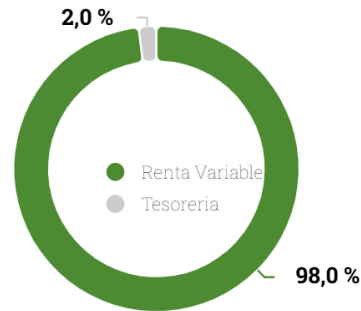
Distribución sectorial

Principales sectores. Datos de 2T 2024



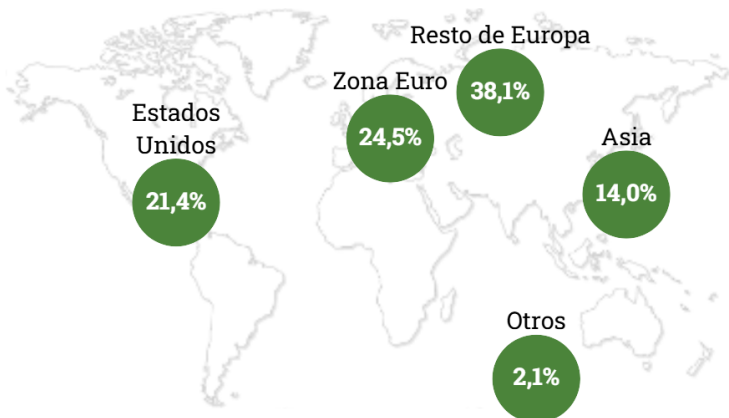
Distribución activos

Datos de 2T 2024



Distribución geográfica

Datos de 2T 2024



Datos del fondo

- Gestora: **Cobas Asset Management SGIIC SA**
- Depositario: **Pictet & Cie (Europe) S.A.**
- Estructura legal: **UCITS Luxembourg SICAV**
- País de registro: **Luxemburgo**
- Fecha de creación: **2017-06-01**
- Cierre de año fiscal: **Diciembre**
- Hora de corte: **16:00 hour LUX**
- Valoración: **Diaria**
- Comisión gestión: **1,25%**
- Otros Gastos Corrientes: **0,49%**
- ISIN: **LU1598719752**
- Código Bloomberg: **AGCINPE:LX**
- Activos bajo gestión: **0 millones euros**
- Número de posiciones: **58**

Información relevante

Esta es una comunicación de marketing. Por favor, consulte el folleto y el documento informativo del fondo antes de tomar cualquier decisión de inversión definitiva. En caso de discrepancia, prevalecerá la información legal. Toda la información legal estará disponible, tanto en inglés como en español, en la sede de la Gestora de Inversiones y a través de la página web: www.cobasam.com

Todos los datos sobre la rentabilidad están expresados en euros y son netos de gastos y comisiones. La inversión en renta variable puede dar lugar a pérdidas del capital invertido y es desaconsejable para horizontes temporales inferiores a 5 años. Puede obtener un resumen de los derechos de los inversores aquí: www.group.pictet/media/sd/176b100ab205a6e6aef82b0250138f889675b903 La rentabilidad futura está sujeta a una fiscalidad que depende de la situación personal de cada inversor y que puede cambiar en el futuro.

CONTACTO INVERSOR

Dpto. de Relación con Inversores

- Paseo de la Castellana, 53. 2ª planta. 28046 Madrid (España)
- 900 15 15 30 (España) +34 91 755 68 00
- info@cobasam.com