

Datos identificativos

ISIN	ES0170136032
Patrimonio del fondo	40.002.807 €
Fecha de lanzamiento	10/05/2001
Divisa	Euro
Inversión mínima	1.000.000 €
Rating Morningstar	★★
Rating Sostenibilidad Morningstar	●●●●●●●●
Fecha de Cartera	29/02/2024
Nivel de Riesgo CNMV (sobre 7)	3
VL Cierre de Mes	16,83 €
Política de dividendos	Acc
Gastos Corrientes	1,84%
Comisión de gestión	1,75%

Estrategia de inversión

Invertirá 30-75% de la exposición total en renta variable (RV) de cualquier capitalización y sector, y el resto en renta fija (RF) pública/privada, incluyendo depósitos e instrumentos del mercado monetario cotizados o no, líquidos, titulaciones líquidas, bonos convertibles y deuda subordinada (con derecho de cobro posterior a los acreedores comunes) de entidades financieras (Tier1, Tier2...) y no financieras, y bonos contingentes convertibles. Estos últimos se emiten normalmente a perpetuidad con opciones de recompra para el emisor y de producirse la contingencia pueden convertirse en acciones o aplicar una quita al principal del bono lo que puede afectar negativamente al valor liquidativo del fondo. La RF podrá ser de cualquier rating y duración, pudiendo ser puntualmente negativa. Los emisores/mercados serán principalmente de países OCDE, y puntualmente, hasta un 20% de la exposición total de emisores/ mercados emergentes.

Comentario mensual del gestor

El Fondo ha cerrado febrero con ligeras subidas (+1,54%) siguiendo la estela alcista de los últimos meses. En Renta Variable, el nivel se mantiene en niveles cercanos al 45%, cerca de la parte baja del rango 40% - 60% habitual, con una estructura de cartera que se mantiene con sesgo hacia compañías de crecimiento y calidad. En RF la duración se mantiene en niveles de 3,5 años con una estructura de cartera diversificada que proporciona una alta calidad crediticia y una rentabilidad media a vencimiento superior al 6% anual. En general, el Fondo está muy bien posicionado para proporcionar altas rentabilidades, tanto por la RF como por la RV.

Datos gestora

Gestora	Santalucía Asset Management SGIC
CIF	A-85534667
Depositario	BNP Paribas S.A., Sucursal España
Auditor	Ersnt & Young
Sitio web	www.santaluciaam.es
Dirección	Plaza de España, 15 (Madrid)
Teléfono	(+34) 91 297 16 70

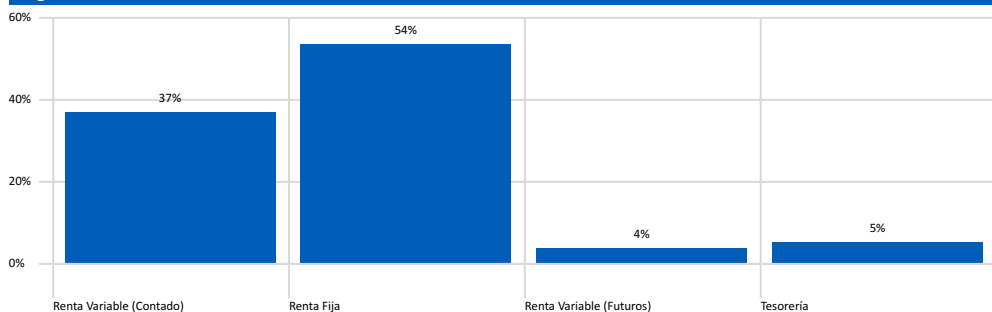
Fuente: Morningstar Direct

Evolución histórica



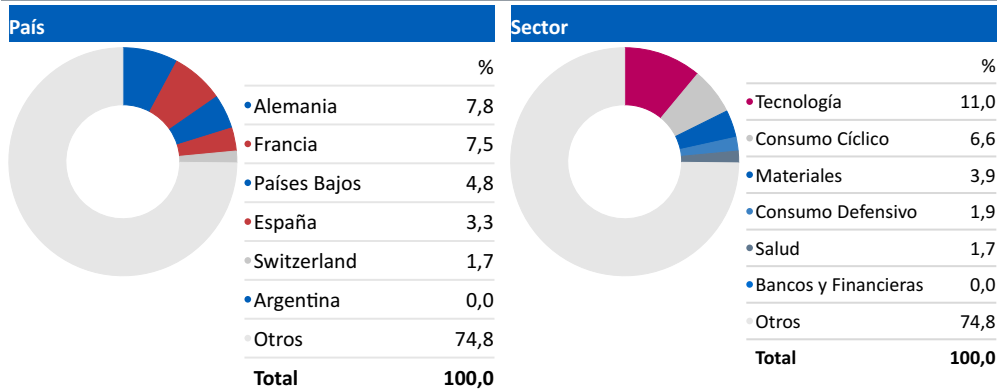
— Santalucía Fonvalor Euro B FI

Asignación activos

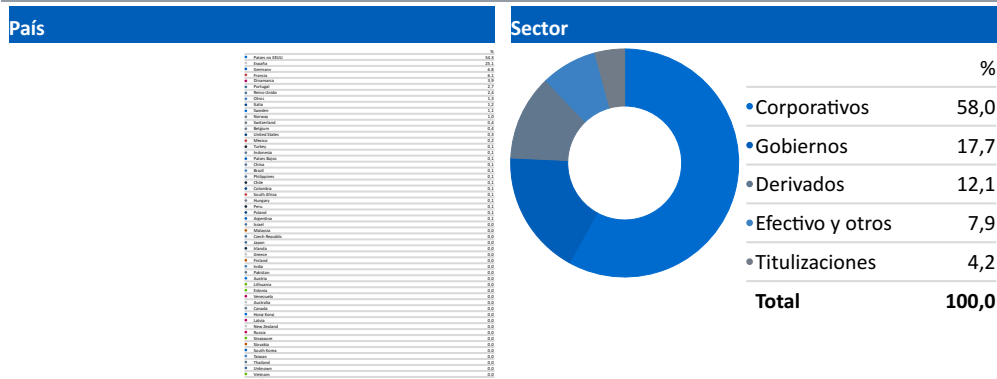


■ Santalucía Fonvalor Euro B FI

Renta Variable



Renta Fija

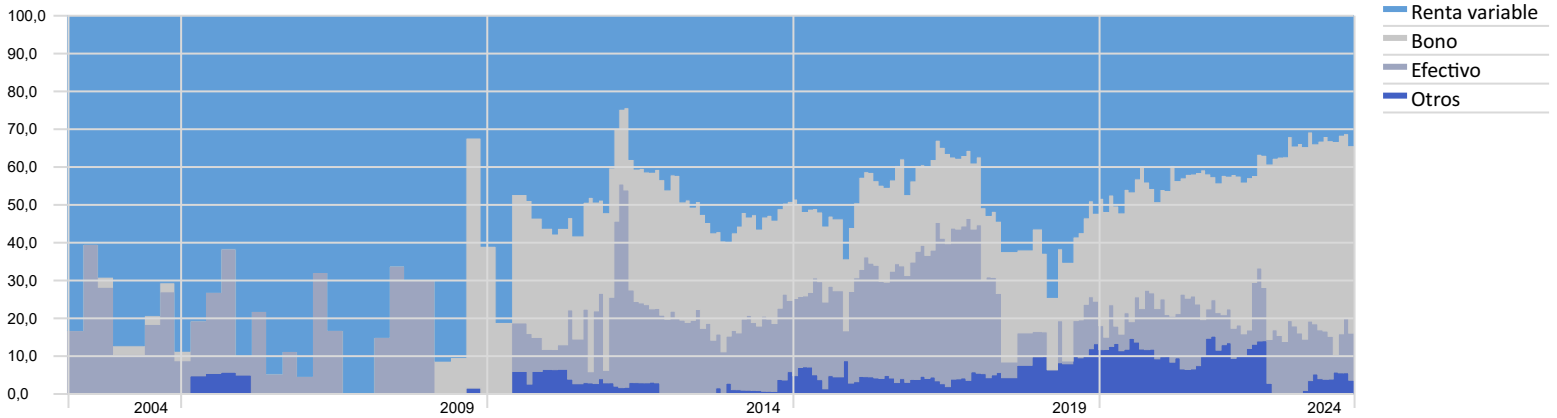


Rentabilidades mensuales

	Ene	Feb	Mar	Abr	May	Jun	Jul	Ago	Sep	Oct	Nov	Dic	Año
2024	1,46%	1,44%											2,93%
2023	5,85%	0,29%	1,49%	0,74%	0,43%	1,89%	1,05%	-2,09%	-2,55%	-1,40%	6,97%	2,80%	16,11%
2022	-2,02%	-2,26%	-0,19%	-1,65%	0,37%	-7,03%	4,24%	-4,32%	-4,66%	3,02%	5,31%	-1,65%	-11,01%
2021	-0,67%	3,71%	3,76%	1,50%	1,00%	0,92%	-0,32%	0,78%	-0,69%	1,09%	-2,73%	2,45%	11,16%
2020	-1,33%	-5,96%	-20,19%	6,74%	1,91%	2,91%	-0,04%	3,15%	-1,51%	-3,46%	12,70%	1,78%	-6,77%

Evolución exposición por tipo de activo

Periodo de tiempo: Desde creación a 29/02/2024



Rentabilidad anualizada

YTD 1 año 3 años 5 años 7 años 10 años

Santalucía Fonvalor Euro B FI 2,93% 12,57% 4,69% 1,77% 0,94% 2,81%

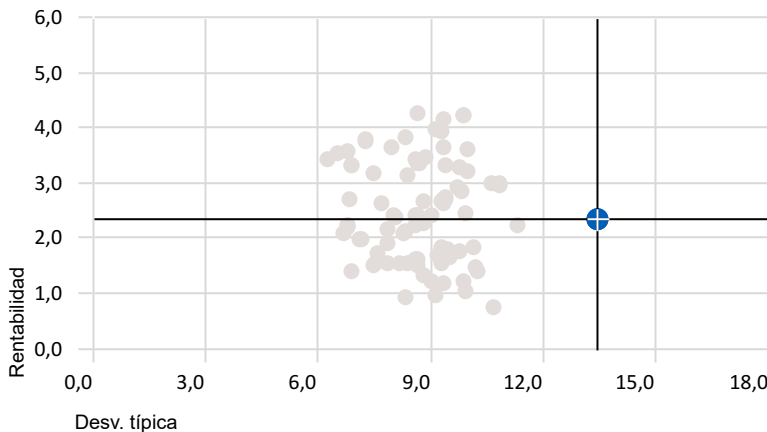
Riesgo

Volatilidad Alpha Beta R2 Sharpe Tracking Error

Santalucía Fonvalor Euro B FI 13,44% 0,14

Rentabilidad - Riesgo

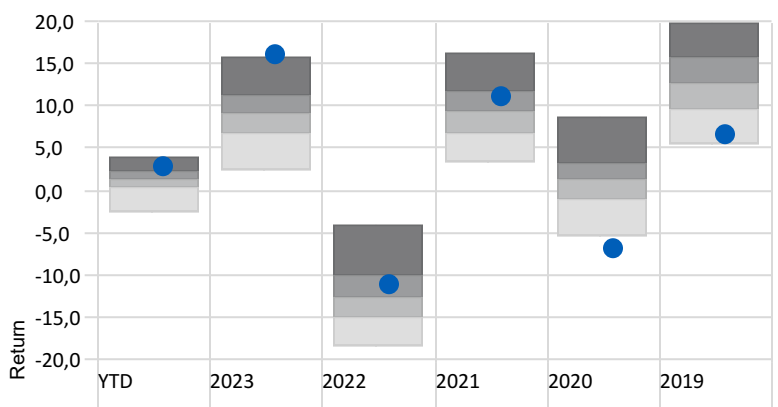
Peer Group (5-95%): Funds - Europe/Africa/Asia - EUR Moderate Allocation



● Santalucía Fonvalor Euro B FI

Ranking de Rentabilidades

Cuartil superior 2do Cuartil 3er Cuartil Cuartil inferior



● Santalucía Fonvalor Euro B FI

Disclaimer:

La información contenida en el presente documento ha sido suministrada por Morningstar, Inc. Se ofrece con carácter comercial y con fines exclusivamente informativos, y no constituye ninguna recomendación de inversión, asesoramiento personalizado u oferta. Asimismo, no se puede considerar un sustitutivo de los Datos Fundamentales del Inversor (DFI) o de cualquier otra información legal que deba ser consultada con carácter previo a cualquier decisión de inversión. Consulte el folleto informativo y demás documentación del fondo en la web de la Gestora www.santaluciaam.es y en la CNMV. Las rentabilidades pasadas no garantizan rentabilidades futuras. Santa Lucía Asset Management, SGIC, SA no tendrá responsabilidad alguna por cualquier reclamación derivada del uso de la información facilitada.