

CS Duración 0-2, FI

Nº registro CNMV: 3687

ISIN Clase A: ES0126547001

ISIN Clase B: ES0126547035

ISIN Clase C: ES0126547019

Febrero 2024

FF701_MC_1023

Categoría: Renta Fija Euro

Objetivo gestión: Rentabilidad Euribor 12 meses.

El fondo invertirá, directa o indirectamente a través de IICs (máximo 10%), el 100% de la exposición total en activos de renta fija pública y/o privada (incluidos depósitos, cédulas hipotecarias e instrumentos del mercado monetario y un máximo del 15% en titulaciones). Podrá tener hasta un 25% de la exposición total en instrumentos financieros derivados con rentabilidad ligada al riesgo de crédito de emisores públicos o privados OCDE, con una duración media que no excederá de los 2 años.

Los emisores y mercados serán principalmente OCDE, con un máximo del 20% en países emergentes. La duración media de la cartera no excederá de los 2 años.

Se invertirá al menos un 60% de la exposición total en emisiones con al menos media calidad crediticia (rating mín. BBB-) o, si fuera inferior, el rating del Reino de España en cada momento, y el resto podrá ser de baja calidad crediticia. La exposición a riesgo divisa no excederá el 10% de la exposición total.

Perfil de Riesgo: 2, en una escala de 1 a 7 siendo 1 menor riesgo y 7 mayor riesgo. Al final del documento y en el Folleto informativo del fondo inscrito en la CNMV se recoge información detallada sobre los riesgos inherentes a la inversión.

Otros datos:

	Com. Gestión	Com. Depósito	Inv. Mínima Inicial
Clase A	0,30%	0,10%	10.000.000€ *
Clase B	0,65%	0,10%	No existe
Clase C ¹	0,00%	0,00%	-

*sin que aplique a los partícipes que tengan firmado un contrato de gestión o asesoramiento con una entidad autorizada (que acrediten el pago de una comisión por este servicio), ni a los vehículos de ahorro/inversión.

¹Dirigida a CS Fixed Income 0-2 Fund compartimento de la IIC luxemburguesa CS Gestión International Fund, que ha designado a este fondo como fondo principal.

Más información en el folleto y DFI del fondo disponible en CNMV (www.cnmv.es).

Patrimonio y Valor liquidativo

Fecha	2024-02-29	2024-01-31	2023-12-29	2013-03-01
Patrimonio €	142.100.706,66	129.241.510,32	113.860.230,93	91.841.970,67
V. Liquidativo €				
Clase A	1.261,18	1.264,30	1.257,64	0,00
Clase B	1.230,47	1.233,85	1.227,74	1.030,58
Clase C	1.247,09	1.249,77	1.242,74	0,00

% Rentabilidad Histórica *

	Mes	2024	1 año	5 años**	TAE	Desde Inicio**	TAE
Clase A ¹	-0,25%	0,28%	2,73%	11,00%	2,11%	14,48%	1,94%
Clase B	-0,27%	0,22%	2,37%	9,08%	1,75%	19,40%	1,62%
Clase C ¹	-0,22%	0,35%	3,14%	0,00%	0,00%	5,53%	3,05%
Índice de referencia	0,12%	0,38%	3,88%	0,68%	0,13%	0,00%	0,00%

Índice de referencia: Euribor 12 meses desde 30/06/2017. Rentabilidades netas. (*) Rentabilidades últimos años al final de este documento. (**) Rentabilidades acumuladas. (1) Rentabilidad desde inicio de la Clase A desde el 13/02/17. Rentabilidad desde inicio y en 2022 de la Clase C desde el 17/05/22. Rentabilidades pasadas no garantizan rentabilidades futuras. Ver aviso legal al final de este documento.

Distribución de la cartera ¹ y principales métricas

Principales métricas

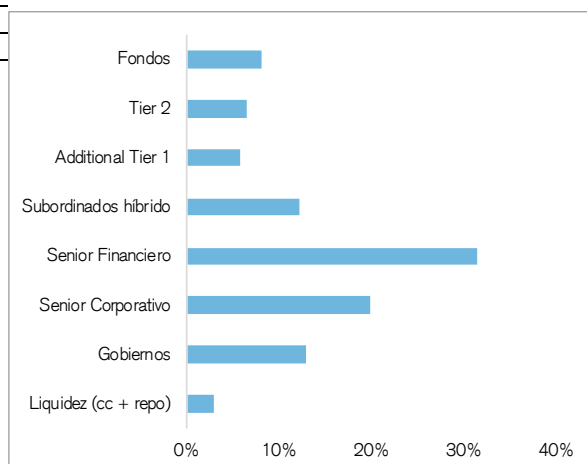
TIR media	4,07%
Duración con derivados	1,96 años
Rating medio *	A

Distribución por divisas

Euro	94,21%
Dólar	4,84%

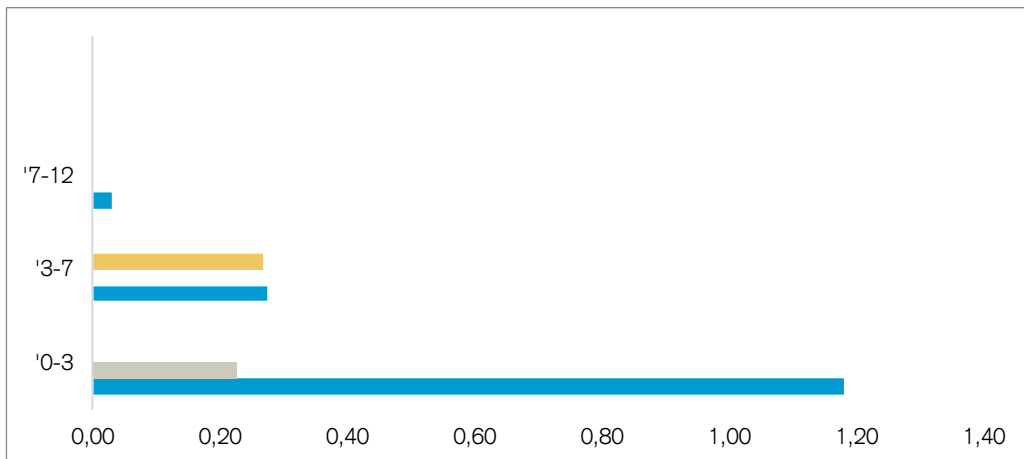
(*) Rating S&P o equivalente de otras agencias

Distribución por tipo de activo

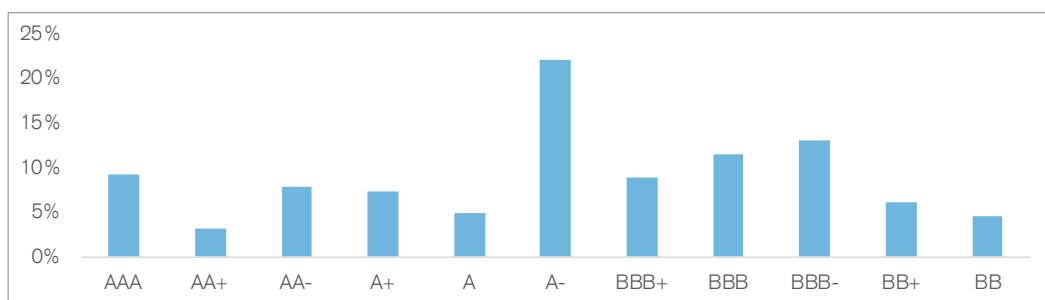


¹) Porcentajes sobre patrimonio; Com.: Comisión. TAE: Tasa Anual Equivalente. OCDE: Organización para la Cooperación y el Desarrollo Económicos; Fuente de los datos: Credit Suisse Gestión parte del Grupo, Bloomberg.

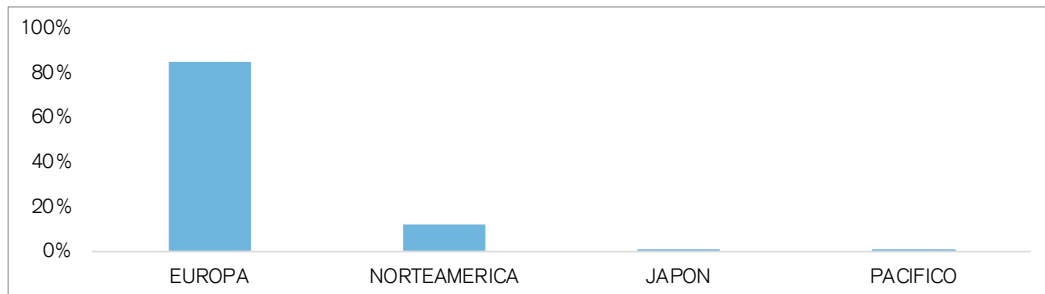
Aportación a la duración



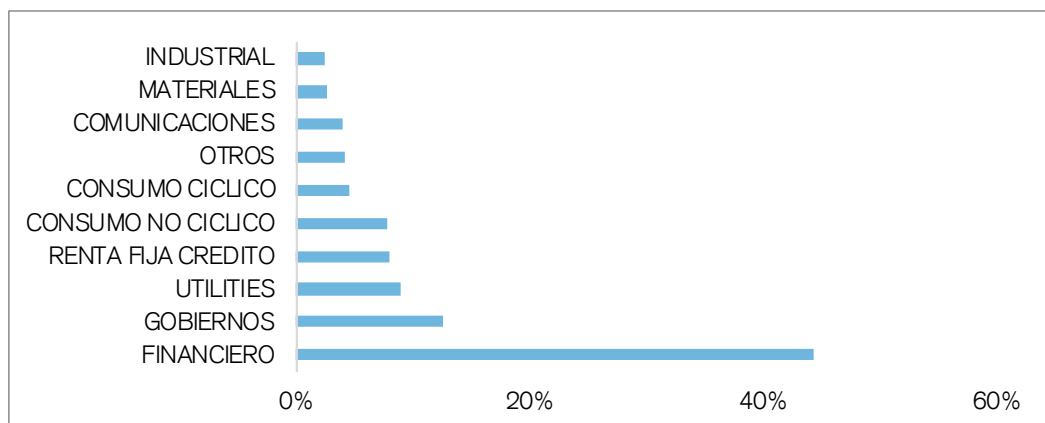
Distribución por clasificación crediticia



Distribución geográfica



Distribución sectorial



Principales posiciones

Principales posiciones en Renta Fija Directa. % sobre patrimonio

BONO DEL ESTADO 2.8% VTO.31/05/2026	3,00%
US TREASURY N/B 2.625% VTO.31/12/2025	2,84%
BONO BUNDESSCHATZANW 2.5% 19.03.2026	2,45%
BONO BANQUE FED CRE MUT 1% 23/05/2025	2,26%
BONO BANCO COMER PORTUG 8.5%CALL25/10/24	2,23%

Tenga en cuenta que la asignación de activos puede estar sujeta a cambios periódicos sin previo aviso. La información anterior tiene un carácter meramente ilustrativo y no constituye una oferta o recomendación de compra o venta de cualquier inversión. El gestor de la cartera tiene discrecionalidad sobre las inversiones del fondo y las inversiones están sujetas a cambios sin previo aviso.

Rentabilidades anuales

	2019	2020	2021	2022	2023	2024
Clase A	6,00%	1,45%	2,36%	-0,73%	3,89%	0,27%
Clase B	5,63%	1,09%	2,00%	-1,08%	3,53%	0,21%
Clase C	-	-	-	0,84%	4,31%	0,33%
Índice de referencia	-0,08%	-0,05%	-0,49%	-2,64%	3,63%	0,38%

Rentabilidades netas. No es posible invertir en un índice. Las rentabilidades del índice mostradas no representan los resultados de la cotización real de activos/títulos invertibles. Los inversores que persigan una estrategia similar a la de un índice podrían obtener rendimientos superiores o inferiores y soportarán el coste de comisiones y gastos que reducirán las rentabilidades.

Rentabilidades mensuales

Clase A

Año	Ene.	Feb.	Marz.	Abr.	May.	Jun.	Jul.	Ago.	Sept.	Oct.	Nov.	Dec.
2024	0,51%	-0,25%	-	-	-	-	-	-	-	-	-	-
2023	1,44%	-0,05%	-4,00%	0,94%	0,85%	-0,30%	1,43%	0,40%	0,38%	0,47%	0,98%	1,40%
2022	-0,18%	-1,04%	0,14%	-0,18%	-0,03%	-1,91%	2,12%	-0,30%	-1,15%	0,66%	1,01%	0,19%
2021	0,13%	0,38%	0,65%	0,11%	0,06%	0,46%	-0,01%	0,13%	0,13%	0,11%	-0,22%	0,39%
2020	0,12%	-0,84%	-7,45%	3,61%	1,91%	0,89%	0,59%	1,09%	0,15%	-0,23%	1,89%	0,13%
2019	1,65%	0,88%	0,28%	0,94%	-0,79%	1,41%	0,28%	0,25%	0,20%	0,20%	0,16%	0,41%

Clase B

Año	Ene.	Feb.	Marz.	Abr.	May.	Jun.	Jul.	Ago.	Sept.	Oct.	Nov.	Dec.
2024	0,48%	-0,27%	-	-	-	-	-	-	-	-	-	-
2023	1,41%	-0,07%	-4,03%	0,91%	0,82%	-0,32%	1,40%	0,37%	0,35%	0,44%	0,95%	1,37%
2022	-0,21%	-1,07%	0,11%	-0,21%	-0,06%	-1,94%	2,09%	-0,33%	-1,17%	0,63%	0,98%	0,16%
2021	0,10%	0,36%	0,62%	0,08%	0,03%	0,43%	-0,04%	0,10%	0,10%	0,08%	-0,24%	0,36%
2020	0,09%	-0,87%	-7,48%	3,58%	1,88%	0,86%	0,56%	1,06%	0,12%	-0,26%	1,86%	0,10%
2019	1,62%	0,86%	0,25%	0,91%	-0,82%	1,38%	0,25%	0,22%	0,17%	0,17%	0,13%	0,38%

Clase C

Año	Ene.	Feb.	Marz.	Abr.	May.	Jun.	Jul.	Ago.	Sept.	Oct.	Nov.	Dec.
2024	0,55%	-0,22%	-	-	-	-	-	-	-	-	-	-
2023	1,48%	-0,02%	-3,96%	0,98%	0,89%	-0,26%	1,46%	0,43%	0,41%	0,50%	1,01%	1,43%
2022	-	-	-	-	-	-1,88%	2,15%	-0,26%	-1,11%	0,69%	1,04%	0,22%
2021	-	-	-	-	-	-	-	-	-	-	-	-
2020	-	-	-	-	-	-	-	-	-	-	-	-
2019	-	-	-	-	-	-	-	-	-	-	-	-

Rentabilidades netas. Rentabilidades pasadas no garantizan rentabilidades futuras.

Riesgos potenciales:

Riesgo de mercado: riesgo de carácter general existente por el hecho de invertir en cualquier tipo de activo.

Riesgo de inversión en países emergentes: Las inversiones en mercados emergentes pueden ser más volátiles que las inversiones en mercados desarrollados. Los mercados de valores de países emergentes suelen tener un volumen de negocio considerablemente menor al de un mercado desarrollado lo que provoca una falta de liquidez y una alta volatilidad de los precios.

Riesgo de crédito: riesgo de que el emisor no pueda hacer frente al pago del principal y del interés cuando resulten pagaderos. El fondo puede invertir un 40% en emisiones de renta fija de baja calificación crediticia, por lo que tiene un riesgo de crédito muy elevado.

Riesgo de liquidez: la falta de liquidez puede influir negativamente en las condiciones de precio en las que el fondo puede verse obligado a vender, comprar o modificar sus posiciones.

Riesgos por inversión en instrumentos financieros derivados: Las inversiones en instrumentos financieros derivados comportan riesgos adicionales a los de las inversiones de contado por el apalancamiento que conllevan, lo que les hace especialmente sensibles a las variaciones de precio del subyacente y puede multiplicar las pérdidas de valor de la cartera

Otros: El riesgo de sostenibilidad es todo acontecimiento ambiental, social o de gobernanza (ESG) que, de ocurrir, podría surtir un efecto negativo en el valor de una inversión. La gestión del fondo tiene en cuenta los riesgos de sostenibilidad a la hora de tomar decisiones de inversión. Para ello, utiliza los datos facilitados por proveedores externos y la metodología propia del Grupo UBS. No obstante, al seleccionar las inversiones, el fondo podrá comprar y mantener valores de emisores con bajas características ESG. La Gestora de este fondo no toma en consideración las incidencias adversas sobre los factores de sostenibilidad, ya que no dispone actualmente de políticas de diligencia debida en relación con dichas incidencias adversas.

Lea detenidamente el folleto y el DFI para obtener más información sobre estas y otras consideraciones relativas al riesgo. Disponible en CNMV (www.cnmv.es)

Glosario:

Año hasta la fecha (YTD) - Desde que empezó el año. En sus siglas inglesas YTD (year to date) se usa en las presentaciones en detalle del rendimiento de fondos. Hace referencia al rendimiento desde el inicio del año en curso. En consecuencia, el periodo de tiempo al que se alude varía según el caso.

Derivados - Un derivado financiero es un título de valor cuyo precio depende o se deriva de uno o más activos subyacentes. En sí mismo, el derivado es un contrato entre dos o más partes que versa sobre dicho activo o activos. Su valor lo determinan las fluctuaciones del activo subyacente.

Índice de referencia - Índice tomado como referencia para comparar a partir de él la rentabilidad de un fondo de inversión/inversión colectiva. es en una fecha futura.

Rentabilidad - La rentabilidad son los ingresos generados por una inversión, tales como el interés o los dividendos percibidos por mantener determinado título de valor.

Tasa interna de rentabilidad (TIR) - Es el rendimiento que obtiene el inversor de un bono que pague cupones fijos suponiendo que es capaz de reinvertir los citados cupones al mismo tipo de interés que le genera la inversión que ha realizado (reversión a la TIR).

Duración - Medición de la sensibilidad del precio (valor del principal) de una inversión en renta fija respecto a cambios en los tipos de interés. La duración se expresa en años.

Calificación crediticia (rating)- La calificación es la evaluación del riesgo crediticio de un deudor potencial (persona, empresa, sociedad o gobierno), que predice su capacidad de devolver lo adeudado, así como una predicción implícita de la probabilidad de impago de dicha deuda.

Contacto

Si desea ampliar la información sobre el fondo puede ponerse en contacto con nosotros en el teléfono +34 91 791 60 00.
www.credit-suisse.com

Aviso Legal Credit Suisse Gestión parte del grupo UBS

El presente documento debe entenderse como una comunicación comercial y no constituye una oferta de valores ni debe entenderse como una recomendación general o personalizada de suscripción de participaciones de fondos de inversión en los términos establecidos en la normativa vigente. El cliente debe leer el Folleto informativo del fondo antes de suscribir participaciones del mismo. Le corresponde al cliente en todo caso la toma de decisiones sobre las inversiones o desinversiones a realizar, asumiendo éste, por tanto, los beneficios o pérdidas que puedan generarse como consecuencia de las operaciones que decida formalizar sobre la base de la información y opiniones incluidas en este documento. En caso de reflejarse en el presente documento resultados anteriores de un instrumento financiero, un índice financiero o un servicio de inversión, o resultados históricos simulados de los mismos, tales resultados no implican rentabilidades o resultados futuros, ni constituyen un indicador fiable de rentabilidades o resultados futuros. En caso de que el presente documento incluya datos expresados en una divisa distinta del euro, el cliente debe tener en cuenta que pueden producirse beneficios o pérdidas como consecuencia de fluctuaciones de la cotización de la correspondiente divisa frente al euro, que deberán ser asumidos, en su caso, por el cliente, quedando la sociedad gestora o cualquier otra entidad del Grupo UBS exonerada de toda responsabilidad que pudiera derivarse de las consecuencias de dichas fluctuaciones. Cualquier información sobre el tratamiento fiscal de un producto financiero contenida, en su caso, en el presente documento puede variar en el futuro y dependerá, en todo caso, de la situación fiscal particular del cliente. En el Folleto informativo del fondo inscrito en la CNMV (apartado IV.d) se recoge información detallada sobre los riesgos inherentes a esta inversión.

Ni el presente documento ni una copia del mismo podrán enviarse o llevarse a los Estados Unidos o distribuirse en los Estados Unidos o a una US-Person. Su distribución en otros países puede estar sujeta a las restricciones que establezcan las leyes o reglamentos locales.

La fuente principal de información de los datos contenidos en este documento es Credit Suisse Gestión SGIIC, S.A. parte del Grupo UBS, si bien, para la elaboración del mismo, nuestra Entidad se ha basado en determinadas asunciones, parámetros y datos que ha obtenido de fuentes consideradas como fiables. A este respecto, ni Credit Suisse Gestión SGIIC, S.A. parte del Grupo UBS, ni Credit Suisse AG, Sucursal en España parte del Grupo UBS, ni ninguna otra entidad del Grupo UBS responderán de los daños y perjuicios que pudieran derivarse de los errores, omisiones o inexactitudes en las referidas asunciones, parámetros y datos procedentes de fuentes ajenas al Grupo UBS. Asimismo, las asunciones y parámetros comprendidos en este documento no son los únicos que podrían haber sido razonablemente seleccionados y, en este sentido, ni nuestra Entidad ni ninguna otra entidad del Grupo UBS responderá de la exactitud, precisión o razonabilidad de los análisis, cotizaciones o manifestaciones incluidas en el mismo.

Copyright © 2024 CREDIT SUISSE. Todos los derechos reservados.

www.credit-suisse.com