

Estrategia

El gestor de la cartera emplea un enfoque ascendente fundamental, centrándose en identificar empresas de calidad con perspectivas de crecimiento sostenibles que coticen con valoraciones atractivas. Cree que entender las tendencias tecnológicas, innovaciones y nuevas tecnologías es clave para identificar a los líderes del sector a largo plazo. Las oportunidades de inversión que prefiere suelen pertenecer a tres categorías: de crecimiento, cíclicas y en situación especial. Las empresas de crecimiento son aquellas que se centran en la innovación o cuentan con tecnologías disruptivas que se encuentren en disposición de crecer con fuerza. Las oportunidades cíclicas se encuentran en subsectores y suelen tener posiciones sólidas en el mercado, y aquellas en situación especial se refieren a las firmas con potencial de recuperación cuyas valoraciones no reflejan. Las consideraciones sobre aspectos medioambientales, sociales y de gobernanza están integradas en el proceso de inversión.

Objetivos y política de inversión

Objetivo: El fondo tiene como objetivo lograr el crecimiento del capital a largo plazo.
Política de inversión: El fondo invierte como mínimo el 70% (y, normalmente, el 75%) de sus activos en renta variable de empresas de todo el mundo, incluidos los mercados emergentes, que desarrollen ahora o en un futuro productos, procesos o servicios que ofrezcan o se beneficien de mejoras o avances tecnológicos. Asimismo, el fondo podrá invertir, con carácter auxiliar, en instrumentos del mercado monetario.
Proceso de inversión: En el marco de la gestión activa del fondo, el Gestor de Inversiones tiene en cuenta los indicadores de crecimiento y valoración, los datos financieros de las empresas, el retorno sobre el capital, los flujos de efectivo y otros datos, así como sus equipos directivos, el sector o la situación de la economía, entre otros factores. El Gestor de Inversiones tiene en cuenta características ESG al valorar los riesgos y oportunidades de invertir. A la hora de determinar las características ESG, el Gestor de Inversiones tiene en cuenta las calificaciones ESG otorgadas por Fidelity o agencias externas. El fondo tiene como objetivo obtener con su cartera una puntuación ESG superior al de su índice de referencia. A través del proceso de gestión de inversiones, el Gestor de Inversiones trata de garantizar que las empresas en las que se invierte sigan prácticas de buena gobernanza. Si desea más información, consulte el apartado "Inversión sostenible e integración ESG" y el Anexo sobre Sostenibilidad.
Derivados y técnicas: El fondo puede utilizar derivados con fines de cobertura, gestión eficiente de la cartera e inversión.
Índice de referencia: MSCI AC World Information Technology Index. Este índice de mercado no tiene en cuenta características ESG. Utilizado para: selección de inversiones, supervisión del riesgo, comparación de la rentabilidad.

Características del fondo

Fecha de lanzamiento: 01.09.99
Gestor de la cartera: Hyunho Sohn
Nombrado: 31.03.13
Años en Fidelity: 18
Patrimonio del fondo: € 23.644m
Numero de posiciones en el fondo: 101
Divisa de referencia del fondo: Euro (EUR)
Domicilio del Fondo: Luxemburgo
Estructura legal del Fondo: SICAV
Sociedad gestora: FIL Investment Management (Luxembourg) S.A.
Garantía de capital: No
 *En la página 3 de esta ficha, en la sección "Cómo se calculan y se presentan los datos", se puede consultar una definición de las posiciones.

Datos de la clase de acción

Puede haber otras clases de acciones disponibles. Consulte el Folleto informativo para obtener más detalles.

Fecha de lanzamiento: 15.09.16
Precio del VAN en la divisa de la clase de acciones: 42,65
ISIN: LU1482751903
SEDOL: BD42091
WKN: AZARMY
Bloomberg: FFGTYAE LX
Tipo de distribución: Acumulación
Cifra de gastos corrientes (OCF) anual: 1,04% (30.04.24)
La OCF tiene en cuenta el gasto de gestión anual: 0,8%

Indicador de riesgo



El indicador de riesgo asume que mantendrá el producto durante 5 años. El riesgo real puede variar sensiblemente si decide rescatarlo poco después de contratarlo y es posible que recupere un importe inferior al invertido inicialmente. El indicador de riesgo resumido es una guía del nivel de riesgo de este producto en comparación con el de otros productos. Muestra la probabilidad de que el producto pierda dinero debido a la volatilidad de los mercados o al hecho de que no podamos pagarle. Este es un producto con riesgo 5 de 7, lo que lo coloca en una categoría de riesgo medio. Este número califica las pérdidas potenciales derivadas de los resultados futuros a un nivel medio, y las malas condiciones del mercado podrían afectar a la capacidad de pagarle. El rendimiento puede aumentar o disminuir a causa de las fluctuaciones de los tipos de cambio. Este producto no incluye ninguna protección frente a los resultados futuros, por lo que podría perder parte de su inversión o la totalidad de la misma. Si FIL Investment Management (Luxembourg) S.A. no pudiese pagarle el importe que se le adeude, podría perder toda su inversión.

Información importante

El valor de su inversión puede incrementarse o disminuir, y cabe la posibilidad de que recupere un importe inferior a la cantidad invertida. El fondo tiene como objetivo sectores específicos. Esto puede hacerlo más volátil que los fondos con carteras más diversificadas. Los fondos están sujetos a cargos y gastos. Las comisiones y gastos reducen el potencial de crecimiento de su inversión. Esto significa que podría recuperar menos de lo que pagó. Los gastos pueden aumentar o disminuir como resultado de las fluctuaciones en las divisas y los tipos de cambio. Consulte el folleto informativo y el Documento de datos fundamentales antes de tomar cualquier decisión definitiva de inversión. Este fondo utiliza instrumentos financieros derivados con fines de inversión, lo que puede exponer al fondo a un mayor grado de riesgo y puede hacer que las inversiones experimenten fluctuaciones de precios superiores a la media. El fondo promueve las características medioambientales o sociales. La concentración del Gestor de Inversiones en valores de emisores que mantienen características sostenibles puede afectar de forma desfavorable a la rentabilidad de las inversiones del fondo en comparación con la obtenida por otros fondos similares que no tienen esa concentración. Las características sostenibles de los valores pueden variar a lo largo del tiempo. Cuando se haga referencia a los aspectos relacionados con la sostenibilidad del fondo promocionado, la decisión de invertir debe tener en cuenta todas las características u objetivos del fondo promocionado que se detallan en el Folleto informativo. La información sobre aspectos relacionados con la sostenibilidad se proporciona de conformidad con el SFDR en <https://www.fidelity.lu/sfdr>.

La rentabilidad pasada no predice los rendimientos futuros. La cobertura del riesgo cambiario se utiliza para reducir sustancialmente el riesgo de pérdida derivado de fluctuaciones desfavorables en los tipos de cambio que puedan afectar a las tenencias en divisas diferentes a la divisa de negociación. La inversión que se promociona se refiere a la adquisición de participaciones o acciones en un fondo, y no en un activo subyacente determinado que sea titularidad del fondo.

Comparadores de rendimiento

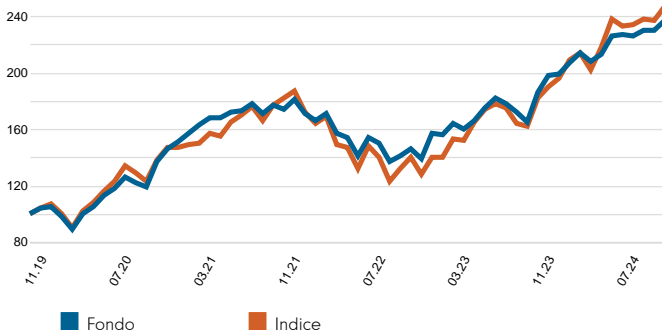
Índice de mercado desde 15.09.16

MSCI ACWI Information Technology Index (Net) Hedged to EUR

El índice de mercado tiene fines únicamente comparativos, a menos que se especifique lo contrario en los Objetivos y política de inversión de la página 1. Se utiliza el mismo índice en las tablas de posicionamiento de esta ficha mensual.

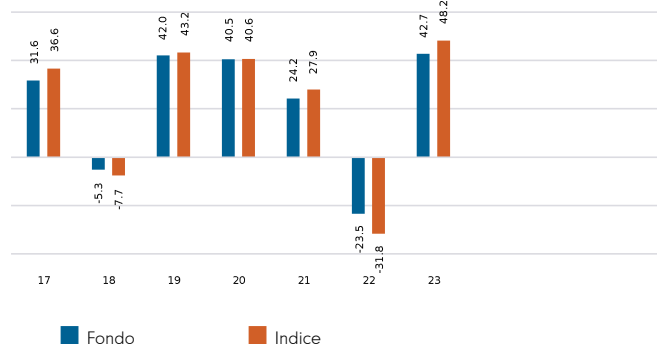
En caso de que la fecha efectiva para el índice de mercado actual sea posterior a la fecha de lanzamiento de la clase de acciones, podrá obtenerse de Fidelity el historial completo.

Rendimiento acumulado en EUR (cambio de base a 100)

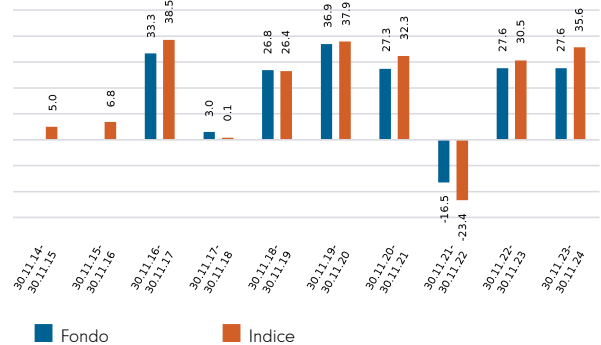


Se muestra la rentabilidad de los últimos cinco años (o desde la fecha de lanzamiento, en el caso de fondos creados durante dicho periodo).

Rendimiento durante años naturales en EUR (%)



Rendimiento durante periodos de 12 meses en EUR (%)



Volatilidad y riesgo (3 años)

Volatilidad anualizada: fondo (%)	18,30	Alfa anualizado	2,52
Volatilidad relativa	0,80	Beta	0,74
Ratio de Sharpe: fondo	0,48	Tracking error anualizado (%)	9,15
Ratio de Sharpe: índice	0,37	Ratio de información	0,01
		R²	0,86

Calculados usando los datos de cierre de mes. Las definiciones de estos términos pueden encontrarse en la sección Glosario de esta ficha mensual.

Rendimiento a 30.11.24 en EUR (%)

	1 mes	3 meses	Desde el 1º de Enero	1 año	3 años	5 años	Desde 15.09.16*
Crecimiento de rentabilidad del fondo	3,2	4,7	19,9	27,6	36,0	136,9	326,5
Crecimiento de rentabilidad del índice	4,4	5,5	30,4	35,6	35,5	147,1	335,7
Rentabilidad anualizada del fondo	-	-	-	27,6	10,8	18,8	19,3
Rentabilidad anualizada del índice	-	-	-	35,6	10,7	19,8	19,6
Ranking dentro universo del grupo de pares	-	-	-	-	-	-	-
Número total de fondos	-	-	-	-	-	-	-
Ranking por cuartiles**	-	-	-	-	-	-	-

La fuente de la rentabilidad y la volatilidad del fondo y de los datos sobre los riesgos es Fidelity. La rentabilidad no incluye la comisión inicial. Base: comparación de valores liquidativos con ingresos reinvertidos, en EUR, netos de comisiones. Si a una inversión se le aplicara una comisión inicial del 5,25%, equivaldría a que una tasa de crecimiento del 6% anual a lo largo de 5 años se viera reducida a un 4,9%. Este es el tipo más alto aplicable a esta comisión; si la comisión inicial que usted paga es inferior al 5,25%, las repercusiones sobre la rentabilidad global serán menos significativas. Los índices de mercado proceden de RIMES y el resto de datos proceden de otros proveedores como Morningstar.

*Fecha de inicio de la rentabilidad.

**La posición en cuartil corresponde a la clase de Acción principal del Subfondo identificada por Morningstar, que puede ser distinta de la clase de Acción identificada en esta ficha y hace referencia a la rentabilidad a lo largo del tiempo, en una escala de 1 a 4. Una puntuación de 1 indica que lo que se clasifica entra dentro del primer 25 % de la muestra, y así sucesivamente. Las posiciones se basan en un historial de rentabilidad que se incluye en el universo de su grupo de homólogos. Según la metodología de la Investment Association, este historial puede incluir una ampliación del historial de rentabilidad a partir de una clase de acción anterior, y los datos pueden no corresponder a la clase de Acción a la que se refiere esta ficha. La posición en cuartil es un cálculo interno de Fidelity International. La posición puede diferir de una clase de Acción a otra.

Introducción

Esta ficha mensual contiene información acerca de la composición del fondo en un momento determinado. Su objetivo es ayudarle a entender de qué modo pretende el gestor del fondo lograr los objetivos del mismo.

La siguiente tabla de exposición a la renta variable ofrece una visión general del fondo. Esto representa, en términos porcentuales, la medida en la que el fondo está invertido en el mercado. Cuanto más alta sea la cifra, más participará el fondo en cualquier subida (o bajada) del mercado.

La sección de definiciones ofrece una explicación más exhaustiva de los elementos individuales de la tabla.

Las tablas de exposición y posicionamiento de la página 4 desglosan el fondo en diferentes visiones, cada una de las cuales ofrece una perspectiva distinta sobre sus inversiones.

Cómo se calculan y se presentan los datos

Los datos sobre la composición de la cartera han sido calculados y presentados de acuerdo con varios principios generales, que se enumeran a continuación.

- **Conjunto:** todas las inversiones, incluidos los derivados, vinculadas a una empresa emisora concreta han sido combinadas para formar un porcentaje total de participación para cada empresa. En esta ficha se hace referencia a la participación conjunta como una posición. En el caso de que una empresa cotice en dos países distintos, cada cotización se clasificará como una empresa emisora independiente. Los Fondos cotizados en bolsa (ETF, por sus siglas en inglés) y sus derivados son tratados como valores individuales, es decir, no conjuntos.

- **Categorización:** para inversiones que tienen valores subyacentes, utilizamos los atributos de la empresa emisora o participación común subyacente para determinar el sector apropiado, la franja de capitalización bursátil y la zona geográfica.

- **Derivados:** todos los derivados se incluyen en base a la exposición y, en caso de que sea necesario, están ajustados al delta. El ajuste al delta expresa los derivados en términos del número de acciones equivalente que se necesitaría para generar el mismo rendimiento.

- **Valores «cesta»:** los títulos que representan varias acciones de empresas, tales como futuros u opciones sobre índices, se asignan a categorías (por ejemplo, a un sector) cuando es posible. Si no lo es, se incluyen en la categoría «Otro índice / Sin clasificación».

Exposición a renta variable (% TAN)

	Exposiciones (% TAN)
Renta variable	98,3
Otros	0,0
Efectivo no invertido	1,7

Definición de términos:

Renta variable: el porcentaje del fondo que está invertido en el mercado de renta variable actualmente.

Otros: el valor de cualquier inversión distinta a la renta variable (excepto fondos de efectivo) expresado como porcentaje del TAN del fondo.

Efectivo no invertido: el 100% menos la exposición a Renta variable del fondo y menos Otros. Esto deja cualquier exposición al efectivo residual que no esté invertida en acciones o por medio de derivados.

% TAN: los datos se presentan como un porcentaje del TAN, es decir, el Total de Activos Netos (el valor de todos los activos del fondo tras la deducción de cualquier pasivo).

Exposición al sector/industria (% TAN)

Sector GICS	Fondo	Índice	Relativo
Tecnología de la información	61,4	100,0	-38,6
Servicios de comunicación	11,1	0,0	11,1
Bienes de consumo discrecional	10,8	0,0	10,8
Servicios financieros	6,0	0,0	6,0
Industrias	5,0	0,0	5,0
Propiedades Inmobiliarias	2,3	0,0	2,3
Energía	1,7	0,0	1,7
Bienes de consumo 1ª necesidad	0,1	0,0	0,1
Exposición total del sector	98,3	100,0	
Otro índice / sin clasificar	0,0	0,0	
Exposición a renta variable total	98,3	100,0	

Exposición geográfica (% PN total)

	Fondo	Índice	Relativo
Estados Unidos	57,6	82,3	-24,7
Taiwán	7,6	7,1	0,4
China	6,8	0,7	6,1
Holanda	4,5	0,5	4,0
Reino Unido	4,2	0,1	4,1
Corea del Sur	4,0	1,5	2,5
Suecia	3,3	0,2	3,1
Japón	3,2	2,6	0,5
Francia	2,9	0,3	2,5
Hong Kong	1,1	0,0	1,1
Otros	3,2	4,6	-1,4
Exposición geográfica total	98,3	100,0	
Otro índice / sin clasificar	0,0	0,0	
Exposición a renta variable total	98,3	100,0	

Posiciones principales (% TAN)

	Sector GICS	Zona geográfica	Fondo	Índice	Relativo
TAIWAN SEMICONDUCTOR MFG CO LTD	Tecnología de la información	Taiwán	6,4	3,8	2,6
MICROSOFT CORP	Tecnología de la información	Estados Unidos	6,2	15,0	-8,8
APPLE INC	Tecnología de la información	Estados Unidos	4,5	18,1	-13,5
AMAZON.COM INC	Bienes de consumo discrecional	Estados Unidos	4,2	0,0	4,2
ERICSSON	Tecnología de la información	Suecia	3,3	0,1	3,2
ALPHABET INC	Servicios de comunicación	Estados Unidos	3,3	0,0	3,3
SAMSUNG ELECTRONICS CO LTD	Tecnología de la información	Corea del Sur	2,5	1,1	1,5
CISCO SYSTEMS INC	Tecnología de la información	Estados Unidos	2,5	1,2	1,3
WORKDAY INC	Tecnología de la información	Estados Unidos	2,5	0,3	2,2
ALIBABA GROUP HOLDING LTD	Bienes de consumo discrecional	China	2,4	0,0	2,4

Posiciones sobreponderadas principales (% TAN)

	Fondo	Índice	Relativo
AMAZON.COM INC	4,2	0,0	4,2
ALPHABET INC	3,3	0,0	3,3
ERICSSON	3,3	0,1	3,2
TAIWAN SEMICONDUCTOR MFG CO LTD	6,4	3,8	2,6
ALIBABA GROUP HOLDING LTD	2,4	0,0	2,4
WORKDAY INC	2,5	0,3	2,2
MICROCHIP TECHNOLOGY INC	2,0	0,2	1,8
ADYEN NV	1,7	0,0	1,7
ELECTRONIC ARTS INC	1,5	0,0	1,5
SAMSUNG ELECTRONICS CO LTD	2,5	1,1	1,5

Concentración de posiciones (% TAN)

	Fondo	Índice
10 principales	37,9	64,4
20 principales	53,5	74,4
50 principales	80,6	87,0

Definición de términos:

Índice: el índice usado en las tablas de posicionamiento de esta página es el que está definido en el Comparador(es) de rendimiento(s) de la página 2 de esta ficha mensual.

Posiciones principales: aquellas empresas en las que están invertidos efectivamente los mayores porcentajes de los activos netos totales del fondo. Es posible que en esta tabla aparezcan posiciones en otros fondos, incluidos ETF (fondos cotizados en bolsa), pero los derivados sobre índices forman parte de la categoría "Otros índices / sin clasificar" que no aparecerá.

Posiciones infraponderadas y sobreponderadas principales: aquellas posiciones que tienen la mayor ponderación activa en relación con el índice. Es posible que en esta tabla aparezcan posiciones en otros fondos, incluidos ETF (fondos cotizados en bolsa), pero los derivados sobre índices forman parte de una categoría "Otros índices / sin clasificar" que no aparecerá.

Concentración de posiciones: ilustra la ponderación de las 10, 20 y 50 posiciones principales del fondo y la ponderación de las 10, 20 y 50 posiciones principales del índice. No pretende mostrar la coincidencia de titularidad de valores entre el fondo y el índice.

La clasificación del sector/industria utilizada (es decir, GICS, ICB, TOPIX o IPD) varía en función del fondo. Pueden consultarse descripciones completas de GICS, ICB, TOPIX e IPD en el glosario.

Es posible que las cifras no siempre sumen los totales debido al redondeo.

Riesgo de capitalización del mercado (% TAN)

EUR	Fondo	Índice	Relativo
>10 mil millones	80,3	98,3	-18,0
5-10 mil millones	6,0	1,3	4,7
1-5 mil millones	11,2	0,4	10,8
0-mil millones	0,3	0,0	0,3
Exposición a capitalización bursátil total	97,8	100,0	
Índice / sin clasificar	0,6	0,0	
Exposición a renta variable total	98,3	100,0	

Exposición regional (% TAN)

	Fondo	Índice	Relativo
Norteamérica	57,6	83,5	-26,0
Mercados Emergentes	18,9	10,6	8,3
Europa (exc. R. Unido)	13,3	2,9	10,4
Reino Unido	4,2	0,1	4,1
Japón	3,2	2,6	0,5
Región de Asia-Pacífico (exc. Japón)	1,2	0,2	1,0
Exposición regional total	98,3	100,0	
Otro índice / sin clasificar	0,0	0,0	
Exposición a renta variable total	98,3	100,0	

Indicadores ESG

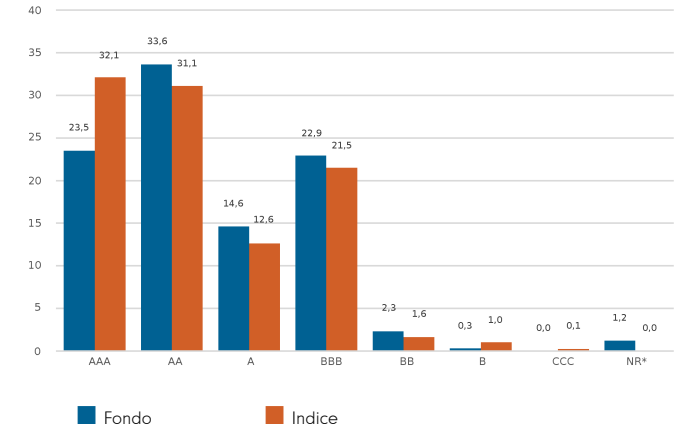
La ficha refleja la composición de la cartera en la fecha indicada anteriormente. La distribución de las calificaciones ESG puede variar a lo largo del tiempo. El gestor de la cartera puede utilizar las calificaciones ESG de MSCI o las calificaciones ESG de Fidelity en el marco de sus decisiones de inversión. Puede encontrar información específica del producto en su sitio web local de Fidelity, al que se puede acceder a través del enlace <https://www.fidelityinternational.com> (Productos y servicios), seleccionando su país de residencia. Estos datos (incluida la distribución de las Calificaciones ESG de MSCI) se ofrecen con fines exclusivamente informativos.

Características de sostenibilidad (30.11.2024)

	Fondo	Índice
Clasificación ESG de MSCI del Subfondo (AAA - CCC)	AA	N/R
Media ponderada de intensidad de carbono (tCo2e/M\$ ingresos)	30,2	16,5
Clasificación según el SFDR	8	N/A

N/A - No aplicable
 N/R - Sin calificación.

Distribución de las ESG calificaciones de MSCI % (30.11.2024)



Calificación ESG del fondo basada en las posiciones a 31.08.24 con una cobertura del 99,0% de los valores. Datos de intensidad de carbono basados en las posiciones a 30.11.24 con una cobertura del 98,3% de los valores.

Glosario

Calificación ESG de MSCI del Subfondo: Indica la calificación ESG de los Subfondos en función de la Puntuación de Calidad que otorga MSCI a cada uno de ellos. Las calificaciones son: AAA, AA (Líder), A, BBB, BB (Media), B, CCC (Baja). Para ser incluidos en las Calificaciones de Fondos ESG de MSCI, el 65% de la ponderación bruta de los fondos debe proceder de valores cubiertos (excluido el efectivo), la antigüedad de las participaciones de los mismos debe ser inferior a un año y su cartera debe contar al menos con diez valores.

Intensidad de carbono media ponderada: se calcula como la suma de la ponderación de cada cartera multiplicada por el Co2e por cada millón de dólares en ingresos que genera cada una de las participaciones. Este indicador ofrece una foto fija de la exposición del Subfondo a empresas intensivas en carbono e incluye las emisiones de carbono de alcance 1 y alcance 2 en cada momento. En lo que respecta a los datos de carbono, la cobertura de los valores subyacentes debe ser superior al 50 % para que se muestren los datos.

Clasificación según el SFDR: indica la clasificación más reciente disponible otorgada a cada fondo en el marco del Reglamento sobre la divulgación de información relativa a la sostenibilidad en el sector de los servicios financieros (SFDR) de la UE. Los fondos contemplados en el Artículo 9 tienen como objetivo de inversión la inversión sostenible y promueven características medioambientales o sociales. Los fondos incluidos en el artículo 8 promueven las características medioambientales o sociales, pero no tienen un objetivo de inversión sostenible. Los fondos incluidos en el Artículo 6 integran los riesgos de sostenibilidad (salvo que se indique lo contrario en el folleto informativo) en el análisis de inversión y la toma de decisiones, sin que promocionen características sociales o medioambientales ni tengan la inversión sostenible como objetivo. La información sobre aspectos relacionados con la sostenibilidad se proporciona de conformidad con el SFDR en <https://www.fidelity.lu/sfdr>

Distribución de las ESG calificaciones de MSCI: Indica la distribución porcentual de las calificaciones ESG del Subfondo, en función del valor liquidativo de las posiciones, sin incluir aquellas en efectivo, fondos líquidos, derivados y fondos cotizados en Bolsa.

Declaraciones

Fuente de la calificación ESG: ©2024 MSCI ESG Research LLC. Reproducido con permiso. No se permite ninguna otra difusión. Aunque los proveedores de información de Fidelity International, entre otros, MSCI ESG Research LLC y sus filiales (las "Partes ESG"), obtienen dicha información de fuentes que consideran fiables, ninguna de las Partes ESG garantiza la originalidad, exactitud ni integridad de los datos aquí contenidos. Las Partes ESG no garantizan de forma expresa ni implícita la idoneidad para la comercialización ni la adecuación para un fin particular de los datos aquí expresados y por el presente descargan expresamente toda garantía de cualquier naturaleza a este respecto. Ninguna de las Partes ESG incurrirá en responsabilidad alguna por errores u omisiones relacionados con los datos aquí contenidos. Asimismo, sin limitar nada de lo anterior, ninguna de las Partes ESG asumirá responsabilidad alguna ante daños directos, indirectos, especiales, punitivos, consecuenciales o de otro tipo (incluido el lucro cesante) incluso aunque se les haya notificado la posibilidad de que se produjesen dichos daños. La información es correcta en la fecha de elaboración, en función de los datos facilitados por MSCI. Pueden existir diferencias temporales entre la fecha en la que se obtiene un dato y aquella en la que se presenta. Si desea información más actualizada sobre las Calificaciones de fondos ESG de MSCI, visite <https://www.msci.com/esg-fund-ratings>. Para obtener información más actualizada sobre las Calificaciones ESG de MSCI, puede visitar <https://www.msci.com/sustainable-investing/esg-ratings>.

Fuente de datos de carbono: Datos facilitados por ISS ESG. Todos los derechos sobre la información facilitada por Institutional Shareholder Services Inc. y sus filiales (ISS) son propiedad de ISS y/o sus filiales. ISS no ofrece ninguna garantía expresa ni implícita y no será responsable ante los errores, omisiones o interrupciones de los datos que facilite o en relación con los mismos. La información es correcta en la fecha de elaboración, en función de los datos de carbono facilitados por ISS. Pueden existir diferencias temporales entre la fecha en la que se obtiene un dato y aquella en la que se presenta.

La **Clasificación SFDR** la asigna Fidelity de conformidad con el Reglamento sobre la divulgación de información relativa a la sostenibilidad en el sector de los servicios financieros de la UE.

Glosario / observaciones adicionales

Volatilidad y riesgo

Volatilidad anualizada: una medida de lo variable que ha sido la rentabilidad de un fondo o índice de mercado comparativo alrededor de su media histórica (también conocida como "desviación estándar"). Dos fondos pueden generar la misma rentabilidad durante un periodo. El fondo cuya rentabilidad mensual haya variado menos tendrá una volatilidad anualizada más baja y se considerará que ha logrado su rentabilidad asumiendo menos riesgo. El cálculo consiste en la desviación estándar de 36 rentabilidades mensuales presentada como un número anualizado. Las volatilidades de fondos e índices se calculan de forma independiente.

Volatilidad relativa: un ratio que se calcula comparando la volatilidad anualizada de un fondo con la volatilidad anualizada de un índice de mercado comparativo. Un valor superior a 1 indica que el fondo ha sido más volátil que el índice. Un valor inferior a 1 muestra que el fondo ha sido menos volátil que el índice. Una volatilidad relativa de 1,2 significa que el fondo ha sido un 20% más volátil que el índice, mientras que una medida de 0,8 implicaría que el fondo ha sido un 20% menos volátil que el índice.

Ratio de Sharpe: una medida de la rentabilidad ajustada al riesgo de un fondo, teniendo en cuenta la rentabilidad de una inversión libre de riesgo. El ratio permite al inversor calcular si el fondo está generando resultados adecuados para el nivel de riesgo que asume. Cuanto mayor sea el ratio, mejor habrá sido la rentabilidad ajustada al riesgo. Si el ratio es negativo, significa que el fondo ha generado menos que la tasa libre de riesgo. El ratio se calcula restando la rentabilidad libre de riesgo (como el efectivo) en la divisa correspondiente de la rentabilidad del fondo y dividiendo el resultado entre la volatilidad del fondo. Se calcula utilizando cifras anualizadas.

Alfa anualizado: la diferencia entre la rentabilidad esperada de un fondo (basada en su beta) y la rentabilidad real del fondo. Un fondo con un alfa positivo ha proporcionado más rentabilidad de lo que cabría esperar teniendo en cuenta su beta.

Beta: una medida de la sensibilidad de un fondo a los movimientos del mercado (según lo representado por un índice de mercado). Por definición, la beta del mercado es de 1,00. Una beta de 1,10 muestra que podría esperarse que el fondo rindiese un 10% mejor que el índice en mercados al alza y un 10% peor en mercados a la baja, suponiendo que el resto de factores se mantienen constantes. Por el contrario, una beta de 0,85 indica que podría esperarse que el fondo rindiese un 15% peor que la rentabilidad del mercado durante mercados al alza y un 15% mejor durante mercados a la baja.

Tracking error anualizado: una medida que muestra hasta qué punto un fondo sigue al índice con el que se le compara. Es la desviación estándar de la rentabilidad excedente del fondo. Cuanto más elevado sea el tracking error del fondo, mayor será la variabilidad de la rentabilidad del fondo alrededor del índice de mercado.

Ratio de información: una medida de la efectividad de un fondo a la hora de generar rentabilidad excedente para el nivel de riesgo asumido. Un ratio de información de 0,5 muestra que el fondo ha generado una rentabilidad excedente anualizada equivalente a la mitad del valor del tracking error. El ratio se calcula tomando la rentabilidad excedente anualizada del fondo y dividiéndola entre el tracking error del fondo.

R²: una medida que representa hasta qué punto la rentabilidad de un fondo puede ser explicada por la rentabilidad de un índice de mercado comparativo. Un valor de 1 significa que el fondo y el índice están perfectamente correlacionados. Una medida de 0,5 implica que el índice solo puede explicar un 50% de la rentabilidad del fondo. Si el R² es de 0,5 o inferior, la beta del fondo (y, por lo tanto, también su alfa) no es una medida fiable (debido a una baja correlación entre fondo e índice).

Gastos corrientes

La cifra de gastos corrientes representa los gastos que se toman del fondo durante un año. Se calcula al final del ejercicio financiero del fondo y puede variar de un año a otro. En el caso de las clases de fondos con gastos corrientes fijos, eso podría no variar de año en año. En el caso de las nuevas clases de fondos o las clases que están sufriendo medidas empresariales (como corrección de los gastos de gestión anuales), la cifra de gastos corrientes se estima hasta que se cumplen los criterios para poder publicar la cifra de gastos corrientes real.

Los tipos de gastos incluidos en la cifra de gastos corrientes son las comisiones de gestión, comisiones de administración, comisiones de depositario y gastos de operaciones, gastos de información a los accionistas, comisiones de registro reglamentario, honorarios de Administradores (cuando corresponda) y gastos bancarios.

No se incluyen: comisiones por rendimiento (cuando corresponda); gastos de operaciones de cartera, excepto en el caso de un gasto de entrada/salida pagado por el fondo al comprar o vender participaciones en otro organismo de inversión colectiva.

Si desea obtener más información acerca de los gastos (incluidos detalles del cierre del ejercicio financiero del fondo), consulte la sección de gastos del Folleto Informativo más reciente.

Rendimiento histórico

El rendimiento histórico de un fondo se basa en los dividendos declarados durante los 12 meses anteriores. Se calcula mediante la suma de los tipos de dividendos declarados durante ese periodo, divididos por el precio en la fecha de publicación. Los dividendos declarados podrían no confirmarse y estar sujetos a cambios. No se publicará ningún rendimiento histórico cuando no existan datos de dividendos declarados durante 12 meses.

Clasificación del sector/industria

GICS: Global Industry Classification Standard es una taxonomía utilizada principalmente en los índices de MSCI y S&P en la que se asigna a cada empresa a uno de los 11 sectores, 24 grupos industriales, 69 industrias y 158 subindustrias en función de su actividad principal. Dispone de más información en <http://www.msci.com/gics>

ICB: Industry Classification Benchmark es una taxonomía utilizada principalmente en los índices de FTSE Russell en la que se asigna a cada empresa a una de las 11 industrias, 20 supersectores, 45 sectores y 173 subsectores en función de su actividad principal. Dispone de más información en <https://www.ftserussell.com/data/industry-classification-benchmark-icb>

TOPIX: El Tokyo Stock Price Index, comúnmente denominado TOPIX, es un índice del mercado de valores para la Bolsa de Valores de Tokio (TSE) en Japón que sigue a todas las empresas nacionales del Primer Mercado de la bolsa. Es calculado y publicado por la TSE.

IPD hace referencia al Investment Property Databank, un proveedor de análisis de rentabilidad y servicios de referencia para inversores en bienes raíces. IPD UK Pooled Property Funds Index - All Balanced Funds es un componente de los índices IPD Pooled Funds publicado trimestralmente por IPD.

Evaluación independiente

Clase de Acción principal: es la que identifica Morningstar cuando el análisis exige que solo haya una clase de Acción por fondo en el grupo de homólogos. Se trata de la clase de Acción que Morningstar recomienda como mejor reflejo de la cartera para la combinación de mercado y categoría/fondo de inversión garantizada. En la mayoría de los casos, la clase de Acción elegida será la que más se comercialice al público minorista (en función de la comisión de gestión real, la fecha de lanzamiento, el estatus de distribución, divisa y otros factores), salvo que una clase de Acción menos enfocada al público minorista tenga un historial mucho más dilatado. Se diferencia del dato más antiguo de la clase de Acción en que este refleja los datos de aquellas clases de Acciones disponibles para la venta, y no todos los mercados tendrán la clase de Acción más antigua disponible para la venta en esa región. La clase de Acción principal también se basa en la categoría, de modo que cada una de las combinaciones disponibles para la venta/categoría del Subfondo tendrá su propia clase de acciones principal.

Información importante

Este es un documento publicitario. Esta información no podrá reproducirse ni difundirse sin previa autorización.

Fidelity solo ofrece información sobre productos y servicios, y no asesoramiento de inversión según las circunstancias individuales, salvo cuando lo estipula específicamente una firma debidamente autorizada, en una comunicación formal con el cliente.

Fidelity International hace referencia al grupo de empresas que conforman la organización mundial de gestión de inversiones que ofrece información sobre productos y servicios en las jurisdicciones designadas fuera de América del Norte. Este documento no se dirige a personas en el territorio de los Estados Unidos, que no deben utilizarlo. Se dirige únicamente a las personas que residen en las jurisdicciones en las que los fondos pertinentes estén autorizados para su distribución o en las que no sea necesaria dicha autorización.

A menos que se indique lo contrario, todos los productos están suministrados por Fidelity International, y todas las opiniones expresadas son las de Fidelity International. Fidelity, Fidelity International, el logotipo de Fidelity International y el símbolo F son marcas registradas de FIL Limited. Patrimonio y recursos de FIL Limited a 28/02/2023 - datos no auditados. Los profesionales de análisis incluyen tanto analistas como socios. Las cifras sobre rentabilidad que se indican no tienen en cuenta la comisión inicial del fondo. Si a una inversión se le aplicara una comisión inicial del 5,25%, equivaldría a que una tasa de crecimiento del 6% anual a lo largo de 5 años se viera reducida a un 4,9%. Este es el tipo más alto aplicable a esta comisión; si la comisión inicial que usted paga es inferior al 5,25%, las repercusiones sobre la rentabilidad global serán menos significativas.

Fidelity Funds "FF" es una sociedad de inversión de capital variable (OICVM) con sede en Luxemburgo y que comprende distintas clases de acciones. FIL Investment Management (Luxembourg) S.A. se reserva el derecho a resolver los contratos celebrados al objeto de comercializar el subfondo o sus acciones, de conformidad con la letra a) del Artículo 93 de la Directiva 2009/65/CE y la letra a) del Artículo 32 de la Directiva 2011/61/UE. Esta resolución se avisará con antelación en Luxemburgo.

Tasas de crecimiento anualizadas de Morningstar, rendimiento total, rentabilidad media del sector y clasificaciones - Fuente de datos - © 2024 Morningstar, Inc. Todos los derechos reservados. La información contenida en el presente documento: (1) es propiedad de Morningstar y/o sus proveedores de contenido, (2) no puede ser copiada o distribuida; y (3) no se garantiza que sea exacta, completa u oportuna. Ni Morningstar ni sus proveedores de contenido son responsables de cualquier daño o pérdida derivados de la utilización de la presente información.

Esta clase de acción está inscrita y se distribuye en las siguientes ubicaciones: Alemania, Austria, Bélgica, Croacia, EAU, Eslovaquia, España, Francia, Hungría, Italia, Luxemburgo, Omán, Polonia, Portugal, Qatar, República Checa, Rumania.

Le recomendamos obtener información detallada antes de tomar decisiones de inversión, atendiendo al del folleto informativo y el DFI (documento de datos fundamentales para el inversor) vigentes, que están disponibles, junto con los informes anuales y semestrales vigentes, de forma gratuita en <https://www.fidelityinternational.com> y a través de nuestros distribuidores, su asesor financiero, la sucursal de su banco y nuestro Centro de Servicios Europeo en Luxemburgo, FIL (Luxembourg) S.A. 2a, rue Albert Borschette, BP 2174, L-1021 Luxemburgo. Publicado por FIL (Luxembourg) S.A., autorizada y supervisada por la CSSF (Commission de Surveillance du Secteur Financier). Los inversores/inversores potenciales pueden obtener información sobre sus respectivos derechos en relación con sus quejas y litigios en el sitio web local de Fidelity, al que se puede acceder a través del enlace <https://www.fidelityinternational.com> (Productos y servicios), seleccionando su país de residencia. Toda la documentación e información estará en el idioma local o en un idioma europeo aceptado en el país seleccionado.

Francia : Publicado por FIL Gestion, una sociedad gestora de activos autorizada por la AMF con el número GP03-004, 21 avenue Kleber, 75116 París.

Alemania : Para los clientes mayoristas alemanes, publicado por FIL Investments Services GmbH, Kastanienhöhe 1, 61476 Kronberg im Taunus. Para los clientes institucionales alemanes, publicado por FIL (Luxembourg) S.A., 2a, rue Albert Borschette BP 2174 L-1021 Luxemburgo. Publicado para los clientes de pensiones alemanes por FIL Finance Services GmbH, Kastanienhöhe 1, 61476 Kronberg im Taunus.

Polonia : Este material no constituye una recomendación en el sentido del Reglamento del Ministro de Finanzas polaco relativo a la información que constituye recomendaciones sobre instrumentos financieros o sus emisores, de 19 de octubre de 2005. Ninguna de las declaraciones o manifestaciones realizadas en este documento es jurídicamente vinculante para Fidelity ni el destinatario, y no constituyen una oferta en el sentido de la Ley del Código Civil polaco de 23 de abril de 1964.

Portugal : Fidelity Funds está registrada en la CMVM y la documentación legal puede obtenerse a través de los distribuidores locales autorizados.

España : Fidelity Funds y Fidelity Active Strategy (FAST) son instituciones de inversión colectiva de capital variable constituidas en Luxemburgo. Las entidades distribuidoras y depositarias son, respectivamente, FIL (Luxembourg) S.A. y Brown Brothers Harriman (Luxembourg) S.C.A. Fidelity Funds y FAST están inscritas para su comercialización en España en el registro de Instituciones de Inversión Colectiva extranjeras, con números de registro 124 y 649, respectivamente. En dicho registro, es posible obtener información detallada sobre los distribuidores locales.

CSO4925 CL1305901/NA Spanish 35395 T1b