

1	2	3	4	5	6	7
---	---	---	---	---	---	---

CSIF (Lux) Bond Government Emerging Markets USD

Clase WBH EUR

Política de inversión

El fondo se gestiona con un método indexado y destaca por su amplia diversificación, bajos niveles de error de seguimiento (tracking error) y su gestión de bajo coste. El objetivo de inversión es reproducir el índice de referencia en la mayor medida posible y minimizar las desviaciones del rendimiento frente al benchmark. El JPM EMBI Global Diversified Index es un índice soberano de los mercados emergentes denominado en USD con una ponderación singular. Tiene un plan de asignación diversificada que permite una distribución más uniforme de las ponderaciones entre los países del índice

Datos principales

Gestor de inversiones	
Credit Suisse Asset Management (Schweiz) AG, Index Solutions Team	
Gestor de fondos desde	28.05.2018
Domicilio de gestión	Zurich
Dirección del fondo	Credit Suisse Fund Management S.A.
Domicilio del fondo	Luxemburgo
Moneda del fondo	USD
Cierre del ejercicio	31 de diciembre
Patrimonio (en mill.)	1'220,41
Fecha de lanzamiento	30.01.2020
Gastos corrientes ³⁾	0,28%
Fecha de cierre de suscripción/reembolso	
15:00/15:00	
Índice de referencia (BM)	
JPM EMBI Global Diversified (Hedged into EUR)	
Índice de referencia (BM) Código Bloomberg	
JPGCHECP	
Préstamo de valores	Si
Clase de participaciones	
Clase WBH (capitalización)	
Moneda de las categorías de Participaciones	EUR
Código ISIN	LU2043972525
Código Bloomberg	CSEMUWE LX
Valor Liquidativo	1'006,98

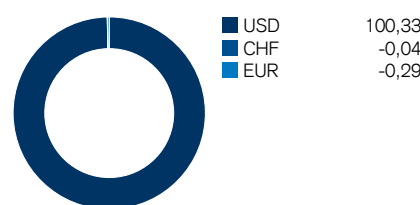
Exclusion of controversial weapons producers ⁴⁾

Los fondos índice de Credit Suisse dejarán de invertir en empresas que estén involucradas en el desarrollo o la producción de agentes de guerra nuclear, biológica o química, minas antipersona y bombas de racimo, en consonancia con la lista de exclusión de la Asociación Suiza de Inversiones Responsables (SVVK - ASIR). En líneas generales, estas exclusiones no afectan a la calidad de seguimiento de nuestros fondos índice.

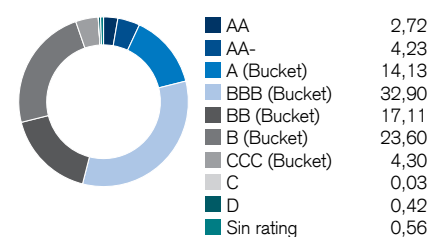
Rentabilidad neta en EUR (porcentualizada) ²⁾

De acuerdo con las normas MiFID (Directiva sobre los mercados de instrumentos financieros), no se facilitarán cifras de rentabilidades a inversores si el producto se comercializó hace menos de doce meses.

Monedas en %

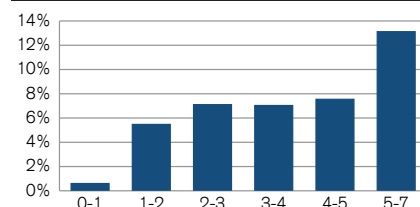


Calificaciones crediticias en %



Calificación crediticia media ponderada lineal = BB+

Vencimiento en años



Duración y rendimiento

	Fondo	Índice de referencia
Rendimiento al vencimiento en %	3,95	3,95
Vencimiento medio en años	13,00	13,00
Duración modificada en años	8,00	8,11

*El rendimiento al vencimiento mostrado está calculado a fecha de 29.01.2021 y no tiene en cuenta los costes, los cambios en la cartera, las fluctuaciones del mercado ni posibles incumplimientos. El rendimiento al vencimiento se ofrece únicamente a título indicativo y puede experimentar cambios.

10 posiciones principales en %

Principales valores	Vencim.	% del fondo
Republica Orient Uruguay	18.06.50	0,68
Kuwait	20.03.27	0,66
Rusia	23.06.47	0,64
Republic of Poland	23.03.22	0,62
Uruguay	20.04.55	0,54
Qatar	14.03.49	0,52
Qatar	23.04.48	0,52
Perú	18.11.50	0,50
Perú	21.11.33	0,48
Petronas Capital	21.04.50	0,46
Total		5,63

Valores estadísticos del fondo

	1 año	3 años
Volatilidad anualizada en %	18,51	-
Tracking Error (Ex post)	0,15	-
Beta	1,00	-

Número de posiciones

Fondo	843
Índice de referencia	862

1) El cálculo del indicador del riesgo se basa en la Directiva Committee of European Securities Regulators/10-673. El indicador del riesgo se basa en datos históricos o parcialmente simulados y no se puede utilizar para predecir evoluciones futuras. La clasificación del fondo puede cambiar en el futuro y no representa ningún tipo de garantías. La clasificación en la categoría 1 no entraña una inversión libre de riesgos.

2) Los rendimientos y escenarios de los mercados financieros pasados no son indicadores fiables de rendimientos futuros. Los datos de rendimiento no incluyen las comisiones y los costes incurridos en la emisión y el reembolso de las participaciones en fondos.

3) El cálculo de los gastos corrientes se basa en la Directiva Committee of European Securities Regulators/10-674. Durante un periodo máximo de 12 meses a partir del enero 30, 2020, la cifra correspondiente a los gastos corrientes se basa en gastos estimados. A partir de Enero 2021, la cifra correspondiente a los gastos corrientes se basa en los gastos del año pasado para el ejercicio finalizado en Enero 2021. No incluye las comisiones de rendimiento y los costes de transacción de la cartera, excepto en el caso de una comisión de entrada/salida pagada por el fondo al comprar o vender acciones/participaciones de otro organismo de inversión colectiva.

4) Las exclusiones SVVK-ASIR se aplican a los fondos y productos internos solamente. No se aplican a los fondos externos, ETF y futuros.

Riesgos potenciales

El perfil de riesgo y remuneración del fondo no refleja el riesgo inherente en situaciones futuras que difieren de lo que el fondo ha experimentado en el pasado más reciente. Esto incluye los siguientes eventos, que son poco frecuentes pero pueden tener un gran impacto.

- Riesgo de crédito: los emisores de activos mantenidos por el fondo podrían no pagar ingresos ni reembolsar el capital al vencimiento. Parte de las inversiones del fondo pueden tener un riesgo de crédito considerable.
- Riesgo de liquidez: los activos no pueden venderse necesariamente a un coste limitado en un plazo adecuadamente breve. Las inversiones del fondo pueden ser susceptibles de una liquidez limitada. El fondo tratará de mitigar este riesgo mediante diversas medidas.
- Riesgo de contraparte: la quiebra o insolvencia de las contrapartes de los derivados del fondo puede dar lugar al incumplimiento de pago o entrega.
- Riesgo de contraparte: la quiebra o insolvencia de las contrapartes de los derivados del fondo puede dar lugar al incumplimiento de pago o entrega. El subfondo tratará de mitigar este riesgo mediante la recepción de garantías financieras en forma de garantías bancarias.
- Riesgo operativo: los procesos deficientes, fallos técnicos o eventos catastróficos pueden causar pérdidas.
- Riesgos políticos y legales: las inversiones están expuestas a cambios de las reglas y normas aplicadas por un país determinado. Esto incluye las restricciones de convertibilidad monetaria, la imposición de impuestos o controles sobre las transacciones, las limitaciones de los derechos de propiedad u otros riesgos legales. Las inversiones en los mercados financieros menos desarrollados pueden exponer el fondo a un mayor riesgo operativo, legal y político.

Los objetivos, riesgos, comisiones y gastos de inversión del producto, así como información pormenorizada acerca del mismo, se pueden consultar en el folleto (o en el documento de oferta pertinente), que debe leerse detenidamente antes de invertir.

Contacto

Credit Suisse Asset Management (Switzerland) Ltd
Index Solutions
+41 (0)44 334 41 41/+41 (0)44 332 32 00
index.solutions@credit-suisse.com

Fuentes de datos: Credit Suisse, salvo que se indique otra cosa.

La información aquí contenida constituye material de marketing. No constituye un asesoramiento de inversión ni se basa en la consideración de las circunstancias personales del destinatario, y tampoco es el resultado de una investigación objetiva o independiente. La información aquí contenida no es jurídicamente vinculante ni constituye una oferta o invitación para realizar una operación financiera.

La información aquí contenida ha sido elaborada por Credit Suisse Group AG y/o sus sociedades de cartera (en adelante, «CS») con el mayor cuidado y según su leal saber y entender.

La información y las opiniones aquí expresadas son las de CS en el momento de su redacción y pueden cambiar en cualquier momento y sin previo aviso. Se han obtenido a partir de fuentes que se consideran fidedignas.

CS no ofrece garantías en relación con el contenido e integridad de la información, y no se hace responsable de las pérdidas resultantes del uso de la misma. Salvo que se indique otra cosa, las cifras no están auditadas. La información aquí contenida está destinada para el uso exclusivo del destinatario.

Ni esta información ni una copia de la misma deberán enviarse o llevarse a los Estados Unidos o distribuirse allí o a una persona estadounidense (con arreglo al Reglamento S de Ley de valores de EE. UU. de 1933, en su forma enmendada).

Queda prohibida su reproducción, total o parcial, sin la autorización por escrito de CS.

El principal de la inversión en bonos puede disminuir en función del precio de venta, del precio de mercado o de los cambios en las cantidades de reembolso. La inversión en dichos instrumentos exige prudencia.

CSIF (Lux) Bond Government Emerging Markets USD WBH EUR: Este fondo está domiciliado en Luxemburgo. El representante en Suiza es Credit Suisse Funds AG, Zürich. El agente de pagos en Suiza es Credit Suisse (Schweiz) AG, Zürich. El folleto, el folleto simplificado y/o el documento de datos fundamentales para el inversor (KIID, por sus siglas en inglés), así como los informes anuales y semestrales, pueden obtenerse gratuitamente del representante o de cualquier sucursal de Credit Suisse (Schweiz) AG en Suiza.

Información importante para los inversores en España

El fondo CSIF (Lux) Bond Government Emerging Markets USD WBH EUR está registrado en la Comisión Nacional del Mercado de Valores para su distribución en España por los distribuidores registrados. El folleto, el documento de información clave para los inversores o el documento que lo sustituya en el país de origen del fondo, los reglamentos de gestión o los estatutos y los informes anuales y/o semestrales están disponibles de forma gratuita en los distribuidores registrados, tales como Credit Suisse International, Sucursal en España y/o Credit Suisse AG, Sucursal en España, con sede en la calle Ayala 42, 28001 Madrid, España. Los inversores deberán leer y analizar detenidamente los documentos mencionados, si es necesario con la ayuda de un asesor profesional. En España, el presente material se distribuye por CS AG, Sucursal en España.

Copyright © 2021 Credit Suisse Group AG y/o sus filiales. Todos los derechos reservados.