

# BSF Emerging Markets Flexi Dynamic Bond Fund

## 12 U.S. Dollar

### BlackRock Strategic Funds

# BlackRock

**marzo 2024**

La rentabilidad, los desgloses de la cartera y la información sobre los activos netos son a: 31/03/24. Todos los demás datos a: 10/04/24.

Este documento es material de marketing. Para inversores en el España. Los inversores deben leer el documento KIID/PRIIP KID y el folleto antes de invertir, además de remitirse al folleto si desean conocer la lista completa de riesgos del fondo.

#### DESCRIPCIÓN GENERAL DEL FONDO

- El Fondo tiene por objetivo maximizar la rentabilidad de su inversión a través de una combinación de revalorización del capital y rendimientos de los activos del Fondo.
- El Fondo trata de mantener al menos el 70 % de su exposición a inversiones en valores de renta fija (RF) y valores relacionados con RF denominados en divisas de mercados emergentes y no emergentes, emitidos por o que proporcionen exposición a gobiernos, agencias gubernamentales y organismos supranacionales (como el Banco Internacional de Reconstrucción y Fomento) de países con mercados emergentes, y por empresas domiciliadas o que desarrollen una parte predominante de su actividad económica en países con mercados emergentes.
- Esto se logra invirtiendo al menos el 70 % de sus activos totales en valores de RF, valores relacionados con RF, depósitos y efectivo. Los valores de RF incluyen bonos (que pueden carecer de calificación o tener una calificación de solvencia baja) e instrumentos del mercado monetario (es decir, títulos de deuda con vencimientos a corto plazo). Los valores relacionados con RF incluyen instrumentos financieros derivados (IFD) (es decir, inversiones cuyos precios se basan en uno o más activos subyacentes), que pueden generar apalancamiento de mercado (es decir, cuando el Fondo incurra en una exposición de mercado superior al valor de sus activos).

#### INDICADOR DE RIESGO

##### Menor riesgo

Remuneración potencialmente menor

##### Mayor riesgo

Remuneración potencialmente mayor



**CAPITAL EN RIESGO:** El valor de las inversiones y los ingresos derivados de ellas pueden subir o bajar, y no están garantizados. Es posible que los inversores no recuperen la cantidad invertida originalmente.

#### RIESGOS CLAVES:

- El riesgo de crédito, los cambios en los tipos de interés y/o los incumplimientos de los emisores tendrán un impacto significativo en el comportamiento de los títulos de renta fija. Las rebajas de la calificación de solvencia potenciales o reales pueden incrementar el nivel de riesgo.
- Los mercados emergentes suelen ser más sensibles a las condiciones económicas y políticas que los mercados desarrollados. Entre otros factores se encuentra un mayor «riesgo de liquidez», mayores restricciones a la inversión o transmisión de activos, fallos/retrasos en la transmisión de valores o pagos debidos al Fondo, y también riesgos relacionados con la sostenibilidad.
- Riesgo de divisas: El Fondo invierte en otras divisas. En consecuencia, las variaciones de los tipos de cambio afectarán al valor de la inversión.
- Los derivados pueden ser muy sensibles a las variaciones del valor del activo en que se basan y pueden aumentar el volumen de las pérdidas y ganancias, provocando mayores oscilaciones en el valor del Fondo. El impacto sobre el Fondo puede ser mayor cuando los derivados se utilizan de forma generalizada o compleja.
- Por lo general, los valores de renta fija emitidos o garantizados por entidades públicas de mercados emergentes registran un mayor "riesgo de crédito" que los de las economías desarrolladas.
- Riesgo de contraparte: La insolvencia de cualquier entidad que presta servicios como la custodia de activos, o como contraparte de contratos financieros como los derivados u otros instrumentos, puede exponer al Fondo a pérdidas financieras.
- Riesgo de crédito: El emisor de un valor mantenido en el Fondo puede que desatienda sus obligaciones de pago de importes debidos o de reembolso de capital.
- Riesgo de liquidez: Una menor liquidez significa que el número de compradores y vendedores es insuficiente para permitir que el Fondo venda o compre las inversiones con facilidad.

#### CALIFICACIONES



#### FACTORES CLAVES

**Comparación<sup>11</sup>:** 3 Month SOFR Compounded in Arrears

**Comparación<sup>12</sup>:** JP Morgan EMBI Global Diversified Index (50%) and JP Morgan GBI-EM Global Diversified Index (50%)

**Clase de activos:** Renta fija

**Fecha de lanzamiento del fondo:** 12/06/13

**Fecha de lanzamiento de la Clase de acciones:** 08/10/14

**Divisa de la clase del fondo:** USD

**Uso de los Ingresos:** Acumulación

**Activos netos del Fondo (M):** 1,167.42 USD

**Categoría Morningstar:** Global Emerging Markets Bond

**Clasificación SFDR:** No es artículo 8 o 9

**Domicilio:** Luxemburgo

**ISIN:** LU1118028742

**Empresa de gestión:** BlackRock (Luxembourg) S.A.

\*equivalente en moneda

#### COMISIONES Y GASTOS

**Comisión Anual de Gestión:** 0.75%

**Gasto corriente:** 0.85%

**Comisión de rendimiento:** 0.00%

#### INFORMACIÓN DE OPERACIONES

**Inversión Inicial Mínima:** 10,000,000 USD \*

**Liquidación:** Fecha de la operación + 3 días

**Frecuencia de negociación:** Monetario diaria

\*equivalente en moneda

#### CARACTERÍSTICAS DE LA CARTERA

**Duración Efectiva:** 4.66

**Plazo Promedio Ponderado:** 7.74

**Vencimiento Promedio Ponderado:** 6.99%

**Desviación típica (3 años):** 7.98

**Beta a 3 años:** 5.05

**Número de valores:** 306

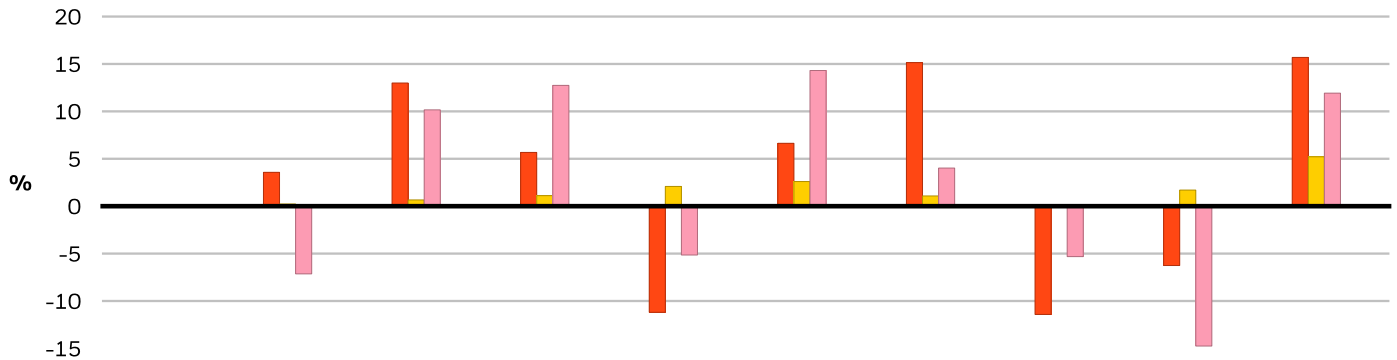
#### ADMINISTRACIÓN DE LA CARTERA

Amer Bisat

Laurent Develay

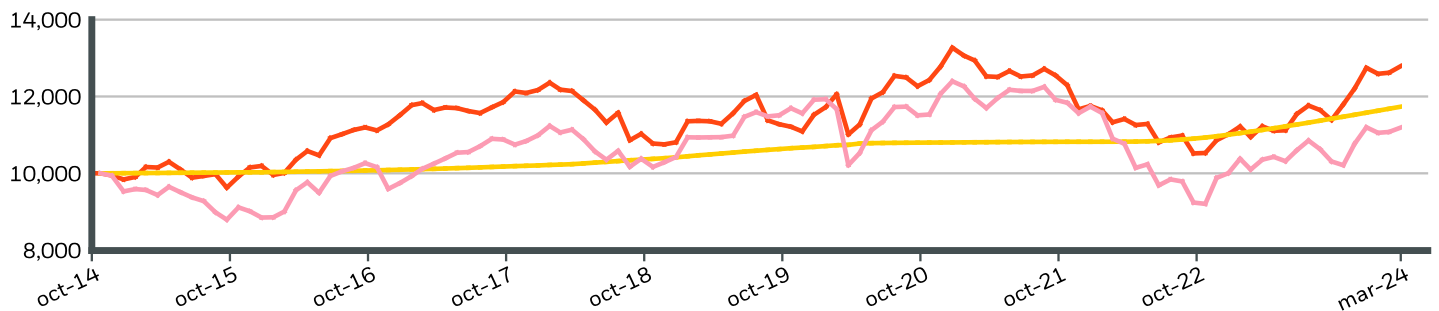
Michal Wozniak

#### RENTABILIDAD EN EL AÑO NATURAL



	2014	2015	2016	2017	2018	2019	2020	2021	2022	2023
<b>Clase del fondo</b>	-	3.57	12.99	5.67	-11.19	6.63	15.14	-11.42	-6.26	15.69
<b>Comparación<sup>1</sup></b>	-	0.23	0.66	1.11	2.08	2.60	1.08	0.16	1.70	5.21
<b>Comparación<sup>2</sup></b>	-	-7.14	10.16	12.74	-5.15	14.31	4.02	-5.32	-14.75	11.92

#### CRECIMIENTO DE UNOS HIPOTÉTICOS 10.000 USD DESDE EL LANZAMIENTO



#### RENTABILIDAD ACUMULADA Y ANUALIZADA

	ACUMULATIVO (%)					ANUALIZADO (% p.a.)		
	1m	3m	6m	YTD	1 Año	3 Años	5 Años	Desde su creación
<b>Clase del fondo</b>	1.36	0.34	12.30	0.34	13.96	0.70	2.41	2.69
<b>Comparación<sup>1</sup></b>	0.46	1.35	2.74	1.35	5.44	2.77	2.26	1.70
<b>Comparación<sup>2</sup></b>	1.03	-0.05	8.56	-0.05	8.07	-1.47	0.46	1.30

Las cifras mostradas hacen referencia a rentabilidades pasadas. La rentabilidad pasada no es un indicador fiable de los resultados futuros y no debe ser el único factor que se considere a la hora de seleccionar un producto o estrategia. La clase de las acciones y la rentabilidad de referencia se muestran en USD, mientras que la rentabilidad de referencia del fondo de cobertura se muestra en USD. La rentabilidad mostrada se basa en el valor liquidativo (Net Asset Value, NAV), con reinversión de los rendimientos brutos, cuando proceda. En caso de que su inversión se haya realizado en una divisa que no sea la utilizada en el último cálculo de rentabilidad, la rentabilidad de su inversión podrá ser mayor o menor en función de las fluctuaciones de la divisa. **Fuente:** BlackRock

**Clase del fondo** BSF Emerging Markets Flexi Dynamic Bond Fund I2 U.S. Dollar

**Comparación<sup>1</sup>** 3 Month SOFR Compounded in Arrears

**Comparación<sup>2</sup>** JP Morgan EMBI Global Diversified Index (50%) and JP Morgan GBI-EM Global Diversified Index (50%)

No asegurado por la FDIC - Sin garantía bancaria - Puede perder valor

#### Contacte con nosotros

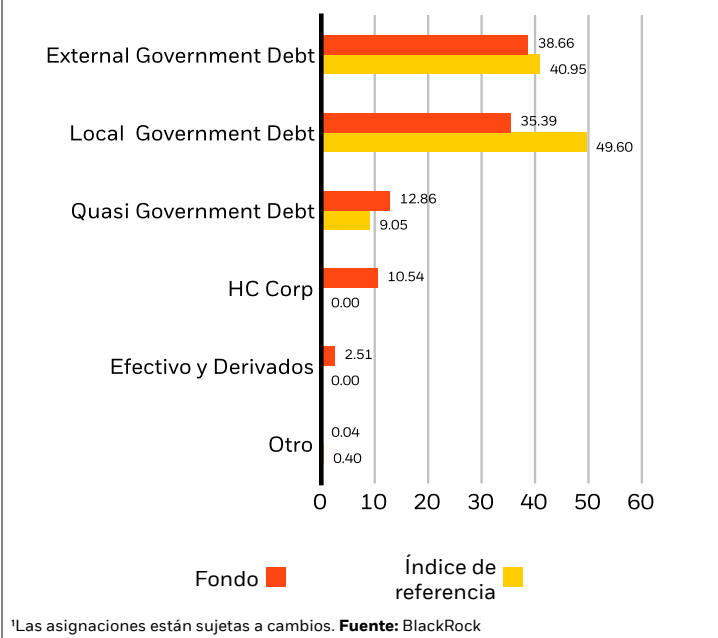
For EMEA: +44 (0) 20 7743 3300 • [www.blackrock.com](http://www.blackrock.com) • [investor.services@blackrock.com](mailto:investor.services@blackrock.com)

#### POSICIONES 10 PRINCIPALES (%)

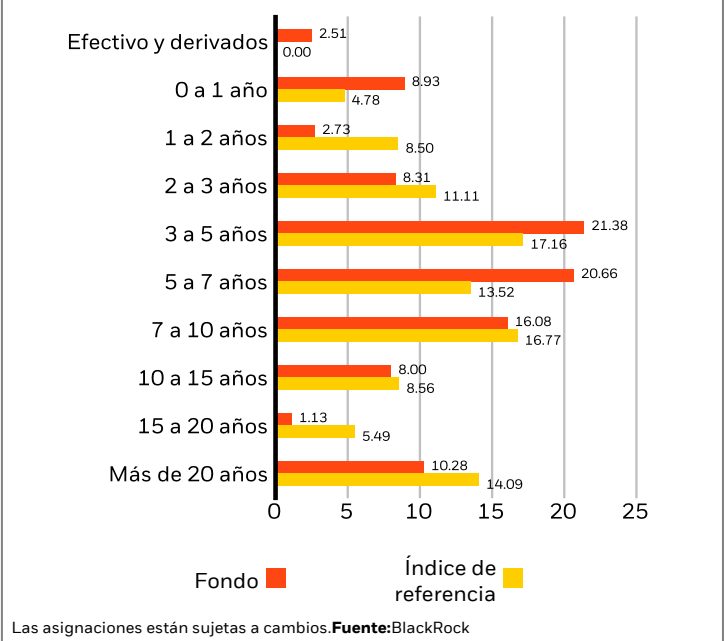
MEXICO (UNITED MEXICAN STATES) (GO 8.5 05/31/2029	5.47%
COLOMBIA (REPUBLIC OF) 7.5 08/26/2026	5.18%
COLOMBIA REPUBLIC OF (GOVERNMENT) 6 04/28/2028	4.61%
INDONESIA (REPUBLIC OF) 7 05/15/2027	2.71%
POLAND (REPUBLIC OF) 2.75 10/25/2029	1.85%
EGYPT (ARAB REPUBLIC OF) MTN RegS 7.903 02/21/2048	1.71%
INDONESIA (REPUBLIC OF) 7 09/15/2030	1.67%
SOUTH AFRICA (REPUBLIC OF) 7 02/28/2031	1.64%
UKRAINE (GOVERNMENT OF) RegS 7.75 08/01/2041	1.63%
COLOMBIA (REPUBLIC OF) 5.75 11/03/2027	1.54%
<b>Total de la cartera</b>	<b>28.01%</b>

Tenencias sujetas a cambio

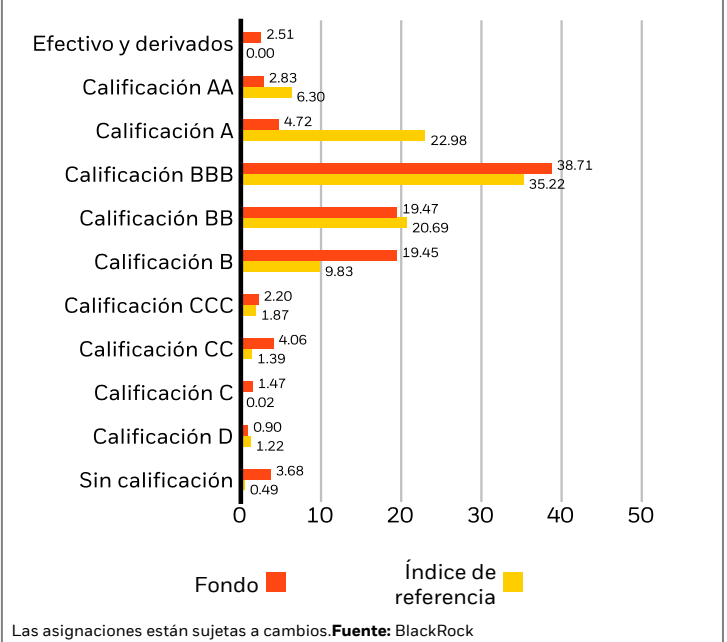
#### DESGLOSE POR SECTORES (%)



#### DESGLOSE POR VENCIMIENTO (%)



#### CALIDAD DE CRÉDITO (%)



No asegurado por la FDIC - Sin garantía bancaria - Puede perder valor

# BSF Emerging Markets Flexi Dynamic Bond Fund

## 12 U.S. Dollar

### BlackRock Strategic Funds

# BlackRock

#### CARACTERÍSTICAS DE SOSTENIBILIDAD

Las Características de Sostenibilidad pueden ayudar a los inversores a integrar aspectos de sostenibilidad, de carácter no financiero, en su proceso de inversión. Estos parámetros permiten a los inversores evaluar los fondos en función de los riesgos y oportunidades derivados de su valoración medioambiental, social y de gobierno corporativo (ESG). Este análisis puede proporcionar información valiosa acerca de la gestión eficaz y las perspectivas financieras a largo plazo de un fondo.

Los siguientes parámetros se ofrecen únicamente a efectos de transparencia e información. La existencia de una clasificación ESG no supone una indicación de cómo o de si los factores ESG se integrarán en un fondo. Los parámetros se basan en las Calificaciones de Fondos ESG de MSCI y, a menos que se indique lo contrario en la documentación de un fondo y aparezcan incluidos dentro del objetivo de inversión de un fondo, no cambian el objetivo de inversión de un fondo ni limitan el universo de inversión del fondo, y no existe ninguna indicación de que un fondo vaya a adoptar una estrategia de inversión basada en los criterios ESG o de Impacto, u otros filtros de exclusión. Para obtener más información acerca de la estrategia de inversión de un fondo, lea el folleto del fondo.

Porcentaje de Cobertura ESG de MSCI	85.78%	Calificación de Fondos ESG de MSCI (AAA-CCC)	BB
Puntuación de Calidad ESG de MSCI - Percentil entre Empresas Similares	38.84%	Puntuación de Calidad ESG de MSCI (0-10)	3.98
Fondos en Grupo de Características Similares	430	Clasificación Global de Fondos de Lipper	Bond Emerging Markets Global HC
Cobertura % de la Intensidad de Carbono Media Ponderada de MSC	17.04%	Intensidad Media Ponderada de Exposición al Carbono de MSCI (toneladas de emisiones de CO2 / millón de \$ en	1,046.34

Todos los datos proceden de las Calificaciones de Fondos ESG de MSCI a fecha de **21 mar 2024**, tomando como base las posiciones a fecha de **31 ago 2023**. Por lo tanto, las características de sostenibilidad del fondo pueden diferir de las Calificaciones de Fondos ESG de MSCI en algún momento determinado.

Para estar incluido en las Calificaciones de Fondos ESG de MSCI, el 65 % (o el 50 % en el caso de los fondos de bonos o los fondos del mercado monetario) de la ponderación bruta del fondo debe proceder de valores cubiertos por MSCI ESG Research (algunas posiciones en efectivo y otros tipos de activos que no se consideran relevantes para el análisis ESG realizado por MSCI se eliminan antes de calcular la ponderación bruta de un fondo; los valores absolutos de las posiciones cortas se incluyen, pero se tratan como no cubiertos), la fecha de los valores en cartera del fondo debe ser inferior a un año y el fondo debe contar, como mínimo, con diez valores.

#### INFORMACIÓN IMPORTANTE:

Parte de la información incluida en el presente documento (la «Información») ha sido suministrada por MSCI ESG Research LLC, un asesor de inversiones regulado en virtud de lo establecido en la Ley de Asesores de Inversión de 1940, y puede incluir datos de sus filiales (incluida MSCI Inc. y sus filiales [«MSCI»]), o de terceros (cada uno de ellos, un «Proveedor de Información»), y no podrá ser reproducida ni divulgada de forma total ni parcial sin la obtención de un permiso previo y por escrito. La Información no se ha remitido para su aprobación, ni se ha recibido dicha aprobación, por parte de la SEC de los EE. UU. ni de ningún otro organismo regulador. La Información no se puede utilizar para crear obras derivadas, ni en relación con, ni como parte de, una oferta de compra o venta, o una promoción o recomendación de cualquier valor, instrumento o producto financiero, o estrategia de negociación, ni se debe considerar como una indicación o garantía de ningún rendimiento futuro, análisis, previsión o predicción. Algunos fondos pueden basarse o estar vinculados a índices de MSCI, y MSCI puede recibir una compensación basadas en los activos gestionados del fondo o en función de otros factores. MSCI ha establecido una barrera de información entre la investigación de los índices de renta variable y determinada Información. Ninguna parte de la Información se podrá utilizar para determinar qué valores se deben comprar o vender, ni cuándo comprarlos o venderlos. La Información se ofrece «tal cual» y el usuario de la Información asume la totalidad del riesgo derivado cualquier uso que pueda realizar o permitir realizar en relación con la Información. Ni MSCI ESG Research ni ninguna Parte relacionada con la Información ofrece ninguna representación o garantía, expresa o implícita (rechazadas de forma expresa), ni incurrirá en ningún tipo de responsabilidad por cualquier error u omisión presentes en la Información, ni en relación con cualquier daño que se pueda asociar con esta. Todo lo expuesto anteriormente no excluirá ni limitará ninguna responsabilidad que no pueda excluirse o limitarse en virtud de la legislación aplicable.

No asegurado por la FDIC - Sin garantía bancaria - Puede perder valor

#### Contacte con nosotros

For EMEA: +44 (0) 20 7743 3300 • [www.blackrock.com](http://www.blackrock.com) • [investor.services@blackrock.com](mailto:investor.services@blackrock.com)

# BSF Emerging Markets Flexi Dynamic Bond Fund

12 U.S. Dollar

BlackRock Strategic Funds

BlackRock®

## GLOSARIO

**Clasificación SFDR: Artículo 8:** Productos que promueven las características ambientales o sociales y fomentan unas buenas prácticas de gobierno corporativo. **Artículo 9:** Productos que tienen como objetivo realizar inversiones sostenibles y que mantienen unas buenas prácticas de gobierno corporativo. **Otro:** Productos que no cumplen los criterios para ser clasificados como Artículo 8 o 9.

**Fondos en Grupo de Características Similares:** El número de fondos del grupo de características similares relevante de la Clasificación Global de Lipper que también tienen cobertura ESG.

**Clasificación Global de Fondos de Lipper:** El grupo de características similares del grupo se define de acuerdo con lo establecido en la Clasificación Global de Lipper.

**Puntuación de Calidad ESG de MSCI (0-10):** La Puntuación de Calidad ESG de MSCI (0-10) de los fondos se calcula utilizando la media ponderada de las puntuaciones ESG de los valores en cartera del fondo. La Puntuación también tiene en cuenta la tendencia de Clasificación ESG de los valores en cartera y la exposición del fondo a valores de la categoría rezagada. MSCI ofrece una calificación para los valores subyacentes en función de su exposición a 35 riesgos ESG específicos del sector y su capacidad para gestionar estos riesgos en comparación con empresas del mismo sector.

**Intensidad Media Ponderada de Exposición al Carbono de MSCI (toneladas de emisiones de CO<sub>2</sub> / millón de \$ en ventas):** Mide la exposición de un fondo a las empresas con emisiones intensivas de carbono. Esta cifra representa las emisiones estimadas de gases de efecto invernadero por cada millón de \$ en ventas en los valores en cartera del fondo. Esto permite realizar una comparación entre fondos de diferentes tamaños.

**Yield to Maturity** Yield to Maturity (YTM) is the discount rate that equates the present value of a bond's cash flows with its market price (including accrued interest). The Fund Average YTM is the weighted average of the fund's individual bond holding YTM's based upon Net Asset Value ('NAV'). The measure does not include fees and expenses. For callable bonds, YTM is the yield-to-worst.

**Porcentaje de Cobertura ESG de MSCI:** El porcentaje de los valores en cartera de un fondo que tienen datos de clasificación ESG de MSCI.

**Duración efectiva:** La duración efectiva es una medida de la sensibilidad a los tipos de interés de un fondo. Dicho de otro modo, cuanto mayor sea la duración de un fondo, más sensible será este a las variaciones de los tipos de interés. Así pues, un fondo con una duración de diez años es dos veces más volátil que un fondo con una duración de cinco años.

**Calificación de Fondos ESG de MSCI (AAA-CCC):** La Clasificación ESG de MSCI se calcula como una asignación directa de las Puntuaciones de Calidad ESG a categorías de calificación basadas en letras (por ejemplo, AAA = 8,6-10). Las Clasificaciones ESG van de líder (AAA y AA), media (A, BBB y BB) hasta rezagada (B y CCC).

**Puntuación de Calidad ESG de MSCI - Percentil entre Empresas Similares:** El Percentil ESG del fondo en comparación con su grupo de características similares de Lipper.

**MSCI Intensidad media ponderada de carbono % Cobertura:** Porcentaje de las participaciones del fondo cuyos datos de intensidad de carbono de MSCI están disponibles. El parámetro de Intensidad de Carbono Media Ponderada de MSCI se muestra para fondos con cualquier cobertura. Los fondos con cobertura baja pueden no representar plenamente las características de carbono del fondo debido a la falta de cobertura.

## Contacte con nosotros

For EMEA: +44 (0) 20 7743 3300 • [www.blackrock.com](http://www.blackrock.com) • [investor.services@blackrock.com](mailto:investor.services@blackrock.com)

## INFORMACIÓN IMPORTANTE:

<sup>1</sup>Pueden producirse ponderaciones negativas como resultado de circunstancias específicas (incluidas diferencias horarias entre la fecha de negociación y de liquidación de los valores comprados por los fondos) y/o el uso de ciertos instrumentos financieros, entre ellos los derivados, que se pueden utilizar para ampliar o reducir la exposición al mercado y/o la gestión del riesgo. Las asignaciones están sujetas a cambios.

El Morningstar Medalist Rating™ es la expresión resumida del análisis prospectivo de Morningstar sobre las estrategias de inversión, mediante una escala de calificación de Gold, Silver, Bronze, Neutral y Negative. Las calificaciones indican qué inversiones Morningstar considera que tienen más probabilidades de obtener una rentabilidad superior a la de un índice pertinente o la media de un grupo de homólogos sobre una base ajustada por el riesgo a largo plazo. Los analistas asignan unas calificaciones a tres pilares (Personal, Firma Gestora, Proceso) en función de su evaluación cualitativa, bajo la supervisión del Comité de Analyst Rating, y las siguen y revalúan como mínimo cada 14 meses. Para más información sobre estas calificaciones y su metodología, visite [global.morningstar.com/managerdisclosures](http://global.morningstar.com/managerdisclosures). Las calificaciones no son declaraciones de hechos, ni calificaciones crediticias o de riesgo. La calificación (i) no debe utilizarse como la única base para evaluar un producto de inversión, (ii) comporta riesgos desconocidos que pueden hacer que las expectativas no se cumplan o difieran de lo esperado, (iii) no se garantiza que se base en hipótesis o modelos completos o precisos, (iv) comporta el riesgo de que no se alcance el objetivo de rentabilidad debido a cambios imprevistos en la dirección, la tecnología, la evolución económica, la evolución de los tipos de interés, los costes operativos y/o de materiales, la presión de la competencia, la legislación en materia de supervisión, los tipos de cambio e impositivos y/o los cambios en las condiciones políticas y sociales, y (v) no debe considerarse una oferta o solicitud de compra o venta del producto de inversión.

**En el Espacio Económico Europeo (EEE):** emitido por BlackRock (Netherlands) B.V., autorizada y regulada por la Autoridad de los Mercados Financieros de los Países Bajos. Domicilio social en Amstelplein 1, 1096 HA, Ámsterdam, Tel: 020 - 549 5200, Tel: 31-20-549-5200. Registro mercantil nº 17068311 Para su protección, las llamadas telefónicas suelen ser grabadas.

Este documento es material de promoción comercial. BlackRock Strategic Funds (BSF) es una sociedad de inversión de capital variable establecida y con domicilio en Luxemburgo que solo está disponible para su distribución en determinados países. BSF no está disponible para su distribución en EE. UU. o a personas estadounidenses. La información sobre productos de BSF no debe publicarse en EE. UU. BlackRock Investment Management (UK) Limited es el distribuidor principal de BSF y puede poner fin a la comercialización en cualquier momento. En el Reino Unido, las suscripciones en el BSF sólo son válidas si se realizan sobre la base del Folleto actual, los informes financieros más recientes y el Documento de datos fundamentales para el inversor, y en el EEE y Suiza las suscripciones en el BSF sólo son válidas si se realizan sobre la base del Folleto actual, los informes financieros más recientes y el Documento de datos fundamentales relativos a los productos de inversión minorista vinculados y los productos de inversión basados en seguros (PRIIPs KID) que están disponibles en las jurisdicciones registradas y en el idioma local donde están registrados, éstos se pueden encontrar en [www.blackrock.com/es](http://www.blackrock.com/es) en las páginas de productos relevantes y están disponibles en inglés y español. Es posible que los folletos, los documentos de datos fundamentales para el inversor, los PRIIPs KID y los formularios de solicitud no estén disponibles para los inversores en determinadas jurisdicciones en las que el Fondo en cuestión no haya sido autorizado. Los inversores deben comprender todas las características del objetivo de los fondos antes de invertir. Para obtener información sobre los derechos de los inversores y cómo presentar quejas, visita <https://www.blackrock.com/corporate/compliance/investor-right> disponible en el idioma local en las jurisdicciones registradas.

**Para inversores en España.** Este documento es material de promoción comercial. Ciertos fondos mencionados aquí están registrados para su distribución en España. Además, determinados fondos están registrados para su distribución en Portugal. En España, BlackRock Strategic Funds (BSF) está registrado con el número 626 en la Comisión Nacional del Mercado de Valores de España (CNMV) y el Folleto de cada fondo registrado ha sido registrado en la CNMV y se puede encontrar en [www.blackrock.com/es](http://www.blackrock.com/es) disponible en español e inglés. En Portugal, determinadas clases de acciones de determinados fondos BSF están registradas en la Comissão do Mercado de Valores Mobiliários (CMVM) y el Folleto de cada fondo registrado ha sido registrado en la CMVM y se puede encontrar en [www.blackrock.com/pt](http://www.blackrock.com/pt) disponible en portugués e inglés. Este documento contiene productos o servicios de BlackRock, Inc. (o sus filiales) que pueden ofrecerse directa o indirectamente dentro de la jurisdicción de Andorra, y no debe considerarse como una solicitud de negocios en ninguna jurisdicción, incluido el Principado de Andorra. BlackRock puede poner fin a su comercialización en cualquier momento. Los inversores deben comprender todas las características del objetivo de los fondos antes de invertir. Para obtener información sobre los derechos de los inversores y cómo presentar quejas, visita <https://www.blackrock.com/corporate/compliance/investor-right> disponible en español y portugués. Este documento no es, y no debe considerarse bajo ninguna circunstancia como una publicidad o cualquier otro tipo de oferta pública de acciones en los EEUU o Canadá. Este documento no está dirigido a personas residentes en los EEUU, Canadá o ninguna de sus provincias ni territorios, donde las compañías/valores no estén autorizados o registrados para su distribución y donde no se haya registrado el folleto con cualquier comisión de valores o autoridad reguladora. Las compañías/valores no podrán ser adquiridos o poseídos, ni adquiridos con los valores de un Plan ERISA. Todos los estudios que aparecen en este documento han sido efectuados y pueden haber sido empleados por BlackRock para sus propios fines. Los resultados de dichos estudios se facilitan con carácter meramente accesorio. Las opiniones expresadas no constituyen un consejo de inversión ni de ninguna otra índole y están sujetas a cambios. No reflejan necesariamente las opiniones de ninguna empresa del Grupo BlackRock ni de ninguna parte del mismo y no se garantiza su exactitud.

Este documento es de carácter meramente informativo y no constituye una oferta ni invitación a invertir en ningún fondo de BlackRock ni se ha elaborado en relación con ninguna oferta de tal índole.

Para más información, póngase en contacto con las entidades comercializadoras que aparecen inscritas en CNMV. Asimismo, información adicional puede ser obtenida a través de [www.blackrock.com/es](http://www.blackrock.com/es) o contactando con nosotros en +34 91 788 94 00.

© 2024 BlackRock (Netherlands) B.V. Compañía registrada nº 17068311. Todos los derechos reservados. Las llamadas pueden ser supervisadas o grabadas. © 2024 BlackRock, Inc. Reservados todos los derechos. BLACKROCK y BLACKROCK SOLUTIONS, iSHARES son marcas registradas y no registradas de BlackRock, Inc. o de sus filiales en EE.UU. y en otros países. Todas las demás marcas comerciales son propiedad de sus respectivos titulares.

No asegurado por la FDIC - Sin garantía bancaria - Puede perder valor

## Contacte con nosotros

For EMEA: +44 (0) 20 7743 3300 • [www.blackrock.com](http://www.blackrock.com) • [investor.services@blackrock.com](mailto:investor.services@blackrock.com)