



NAV 9,93

# ALTAIR PATRIMONIO II



Rentabilidad YTD 10,45%

Ficha a 29-dic.-2023

## Filosofía

En Altair Patrimonio II se busca la protección y revaloración del capital a largo plazo a través de un vehículo razonablemente conservador, líquido, rentable, estable y flexible. La gestión toma como referencia el comportamiento del índice Eurostoxx 50 (20%) para la renta variable y JP Morgan Bonos Eurogobiernos 3-5 (80%) para la renta fija. El fondo tendrá exposición en activos de Renta Fija (80% - 100%) y de Renta Variable (0% - 20%), con una duración limitada en el rango 0-10 años, una exposición máxima del 20% en Renta Fija High Yield y una exposición máxima a divisa del 30%.

## Comentario del Gestor

Cerramos el mes de diciembre con subidas bastante fuertes en bonos y bolsa. Un mes que ha sido la guinda en un año alcista en casi todos los mercados.

En el mes de diciembre lo principal es que hemos visto como los bancos centrales daban un mensaje más laxo sobre lo que se puede esperar de los tipos de interés.

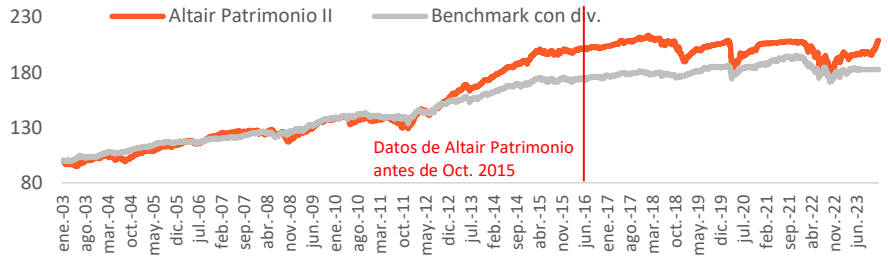
Lejos de asustarse el mercado ha continuado ahondando en la creencia de que vamos a vivir un "aterrizaje suave" (caída de la inflación con crecimiento económico, algo realmente idílico).

Como consecuencia las valoraciones se han disparado, ya que se espera que todo vaya a favor, tanto los tipos como el crecimiento económico.

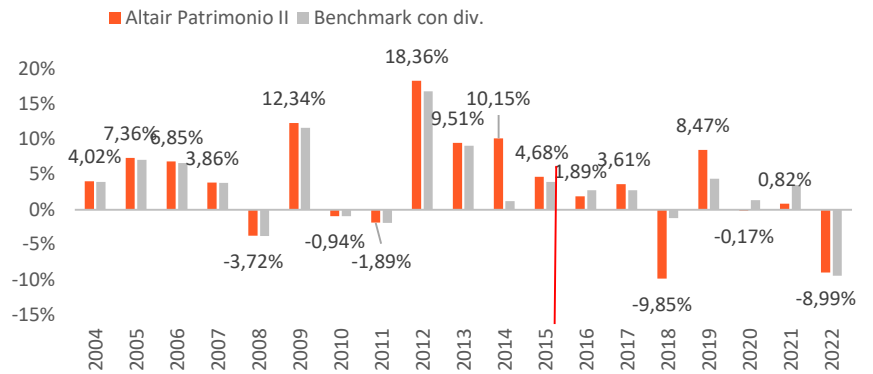
El 2024 empieza con valoraciones excesivas y tipos mucho más ajustados de lo que los hemos tenido estos meses, por lo que de cara al posicionamiento vamos a ser prudentes reduciendo la exposición a tipos y a crédito en un primer momento.

En este contexto Altair Patrimonio II cierra el año en el 10,45%, muy por encima del 4% de su benchmark y recuperando con creces la totalidad de las pérdidas del 2022.

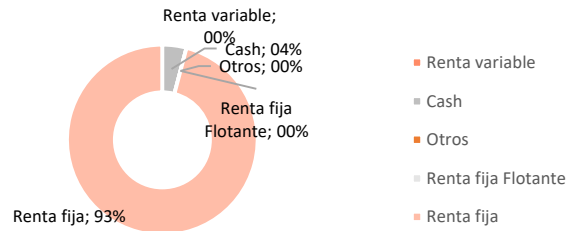
## Evolución historica frente a benchmark



## Rentabilidades año a año



## Distribución por tipos de activos\*



\*Datos frente a la posición total del fondo

## Performace Altair Patrimonio vs. Benchmark con div.

	1 Año		3 Años		5 Años		Historico	
	AP II	Bench	AP II	Bench	AP II	Bench	AP II	Bench
Rent.*	10,1%	3,5%	0,5%	-0,9%	1,9%	0,7%	3,6%	2,9%
Vol.	3,5%	3,1%	4,3%	4,6%	4,8%	4,1%	3,7%	3,2%
Sharpe	2,31	0,50	-0,34	-0,62	-0,01	-0,32	0,44	0,30
Alfa	7,5%		-0,6%		0,9%		2,0%	

\*Rentabilidad anualizada

## Matriz de rentabilidades

	Ene	Feb	Mar	Abr	May	Jun	Jul	Ago	Sep	Oct	Nov	Dic	Anual
2023	3,8%	-0,6%	-0,3%	0,6%	0,3%	0,1%	1,1%	-0,1%	-0,6%	0,2%	2,7%	3,0%	10,5%
2022	-0,7%	-1,6%	0,4%	-2,9%	0,1%	-7,2%	5,0%	-2,7%	-4,6%	2,8%	4,2%	-1,4%	-9,0%
2021	-0,2%	0,0%	0,4%	0,2%	0,0%	0,2%	0,2%	0,1%	0,0%	-0,1%	-0,5%	0,5%	0,8%
2020	0,7%	-1,6%	-10,2%	3,6%	1,4%	0,7%	0,8%	1,2%	0,4%	0,2%	2,7%	0,5%	-0,2%
2019	2,3%	1,3%	0,7%	1,4%	-0,8%	1,3%	0,6%	0,3%	0,3%	0,2%	0,3%	0,2%	8,5%



# ALTAIR PATRIMONIO II



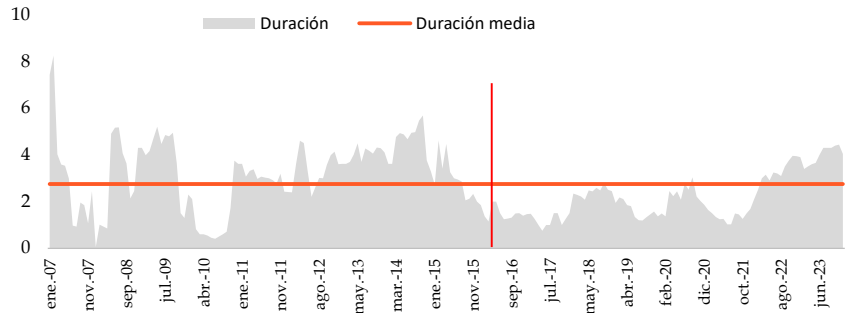
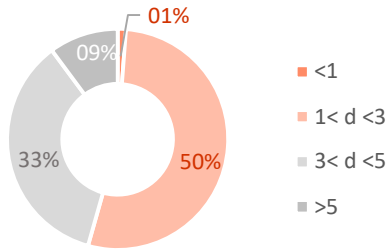
NAV 9,93

Rentabilidad YTD 10,45%

Ficha a 29-dic.-2023

## Distribución por duración

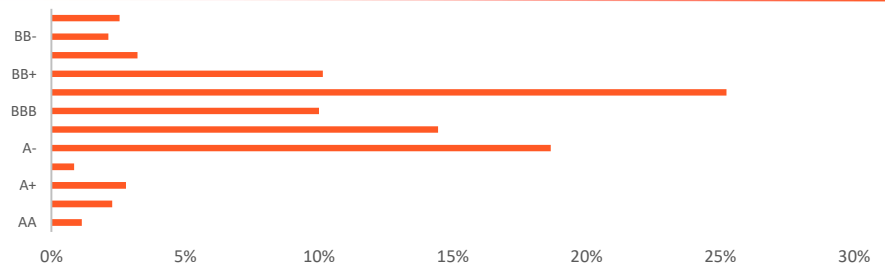
## Gestión de la duración



## Principales datos de renta fija

## Distribución por rating en la cartera de renta fija

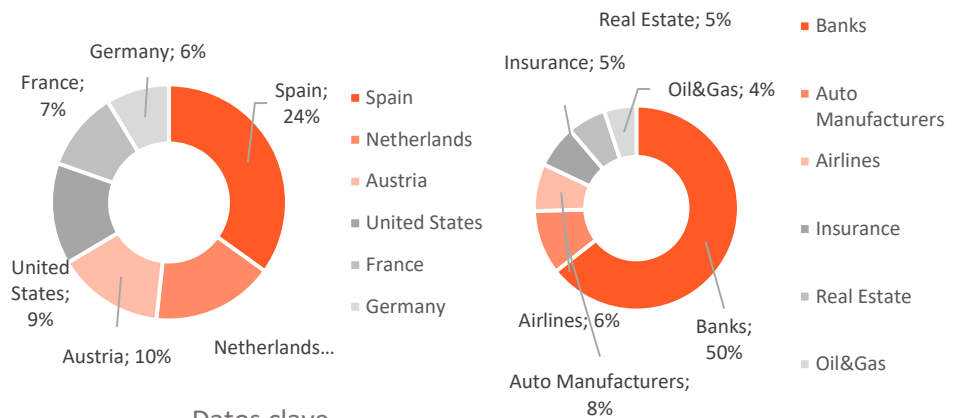
Num. posiciones	59
Duración neta	4,04
Duración bruta	4,04
Yield	4,6%
Posición en USD	0,2%



## Principales posiciones en renta fija

## Principales posiciones por país y sector

CAZAR 1.125 27 Corp	4,7%
SANTAN 4.875 31 Corp	3,8%
CXGD 5.75 28 Corp	3,3%
NWG 4.771 29 Corp	2,9%
STLA 4.25 31 Corp	2,8%
RBIIV 4.75 27 Corp	2,8%
ANNGR 0 25 Corp	2,6%
BACRED 4.75 28 Corp	2,6%
PEMEX 2.75 27 Corp	2,6%
SYNNVX 3.375 26 Corp	2,5%



## Datos clave

Patrimonio (en miles de euros)	€36.461	Bloomberg	ALTIIF SM Equity
Divisa	Euro	Categoría	Mixto Defensivo Euro
Riesgo	4/7	Fecha de constitución	15/10/2015
Plazo de inversión recomendado	3 años	Aportación Mínima A / D / L	10.000 / 1.000 / 1.000
Comisión de gestión A / D / L	0.70% / 1,1% / 0,65%	Entidad Gestora	Altair Finance A.M.
Comisión de éxito A / D / L	9.00% / 0% / 0%	Entidad depositaria	Caecis
Comisión de depósito	0.075%	Gestor	Antonio Cánovas del Castillo
Gastos de suscripción y reembolso	0.00%	Entidad Auditora	Deloitte S.L.
ISIN Clase A / Clase D / Clase L	ES0108643000 / ES0108643018 / ES0108643026		

Datos historicos correspondientes a la clase A

AVISO LEGAL. Este documento, así como los calculos, opiniones, estimaciones, previsiones y recomendaciones contenidas en el mismo, han sido elaborados por Altair Finance AM, con la finalidad de proporcionar a sus clientes información general a la fecha de emisión del informe y están sujetas a cambio sin previo aviso. Altair Finance AM no asume responsabilidad alguna por cualquier pérdida, directa o indirecta, que pudiera resultar del uso de este documento o de su contenido.