

CS (Lux) Liquid Alternative Beta B USD

Información sobre el fondo

Inversiones Alternativas

90'056'455

Valor total neto del fondo en USD

TNA clase de acciones, USD	NAV clase de acciones, USD	Gastos de gestión ¹
1'812'395	146.55	1.40%

Rendimiento MTD (neto)	Rendimiento QTD (neto)	Rendimiento YTD (neto)
0.26%	0.50%	4.90%

Detalles del fondo

Gestor de inversiones	Yung-Shin Kung
Fecha de lanzamiento del fondo	28.11.2012
Fecha de lanzamiento clase de acción	25.07.2016
Clase de acciones	B
Moneda de la clase de acciones	USD
Política de distribución	Acumulación
Domicilio del fondo	Luxemburgo
ISIN	LU1394300187
Referencia	No benchmark

Política de inversión

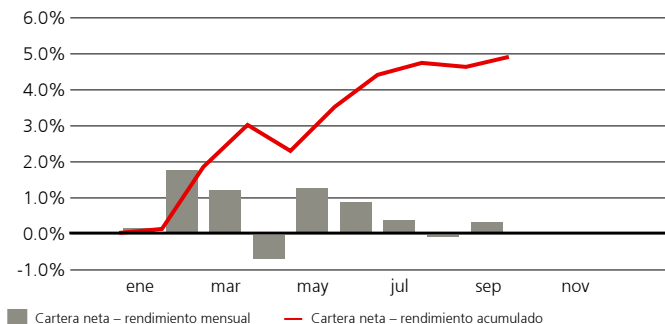
El fondo busca ofrecer una exposición líquida, transparente y ampliamente diversificada a las características riesgo-rentabilidad de los fondos de cobertura. El fondo implementa su estrategia basándose principalmente en las tres estrategias de fondos de cobertura, es decir, posiciones largas y cortas en renta variable, Event Driven y estrategias globales, y puede invertir en renta variable y valores similares, valores de renta fija, efectivo y equivalentes de efectivo y monedas, así como instrumentos financieros derivados.



Las inversiones implican riesgos, incluido el riesgo de pérdida de capital. El rendimiento pasado no predice beneficios futuros. Ni la rentabilidad simulada ni la histórica son indicadores fiables de la rentabilidad actual o futura.

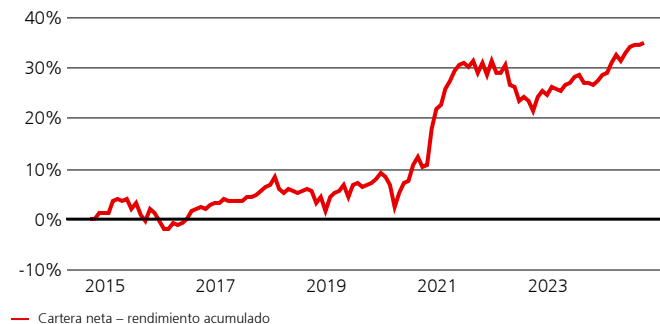
Resumen de rendimiento – mensual y acumulado

desde 01.01.2024



Resumen de rendimiento– acumulado

desde 01.10.2014



Il documento riflette la performance della classe di quote ampliata con il track record dell'equivalente classe di quote istituzionale del fondo con il track record più lungo.

Resumen de rendimiento – mensual y YTD

desde 01.01.2024, en %

	ene	feb	mar	abr	may	jun	jul	ago	sep	oct	nov	dic	YTD
Cartera neta	0.13	1.70	1.17	-0.74	1.20	0.86	0.33	-0.09	0.26				4.90

Resumen de rendimiento

desde 01.12.2012, en %

	Rentabilidad por periodo		Rentabilidad anualizada			
	1 meses	3 meses	1 año	3 años	5 años	ITD
Cartera neta	0.26	0.50	6.16	1.53	4.81	3.23

Resumen de riesgos – ex post

desde 01.12.2012, en %

	Riesgo anualizado, en %			
	1 año	3 años	5 años	ITD
Volatilidad de la cartera	2.57	4.28	5.79	4.78

¹ Si la moneda de un producto financiero y/o sus costes son diferentes a las de su moneda de referencia, la rentabilidad y el coste pueden aumentar o disminuir como consecuencia de las fluctuaciones cambiarias.

Las personas arriba mencionadas sólo llevan a cabo actividades reguladas en la(s) jurisdicción/jurisdicciones en las que están autorizadas a ello, según proceda. Puede consultar la definición de todos los acrónimos/términos que se utilizan en este documento en el Glosario. Encontrará información adicional importante al final del documento.

Resumen de rendimiento – anual

desde 01.01.2015, en %

	2015	2016	2017	2018	2019	2020	2021	2022	2023	2024
Cartera neta	-1.50	3.76	3.36	-4.62	7.04	11.97	7.71	-5.22	3.30	4.90

El documento refleja la performance della classe di quote ampliata con il track record dell'equivalente classe di quote istituzionale del fondo con il track record più lungo.

Desglose de activos por clase de activos

En % de la exposición económica total

	Cartera	Cartera
Materias primas	2.08%	
Crédito	8.82%	
Divisa	30.83%	
Renta variable	50.78%	
Tipos	7.49%	

Riesgos potenciales

El perfil de riesgo y remuneración del fondo no refleja el riesgo inherente en situaciones futuras que difieren de lo que el fondo ha experimentado en el pasado más reciente. Esto incluye los siguientes eventos, que son poco frecuentes pero pueden tener un gran impacto.

- **Riesgo de crédito:** los emisores de activos mantenidos por el fondo podrían no pagar ingresos ni reembolsar el capital al vencimiento. Las inversiones del fondo generalmente tienen un bajo riesgo de crédito.
- **Riesgo de liquidez:** los activos no pueden venderse necesariamente a un coste limitado en un plazo adecuadamente breve. Las inversiones del fondo pueden ser susceptibles de una liquidez limitada. El fondo tratará de mitigar este riesgo mediante diversas medidas. Además, la venta al descubierto de valores puede exponer el fondo a un riesgo de liquidez específico.
- **Riesgo de contraparte:** la quiebra o insolvencia de las contrapartes de los derivados del fondo puede dar lugar al incumplimiento de pago o entrega. El subfondo tratará de mitigar este riesgo mediante la recepción de garantías financieras en forma de garantías bancarias.
- **Riesgo operativo:** los procesos deficientes, fallos técnicos o eventos catastróficos pueden causar pérdidas.
- **Riesgos políticos y legales:** las inversiones están expuestas a cambios de las reglas y normas aplicadas por un país determinado. Esto incluye las restricciones de convertibilidad monetaria, la imposición de impuestos o controles sobre las transacciones, las limitaciones de los derechos de propiedad u otros riesgos legales.
- **Riesgos de sostenibilidad:** Los riesgos de sostenibilidad son acontecimientos o situaciones de carácter medioambiental, social o de gobernanza que, de producirse, podrían tener un impacto negativo considerable en el rendimiento, dependiendo del sector, la industria o la exposición a la empresa en cuestión.

Los objetivos, riesgos, comisiones y gastos de inversión del producto, así como información pormenorizada acerca del mismo, se pueden consultar en el folleto (o en el documento de oferta pertinente), que debe leerse detenidamente antes de invertir.

Los inversores pueden perder una parte o la totalidad de su importe invertido. El uso del apalancamiento por parte del fondo puede dar lugar a una reacción amplificada a los movimientos del mercado, es decir, aumentar la volatilidad del fondo y suponer una pérdida más importante que en los productos no apalancados. La inversión promocionada en este material de marketing se refiere a la adquisición de participaciones o acciones en un fondo, y no en activos subyacentes. Los activos subyacentes solo son propiedad del fondo. Cualquier decisión de inversión debe tener en cuenta todas las características u objetivos del fondo promocionado según se describen en el folleto o en la documentación legal similar.

Identificadores clave

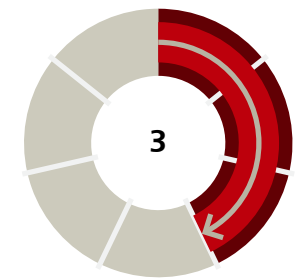
Nombre del instrumento	Credit Suisse (Lux) Liquid Alternative Beta B USD
Ticker en Bloomberg	CSLABBU LX
ISIN	LU1394300187
Número de valor	32194771
Referencia	No benchmark

Datos clave

Sociedad gestora del fondo	UBS Asset Management (Europe) S.A.
OICVM	Sí
SFDR Clasificación ³	Artículo 6
Contabilidad a final de año	30. noviembre
Préstamo de valores	No
Gastos corrientes ⁴	1.66%
Frecuencia de la suscripción	diario
Período de liquidación de la suscripción	T + 3
Frecuencia de la retirada de fondos	diario
Período de liquidación de reembolso	T + 3
Precio oscilante único (SSP*)	partial swing NAV

Perfil de riesgo²

PRIIP SRI



Los valores más altos (hasta 7) indican un mayor riesgo, mientras que los valores más bajos (hasta 1) indican un menor riesgo.

² El indicador de riesgo presupone que usted mantendrá el producto durante 5 años. El riesgo real puede variar considerablemente en caso de reembolso anticipado, por lo que es posible que recupere menos dinero. El indicador resumido de riesgo es una guía del nivel de riesgo de este producto en comparación con otros productos. Muestra las probabilidades de que el producto pierda dinero debido a la evolución de los mercados. Tenga presente el riesgo cambiario si su moneda de referencia no es la misma que la moneda del producto. Es posible que reciba los pagos en una moneda diferente, por lo que el rendimiento final que reciba dependerá del tipo de cambio entre ambas monedas. Los inversores deben tener en cuenta que es posible que el producto esté expuesto a riesgos adicionales, como riesgos operativos, de contraparte, políticos, de sostenibilidad y legales, que no están incluidos en el indicador resumido de riesgo. Este producto no incluye protección alguna contra la evolución futura del mercado, por lo que podría perder una parte o la totalidad de su inversión.

³ Los datos ESG proporcionados se facilitan únicamente con fines informativos y no implican que este producto se considere una inversión sostenible según el marco de inversión sostenible de CS.

⁴ Si la moneda de un producto financiero y/o sus costes son diferentes a las de su moneda de referencia, la rentabilidad y el coste pueden aumentar o disminuir como consecuencia de las fluctuaciones cambiarias.

Glosario

Acumulación	Indica que los dividendos recibidos son reinvertidos regularmente en la misma cartera
Riesgo anualizado	El riesgo anualizado es una estadística utilizada para medir el riesgo de un fondo describiendo la gama de rendimientos obtenidos en el periodo de observación que es más probable que se consiga. Una mayor volatilidad implica un mayor riesgo.
Rendimiento anualizado	Una medida de lo que ha aumentado de media una inversión cada año durante un periodo específico.
Ex post	Se refiere a indicadores basados en datos históricos.
ITD	Desde su creación hasta la fecha (Inception-to-date)
MTD	Mes en curso (Month-to-date)
NAV	Valor liquidativo (Net Asset Value)
Gastos corrientes	El cálculo de los gastos corrientes se basa en la Directiva Committee of European Securities Regulators/10-674. Durante un máximo de 12 meses a partir del cierre del ejercicio fiscal del fondo y desde su creación, la cifra de gastos corrientes se basa en los gastos estimados. Tras dicho periodo, los gastos corrientes corresponden a la ratio de gasto total (TER) del último informe anual. La TER no incluye las comisiones de rentabilidad ni los costes de transacción de la cartera, excepto en el caso de una comisión de entrada/salida pagada por el fondo al comprar o vender acciones/participaciones en otro organismo de inversión colectiva.
QTD	Trimestre en curso (Quarter-to-date)
Sustainable Finance Disclosure Regulation (SFDR)	Reglamento (UE) 2019/2088 del Parlamento Europeo y del Consejo de 27 de noviembre de 2019 sobre la divulgación de información relativa a la sostenibilidad en el sector de los servicios financieros
Precios oscilantes	Método utilizado para calcular el valor activo neto de los fondos de inversión. Este método permite cargar los costes de transacción derivados de las suscripciones a los fondos realizadas por los inversores entrantes y de los reembolsos realizados por los inversores salientes a los inversores entrantes y salientes, en lugar de a los inversores existentes.
TNA	Activo neto total (Total Net Assets)
UCITS Hedge Award	Aquí encontrará descripciones detalladas del enfoque y los criterios utilizados a la hora de evaluar y avalar estrategias de inversión: https://thehedgefundjournal.com/2023-ucits-hedge-awards/ .
YTD	Año en curso (Year-to-date)

Declaraciones de advertencia

Desglose de activos	La asignación indicativa puede cambiar con el tiempo. Todas las posiciones se muestran únicamente con fines informativos y no constituyen recomendaciones de inversión de UBS. Tenga en cuenta que esto no constituye una oferta ni una solicitud para comprar o vender una participación o inversión.
Swinging Single Pricing	Para más información, por favor consulte el capítulo correspondiente, titulado "Valor liquidativo", del folleto del fondo
Fecha de inicio del rendimiento	El rendimiento se empezará a calcular y presentar cuando se haya cumplido el primer mes de una estrategia de inversión. Esto puede generar una diferencia en las fechas de lanzamiento y de inicio del rendimiento.
PRIIP SRI	El indicador resumido de riesgo es una guía del nivel de riesgo de este producto en comparación con otros productos. Muestra las probabilidades de que el producto pierda dinero debido a la evolución de los mercados.

Para fines informativos y de marketing de UBS.

Fondos UBS sujetos a la legislación luxemburguesa.

Las disposiciones para comercializar participaciones de fondos mencionados en este documento pueden suspenderse a iniciativa de la sociedad gestora del(de los) fondo(s).

Antes de invertir en un producto, lea detenida y minuciosamente el folleto y el documento de datos fundamentales para el inversor más recientes.

Cualquier decisión de inversión debe tener en cuenta todas las características u objetivos del fondo según se describen en el folleto o en la documentación legal similar. Los inversores están adquiriendo participaciones o acciones de un fondo y no de un activo subyacente dado como un edificio o acciones de una empresa. La información y las opiniones recopiladas en el presente documento se basan en datos de fuentes que se consideran fidedignas, pero no se garantiza que sean precisas, ni tampoco constituyen una declaración o un resumen completo de los valores, mercados o acontecimientos mencionados en el documento. Los miembros del Grupo UBS están autorizados a tener posiciones en los valores u otros instrumentos financieros mencionados en este documento, así como a venderlos o comprarlos. Es posible que la venta de las participaciones de los fondos de UBS aquí mencionados esté prohibida en ciertas jurisdicciones o para determinados grupos de inversores. Asimismo, dichas participaciones no se pueden ofrecer, vender ni entregar en Estados Unidos. La información expuesta aquí no debe interpretarse como una solicitud ni oferta de compra o venta de títulos o instrumentos financieros relacionados. La rentabilidad histórica no constituye un indicador fiable de resultados futuros. La rentabilidad calculada tiene en cuenta todos los gastos a nivel del fondo (gastos corrientes). Los gastos de entrada y salida, que tendrían un impacto negativo en la rentabilidad, no se tienen en consideración. Si todos los costes que pagar o parte de estos son diferentes de su moneda de referencia, los costes pueden aumentar o disminuir como resultado de las fluctuaciones de las divisas y de los tipos de cambio.

Las comisiones y los costes tienen un impacto negativo en la inversión y en las rentabilidades previstas. Si la divisa de un producto o servicio financiero fuese diferente de su moneda de referencia, la rentabilidad podría aumentar o disminuir como resultado de las fluctuaciones de las divisas y de los tipos de cambio. Esta información no tiene en cuenta los objetivos de inversión específicos o futuros, la situación financiera o fiscal ni las necesidades concretas de ningún destinatario en particular. La rentabilidad futura está sujeta a tributación, la cual depende de la situación personal de cada inversor y puede cambiar en el futuro. La información y las opiniones incluidas en este documento las facilita UBS sin garantías, son para uso personal del destinatario y tienen fines exclusivamente ilustrativos. Se prohíbe reproducir, redistribuir o volver a publicar este documento con cualquier fin sin la autorización por escrito de UBS Asset Management Switzerland AG o de una empresa asociada local. Fuente de todos los datos y gráficos (si no se indica otra cosa): UBS Asset Management.

Este documento contiene declaraciones prospectivas, incluidas, entre otras, aquellas relacionadas con la evolución futura de nuestro negocio. Aunque estas declaraciones prospectivas representan nuestra opinión y expectativas futuras respecto a la evolución de nuestro negocio, puede que ciertos riesgos, incertidumbres y otros factores importantes influyan en estos desarrollos, haciendo que los resultados difieran significativamente de nuestras expectativas.

España: CNMV registration number: CS INVESTMENT FUNDS 4: 676. Los folletos, el documento de datos fundamentales para el inversor, cuando proceda, los estatutos sociales o el reglamento de gestión, así como los informes anuales y semestrales están disponibles para su inspección y se pueden obtener copias de los mismos en un idioma exigido por la legislación local aplicable de forma gratuita en UBS Fund Management (Luxembourg) S.A., Sucursal en España, C/MARÍA DE MOLINA Nº 4, E-28006 MADRID / AVENIDA DIAGONAL Nº 640, 2º A, E-08017 BARCELONA / FERNÁNDEZ Y GONZÁLEZ Nº 2, PLANTA PRINCIPAL, E-41001 SEVILLA / C/ROGER DE LAURIA Nº 7, 1ª PLANTA, E-46002 VALENCIA / COSO Nº 33, 5º A, E-50003 ZARAGOZA, CANTÓN PEQUEÑO 15, 4º, E-15003 A CORUÑA y online en www.fundinfo.com.

Puede consultarse un resumen online en inglés de los derechos del inversor en ubs.com/funds.

Se pueden consultar más explicaciones sobre los términos financieros en ubs.com/glossary.

© UBS 2024. El símbolo de la llave y UBS se encuentran entre las marcas registradas y no registradas de UBS. Reservados todos los derechos.