

BGF Global Allocation Fund

D4 British Pound

BlackRock Global Funds

La rentabilidad, los desgloses de la cartera y la información sobre los activos netos son a: 30 jun 2024. Todos los demás datos a: 16 jul 2024.

Este documento es material de marketing. Para inversores en el España. Los inversores deben leer el documento KIID/PRIIP KID y el folleto antes de invertir, además de remitirse al folleto si desean conocer la lista completa de riesgos del fondo.

DESCRIPCIÓN GENERAL DEL FONDO

- El Fondo tiene por objetivo maximizar la rentabilidad de su inversión a través de una combinación de revalorización del capital y rendimientos de los activos del Fondo.
- El Fondo invierte a escala mundial al menos el 70 % de sus activos totales en valores de renta variable (como acciones) y valores de renta fija (RF) en condiciones normales de mercado. Los valores de RF incluyen bonos e instrumentos del mercado monetario (es decir, títulos de deuda con vencimientos a corto plazo). También puede mantener depósitos y efectivo.
- En virtud de lo indicado anteriormente, las clases de activos y la medida en la que el Fondo invierta en ellas podrán variar sin límites, en función de las condiciones del mercado.

INDICADOR DE RIESGO

Menor riesgo

Remuneración potencialmente menor

Mayor riesgo

Remuneración potencialmente mayor



CAPITAL EN RIESGO: El valor de las inversiones y los ingresos derivados de ellas pueden subir o bajar, y no están garantizados. Es posible que los inversores no recuperen la cantidad invertida originalmente.

RIESGOS CLAVES:

- El riesgo de crédito, los cambios en los tipos de interés y/o los incumplimientos de los emisores tendrán un impacto significativo en el comportamiento de los títulos de renta fija. Las rebajas de la calificación de solvencia potenciales o reales pueden incrementar el nivel de riesgo.
- El valor de los títulos de renta variable y los asimilados a acciones se puede ver afectado por los movimientos diarios del mercado bursátil. Entre otros factores que influyen están los acontecimientos políticos, las noticias económicas, beneficios empresariales y los hechos societarios de importancia.
- Los derivados pueden ser muy sensibles a las variaciones del valor del activo en que se basan y pueden aumentar el volumen de las pérdidas y ganancias, provocando mayores oscilaciones en el valor del Fondo. El impacto sobre el Fondo puede ser mayor cuando los derivados se utilizan de forma generalizada o compleja.
- Riesgo de contraparte: La insolvencia de cualquier entidad que presta servicios como la custodia de activos, o como contraparte de contratos financieros como los derivados u otros instrumentos, puede exponer al Fondo a pérdidas financieras.
- Riesgo de crédito: El emisor de un valor mantenido en el Fondo puede que desatienda sus obligaciones de pago de importes debidos o de reembolso de capital.
- Riesgo de liquidez: Una menor liquidez significa que el número de compradores y vendedores es insuficiente para permitir que el Fondo venda o compre las inversiones con facilidad.

FACTORES CLAVES

Limitaciones¹¹: S&P 500 (36%); FTSE World (ex-US) (24%); 5 Yr US Treasury Note (24%) and FTSE Non-USD World Government Bond Index (16%)

Comparación¹²: FTSE World Index

Comparación¹³: FTSE World Government Bond Index

Clase de activos: Multiactivo

Fecha de lanzamiento del fondo: 03 ene 1997

Fecha de lanzamiento de la Clase de acciones: 11 jul 2018

Divisa de la clase del fondo: GBP

Uso de los Ingresos: Distribución

Activos netos del Fondo (M): 14,967.40 USD

Categoría Morningstar: USD Moderate Allocation

Clasificación SFDR: No es artículo 8 o 9

Domicilio: Luxemburgo

ISIN: LU1852330908

Empresa de gestión: BlackRock (Luxembourg) S.A.

*equivalente en moneda

COMISIONES Y GASTOS

Comisión Anual de Gestión: 0.75%

Gasto corriente: 1.02%

Comisión de rendimiento: 0.00%

INFORMACIÓN DE OPERACIONES

Inversión Inicial Mínima: 100,000 GBP *

Liquidación: Fecha de la operación + 3 días

Frecuencia de negociación: Monetario diaria

*equivalente en moneda

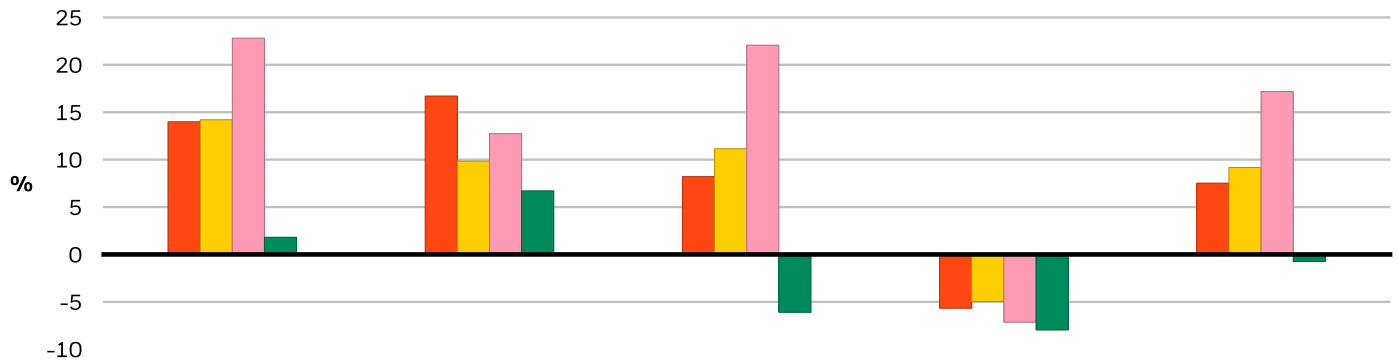
ADMINISTRACIÓN DE LA CARTERA

Rick Rieder

Russ Koesterich

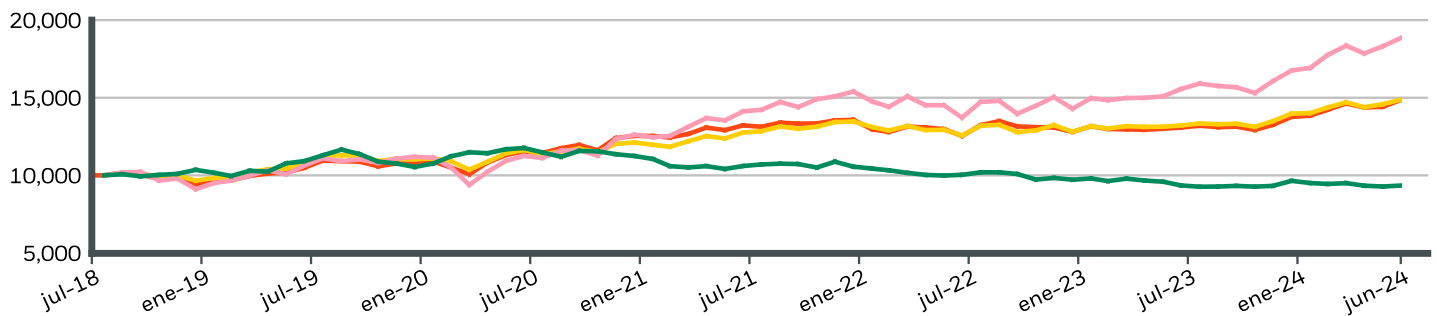
No asegurado por la FDIC - Sin garantía bancaria - Puede perder valor

RENTABILIDAD EN EL AÑO NATURAL



	2019	2020	2021	2022	2023
Clase del fondo	14.00	16.71	8.21	-5.68	7.52
Limitaciones¹¹	14.21	9.84	11.15	-4.96	9.17
Comparación¹²	22.81	12.74	22.07	-7.15	17.18
Comparación¹³	1.81	6.71	-6.11	-7.97	-0.75

CRECIMIENTO DE UNOS HIPOTÉTICOS 10.000 GBP DESDE EL LANZAMIENTO



RENTABILIDAD ACUMULADA Y ANUALIZADA

	ACUMULATIVO (%)					ANUALIZADO (% p.a.)		
	1m	3m	6m	YTD	1 Año	3 Años	5 Años	Desde su creación
Clase del fondo	3.03	1.52	7.90	7.90	13.56	3.97	7.21	7.22
Limitaciones¹¹	2.00	1.14	6.42	6.42	12.53	5.25	6.54	7.23
Comparación¹²	2.92	2.68	12.50	12.50	21.07	10.11	12.13	-
Comparación¹³	0.69	-1.65	-3.15	-3.15	-0.06	-4.12	-3.07	-

Las cifras mostradas hacen referencia a rentabilidades pasadas. La rentabilidad pasada no es un indicador fiable de los resultados futuros y no debe ser el único factor que se considere a la hora de seleccionar un producto o estrategia. La clase de las acciones y la rentabilidad de referencia se muestran en GBP, mientras que la rentabilidad de referencia del fondo de cobertura se muestra en USD. La rentabilidad mostrada se basa en el valor liquidativo (Net Asset Value, NAV), con reinversión de los rendimientos brutos, cuando proceda. En caso de que su inversión se haya realizado en una divisa que no sea la utilizada en el último cálculo de rentabilidad, la rentabilidad de su inversión podrá ser mayor o menor en función de las fluctuaciones de la divisa. Fuente: BlackRock

- Clase del fondo BGF Global Allocation FundD4 British Pound
- Limitaciones¹¹ S&P 500 (36%); FTSE World (ex-US) (24%); 5 Yr US Treasury Note (24%) and FTSE Non-USD World Government Bond Index (16%)
- Comparación¹² FTSE World Index
- Comparación¹³ FTSE World Government Bond Index

No asegurado por la FDIC - Sin garantía bancaria - Puede perder valor

Contacte con nosotros

For EMEA: +44 (0) 20 7743 3300 • www.blackrock.com • investor.services@blackrock.com

POSICIONES 10 PRINCIPALES (%)

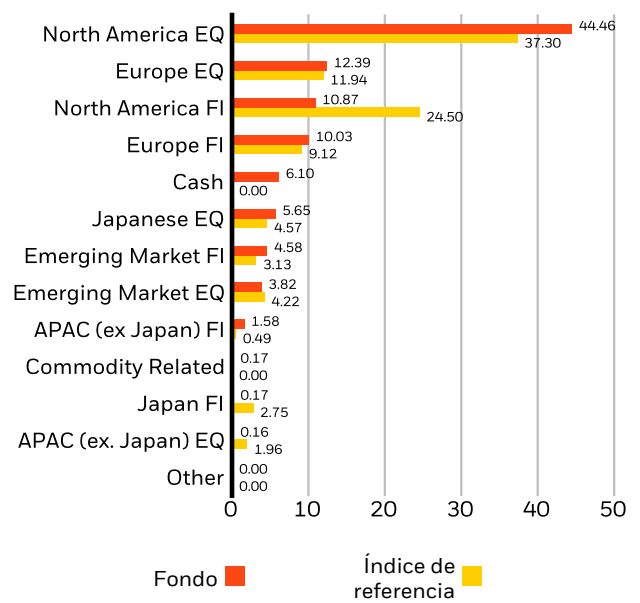
MICROSOFT CORP	3.51%
NVIDIA CORP	2.43%
AMAZON COM INC	2.19%
ALPHABET INC CLASS C	1.77%
APPLE INC	1.68%
ASML HOLDING NV	1.02%
MASTERCARD INC CLASS A	0.85%
UNITEDHEALTH GROUP INC	0.81%
ELI LILLY	0.73%
JPMORGAN CHASE & CO	0.73%
Total de la cartera	15.72%

Tenencias sujetas a cambio

CARACTERÍSTICAS DE LA CARTERA

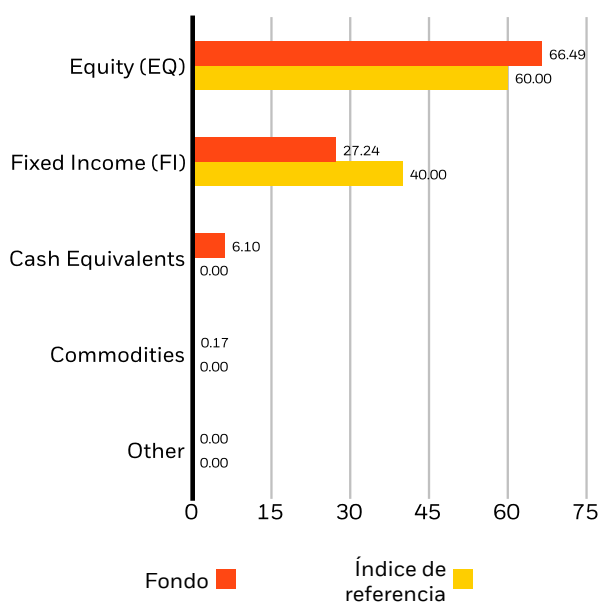
Precio-beneficio de la renta variable (Ej. Fin. 1) : 19.30x
Duración Efectiva* : 1.91
Duración efectiva de la renta fija : 6.98
Duración efectiva de la renta fija + tesorería : 5.25
Capitalización promedio del mercado (millones) : 629,542 USD
Número de emisores : 1,266

ASIGNACIÓN REGIONAL (%)²



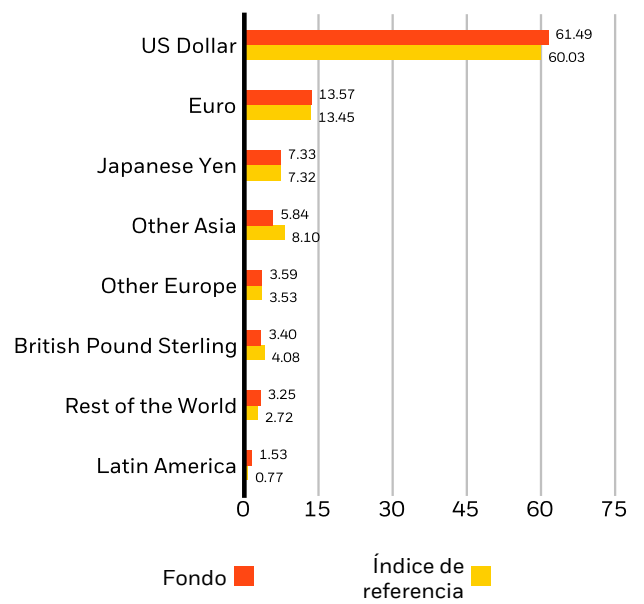
Las asignaciones están sujetas a cambios. Fuente: BlackRock

DESGLOSE POR TIPO DE ACTIVOS(%)



Las asignaciones están sujetas a cambios. Fuente: BlackRock

ASIGNACIÓN DE DIVISAS (%)²



Las asignaciones están sujetas a cambios. Fuente: BlackRock

No asegurado por la FDIC - Sin garantía bancaria - Puede perder valor

CARACTERÍSTICAS DE SOSTENIBILIDAD

Las Características de Sostenibilidad pueden ayudar a los inversores a integrar aspectos de sostenibilidad, de carácter no financiero, en su proceso de inversión. Estos parámetros permiten a los inversores evaluar los fondos en función de los riesgos y oportunidades derivados de su valoración medioambiental, social y de gobierno corporativo (ESG). Este análisis puede proporcionar información valiosa acerca de la gestión eficaz y las perspectivas financieras a largo plazo de un fondo.

Los siguientes parámetros se ofrecen únicamente a efectos de transparencia e información. La existencia de una clasificación ESG no supone una indicación de cómo o de si los factores ESG se integrarán en un fondo. Los parámetros se basan en las Calificaciones de Fondos ESG de MSCI y, a menos que se indique lo contrario en la documentación de un fondo y aparezcan incluidos dentro del objetivo de inversión de un fondo, no cambian el objetivo de inversión de un fondo ni limitan el universo de inversión del fondo, y no existe ninguna indicación de que un fondo vaya a adoptar una estrategia de inversión basada en los criterios ESG o de Impacto, u otros filtros de exclusión. Para obtener más información acerca de la estrategia de inversión de un fondo, lea el folleto del fondo.

Porcentaje de Cobertura ESG de MSCI	87.78%	Calificación de Fondos ESG de MSCI (AAA-CCC)	A
Puntuación de Calidad ESG de MSCI - Percentil entre Empresas Similares	72.12%	Puntuación de Calidad ESG de MSCI (0-10)	6.68
Fondos en Grupo de Características Similares	269	Clasificación Global de Fondos de Lipper	Mixed Asset USD Bal - Global
Cobertura % de la Intensidad de Carbono Media Ponderada de MSC	65.42%	Intensidad Media Ponderada de Exposición al Carbono de MSCI (toneladas de emisiones de CO2 / millón de \$ en	107.67

Todos los datos proceden de las Calificaciones de Fondos ESG de MSCI a fecha de **21 jun 2024**, tomando como base las posiciones a fecha de **31 ene 2024**. Por lo tanto, las características de sostenibilidad del fondo pueden diferir de las Calificaciones de Fondos ESG de MSCI en algún momento determinado.

Para estar incluido en las Calificaciones de Fondos ESG de MSCI, el 65 % (o el 50 % en el caso de los fondos de bonos o los fondos del mercado monetario) de la ponderación bruta del fondo debe proceder de valores cubiertos por MSCI ESG Research (algunas posiciones en efectivo y otros tipos de activos que no se consideran relevantes para el análisis ESG realizado por MSCI se eliminan antes de calcular la ponderación bruta de un fondo; los valores absolutos de las posiciones cortas se incluyen, pero se tratan como no cubiertos), la fecha de los valores en cartera del fondo debe ser inferior a un año y el fondo debe contar, como mínimo, con diez valores.

INFORMACIÓN IMPORTANTE:

Parte de la información incluida en el presente documento (la «Información») ha sido suministrada por MSCI ESG Research LLC, un asesor de inversiones regulado en virtud de lo establecido en la Ley de Asesores de Inversión de 1940, y puede incluir datos de sus filiales (incluida MSCI Inc. y sus filiales [«MSCI»]), o de terceros (cada uno de ellos, un «Proveedor de Información»), y no podrá ser reproducida ni divulgada de forma total ni parcial sin la obtención de un permiso previo y por escrito. La Información no se ha remitido para su aprobación, ni se ha recibido dicha aprobación, por parte de la SEC de los EE. UU. ni de ningún otro organismo regulador. La Información no se puede utilizar para crear obras derivadas, ni en relación con, ni como parte de, una oferta de compra o venta, o una promoción o recomendación de cualquier valor, instrumento o producto financiero, o estrategia de negociación, ni se debe considerar como una indicación o garantía de ningún rendimiento futuro, análisis, previsión o predicción. Algunos fondos pueden basarse o estar vinculados a índices de MSCI, y MSCI puede recibir una compensación basadas en los activos gestionados del fondo o en función de otros factores. MSCI ha establecido una barrera de información entre la investigación de los índices de renta variable y determinada Información. Ninguna parte de la Información se podrá utilizar para determinar qué valores se deben comprar o vender, ni cuándo comprarlos o venderlos. La Información se ofrece «tal cual» y el usuario de la Información asume la totalidad del riesgo derivado cualquier uso que pueda realizar o permitir realizar en relación con la Información. Ni MSCI ESG Research ni ninguna Parte relacionada con la Información ofrece ninguna representación o garantía, expresa o implícita (rechazadas de forma expresa), ni incurrirá en ningún tipo de responsabilidad por cualquier error u omisión presentes en la Información, ni en relación con cualquier daño que se pueda asociar con esta. Todo lo expuesto anteriormente no excluirá ni limitará ninguna responsabilidad que no pueda excluirse o limitarse en virtud de la legislación aplicable.

No asegurado por la FDIC - Sin garantía bancaria - Puede perder valor

Contacte con nosotros

For EMEA: +44 (0) 20 7743 3300 • www.blackrock.com • investor.services@blackrock.com

GLOSARIO

Clasificación SFDR: Artículo 8: Productos que promueven las características ambientales o sociales y fomentan unas buenas prácticas de gobierno corporativo. **Artículo 9:** Productos que tienen como objetivo realizar inversiones sostenibles y que mantienen unas buenas prácticas de gobierno corporativo. **Otro:** Productos que no cumplen los criterios para ser clasificados como Artículo 8 o 9.

Fondos en Grupo de Características Similares: El número de fondos del grupo de características similares relevante de la Clasificación Global de Lipper que también tienen cobertura ESG.

Duración efectiva: La duración efectiva es una medida de la sensibilidad a los tipos de interés de un fondo. Dicho de otro modo, cuanto mayor sea la duración de un fondo, más sensible será este a las variaciones de los tipos de interés. Así pues, un fondo con una duración de diez años es dos veces más volátil que un fondo con una duración de cinco años.

Calificación de Fondos ESG de MSCI (AAA-CCC): La Clasificación ESG de MSCI se calcula como una asignación directa de las Puntuaciones de Calidad ESG a categorías de calificación basadas en letras (por ejemplo, AAA = 8,6-10). Las Clasificaciones ESG van de líder (AAA y AA), media (A, BBB y BB) hasta rezagada (B y CCC).

Puntuación de Calidad ESG de MSCI - Percentil entre Empresas Similares: El Percentil ESG del fondo en comparación con su grupo de características similares de Lipper.

MSCI Intensidad media ponderada de carbono % Cobertura: Porcentaje de las participaciones del fondo cuyos datos de intensidad de carbono de MSCI están disponibles. El parámetro de Intensidad de Carbono Media Ponderada de MSCI se muestra para fondos con cualquier cobertura. Los fondos con cobertura baja pueden no representar plenamente las características de carbono del fondo debido a la falta de cobertura.

Porcentaje de Cobertura ESG de MSCI: El porcentaje de los valores en cartera de un fondo que tienen datos de clasificación ESG de MSCI.

Capitalización bursátil media: La capitalización bursátil media de la cartera de renta variable de un fondo constituye una medida del tamaño de las empresas en las que invierte el fondo. La capitalización bursátil se calcula multiplicando el número de acciones en circulación de una empresa por su precio por acción.

Clasificación Global de Fondos de Lipper: El grupo de características similares del grupo se define de acuerdo con lo establecido en la Clasificación Global de Lipper.

Puntuación de Calidad ESG de MSCI (0-10): La Puntuación de Calidad ESG de MSCI (0-10) de los fondos se calcula utilizando la media ponderada de las puntuaciones ESG de los valores en cartera del fondo. La Puntuación también tiene en cuenta la tendencia de Clasificación ESG de los valores en cartera y la exposición del fondo a valores de la categoría rezagada. MSCI ofrece una calificación para los valores subyacentes en función de su exposición a 35 riesgos ESG específicos del sector y su capacidad para gestionar estos riesgos en comparación con empresas del mismo sector.

Intensidad Media Ponderada de Exposición al Carbono de MSCI (toneladas de emisiones de CO2 / millón de \$ en ventas): Mide la exposición de un fondo a las empresa con emisiones intensivas de carbono. Esta cifra representa las emisiones estimadas de gases de efecto invernadero por cada millón de \$ en ventas en los valores en cartera del fondo. Esto permite realizar una comparación entre fondos de diferentes tamaños.

INFORMACIÓN IMPORTANTE:

*Supone una duración de 0 para los valores relacionados con materias primas y de renta variable.

1 El Índice de referencia es un índice ponderado no gestionado integrado por: 36 %, el S&P 500 Index; 24 %, FTSE World (ex US) Index; 24 %, ICE BofA Merrill Lynch Current 5- year US Treasury Index; y 16 % FTSE Non-US Dollar World Government Bond Index.

2 El % de los activos netos corresponde a la exposición del Fondo al valor económico de los valores y se ajusta a los futuros, opciones, swaps y bonos convertibles. Las asignaciones pueden variar.

Las estadísticas de riesgo se basan en las rentabilidades mensuales del fondo en el periodo de tres años. Las medidas del riesgo del índice de referencia se calculan con relación al FTSE World Index. La desviación típica mide la volatilidad de las rentabilidades del fondo. A mayor desviación, mayor será la volatilidad. La ratio de Sharpe utiliza la desviación típica de un fondo y su rentabilidad superior (la diferencia entre la rentabilidad del fondo y la rentabilidad libre de riesgo de las Letras del Tesoro a 90 días) para determinar la remuneración por unidad de riesgo.

En el Espacio Económico Europeo (EEE): emitido por BlackRock (Netherlands) B.V., autorizada y regulada por la Autoridad de los Mercados Financieros de los Países Bajos. Domicilio social en Amstelplein 1, 1096 HA, Ámsterdam, Tel: 020 - 549 5200, Tel: 31-20-549-5200. Registro mercantil nº 17068311 Para su protección, las llamadas telefónicas suelen ser grabadas.

Este documento es material de promoción comercial. BlackRock Global Funds (BGF) es una sociedad de inversión de capital variable establecida y con domicilio en Luxemburgo que solo está disponible para su distribución en determinados países. BGF no está disponible para su distribución en EE. UU. o a personas estadounidenses. La información sobre productos de BGF no debe publicarse en EE. UU. BlackRock Investment Management (UK) Limited es el distribuidor principal de BGF y puede poner fin a la comercialización en cualquier momento. En el Reino Unido, las suscripciones en el BGF sólo son válidas si se realizan sobre la base del Folleto actual, los informes financieros más recientes y el Documento de Datos Fundamentales para el Inversor, y en el EEE y Suiza, las suscripciones en el BGF sólo son válidas si se realizan sobre la base del Folleto actual, los informes financieros más recientes y el Documento de Datos Fundamentales para los Productos de Inversión Minorista Preempaquetados y Basados en Seguros (PRIIPs KID), que están disponibles en las jurisdicciones y el idioma local donde están registrados, éstos se pueden encontrar en www.blackrock.com/es en las páginas de productos relevantes y están disponibles en inglés y español. Es posible que los folletos, los documentos de datos fundamentales para el inversor, los PRIIPs KID y los formularios de solicitud no estén disponibles para los inversores en determinadas jurisdicciones en las que el Fondo en cuestión no haya sido autorizado. Los inversores deben comprender todas las características del objetivo de los fondos antes de invertir. Para obtener información sobre los derechos de los inversores y cómo presentar quejas, visita <https://www.blackrock.com/corporate/compliance/investor-right> disponible en el idioma local en las jurisdicciones registradas.

Para inversores en España Este documento es material de promoción comercial. Ciertos fondos mencionados aquí están registrados para su distribución en España. Además, determinados fondos están registrados para su distribución en Portugal. En España, BlackRock Global Funds (BGF) está registrado con el número 140 en la Comisión Nacional del Mercado de Valores de España (CNMV) y el Folleto de cada fondo registrado ha sido registrado en la CNMV y se puede encontrar en www.blackrock.com/es disponible en español e inglés. En Portugal, determinadas clases de acciones de determinados fondos BGF están registradas en la Comissão do Mercado de Valores Mobiliários (CMVM) y el Folleto de cada fondo registrado ha sido registrado en la CMVM y se puede encontrar en www.blackrock.com/pt disponible en portugués e inglés. Este documento contiene productos o servicios de BlackRock, Inc. (o sus filiales) que pueden ofrecerse directa o indirectamente dentro de la jurisdicción de Andorra, y no debe considerarse como una solicitud de negocios en ninguna jurisdicción, incluido el Principado de Andorra. BlackRock puede poner fin a su comercialización en cualquier momento. Los inversores deben comprender todas las características del objetivo de los fondos antes de invertir. Para obtener información sobre los derechos de los inversores y cómo presentar quejas, visita <https://www.blackrock.com/corporate/compliance/investor-right> disponible en español y portugués.

Este documento no es, y no debe considerarse bajo ninguna circunstancia como una publicidad o cualquier otro tipo de oferta pública de acciones en los EEUU o Canadá. Este documento no está dirigido a personas residentes en los EEUU, Canadá o ninguna de sus provincias ni territorios, donde las compañías/valores no estén autorizados o registrados para su distribución y donde no se haya registrado el folleto con cualquier comisión de valores o autoridad reguladora. Las compañías/valores no podrán ser adquiridos o poseídos, ni adquiridos con los valores de un Plan ERISA.

Todos los estudios que aparecen en este documento han sido efectuados y pueden haber sido empleados por BlackRock para sus propios fines. Los resultados de dichos estudios se facilitan con carácter meramente accesorio. Las opiniones expresadas no constituyen un consejo de inversión ni de ninguna otra índole y están sujetas a cambios. No reflejan necesariamente las opiniones de ninguna empresa del Grupo BlackRock ni de ninguna parte del mismo y no se garantiza su exactitud.

Este documento es de carácter meramente informativo y no constituye una oferta ni invitación a invertir en ningún fondo de BlackRock ni se ha elaborado en relación con ninguna oferta de tal índole.

Para más información, póngase en contacto con las entidades comercializadoras que aparecen inscritas en CNMV. Asimismo, información adicional puede ser obtenida a través de www.blackrock.com/es o contactando con nosotros en +34 91 788 94 00.

© 2024 BlackRock (Netherlands) B.V. Compañía registrada nº 17068311. Todos los derechos reservados. Las llamadas pueden ser supervisadas o grabadas. © 2024 BlackRock, Inc. Reservados todos los derechos. BLACKROCK y BLACKROCK SOLUTIONS, iSHARES son marcas registradas y no registradas de BlackRock, Inc. o de sus filiales en EE.UU. y en otros países. Todas las demás marcas comerciales son propiedad de sus respectivos titulares.

No asegurado por la FDIC - Sin garantía bancaria - Puede perder valor

Contacte con nosotros

For EMEA: +44 (0) 20 7743 3300 • www.blackrock.com • investor.services@blackrock.com