

Federated Hermes SDG Engagement Equity Fund

Ficha 31 marzo 2024

Objetivo: El fondo trata de lograr la revalorización de su inversión a largo plazo, consiguiendo al mismo tiempo un impacto social positivo conforme a los Objetivos de Desarrollo Sostenible de las Naciones Unidas (SDGs). El Fondo invertirá principalmente en acciones de empresas de pequeña y mediana capitalización en los mercados de renta variable mundiales.

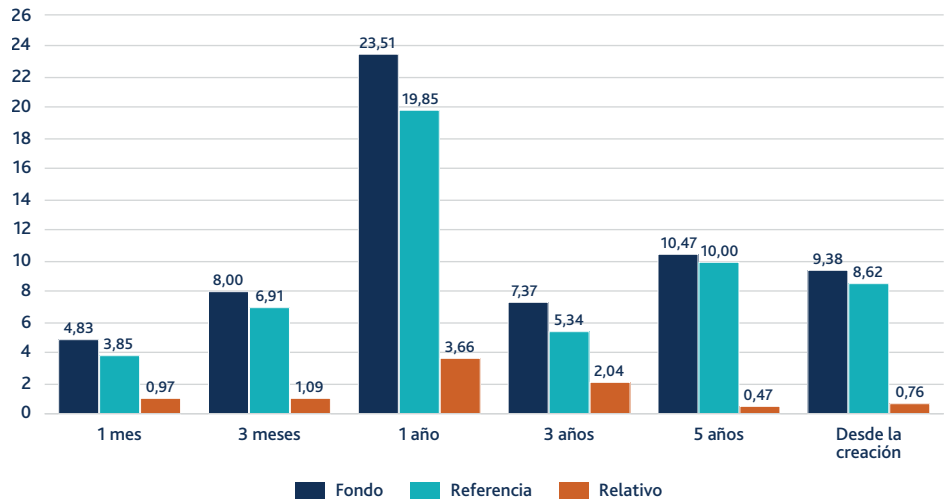
Enfoque de inversión: El gestor de inversiones trata de alcanzar su objetivo invirtiendo en pymes de calidad, con las que se compromete para materializar sus objetivos en consonancia con los ODS. Las sociedades de la cartera deben ser empresas de alta calidad con sólidas perspectivas de crecimiento, dirigidas por equipos de gestión con la capacidad y voluntad de integrar los ODS en sus estrategias corporativas. El Engager principal, con el apoyo de nuestro equipo de stewardship de EOS de Federated Hermes, lleva a buen puerto la estrategia de implicación.

Información del Fondo

Tipo de fondo	OICVM
Desde inicio	29 diciembre 2017
Tamaño del Fondo (m)	1.152,9 GBP / 1.348,3 EUR 2.240,3 AUD / 1.454,0 USD 1.964,8 SGD
Gestor principal de la cartera	Hamish Galpin
Responsable de implicación	Will Pomroy
Referencia	MSCI ACWI SMID Net
Sector IA	Global
N.º de participaciones	48
Concentración de las 10 principales participaciones (%)	29,14
Divisa base	Dólar EE. UU.
Precios	Diario
Momento de valoración	Mediodía
Gastos actuales (%)	0,85
Clase de acción	F Acum. cartera cub. USD
Inversión mín.	100.000 £ o el equivalente en otra moneda
ISIN	IE00BG0SL570
Valoren	40976791
WKN	A2JGKE
Código Bloomberg	HEEFUAH
Rating Citywire	
Rating FE Crown Fund	

Las clases de acciones, tanto de capitalización (Accm) como de reparto (Dist), cubiertas o sin cobertura, están disponibles en otras divisas. Gastos actuales a 31 diciembre 2023 (número estimado). Citywire UK a 29 febrero 2024, las calificaciones han sido otorgadas a los Gestores de carteras en función de su historial de rendimiento ajustado al riesgo. Rating FE Crown Fund a 31 enero 2024.

Rendimiento del Fondo a 31 marzo 2024 (%)



La rentabilidad en un año es anualizada y los datos relativos se calculan aritméticamente.

Rendimiento a 31 marzo 2024 (%)

	YTD	2023	2022	2021	2020	2019
Fondo	8,00	20,90	-14,85	21,34	7,40	27,65
Referencia	6,91	16,88	-14,77	19,34	14,08	26,07

Rendimiento del último año (%)

	31/03/23 A 31/03/24	31/03/22 A 31/03/23	31/03/21 A 31/03/22	31/03/20 A 31/03/21	31/03/19 A 31/03/20
Fondo	23,51	-3,10	3,43	60,67	-17,30
Fondo	2,64	-	-	-	-

Antes del 26 de junio de 2020, Federated Hermes SDG Engagement Equity Fund se llamaba Hermes SDG Engagement Equity Fund. El 31 de mayo de 2021 cambiamos el historial completo de rentabilidad del valor de referencia del Fondo a la versión cubierta. La rentabilidad de esta clase de acciones se compara con la del MSCI AC World SMID Net Index en USD (el «Índice de Referencia con Cobertura»), que es una versión del Índice de Referencia con cobertura de divisas. La rentabilidad del fondo que aquí figura se calcula a las 12:00 horas, el Índice de Referencia con Cobertura en USD se valora al cierre de la sesión. La rentabilidad indicada corresponde a la clase de acciones F, cartera acumulada de dólares estadounidenses cubierta, una vez deducidos todos los costes y comisiones de gestión desde su financiación inicial el 26 de marzo de 2018. La rentabilidad solo está disponible para periodos naturales completos desde el 31 de marzo de 2018. Las comisiones de suscripción y reembolso no se incluyen en las cifras de rentabilidad.

Exposiciones absolutas de la cartera

10 Principales posiciones (%)

	Fondo	Referencia
Reinsurance Group of America	3,16	0,06
Techtronic Industries	3,08	0,00
RPM International	3,05	0,08
PTC	2,95	0,11
Yaoko	2,94	0,01
Brunswick	2,93	0,03
Steris Healthcare	2,81	0,11
Trelleborg	2,75	0,04
Wintrust Financial	2,74	0,03
Horiba	2,74	0,02

Desglose sector (%)

	Fondo	Referencia
Industriales	24,67	19,91
Consumo discrecional	15,32	11,46
Sector financiero	13,11	14,62
Materiales	11,64	8,11
Tecnología de la información	10,97	12,85
Atención sanitaria	8,95	8,76
Productos de primera necesidad	8,62	4,85
Bienes inmuebles	5,13	6,95
Servicios públicos	0,00	4,32
Energía	0,00	4,31
Servicios de comunicación	0,00	3,85

Distribución geográfica (%)

	Fondo	Referencia
MSCI North America	54,81	56,35
MSCI Europe and Middle East	23,37	16,60
MSCI Japan	9,76	9,43
MSCI Pacific Free ex Japan	6,06	4,44
MSCI EM Asia	2,33	9,49
MSCI EM Latin America	2,09	1,26
MSCI EM Eur. Mid. East & Africa	0,00	2,44
Global (USD)	0,00	0,00

El efectivo se ha excluido de la asignación por sector y país

Federated Hermes

Federated Hermes es una gestora de activos global guiada por la convicción de que la inversión responsable es la mejor manera de generar riqueza a largo plazo.

El grupo ofrece acceso a servicios que incluyen renta variable, renta fija, mercados privados, multiactivos y estrategias de gestión de liquidez, además de administración experimentada.

Antes de tomar cualquier decisión de inversión (nueva o continua), consulte su idoneidad con un asesor financiero.

Contacto:

Si tiene alguna pregunta, háganosla llegar a través de los datos de contacto que figuran a continuación.

Reino Unido +44 (0)20 7702 0888
 Europa: +44 (0)20 7702 0888
 Australia +61 (2) 8051 3083
 Asia +65 6850 0670

Consultas:
marketing@federatedhermes.com

SAI GLOBAL
 ISO 14001
 Environmental

Resultados medioambientales

(Divisa base: Dólar EE. UU.)

	Fondo	Referencia
 Huella de carbono (toneladas de CO2 por millón invertido en la divisa base)	130,34	185,66

Para medir la repercusión medioambiental del fondo, el indicador clave es la huella de carbono. Mide las emisiones de carbono que generan las empresas en el fondo por cada millón invertido de una divisa en particular. El cálculo tiene en cuenta las emisiones tanto directas como indirectas de gases de efecto invernadero, que se describen en las definiciones correspondientes a su alcance, que, según los estándares del sector, puede ser 1, 2 y 3¹. Los resultados medioambientales del fondo se comparan con los del valor de referencia. Si la huella de carbono obtenida es menor que la del valor de referencia, significa que las emisiones del fondo, ajustadas según el valor de mercado del fondo, también son inferiores a las del valor de referencia. Las huellas de carbono que se muestran en la tabla son exactas a fecha del cierre del mes anterior. El gráfico muestra la huella de carbono del fondo en contraposición con la del valor de referencia a lo largo del tiempo.

Fuente: Trucost. ¹El alcance 1 corresponde a las emisiones de fuentes que son propiedad de o están controladas por la organización. El alcance 2 engloba las emisiones indirectas asociadas con la generación de electricidad, calor o vapor, ya sea mediante importación o adquisición. El alcance 3 refleja otras emisiones indirectas que son una consecuencia de las actividades de la organización pero que cuyas fuentes son propiedad de o están controladas por otra entidad. Un ejemplo de este tipo de emisiones son los viajes de trabajo de los empleados.

Cabe señalar que la metodología que usamos para calcular los datos sobre la huella medioambiental de nuestros fondos de renta variable ha cambiado. En adelante, utilizaremos el valor de la empresa con el efectivo incluido (EVIC, por siglas en inglés) en lugar de la capitalización bursátil, en línea con las recomendaciones del TCFD y la metodología que se utiliza actualmente en las carteras de crédito para calcular la huella hídrica, de carbono y de residuos. Asimismo, estamos reajustando las carteras mediante la exclusión de aquellas empresas que carezcan de datos financieros o sobre la huella de carbono necesarios para realizar los cálculos. De este modo, los parámetros de la cartera y los del índice de referencia serán similares, en caso de que los parámetros de referencia sean necesarios.

Stewardship

Defensa y mejora de la implicación



Los datos de Stewardship muestran la defensa y mejora de los proyectos en los que se implica el fondo, así como la actividad de votación durante los últimos 12 meses (en la fecha del cierre del mes anterior).

Defensa de la implicación: Muestra la proporción de activos gestionados del fondo que utiliza el equipo de stewardship, EOS de Federated Hermes (EOS). Cuanto más alto sea el valor, mayor será el número de activos que se destinen a fines estratégicos, ambientales, sociales y de gobernanza, con objeto de desarrollar prácticas empresariales más sostenibles y mejorar el estado del mundo.

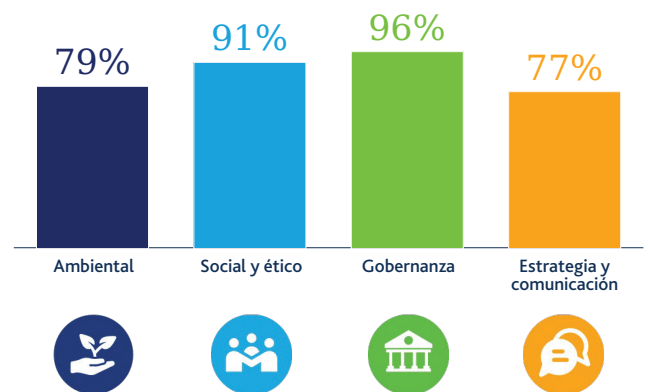
Mejora de la implicación: Expresa el éxito de los proyectos en los que se implica el fondo con sus activos. El valor porcentual representa la proporción de proyectos que han cumplido uno de sus objetivos. Para medirlo, se utiliza el sistema de supervisión propio de EOS.

Activos gestionados implicados por temática: Representa las áreas estratégicas, ambientales, sociales y de gobernanza a las que se han destinado los activos durante los últimos 12 meses.

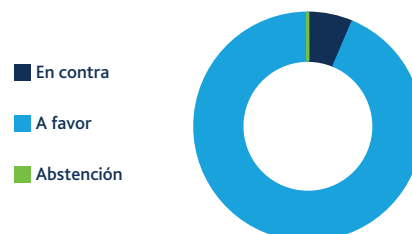
Actividad de votación: Calcula la actividad de votación en las juntas de accionistas en función de las participaciones del fondo al final del periodo. Los votos se clasifican según si el fondo vota en contra de las recomendaciones de los gestores (como mínimo, en una resolución), vota totalmente a favor de las propuestas de los gestores, o se abstiene. EOS ofrece recomendaciones al fondo durante las votaciones.

Fuente: EOS de Federated Hermes. Los datos se promedian durante un periodo de 12 meses consecutivos.

Porcentaje de activos gestionados implicados en función de la temática



Actividad de votación (%)



Perfil de riesgo

- La rentabilidad histórica no constituye una indicación fiable de la rentabilidad futura.
- El valor de las inversiones y los ingresos puede disminuir, así como aumentar y es posible que no recupere la cantidad original invertida.
- Riesgo de empresas de pequeña y mediana capitalización: El fondo invertirá de forma considerable en acciones de empresas de pequeña y mediana capitalización. Al no ser empresas grandes (i) podría resultar difícil comprar y vender sus acciones, (ii) podrían depender de fuentes de ingresos menos diversificados y (iii) es probable que el precio de sus acciones se incremente y disminuya más que las acciones de empresas más grandes.
- Riesgo de mercados emergentes: La interpretación del Fondo tendrá la dependencia significativa en el ambiente económico de mercados emergentes. A causa de este (i) las inversiones del Fondo pueden ser difíciles de comprar y venderse, (ii) el precio de las inversiones del Fondo probablemente irá de arriba abajo más que partes de compañías en mercados desarrollados, (iii) los tipos de cambio de divisas de mercados emergentes están sujetos a mayores fluctuaciones, (iv) puede haber restricciones contra quitar los fondos u otros activos de la jurisdicción, (v) hay información menos en público disponibles sobre las compañías, (vi) puede haber gastos más altos, (vii) los mercados no pueden ser también regulados, (viii) puede haber interferencia gubernamental, (ix) puede haber una mayor inflación e incertidumbres sociales, económicas y políticas que en los mercados desarrollados.
- Para más información sobre los riesgos, consulte el Documento de datos fundamentales para el inversor y el Folleto.

Glosario de términos

Accm o capitalización	En lugar de repartirse como dividendos entre los inversores, los ingresos derivados de las acciones del fondo se reinvierten en el fondo para comprar más acciones.
Calificación de Citywire	Ofrece una calificación de la rentabilidad de un gestor de fondos concreto, en lugar de calificar fondos. Menos del 25% de los gestores considerados cumplen los requisitos para obtener un Citywire Fund Manager Rating. Las calificaciones son, de más a menos, AAA, AA, A y +.
Calificación de Morningstar	Clasificación de una a cinco estrellas, siendo cinco la mejor, que otorga la firma de análisis de inversión Morningstar a los fondos disponibles al público.
COB	Siglas en inglés de «cierre de operaciones».
Dist o reparto	Los ingresos derivados de las acciones del fondo se reparten entre los inversores en forma de dividendos.
EOS de Federated Hermes (EOS)	Pionero de un stewardship eficaz, también actúa como proveedor. EOS se fundó en 2004, aunque su historia se remonta a 1983. Ofrece los siguientes servicios a inversores de todo el mundo: implicación, voto, políticas de inversión responsable, análisis de carteras e incidencia en políticas públicas.
Exposiciones de la cartera	La medida en que un fondo está invertido en un título financiero y/o sector del mercado y/o industria concretos. Se calcula normalmente como porcentaje del fondo global o porcentaje comparado con su índice de referencia.
Factores ASG activos	Inversión responsable y activa para obtener rentabilidad a largo plazo. Los fondos buscan objetivos financieros tradicionales y, en el proceso, emplean enfoques de inversión responsable.
FE Crown Fund Rating	Calificaciones obtenidas a partir de tres parámetros clave de la rentabilidad de un fondo. Un FE Crown Fund Rating de cinco corresponde al nivel más alto.
Futuro	Un contrato financiero que obliga al comprador a adquirir un activo (o al vendedor a vender un activo) en una fecha y a un precio predeterminados.
Gastos corrientes	Gastos estimados de un año del fondo a lo largo de un año.
Impacto	Estrategias de inversión cuya misión es crear un impacto positivo. Mediante la aplicación de enfoques de inversión responsable, estos fondos se centran en empresas que generan un impacto positivo o que están experimentando una transformación positiva y beneficiosa tanto para la sociedad como para el planeta.
Implicación	Diálogo proactivo, firme y a largo plazo entre una sociedad o un activo y sus inversores. Su objetivo consiste en influir o cambiar la forma en que se gestiona para que se revalorice y genere impactos positivos tanto a nivel social como ambiental. Como pionero de un stewardship eficaz, el negocio internacional de Federated Hermes cree que esta práctica es la base de una inversión a largo plazo. Nuestra Oficina de Responsabilidad supervisa la integración del stewardship en todas nuestras actividades de inversión.
Índice de referencia	Una referencia con la que puede compararse la rentabilidad de un fondo. En general, se utilizan a tal efecto índices generales de los mercados bursátiles y de renta fija.
ISIN	Los números de identificación de valores internacionales (ISIN) identifican de forma única a un valor financiero a efectos de negociación y liquidación.
Momento de valoración	Momento en que se calcula el precio de los activos de un fondo.
Sector IA	Los sectores IA clasifican los fondos disponibles en el Reino Unido, incluidos algunos fondos extraterritoriales (UE), en grupos más pequeños, que permiten realizar comparaciones de igual a igual entre fondos de un sector.
Sobreponderación/ Infraponderación	Situación que se da cuando una cartera posee una cantidad mayor o menor de un valor que el peso que tiene dicho valor en la cartera del índice de referencia subyacente. Para lograr sus objetivos financieros y de sostenibilidad, los fondos utilizan enfoques de inversión responsable con una mayor exposición a las empresas líderes en criterios ASG y excluyen a otras en función de sus sectores.
Sostenibilidad	Enfoques temáticos y basados en valores para resultados sostenibles.
Ticker de Bloomberg	Una serie de caracteres o números para identificar a una sociedad cotizada o entidad en los servicios de noticias de los servicios financieros.

Exención de responsabilidad

Esta es una comunicación de marketing. Este documento no constituye una incitación u oferta a ninguna persona para comprar o vender valores o productos o instrumentos financieros, ni constituye una oferta de compra de valores a ninguna persona en Estados Unidos ni a ninguna Persona estadounidense, según se define el término en la Ley del Mercado de Valores de 1933 de EE. UU. (Securities Exchange Act). No tiene en cuenta los objetivos de inversión personales o las necesidades financieras de ningún destinatario. No debe realizarse ni omitirse ninguna acción en base a este documento. El tratamiento fiscal depende de las circunstancias personales y puede variar. Este documento no constituye asesoramiento en materia jurídica, fiscal o de inversión, por lo que los inversores deben basarse en su propio análisis de dichas cuestiones u solicitar asesoramiento. Antes de tomar cualquier decisión de inversión (nueva o continua), consulte su idoneidad con un profesional y/o asesor financiero. A no ser que se indique lo contrario, la fuente de todas las cifras es Federated Hermes. Si bien Federated Hermes trata de garantizar la exactitud de los datos que publica, no ofrece ninguna declaración ni garantía, expresa o implícita, en cuanto a la exactitud o la integridad de la información presentada. Los datos contenidos en el presente documento se proporcionan únicamente con fines informativos y no deben utilizarse para tomar decisiones de inversión. Federated Hermes Limited no se responsabiliza de ningún daño o pérdida resultante del uso de la información contenida en estas páginas. Todo el rendimiento incluye la reinversión de dividendos y otras ganancias.

Federated Hermes Investment Funds plc («FHIF»), una sociedad de inversión de tipo abierto con capital variable y responsabilidad separada entre sus subfondos (cada uno, un «Fondo»). FHIF está constituida en Irlanda y autorizada por el Banco Central de Irlanda («CBI», por sus siglas en inglés). HIF ha designado a Hermes Fund Managers Ireland Limited («HFML») como su sociedad gestora. HFML está autorizada y regulada por el CBI.

Para obtener información adicional sobre los productos de inversión y los riesgos asociados, consulte el Documento de datos fundamentales para el inversor del Fondo correspondiente, el Folleto y cualquier suplemento, los estatutos y los informes anual y semestral. En caso de incoherencia entre las descripciones o los términos que figuran en este documento y el Folleto, prevalecerá el Folleto. Puede obtener más información sobre la Política de remuneración de la sociedad gestora y las Políticas de sostenibilidad en la página de Políticas y transparencia, disponible en <https://www.hermes-investment.com/ie/hermes-ireland-policies-and-disclosures>. Encontrará, entre otros datos, los siguientes: (a) una descripción de cómo se calculan la remuneración y las prestaciones, y (b) la información y las políticas relativas a la sostenibilidad. Dichos documentos se encuentran disponibles de forma gratuita en (i) la oficina del Agente de Administración, Northern Trust International Fund Administration Services (Ireland) Limited, Georges Court, 54- 62 Townsend Street, Dublín 2, Irlanda. Tel.: (+ 353) 1 434 5002 / Fax (+ 353) 1 531 8595; (ii) en <https://www.hermes-investment.com/ie/>; (iii) en la oficina de su representante en Suiza (ACOLIN Fund Services AG, Leutschenbachstrasse 50, CH-8050 Zürich, www.acolin.com). El Agente de pagos en Suiza es NPB Neue Privat Bank AG, Limmatquai 1, CH-8024 Zürich. La información proporcionada en este documento no constituye una oferta del Fondo en Suiza de conformidad con la Ley de Servicios Financieros de Suiza («FinSA») y su ordenanza de implementación. Este es únicamente un anuncio del Fondo de conformidad con FinSA y su ordenanza de implementación. Las clases de participaciones con cobertura tendrán costes más elevados que las clases de participaciones no cubiertas. Consulte el folleto o los documentos de oferta antes de decidirse a invertir, y tenga en cuenta que debe considerar todas las características del fondo, no solo las características ESG.

Publicado y aprobado por Hermes Fund Managers Ireland Limited («HFML»), que está autorizada y regulada por el Banco Central de Irlanda. Domicilio social: 7/8 Upper Mount Street, Dublin 2, Irlanda, D02 FT59. HFML ha designado a Hermes Investment Management Limited («HIML») para desarrollar las actividades de distribución con respecto al Fondo en determinadas jurisdicciones. HIML está autorizada y regulada por la Autoridad de Conducta Financiera (Financial Conduct Authority, «FCA»). Domicilio social: Sixth Floor, 150 Cheapside, Londres EC2V 6ET. Las llamadas telefónicas serán grabadas con fines de formación y control. Se advierte a los posibles inversores en el Reino Unido de que podrían no disponer de compensación en virtud del Marco de compensación de los servicios financieros del Reino Unido («FSCS»).

En Australia: Este documento se distribuye a través de Federated Investors Australia Services Ltd («FIAS») y está dirigido únicamente a «clientes mayoristas». Los productos de inversión a los que se hace referencia en este documento solo están disponibles para estos clientes. FIAS está registrada ante la Australian Securities & Investments Commission. Domicilio social: Melbourne, Victoria, 3000.

En Hong Kong: El contenido de este documento no ha sido examinado por ningún organismo regulador del país. Le recomendamos que actúe con prudencia en relación con la oferta. Si tiene alguna duda acerca de cualquiera de los contenidos de este documento, obtenga asesoramiento profesional independiente. El Fondo no está autorizado en virtud del artículo 104 de la Ordenanza de valores y futuros de Hong Kong por la Comisión de Valores y Futuros («SFC») de Hong Kong. Por consiguiente, la distribución de este documento y la colocación de intereses en el Fondo en Hong Kong están restringidas. El presente documento solo podrá distribuirse, difundirse o emitirse a personas que sean inversores profesionales en virtud de la Ordenanza de valores y futuros y cualquier norma en virtud de la Ordenanza o de otro modo permitido permitida en virtud de la Ordenanza.

En Singapur: Este documento y la información contenida en él no constituirán una oferta de venta o incitación de oferta de compra, que únicamente podrán realizarse en el momento en que un destinatario cualificado reciba un Folleto de Hermes Investment Funds Public Limited Company, acompañado del suplemento global, el suplemento del fondo correspondiente y el suplemento de Singapur correspondiente (el «Folleto»), en el que se describe la oferta y la aceptación de suscripción correspondiente. En caso de incoherencia entre las descripciones o las condiciones incluidas en este documento y el Folleto, prevalecerá el Folleto. Los valores no podrán ofrecerse ni venderse en ninguna jurisdicción en la que dicha oferta, incitación o venta sean ilegales, hasta que se cumplan los requisitos de las leyes de dicha jurisdicción. Para evitar cualquier duda, el presente documento no ha sido elaborado para su entrega a personas y su revisión por personas a quienes se deba realizar cualquier oferta de participaciones en un plan para ayudarles a tomar una decisión de inversión. El presente documento y la información aquí contenida no constituirán parte de ningún memorando de información. Sin perjuicio de cualquier cláusula incluida en el presente, ni este documento ni ninguna copia del mismo podrán ser llevados o transmitidos en un país en el que no esté permitida dicha distribución o difusión. Este documento se ofrece de forma confidencial y a título exclusivamente informativo, y no podrá ser reproducido, divulgado ni distribuido a ninguna otra persona. Este documento no ha sido examinado por la Autoridad Monetaria de Singapur («MAS»).

En España: La presente comunicación se ha elaborado únicamente con fines informativos y no constituye un folleto. Aunque se ha cuidado el contenido de esta comunicación, no se ofrece ninguna garantía ni representación, expresa o implícita, sobre la exactitud, precisión o integridad de la misma. Esta comunicación, así como la información contenida en la misma, no podrá copiarse, reproducirse, divulgarse ni distribuirse a ninguna otra persona que no sea el destinatario sin el consentimiento previo por escrito de Hermes Fund Managers Ireland Limited. Ni Hermes Fund Managers Ireland Limited, ni sus sucursales, subsidiarias o filiales, ni ninguna otra empresa o unidad perteneciente al grupo Hermes, ni ninguno de sus consejeros o empleados incurrirán en responsabilidad directa o indirecta con respecto a esta comunicación. Federated Hermes Investment Funds plc (la «Sociedad») está debidamente registrada en la Comisión Nacional del Mercado de Valores («CNMV») con el número 1394. En el sitio web www.cnmv.es podrá obtener una lista actualizada de los distribuidores autorizados de la Sociedad en España (los «Distribuidores españoles»). El presente documento contiene únicamente una breve descripción del Subfondo y no indica todos los riesgos y otros aspectos importantes relacionados con una posible inversión en mismo. Además, se debe proporcionar una copia del informe sobre los tipos de comercialización previstos en España mediante el formulario publicado en el sitio web de la CNMV. Los Distribuidores españoles deberán facilitar toda la documentación oficial obligatoria, tanto impresa como en versión electrónica. También puede solicitarla a través del teléfono +44(0)20 7702 0888 o mediante un correo electrónico a marketing@federatedhermes.com. Asimismo, puede consultarla en el sitio web <https://www.hermes-investment.com/ie/>, donde también podrá obtener información actualizada sobre el valor liquidativo de las acciones correspondientes disponibles en España.

Fuente del índice de referencia: MSCI. Los datos de MSCI son solo para uso interno y no pueden redistribuirse ni utilizarse para la creación u oferta de valores, índices o productos financieros. Ni MSCI ni ningún otro tercero involucrado o relacionado con la recopilación, la digitalización o la creación de datos de MSCI (las «Partes de MSCI») ofrecen ninguna garantía ni declaración de modo implícito o explícito con respecto a dichos datos (o los resultados que se obtendrán debido al uso de estos). Por la presente, las Partes de MSCI niegan expresamente toda garantía de originalidad, precisión, integridad, comerciabilidad o idoneidad de dichos datos para un propósito en particular. Sin perjuicio de lo anterior, ninguna de las Partes de MSCI asumirá en ningún caso responsabilidad alguna por daños directos, indirectos, especiales, punitivos, consecuentes o de cualquier otro tipo (incluida la pérdida de beneficios), incluso si se informó de la posibilidad de tales daños.