



**EDMOND DE ROTHSCHILD**

# EDMOND DE ROTHSCHILD GOLDSPHERE (B)

EDR GOLDSPHERE (B)

FCP RENTA VARIABLE MUNDO - EMPRESAS DE EXTRACCIÓN DE ORO

RENTA VARIABLE ESTADOUNIDENSE E INTERNACIONAL

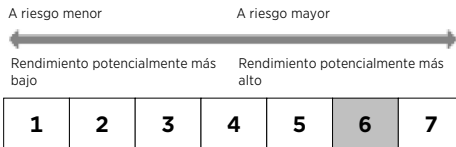
PATRIMONIO TOTAL : 25,46 M.EUR

Todos los suscriptores

: BE CH ES FR IT LU

Registro restringido / Inversores cualificados

: SG



El indicador de riesgo SRI clasifica los fondos en una escala de 1 a 7. Este indicador se utiliza para evaluar el nivel de riesgo de este producto en comparación con otros fondos. Una calificación de categoría 1 no significa que la inversión esté libre de riesgo. Además, indica la probabilidad de que este producto incurra en pérdidas en caso de movimientos del mercado o incapacidad de pago por nuestra parte. Este indicador presupone que usted mantendrá el producto hasta el final del periodo de tenencia recomendado de este fondo. El riesgo real puede ser muy diferente si usted decide salir antes del final del periodo de tenencia recomendado del fondo.

## Información sobre el fondo

### Situación jurídica

Fecha de lanzamiento del fondo : 30/09/2008

Horizonte de inversión recomendado : > 5 años

Domicilio del fondo : Francia

### Información administrativa

Sociedad gestora : Edmond de Rothschild Asset Management (France)

Valoración : Diario

Administrador : CACEIS Fund Admin.

Sistema decimal : Base mil

Depositario : Edmond De Rothschild (France)

Suscripción mínima inicial : 1 Clase

### Condiciones de Suscripción y Reembolso :

Todos los días antes de las 12:30h a partir del valor liquidativo del día(hora local París)

### Comisiones de suscripción / reembolso

Comisiones de gestión reales : 2%

Comisión de rentabilidad : si

Derechos de entrada máximos : 3%

Derechos de salida máximos : no

## Info. por clase

Valor liquidativo (EUR) : 86,46

Fecha de lanzamiento de la clase : 30/09/2008

Código ISIN : FR0010664086

Código Bloomberg : GOLDSEB FP

Código Ticker : 65137038

Código Telekurs : 4567687

Distribución de los resultados : Capitalización

Último cupón : -

## Gestores del fondo / Equipo de gestión del fondo

Christophe FOLIOT, Sébastien Malafosse

## Riesgos

Los principales riesgos de esta IIC son los siguientes:

- Riesgo inherente a las acciones
- Riesgo de cambio
- Riesgo de tipos de interés
- Riesgo de pérdida de capital
- Riesgo sectorial

## INFORMACIÓN SOBRE LA GESTIÓN

### Filosofía de inversión

El objetivo del Producto es alcanzar, en un horizonte de inversión recomendado superior a cinco años, una rentabilidad superior a la de su índice de referencia, el FTSE Gold Mines con dividendos netos reinvertidos, seleccionando de manera discrecional valores que operen principalmente en el sector del oro y relacionados con la explotación, extracción y transformación y/o comercialización de oro. El Producto se gestiona de forma activa, lo que significa que el Gestor toma decisiones de inversión con el propósito de lograr el objetivo y cumplir con la política de inversión del Fondo. Esta gestión activa conlleva tomar decisiones relativas a la selección de activos, la asignación regional, las opiniones del sector y el nivel general de exposición al mercado. El Gestor no se encuentra limitado en ningún caso por los componentes del índice de referencia con respecto al posicionamiento de su cartera. Del mismo modo, el Producto puede no invertir en todos los componentes del índice de referencia, o incluso en ninguno de ellos. La desviación respecto del índice de referencia puede ser total o significativa, si bien también puede verse limitada ocasionalmente.

## RENTABILIDADES

### Evolución de la rentabilidad (Base 100 - Neta de comisiones)

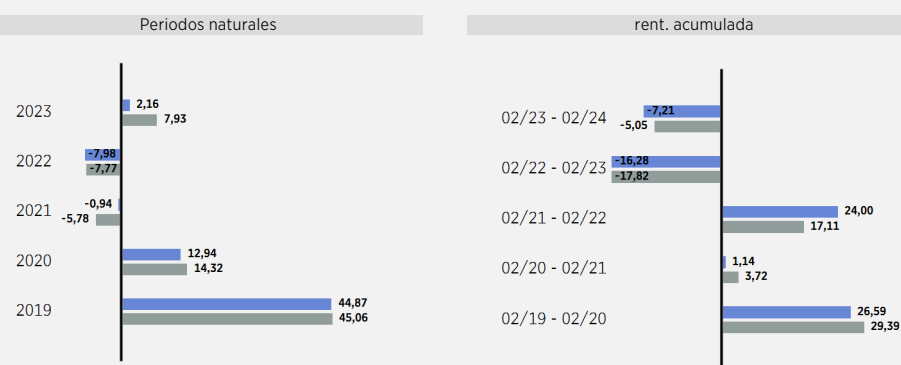


### Índice de referencia (Índice) : FTSE Gold Mines Index (NR) (EUR)

El índice de referencia ha cambiado desde la creación de este OIC. Los datos referentes a la rentabilidad del índice se han encadenado con el fin de tomar en cuenta los cambios sucesivos.

Las rentabilidades y las volatilidades pasadas no garantizan rentabilidades y volatilidades futuras. No son constantes en el tiempo. Las rentabilidades indicadas no tienen en cuenta los gastos y las comisiones soportados en la emisión y reembolso de participaciones, aunque sí incluyen los gastos corrientes, los gastos de intermediación y las posibles comisiones de rentabilidad cobradas.

### Actuaciones anuales (Neta de comisiones)



### Rentabilidades periodos renovables al 29 Febrero 2024 (Neta de comisiones)

	Acumuladas						Desde creación	Desde creación
	1 mes	YTD	1 año	3 años	5 años	10 años		
Clase (B)	-6,81	-12,93	-7,21	-3,68	23,32	15,25	-13,54	-0,94
Índice	-7,06	-16,43	-5,05	-8,61	22,63	35,05	-5,05	-0,34

## ESTADÍSTICAS Y ANÁLISIS DE RENTABILIDAD

### Estadísticas (rent. acumulada)

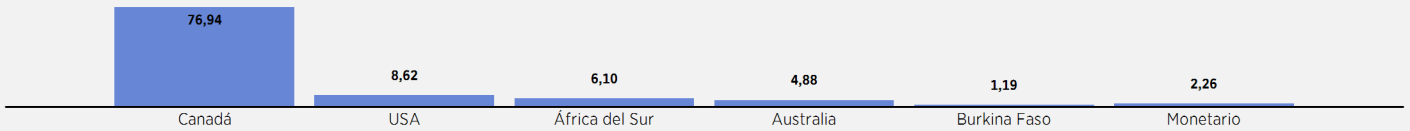
	52 semanas (rent. semanal)		3 años (rent. mensual)		5 años (rent. mensual)	
	Clase	Índice	Clase	Índice	Clase	Índice
Volatilidad (%)	30,62	33,05	27,21	28,35	32,39	32,86
Tracking error (%)	6,77		7,05		6,63	
Ratio de Sharpe	-0,27	-0,23	-0,09	-0,14	0,12	0,11
Ratio de información	-0,13		0,24		0,02	
Alpha	-0,03		0,12		0,02	
Beta	0,91		0,93		0,97	
R2	0,96		0,94		0,96	
Coefficiente de correlación	0,98		0,97		0,98	

### Análisis de la rentabilidad

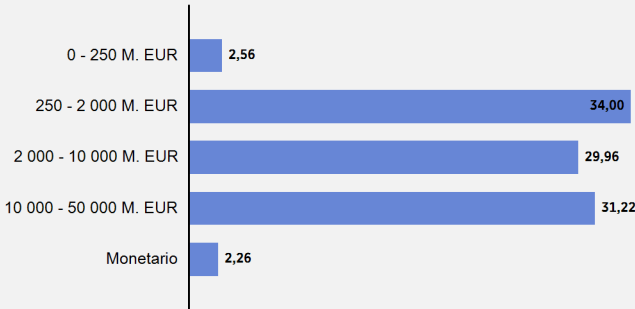
	Desde 30/09/2008 (rent. mensual)
% de rentabilidades positivas	47,03
Pérdida máxima (%)	-27,09
Ganancia máxima (%)	41,81
Plazo de recaudación	en curso

## ANÁLISIS DE LA CARTERA

### Distribución sectorial % del activo



### Distribución por capitalización bursátil % del activo



### Principales Posiciones

#### 10 Principales posiciones (Número total de valores : 27)

	País	Expo (%AN)
AGNICO EAGLE MINES LTD	Canadá	9,58
KINROSS GOLD CORP	Canadá	8,89
NEWMONT CORP	USA	8,62
DUNDEE PRECIOUS METALS INC	Canadá	5,41
ALAMOS GOLD INC	Canadá	4,93
NORTHERN STAR RESOURCES LTD	Australia	4,88
GOLD FIELDS LTD	África del Sur	4,73
WHEATON PRECIOUS METALS CORP	Canadá	4,49
FRANCO-NEVADA CORP	Canadá	3,80
ELDORADO GOLD CORP	Canadá	3,78
<b>Total</b>		<b>59,10</b>

### Principales movimientos del mes

#### Nuevas posiciones

No hay posiciones nuevas

#### Posiciones reforzadas

No se han reforzado posiciones

#### Posiciones vendidas

No hay posiciones liquidadas

#### Posiciones reducidas

K92 MINING INC  
OSISKO GOLD ROYALTIES LTD  
SKEENA RESOURCES LTD  
FRANCO-NEVADA CORP

## CONTRIBUCIÓN A LA RENTABILIDAD

### 5 Mejores contribuciones positivas

(del 31/01/2024 al 29/02/2024)

	Peso medio (%)	Contribución (%)
WESDOME GOLD MINES LTD	3,50	0,35
ARTEMIS GOLD INC	3,31	0,29
DUNDEE PRECIOUS METALS INC	5,20	0,28
IAMGOLD CORP	2,40	0,20
FILO CORP	1,63	0,08

### 5 Peores contribuciones negativas

(del 31/01/2024 al 29/02/2024)

	Peso medio (%)	Contribución (%)
SSR MINING INC	2,38	-1,84
KINROSS GOLD CORP	9,01	-1,08
NEWMONT CORP	8,67	-0,83
ELDORADO GOLD CORP	3,99	-0,65
GOLD FIELDS LTD	4,73	-0,58

Fuentes: Edmond de Rothschild Asset Management - Datos contables - Proveedores de datos externos- Calificación ESG MSCI



contact-am@edr.com



http://funds.edram.com

En esta sección, EdRAM presenta una serie de indicadores de sostenibilidad relacionados con las posiciones del fondo y del índice de referencia.



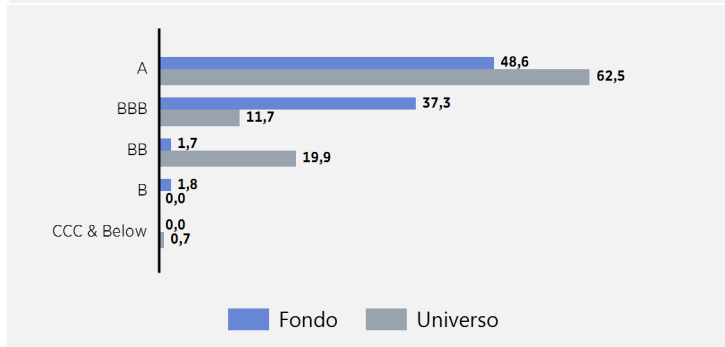
**Art. 8**  
Classification SFDR



- Exclusión
- ISR
- Best-in Universe  Best-in Class
- Impacto
- Representación de voto
- Compromiso

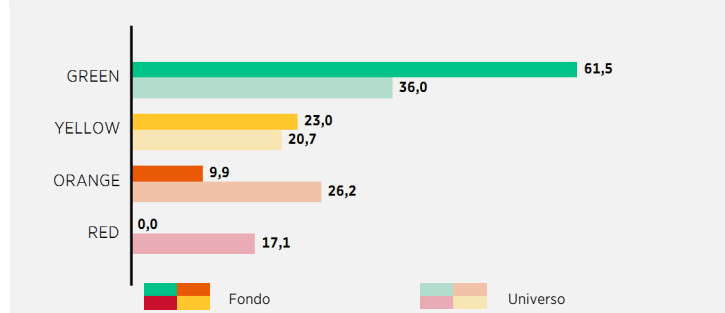
Compromiso Enfoque formalizado para influir positivamente en la consideración de las cuestiones ESG por parte de las empresas.

**Distribución por ESG rating** (Peso en %)



Calificación ESG: fuente EdRAM/MSCI; traducción de la puntuación ESG en una calificación ESG en una escala de AAA (mejor) a C (peor).

**Desglose por controversia** (Peso en %)



Fuente: MSCI; rojo: controversia(s) muy grave(s); naranja: controversia(s) seria(s); amarillo: controversia(s) importante(s); verde: ausencia de controversia(s) relevante(s)

**Ajuste climático (°C)**

	Fondo	Universo
Alineación climática (°C)	4,95	4,83

Alineación climática (°C): la trayectoria de calentamiento global (°C) de cada empresa en cartera en función de su huella de carbono (alcances 1, 2 y 3\*), los esfuerzos realizados para reducirla y la estrategia anunciada para contribuir a la lucha contra el calentamiento global. La trayectoria se deriva de los resultados de cada empresa en comparación con una trayectoria de calentamiento de la economía mundial de 1,5 °C. A continuación se agregan las trayectorias de las empresas en cartera. Relaciones al 31/01/2024

**Intensidad de las emisiones GEI (scopes 1 y 2)**

	Fondo	Universo	Cobertura
Intensidad de las emisiones GEI (scopes 1 y 2)	36,21	33,52	89,49%
Cobertura			94,79%

Fuente: Carbon4 Finance; intensidad de las emisiones de GEI de scopes 1 y 2\* (retirada) toneladas de CO2 por millón de euros invertidos. Relaciones al 31/01/2024

**Intensidad de las emisiones GEI (scopes 1, 2 y 3)**

	Fondo	Universo	Cobertura
Intensidad de las emisiones GEI (scopes 1, 2 y 3)	199,46	144,58	89,49%
Cobertura			94,79%

Fuente: Carbon4 Finance; intensidad de las emisiones de GEI scopes 1, 2 y 3\* (retirada) toneladas de CO2 por millón de euros invertidos. Relaciones al 31/01/2024

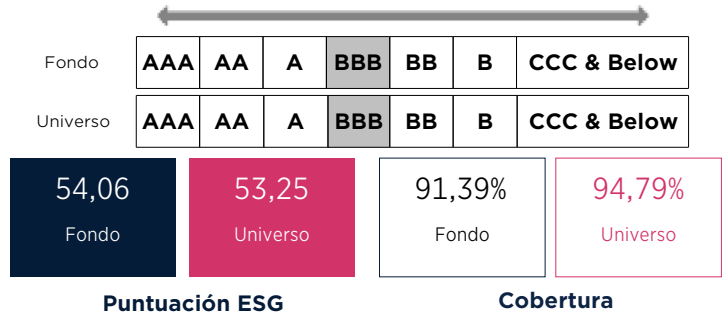
\* Scope 1: emisiones directas procedentes de los recursos que posee y controla la empresa / Alcance 2: emisiones indirectas procedentes de la producción de energía adquirida / Scope 3: todas las emisiones indirectas relacionadas con las operaciones de la empresa y no incluidas en el scope 2 \*\*Las emisiones evitadas son la diferencia entre la intensidad de las emisiones de GEI y un escenario de referencia. \*\*\*Las emisiones reducidas son las emisiones resultantes de las mejoras de eficiencia de la propia entidad, calculadas como la intensidad de las emisiones de GEI actuales de la empresa en comparación con las mismas métricas de hace 5 años.

Publicidad. Este documento es no contractual.

La rentabilidad pasada no es un indicador fiable de resultados futuros. Los rendimientos pasados pueden inducir a engaño.

Edmond de Rothschild Asset Management (France) 47, rue du Faubourg Saint-Honoré- 75401 Paris Cedex 08. - www.edram.fr S.A. con consejo de administración y consejo de supervisión con un capital de 11.033.769 euros "Número de autorización de la AMF" GP 04000015 - 332.652.536 R.C.S. PARIS

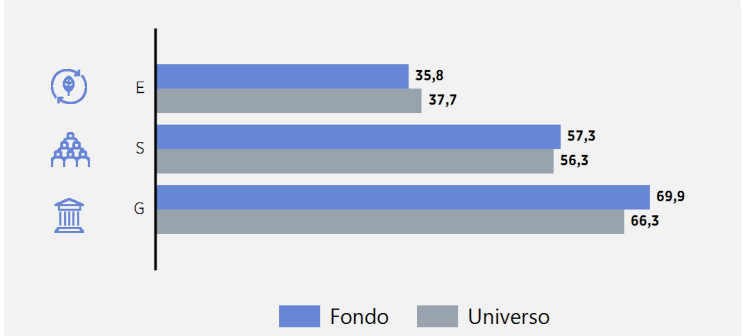
**ESG Rating**



Puntuación ESG: fuente EdRAM/MSCI; Puntuación ESG en una escala de 0 (peor puntuación) a 100 (mejor puntuación). Calificación ESG: fuente EdRAM/MSCI; traducción de la puntuación ESG en una calificación ESG en una escala de AAA (mejor) a C (peor).

**Puntuación ESG por pilar**

Cobertura Fund / Índice de referencia: 95.1% / 94.8%



Fuente: EdRAM/MSCI; Puntuaciones E, S y G en una escala de 0 (peor puntuación) a 100 (mejor puntuación)

**Top Calificación ESG**

**5 Principales emisores**

Emisor	Puntuación ESG	Expo (%AN)
ALAMOS GOLD INC	59,0	4,93
FRANCO-NEVADA CORP	59,0	3,80
NEWMONT MINING CORP	59,0	8,62
SILVER WHEATON CORP	57,0	4,49
IAMGOLD CORP	56,5	2,56
<b>Total</b>		<b>24,40</b>

Puntuación ESG: fuente EdRAM/MSCI; Puntuación ESG en una escala de 0 (peor puntuación) a 100 (mejor puntuación).

**Top intensidad de las emisiones de GEI (scopes 1, 2 y 3)**

**5 Performance peggiori**

Emisor	Intensidad de las emisiones de GEI	Expo (%AN)
TOREX GOLD RESOURCES INC	1,175,2	2,28
IAMGOLD CORP	662,3	2,56
DUNDEE PRECIOUS METALS INC	650,3	5,41
ELDORADO GOLD CORP	512,7	3,78
ENDEAVOUR MINING CORP	499,9	1,19
<b>Total</b>		<b>15,22</b>

Fuente: Carbon4 Finance; intensidad de las emisiones de GEI scopes 1, 2 y 3\* (retirada) toneladas de CO2 por millón de euros invertidos. Relaciones al 31/01/2024

**Top intensidad de emisiones de GEI ahorradas (scopes 1, 2 y 3)**

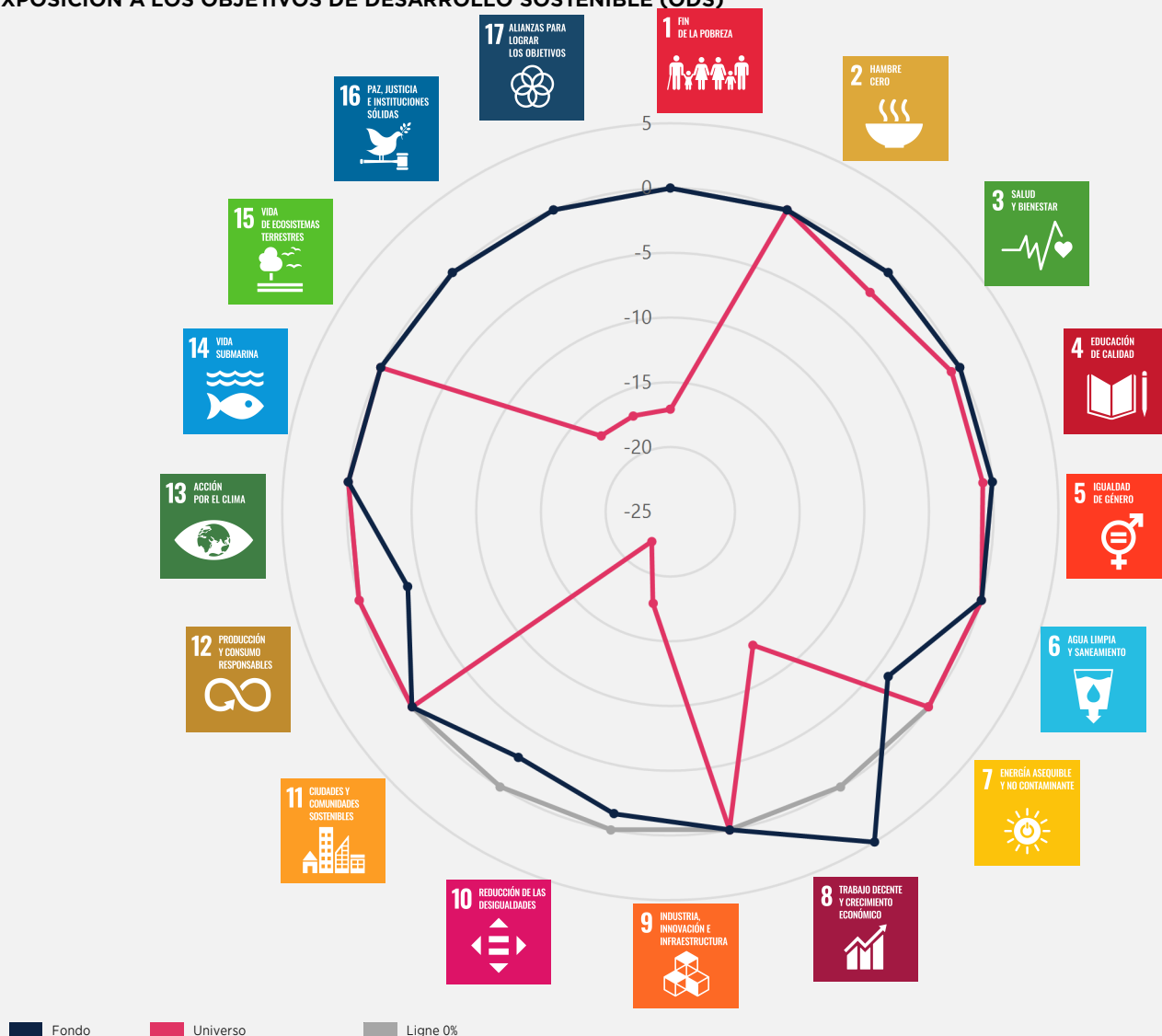
**5 Performance migliori**

Emisor	Intensidad de emisiones de GEI ahorradas	Expo (%AN)
TOREX GOLD RESOURCES INC	-41,0	2,28
IAMGOLD CORP	-23,1	2,56
DUNDEE PRECIOUS METALS INC	-22,7	5,41
ELDORADO GOLD CORP	-17,9	3,78
ENDEAVOUR MINING CORP	-17,4	1,19
<b>Total</b>		<b>15,22</b>

Fuente: Carbon4 Finance; intensidad de emisiones de GEI ahorradas (retirada) toneladas de CO2 por millón de euros invertidos; las emisiones ahorradas son la suma de las emisiones evitadas\*\* y las emisiones reducidas\*\*\*. Los ahorros de emisiones son las emisiones virtuales que existirían si la empresa no hubiera intentado activamente disminuirlas. Se expresan como emisiones negativas; cuanto menor sea la cifra, mayor será el ahorro de intensidad de emisiones. Relaciones al 31/01/2024

EN ESTA SECCIÓN, ED RAM PRESENTA UNA SERIE DE INDICADORES DE SOSTENIBILIDAD RELACIONADOS CON LAS POSICIONES DEL FONDO Y DEL ÍNDICE DE REFERENCIA.

EXPOSICIÓN A LOS OBJETIVOS DE DESARROLLO SOSTENIBLE (ODS)



Fuente: MSCI/EdRAM; Exposición a los 17 Objetivos de Desarrollo Sostenible de las Naciones Unidas. Activación neta (suma de activaciones positivas y negativas) de valores como % de los activos del fondo o del índice. La exposición se define como la oportunidad que tiene cada empresa de contribuir positivamente al logro de los ODS, a través de los productos y servicios que ofrece y de las prácticas empresariales.

Datos de biodiversidad



Intensidad del impacto en la biodiversidad (en MSAppb\* por cada mil millones de euros invertido)

Fondo	57,94
Universo	53,30

Fuente Carbon4 Finance: el MSAppb\* (número medio de especies observadas en un entorno determinado en una superficie estandarizada, por cada mil millones de euros invertidos o de ingresos) expresa la abundancia relativa media de las especies originales en comparación con su abundancia en ecosistemas no perturbados. Este indicador se deriva de transformaciones matemáticas, con reescalado de MSA. Km2 con 1 MSA.km² perdido equivalente al hormigonado total de 1 km² de espacio natural virgen.



Porcentaje estimado de operaciones en sectores de actividad con un alto potencial de alteración de zonas terrestres y marinas.

Fondo	88,23
Universo	100,00

Fuente: MSCI, % de los activos del fondo o índice



Porcentaje estimado de operaciones situadas en zonas geográficas con ecosistemas muy frágiles

Fondo	19,64
Universo	23,01

Fuente: MSCI, % de los activos del fondo o índice

## ADVERTENCIAS SOBRE EL PRODUCTO

El presente documento ha sido publicado el 29/02/2024 por EDMOND DE ROTHSCHILD ASSET MANAGEMENT (FRANCE)

47, rue du Faubourg Saint-Honoré

75401 Paris Cedex 08

Sociedad Anónima con consejo de administración y de supervisión con un capital de 11.033.769 Euro

"Número de autorización de la AMF" GP 04000015

332.652.536 R.C.S. Paris

<http://www.edram.es>

Este documento es no contractual y está redactado exclusivamente con fines informativos. Están estrictamente prohibidas la reproducción o utilización de su contenido sin previa autorización del Grupo Edmond de Rothschild.

La información que figura en este documento no podrá considerarse como una oferta o propuesta de transacción en una jurisdicción donde dicha oferta o propuesta sean ilegales o donde la persona que realice dicha oferta o propuesta no esté autorizada para hacerlo. Este documento no constituye ni deberá considerarse asesoramiento en materia de inversiones, asesoramiento fiscal o jurídico, ni una recomendación para comprar, vender o mantener una inversión.

EdRAM no asume responsabilidad alguna por cualquier decisión de inversión o desinversión tomada sobre la base de esta información.

Este documento no ha sido revisado ni aprobado por ningún organismo regulador o jurisdicción. La normativa relativa al método de comercialización de un OIC varía dependiendo del país.

La IIC expuesta puede no estar autorizada para la comercialización en su país de residencia. En caso de duda sobre su capacidad para suscribir una IIC, le aconsejamos que consulte a su asesor habitual.

Este documento no se dirige a los ciudadanos o residentes de los Estados Unidos de América ni a U.S. Persons tal y como se define este término en la Regulation S de la ley de valores mobiliarios de 1933 de Estados Unidos. Ningún producto de inversión aquí presentado está autorizado para la venta con arreglo a la ley de valores mobiliarios de 1933 ni ninguna otra reglamentación aplicable en los Estados Unidos. Por consiguiente, no podrá ofrecerse ni venderse, directa o indirectamente, ningún producto de inversión en los Estados Unidos de América a residentes y ciudadanos de los Estados Unidos de América ni a U.S. Persons.

Las cifras, comentarios, previsiones y otros elementos de esta presentación son un reflejo de las percepciones de EdRAM sobre los mercados y sus cambios, y tienen en cuenta tanto el contexto económico como la información disponible actualmente. Pueden haber dejado de ser pertinentes en la fecha en la que los inversores tengan conocimiento de ellos. Por consiguiente, EdRAM no se responsabiliza de la calidad o exactitud de la información y datos económicos proporcionados por terceros.

La información sobre valores no debe interpretarse como una opinión de Edmond de Rothschild Asset Management (France) respecto a la evolución previsible de dichos valores o, si procede, la evolución previsible del precio de los instrumentos financieros emitidos por ellos. Esta información no debe considerarse una recomendación para comprar o vender estos valores. La composición de la cartera puede cambiar con el tiempo.

Todas las inversiones comportan unos riesgos específicos. El inversor deberá asegurarse de que toda inversión sea adecuada para su situación personal, recurriendo, de ser necesario, a asesores independientes. Asimismo, deberá leer el documento de datos fundamentales y/o cualquier otro documento exigido por la reglamentación local facilitado antes de cualquier suscripción y disponible en el sitio web [www.edmond-de-rothschild.com](http://www.edmond-de-rothschild.com), en Fund Center, o gratuitamente previa solicitud.

El tratamiento fiscal depende de la situación personal de cada cliente y podrá variar ulteriormente.

"Edmond de Rothschild Asset Management" o "EdRAM" es el nombre comercial de las entidades de gestión de patrimonios del Grupo Edmond de Rothschild.

Puede encontrar una descripción detallada de las disposiciones relativas a los inversores objetivo y los riesgos específicos de los OIC en el folleto de este OIC autorizado por la FINMA para la oferta a inversores no cualificados en Suiza. El estatus, el folleto, el documento de datos fundamentales para el inversor y los informes anuales y semestrales están disponibles previa petición a Edmond de Rothschild Asset Management (France), sus distribuidores y/o **representantes y/o contactos, cuya lista puede consultarse en el siguiente sitio web (<http://funds.edram.com>)**, de modo que los inversores puedan evaluar su riesgo y forjarse su propia opinión con independencia de cualquier entidad del Grupo Edmond de Rothschild, procurándose, en caso de ser necesario, el consejo de asesores especializados en estas cuestiones, para garantizar concretamente la adecuación de esta inversión a su situación financiera, a su experiencia y a sus objetivos de inversión.

La información contenida en el presente documento sobre este OIC no pretende sustituir a la información del folleto, ni a los informes semestrales y anuales. Los inversores deben leer dicha documentación adicional antes de adoptar cualquier decisión de inversión.

Suiza ( Representante legal y agente de pagos ): Edmond de Rothschild (Suisse) S.A. 18, rue de Hesse 1204 Genève Suiza

Edmond de Rothschild Goldsphere (B) está inscrito en la CNMV con el n.º 844

Las calificaciones Morningstar no son clasificaciones de mercado y no deben considerarse recomendaciones para vender, comprar o mantener acciones o participaciones en OIC gestionados por Edmond de Rothschild Asset Management (France). Las referencias a clasificaciones o precios para este OIC no son una indicación de futuras clasificaciones o precios para estos OIC o para el gestor de inversiones.

Fuente: Morningstar, Inc. Todos los derechos reservados. La información contenida en el presente: (1) pertenece a Morningstar y/o sus proveedores de información; (2) no puede ser reproducida ni redistribuida; (3) se ofrece sin garantía de exactitud, exhaustividad u oportunidad. Ni Morningstar ni sus proveedores podrán ser considerados responsables de daños y perjuicios o pérdidas resultantes del uso de estos datos. La rentabilidad histórica no constituye una garantía de los resultados futuros.

## GLOSARIO

La VOLATILIDAD de un título se traduce en la desviación del resultado a su media y permite pues apreciar la regularidad con la cual este resultado ha sido obtenido. Ella constituye una medida del riesgo. Si es ninguna, esto quiere decir que la rentabilidad unitaria es idéntica. Cuanto más ella es fuerte, más las rentabilidades unitarias están diferentes las unas de otras.

La DESVIACIÓN DE CONTROL representa la volatilidad de la rentabilidad relativa del producto con relación a su indicador de referencia. Él se traduce en la desviación de la rentabilidad relativa a su media y permite pues apreciar la regularidad de la rentabilidad relativa. Cuanto más la desviación de control es débil, más la rentabilidad del producto es próximo a la del indicador de referencia.

El ALFA es igual al resultado medio del producto, es decir el valor añadido de los gestores después de haber suprimido la influencia del mercado que no puede ser controlada. Este cálculo es expresado en porcentaje.

El RATIO DE SHARPE se traduce en la sobrerentabilidad del producto con relación a una tasa sin riesgo, ajustada por la volatilidad del producto.

Encontrará otras definiciones y metodologías en [www.edmond-de-rothschild.com](http://www.edmond-de-rothschild.com), en la pestaña Fund Center en la documentación descargable de la ficha del fondo.