



EUR

Crecimiento LU0260861751 Reporte Mensual 29 Febrero, 2024

Esta es una comunicación de marketing. Antes de tomar una decisión de inversión definitiva, consulte el folleto y el KID (Documento de Datos Fundamentales).

Objetivo de Inversión

El Fondo está clasificado como incluido en el artículo 8 del Reglamento de la UE sobre la divulgación de información relativa a la sostenibilidad en el sector de los servicios financieros y su objetivo es aumentar el valor de sus inversiones a medio y largo plazo. El Fondo trata de llevar a cabo una estrategia de inversión gestionada de manera activa e invierte principalmente en valores de renta variable emitidos por sociedades de cualquier tamaño ubicadas en EE. UU. o que llevan a cabo una parte significativa de su actividad en dicho país.

La rentabilidad pasada no puede predecir rentabilidades futuras.

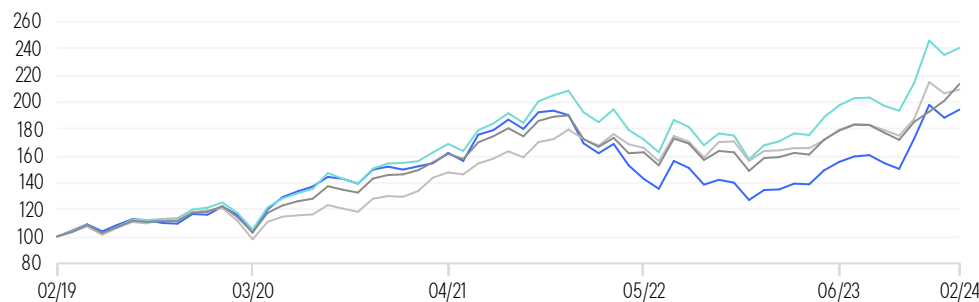
Rentabilidad a 5 Años en divisa de la clase de acción (%)

■ Franklin U.S. Opportunities Fund - A (Ydis) EUR

■ Russell 3000 Growth Index (EUR)

■ S&P 500 Index (EUR)

■ Media de la categoría



Rentabilidad Discreta Anual en Divisa Base (%)

	02/23	02/22	02/21	02/20	02/19	02/18	02/17	02/16	02/15	02/14
	02/24	02/23	02/22	02/21	02/20	02/19	02/18	02/17	02/16	02/15
A (Ydis) EUR	43,74	-16,51	6,44	31,16	16,01	13,67	7,34	24,04	-10,61	35,12
Russell 3000 Growth Index (EUR)	40,88	-7,81	18,73	32,75	17,51	14,37	8,86	26,25	-3,30	42,43
S&P 500 Index (EUR)	27,65	-2,17	25,27	20,02	11,58	12,28	1,56	28,52	-3,51	42,42
Media de la categoría	34,17	-4,67	11,67	30,56	14,48	11,73	7,47	22,75	-6,58	36,40

Rentabilidad en Divisa base

	Acumulada						Anualizada			Fecha de Lanz.	
	1 Mes	3 Mes	En el año	1 Año	3 Años	5 Años	Desde Inicio	3 Años	5 Años		
A (Ydis) EUR	8,54	17,78	14,08	43,74	27,74	94,37	557,94	8,50	14,21	11,37	01.09.2006
Russell 3000 Growth Index (EUR)	6,87	15,27	11,59	40,88	54,20	140,55	836,82	15,53	19,18	13,64	—
S&P 500 Index (EUR)	5,33	12,76	9,41	27,65	56,44	109,50	554,11	16,08	15,93	11,33	—
Media de la categoría	6,17	15,12	10,59	34,17	42,83	113,47	505,26	12,62	16,38	10,84	—
Ranking de cuartiles	1	1	1	1	4	3	—	4	3	—	—

El valor de las acciones del fondo y los ingresos que se obtengan de él pueden bajar o subir, y es posible que los inversores no recuperen la totalidad del importe invertido.

Los datos facilitados sobre la rentabilidad se encuentran en la moneda de la clase de acciones e incluyen los dividendos reinvertidos antes de aplicar los impuestos y una vez descontadas las comisiones de gestión. No se han deducido los gastos de venta, impuestos y otros costes aplicados localmente. La rentabilidad del Fondo puede aumentar o disminuir como consecuencia de las fluctuaciones del tipo de cambio de divisas. Las cifras de rentabilidad hasta la fecha pueden obtenerse en nuestro sitio web.

Una vez se ha convertido la rentabilidad para la cartera o su índice de referencia, se pueden usar tipos de cambio de cierre de divisas entre la cartera y su índice de referencia.

Información General

Divisa base	USD
fecha de Lanzamiento	03.04.2000
fecha de Inicio de la Clase de Acciones	01.09.2006
Frecuencia de dividendos	Anual
Inversión mínima	USD 1000
ISIN	LU0260861751
Bloomberg	FAGAADE LX
Categoría Morningstar	RV Alta Capitalización Growth EE.UU.
Categoría conforme al SFDR de la UE	Artículo 8

Índice de Referencia y Tipo

S&P 500 Index	Comparador
Russell 3000 Growth Index	Comparador

Comisiones

Comisión inicial máxima	5,75%
Comisión de salida	-
Comisión de gestión anual	1,81%
Comisión de rentabilidad	—

Los gastos son las comisiones que el Fondo cobra a los inversores para cubrir los costes de funcionamiento del Fondo. También se incurrirá en costes adicionales, incluidas las comisiones de las transacciones. Estos costes son pagados por el Fondo, lo que repercutirá en la rentabilidad global del mismo. Los gastos del Fondo se efectuarán en varias divisas, lo que significa que los pagos podrían aumentar o disminuir como consecuencia de las fluctuaciones de los tipos de cambio.

Características del Fondo

	Fondo
Valor liquidativo-A (Ydis) EUR	€29,74
Patrimonio	\$7,19 Mil millones
Nº de Emisores	82
Capitalización de Mercado Promedio (Millones USD)	\$749.022
Crecimiento Histórico del BPA (3 Años)	16,33%
Estimación de crecimiento de las ganancias por acción de 3 a 5 años	19,86%
Precio para ganancias (12 meses previsto)	35,61x
P/E al Crecimiento	1,84x
Desviación estándar (5 años)	20,20%

Principales Posiciones de Acciones (Renta variable como % del total del fondo)

	Fondo
NVIDIA CORP	7,30
AMAZON.COM INC	6,60
META PLATFORMS INC	5,56
MICROSOFT CORP	5,32
MASTERCARD INC	3,51
ALPHABET INC	2,90
APPLE INC	2,66
SERVICENOW INC	2,62
ELI LILLY & CO	2,43
MONOLITHIC POWER SYSTEMS INC	2,34

Sectorial (% del total)

	Russell 3000	Fondo Growth Index
Tecnologías de la Información	41,26	43,28
Consumo discrecional	12,52	15,04
Atención sanitaria	11,83	11,10
Servicios de comunicación	11,17	11,27
Industriales	8,31	6,42
Financiero	7,16	6,37
Bienes de primera necesidad	4,47	4,04
Materiales	2,25	0,85
Otro	0,81	1,61
Liquidez	0,22	0,00

Distribución por capitalización (% de Acciones) (USD)

	Fondo
<5000 millones	0,81
5 000-25 000 millones	10,68
25 000-50 000 millones	15,29
50 000-100 000 millones	13,36
100 000-150 000 millones	2,85
>150 000 millones	54,07
No disponible	2,95

Equipo Gestor del Fondo

	Años en la Empresa	Años de Experiencia
Grant Bowers	30	30
Sara Araghi, CFA	20	20

¿Cuáles son los Principales Riesgos?

El Fondo no ofrece ninguna garantía o protección de capital y existe la posibilidad de que el inversor no recupere la cantidad invertida. El fondo está sujeto a los siguientes riesgos de importancia significativa: **Riesgo de liquidez:** el riesgo que surge cuando las condiciones adversas del mercado afectan a la capacidad de vender activos cuando sea necesario. Este riesgo puede ser provocado (entre otros) por sucesos imprevistos, como catástrofes medioambientales o pandemias. La falta de liquidez puede tener un efecto negativo en el precio de los activos. **Riesgo de operaciones de préstamo de valores:** riesgo de que el incumplimiento o la insolvencia del prestatario de los valores prestados por un Fondo pueda conllevar pérdidas si la garantía recibida se ejecuta por un valor inferior al de los valores prestados. La información completa sobre los riesgos de invertir en el Fondo se encuentra en el folleto del Fondo.

Glosario

Comisión de gestión anual: La cifra de gastos corrientes (OCF) incluye las comisiones abonadas a la sociedad gestora, al gestor de inversiones y al depositario, así como algunos otros gastos. El OCF se calcula tomando los principales costes materiales pagados durante el periodo de 12 meses indicado y dividiéndolos por el activo neto medio durante el mismo periodo. El OCF no incluye todos los gastos pagados por el fondo (por ejemplo, no incluye lo que el fondo abona por la compra y venta de valores). Para obtener una lista completa de los tipos de costes deducidos de los activos del fondo, consulte el folleto. Para conocer los costes anuales totales recientes, así como los escenarios hipotéticos de rentabilidad que muestran los efectos que distintos niveles de rendimiento podrían tener sobre una inversión en el fondo, consulte el KID. **Comparador:** El índice de referencia se utiliza para comparar la rentabilidad del Fondo, pero no limita la gestión de éste. **Crecimiento del beneficio por acción a 3 años:** Medida del crecimiento de los beneficios por acción a lo largo de los 3 años anteriores. En una cartera, el valor representa una media ponderada de sus títulos. **Crecimiento estimado de los beneficios por acción a 3-5 años:** Medida estimada del crecimiento de los beneficios por acción a lo largo de un periodo futuro. En una cartera, el valor representa una media ponderada de sus títulos. **Relación precio/beneficio (a 12 meses):** Medida de la relación precio/beneficio de un título mediante los beneficios previstos para los 12 meses siguientes. En una cartera, el valor representa una media ponderada de sus títulos. **Relación entre el precio/beneficio y el crecimiento:** Relación que se utiliza para determinar el valor de un título teniendo en cuenta el crecimiento de los beneficios. En una cartera, el valor representa una media ponderada de sus títulos. La **desviación estándar** mide el grado en el que la rentabilidad de un fondo varía con respecto al promedio de sus rentabilidades anteriores. Cuanto mayor es la desviación estándar, mayor es la probabilidad (y el riesgo) de que el rendimiento de un fondo fluctúe con respecto a la rentabilidad media.

Información sobre los Datos de la Cartera

Las posiciones se proporcionan con carácter únicamente informativo y no deberían interpretarse como una recomendación para comprar o vender los valores mencionados.

Información importante

Este fondo se ha clasificado conforme al artículo 8 del Reglamento (UE) 2019/2088 sobre la divulgación de información relativa a la sostenibilidad en el sector de los servicios financieros.

Este tipo de fondos cuentan con un enfoque de integración ESG y, además, tienen características ambientales y sociales obligatorias en su proceso de inversión.

Puede encontrar más información sobre los aspectos relacionados con la sostenibilidad del Fondo en www.franklintempleton.lu/SFDR. Antes de invertir, revise todos los objetivos y características del Fondo. Este es un subfondo («Fondo») de Franklin Templeton Investment Funds («FTIF»), una SICAV registrada en Luxemburgo. Las suscripciones de acciones del Fondo solo pueden realizarse a partir de la información recogida en el folleto vigente del Fondo y, si está disponible, en el correspondiente Documento de datos fundamentales («KID»), acompañados del último informe anual auditado disponible y del último informe semestral, si fue publicado con posterioridad. Puede encontrar estos documentos en nuestra página web en www.ftidocuments.com, así como también los puede obtener, de manera gratuita, solicitándolos a su representante de FT local o por medio del Servicio de Funciones para Inversores Europeos de FT, disponible en <https://www.eifs.lu/franklintempleton>. Los documentos del Fondo están disponibles en inglés, árabe, francés, alemán, italiano, polaco y español. Además, encontrará un resumen de los derechos de los inversores en www.franklintempleton.lu/summary-of-investor-rights. Dicho resumen está disponible en inglés. Se notifica la comercialización de los subfondos de FTIF en múltiples Estados miembros de la UE conforme a la Directiva sobre UCITS. FTIF puede poner fin a dichas notificaciones con respecto a cualquier clase de acciones o subfondo en cualquier momento mediante el proceso contemplado en el artículo 93a de la Directiva sobre UCITS. Para evitar dudas, si usted decide invertir, estará comprando acciones/participaciones en el Fondo y no estará invirtiendo directamente en los activos subyacentes del Fondo.

Dada la variedad de opciones de inversión que existen hoy en día, recomendamos a los inversores que busquen la ayuda de un asesor financiero.

CFA® y Chartered Financial Analyst® son marcas comerciales propiedad de CFA Institute.

© **Morningstar, Inc.** Todos los derechos reservados. La información que figura en este documento 1) es propiedad de Morningstar, así como de sus proveedores de contenidos; 2) no puede copiarse ni distribuirse; y 3) no se garantiza que sea correcta, completa ni oportuna. Ni Morningstar ni sus proveedores de contenidos son responsables de los daños o las pérdidas que se deriven de cualquier uso de esta información.

Fuente: © 2024 S&P Dow Jones Indices LLC. Todos los derechos reservados. Fuente: FTSE.

En Europa (salvo Polonia y Suiza) este informe financiero lo publica Franklin Templeton International Services S.à r.l., supervisado por la Commission de Surveillance du Secteur Financier - 8A, rue Albert Borschette, L-1246 Luxemburgo. Tel.: +352-46 66 67-1; fax: +352-46 66 76.

En España publicado por Franklin Templeton International Services S.à r.l., sucursal en España - Profesional del Sector Financiero bajo la supervisión de la CNMV - José Ortega y Gasset 29, Madrid. Tel: +34 91 4263600 - Fax: +34 915771857

© 2024 Franklin Templeton. Todos los derechos reservados.