



FTGF Western Asset Asian Opportunities

Fund A USD ACC

Divisas IE00B2Q1FD82 Reporte Mensual 31 Marzo, 2024

Esta es una comunicación de marketing. Antes de tomar una decisión de inversión definitiva, consulte el folleto y el KID (Documento de Datos Fundamentales).

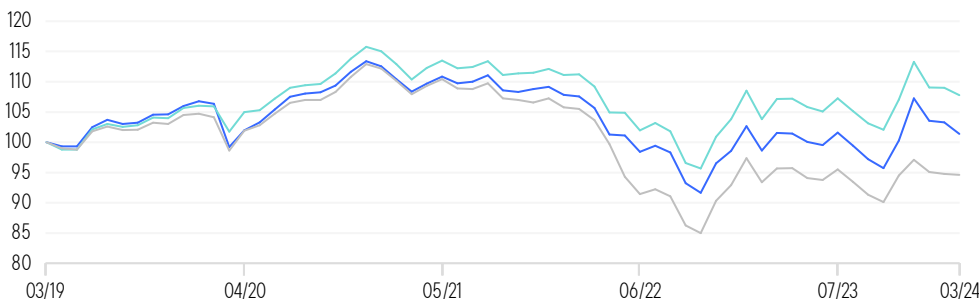
Objetivo de Inversión

El objetivo de inversión del Fondo es maximizar la rentabilidad total a través de los ingresos y la revalorización del capital. El Fondo invierte al menos el 70 % de su patrimonio neto en valores de deuda emitidos por gobiernos o empresas asiáticos y en derivados en monedas y con tipos de interés asiáticos, cuyos derivados y valores de deuda cotizan o se negocian en mercados regulados establecidos en el Folleto.

La rentabilidad pasada no puede predecir rentabilidades futuras.

Rentabilidad a 5 Años en divisa de la clase de acción (%)

■ FTGF Western Asset Asian Opportunities Fund - A USD ACC ■ Markit iBoxx Asian Local Bond Index Since May 2016 (USD) ■ Media de la categoría



Rentabilidad Discreta Anual en Divisa Base (%)

	03/23	03/22	03/21	03/20	03/19	03/18	03/17	03/16	03/15	03/14
	03/24	03/23	03/22	03/21	03/20	03/19	03/18	03/17	03/16	03/15
A USD ACC	-0,14	-3,89	-2,49	9,22	-0,79	0,34	6,49	0,81	0,37	1,95
Índice (USD)	0,60	-1,89	-1,09	8,53	1,72	1,61	7,28	-0,01	2,69	2,76
Media de la categoría	-1,06	-7,75	-3,95	9,41	-1,35	0,19	5,71	-0,16	0,07	0,77

Rentabilidad en Divisa base

	Acumulada					Anualizada					Fecha de Lanz.
	1 Mes	3 Mes	En el año	1 Año	3 Años	5 Años	Desde Inicio	3 Años	5 Años	Desde Inicio	
A USD ACC	-0,15	-1,46	-1,46	-0,14	-6,42	1,39	53,16	-2,19	0,28	2,74	02.07.2008
Índice (USD)	-0,09	-1,89	-1,89	0,60	-2,38	7,77	66,62	-0,80	1,51	3,29	—
Media de la categoría	-0,18	-2,56	-2,56	-1,10	-12,37	-5,42	39,31	-4,31	-1,11	2,13	—
Ranking de cuartiles	2	1	1	1	2	3	—	2	3	—	—

El valor de las acciones del fondo y los ingresos que se obtengan de él pueden bajar o subir, y es posible que los inversores no recuperen la totalidad del importe invertido.

Los datos facilitados sobre la rentabilidad se encuentran en la moneda de la clase de acciones e incluyen los dividendos reinvertidos antes de aplicar los impuestos y una vez descontadas las comisiones de gestión. No se han deducido los gastos de venta, impuestos y otros costes aplicados localmente. La rentabilidad del Fondo puede aumentar o disminuir como consecuencia de las fluctuaciones del tipo de cambio de divisas. Las cifras de rentabilidad hasta la fecha pueden obtenerse en nuestro sitio web.

Una vez se ha convertido la rentabilidad para la cartera o su índice de referencia, se pueden usar tipos de cambio de cierre de divisas entre la cartera y su índice de referencia.

Información General

Divisa base	USD
fecha de Lanzamiento	12.06.2008
fecha de Inicio de la Clase de Acciones	02.07.2008
Inversión mínima	USD 1000
ISIN	IE00B2Q1FD82
Bloomberg	LMWOAAU ID
Categoría Morningstar	RF asiática, divisa local

Índice de Referencia y Tipo

Markit iBoxx Asian Local Bond Index Since May 2016	Comparador
--	------------

Comisiones

Comisión inicial máxima	5,00%
Comisión de salida	0,00%
Comisión de gestión anual	1,37%
Comisión de rentabilidad	—

Los gastos son las comisiones que el Fondo cobra a los inversores para cubrir los costes de funcionamiento del Fondo. También se incurrirá en costes adicionales, incluidas las comisiones de las transacciones. Estos costes son pagados por el Fondo, lo que repercutirá en la rentabilidad global del mismo. Los gastos del Fondo se efectuarán en varias divisas, lo que significa que los pagos podrían aumentar o disminuir como consecuencia de las fluctuaciones de los tipos de cambio.

Características del Fondo

	Fondo
Valor liquidativo-A USD ACC	\$153,16
Patrimonio	\$244,86 millones
Número de posiciones	36
Rating Crediticio Medio	A
Vida Media	10,23 años
Duración efectiva	7,36 años
Desviación estándar (5 años)	7,68%

Principales Posiciones de Renta Fija (% del total)

	Fondo
MALAY 4.642% 11/07/33	9,15
THAILAND GOVERNMENT BOND 3.3000% Mat 06/17/2038	7,72
AGRICUL DEV BANK CHINA 4.6500% Mat 05/11/2028	6,84
CHINA GOV 3.6% 05/21/30	5,83
REPUBLIC OF PHILIPPINES 6.2500% Mat 01/14/2036	5,25
CHINA GOVERNMENT BOND 3.1200% Mat 10/25/2052	4,29
INDON 6.875% 08/15/51	4,14
KOREA 3.375% 06/10/32	4,05
QNB FINANCE LTD 6.9000% Mat 01/23/2025	3,62
KOREA TREASURY BOND 1.3750% Mat 06/10/2030	3,50

Sectorial (% del total)

	Fondo
Soberano	72,19
Agencias	18,09
Corporativo	7,53
Supranacional	0,50
Foreign Exchange	0,02
Liquidez	1,68

Distribución por Divisa (% del total)

	Fondo
Renminbi chino	19,85
Rupia Indonesa	13,55
Won Surcoreano	13,51
Dólar Singapurese	12,71
Rupia India	11,95
Ringgit Malasia	11,48
Baht Tailandia	7,67
Peso Filipino	5,24
Dólar EE.UU.	3,92
Otros	0,12

Asignación de Calidad (% del total)

	Fondo
AAA	7,12
AA	18,23
A	41,33
BBB	29,76
BB	1,86
Sin clasificar	0,02
Liquidez	1,68

¿Cuáles son los Principales Riesgos?

El Fondo no ofrece ninguna garantía o protección de capital y existe la posibilidad de que el inversor no recupere la cantidad invertida. El fondo está sujeto a los siguientes riesgos de importancia significativa: **Bonos:** Existe el riesgo de que los emisores de bonos de los Fondos Subyacentes no puedan pagar el bono o el interés de ese bono, lo que se traduciría en pérdidas para el Fondo Subyacente. Los valores de los bonos se ven afectados por la visión del mercado del riesgo anteriormente mencionado y por los cambios en los tipos de interés y la inflación. **Fondo concentrado:** El fondo invierte en menos empresas que otros fondos que normalmente invierten en acciones. Esto significa que el fondo no reparte su riesgo tanto como otros fondos y por tanto se verá más afectado si una empresa individual incurre en pérdidas significativas. **Derivados:** El uso de derivados puede resultar en mayores fluctuaciones del valor del fondo y puede provocar que el fondo pierda la cantidad invertida o incluso más. **Inversión en los mercados emergentes:** el fondo podrá invertir en los mercados de países que son de menor tamaño, están menos desarrollados y regulados y son más volátiles que los mercados de países más desarrollados. **Contrapartes del fondo:** El fondo podría sufrir pérdidas si las partes con las que negocia no pueden cumplir sus obligaciones financieras. **Divisa del fondo:** las variaciones en los tipos de cambio entre las monedas de las inversiones y la moneda de referencia del fondo podrían perjudicar al valor de una inversión y a los ingresos que de ella se reciben. **Operaciones del fondo:** el fondo está sujeto al riesgo de pérdidas derivadas de procesos internos, personas o sistemas inadecuados o fallidos o aquellos de terceros como los responsables de la custodia de sus activos, especialmente si invierte en países en desarrollo. **Objetivo geográfico:** El fondo invierte principalmente en Asia, lo que significa que es más sensible a acontecimientos normativos, políticos, del mercado o económicos de Asia, que le afectarán más que a otros fondos que inviertan en una mayor variedad de regiones. **Tipos de interés:** Los cambios en los tipos de interés pueden perjudicar al valor del fondo. Por lo general, cuando los tipos de interés suben, los valores de los bonos bajan. **Inversión en China:** El fondo invierte en China y está supeditado al riesgo de cambios importantes económicos, sociales o políticos en China, que pueden perjudicar al valor de dichas inversiones. **Liquidez:** En determinadas circunstancias puede resultar difícil vender las inversiones del fondo porque no haya suficiente demanda de los mismos en los mercados, en cuyo caso es posible que el fondo no pueda minimizar las pérdidas en dichas inversiones. **Bonos de baja calificación:** El fondo puede invertir en bonos con una baja calificación o sin calificar de calidad similar, los cuales tienen un mayor grado de riesgo que los bonos de alta calificación. La información completa sobre los riesgos de invertir en el Fondo se encuentra en el folleto del Fondo.

Glosario

Comisión de gestión anual: La cifra de gastos corrientes (OCF) incluye las comisiones abonadas a la sociedad gestora, al gestor de inversiones y al depositario, así como algunos otros gastos. El OCF se calcula tomando los principales costes materiales pagados durante el periodo de 12 meses indicado y dividiéndolos por el activo neto medio durante el mismo periodo. El OCF no incluye todos los gastos pagados por el fondo (por ejemplo, no incluye lo que el fondo abona por la compra y venta de valores). Para obtener una lista completa de los tipos de costes deducidos de los activos del fondo, consulte el folleto. Para conocer los costes anuales totales recientes, así como los escenarios hipotéticos de rentabilidad que muestran los efectos que distintos niveles de rendimiento podrían tener sobre una inversión en el fondo, consulte el KID. **Comparador:** El índice de referencia se utiliza para comparar la rentabilidad del Fondo, pero no limita la gestión de éste. **Calidad crediticia media:** La calidad crediticia media refleja las posiciones de las emisiones subyacentes, basándose en el tamaño de cada posición y en las calificaciones asignadas a cada una según las valoraciones de la agencia de calificación sobre su solvencia. **Vida media:** Una estimación del número de años para el vencimiento de las posiciones subyacentes, teniendo en cuenta la posibilidad de que se produzcan pagos anticipados. **Duración efectiva** es un cálculo de duración para bonos con opciones integradas. La duración efectiva tiene en cuenta que los flujos de efectivo esperados fluctuarán a medida que cambien los tipos de interés. La duración mide la sensibilidad del precio (el valor del principal) de una inversión de renta fija a una variación de los tipos de interés. Cuanto mayor sea la cifra de duración, más sensible será la inversión de renta fija a los cambios en los tipos de interés. **Desviación estándar** mide el grado en el que la rentabilidad de un fondo varía con respecto al promedio de sus rentabilidades anteriores. Cuanto mayor es la desviación estándar, mayor es la probabilidad (y el riesgo) de que el rendimiento de un fondo fluctúe con respecto a la rentabilidad media.

Información sobre los Datos de la Cartera

Las posiciones se proporcionan con carácter únicamente informativo y no deberían interpretarse como una recomendación para comprar o vender los valores mencionados.

La **calidad crediticia** mide la capacidad que tiene el emisor de un bono de abonar los intereses y el principal en su debido momento. Las calificaciones crediticias indicadas se basan en la calificación de los valores de cada cartera según Standard and Poor's, Moody's Investors Service o Fitch Ratings, Ltd. y, normalmente, van de AAA (calificación máxima) a D (calificación mínima) o una calificación equivalente o similar. Para ello, si dos o más agencias han asignado calificaciones distintas a un valor, se empleará la calificación más alta. Los valores que no estén calificados por las tres agencias se reflejan como tales. La calidad crediticia de las inversiones en la cartera del fondo no se aplica a la estabilidad o seguridad del fondo. Estas calificaciones se actualizan mensualmente y pueden variar con el tiempo. **Tenga en cuenta que el fondo no ha sido calificado por una agencia de calificación independiente.**

Información importante

Este es un subfondo (el «Fondo») de Franklin Templeton Global Funds («FTGF») plc, una entidad irlandesa de gestión colectiva de activos. Las suscripciones de acciones del Fondo solo pueden realizarse a partir de la información recogida en el folleto vigente del Fondo y, si está disponible, en el correspondiente KID, acompañados del último informe anual auditado disponible y del último informe semestral, si fue publicado con posterioridad. Puede encontrar estos documentos en nuestro sitio web www.franklinresources.com/all-sites, obtenerlos en el domicilio social del FTGF en Riverside Two, Sir John Rogerson's Quay, Grand Canal Dock, Dublin 2 (Irlanda), del administrador del FTGF, o puede solicitarlos a través del Servicio Europeo de Facilidades de FT, que está disponible en www.eifs.lu/franklintempleton. Los documentos del Fondo están disponibles en alemán, español, francés, inglés e italiano. Un resumen de los derechos de los inversores está disponible aquí: www.franklintempleton.lu/summary-of-investor-rights. Dicho resumen está disponible en inglés. Se notifica la comercialización de los subfondos de FTGF en múltiples Estados miembros de la UE conforme a la Directiva sobre UCITS. FTGF puede poner fin a dichas notificaciones con respecto a cualquier clase de acciones o subfondo en cualquier momento mediante el proceso contemplado en el artículo 93a de la Directiva sobre UCITS. Para evitar dudas, si usted decide invertir, estará comprando acciones/participaciones en el Fondo y no estará invirtiendo directamente en los activos subyacentes del Fondo.

Dada la variedad de opciones de inversión que existen hoy en día, recomendamos a los inversores que busquen la ayuda de un asesor financiero.

© **Morningstar, Inc.** Todos los derechos reservados. La información que figura en este documento 1) es propiedad de Morningstar, así como de sus proveedores de contenidos; 2) no puede copiarse ni distribuirse; y 3) no se garantiza que sea correcta, completa ni oportuna. Ni Morningstar ni sus proveedores de contenidos son responsables de los daños o las pérdidas que se deriven de cualquier uso de esta información.

En Europa (salvo Reino Unido y Suiza) este informe financiero lo publica Franklin Templeton International Services S.à r.l., supervisado por la Commission de Surveillance du Secteur Financier - 8A, rue Albert Borschette, L-1246 Luxemburgo. Tel.: +352-46 66 67-1; fax: +352-46 66 76.

En España publicado por Franklin Templeton International Services S.à r.l., sucursal en España - Profesional del Sector Financiero bajo la supervisión de la CNMV - José Ortega y Gasset 29, Madrid. Tel: +34 91 4263600 - Fax: +34 915771857

Para obtener más información sobre los agentes pagadores y los agentes representantes del FTGF, consulte el folleto del Fondo.

© 2024 Franklin Templeton. Todos los derechos reservados.