

Aberdeen Standard SICAV I - European Equity Dividend Fund

La información que figura en este documento tiene fines comerciales. Consulte el folleto del OICVM / documento informativo y el documento de datos fundamentales para el inversor antes de tomar cualquier decisión final de inversión.

X Acc EUR

30 septiembre 2022

Objetivo

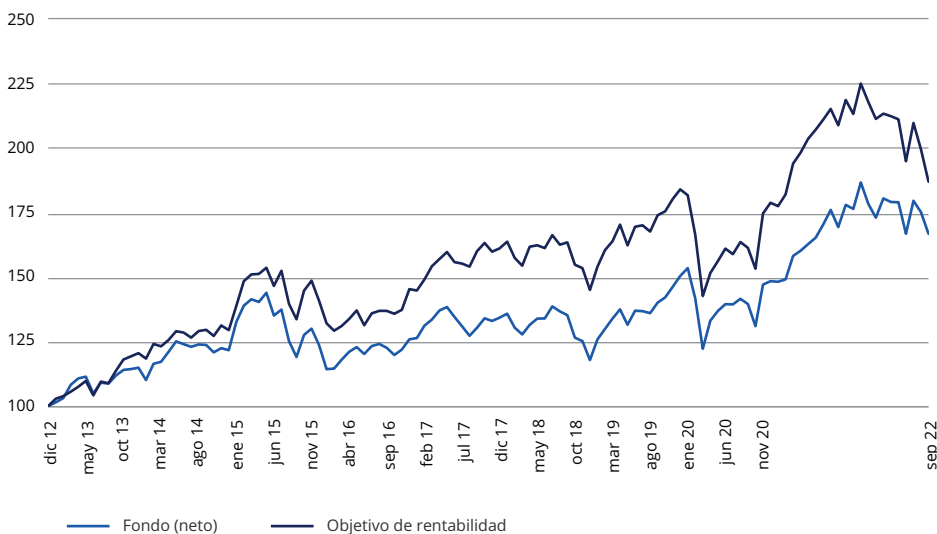
El objetivo del fondo es lograr una combinación de ingresos y crecimiento invirtiendo en empresas cotizadas en mercados bursátiles de toda Europa.

El objetivo del fondo es superar la rentabilidad del índice de referencia MSCI Europe Index (EUR) (antes de comisiones).

Valores en cartera

- El fondo invierte al menos dos tercios en renta variable y valores relacionados con renta variable de empresas que tienen su sede o realizan una gran parte de sus negocios en Europa, y que producen o se espera que produzcan un nivel alto de ingresos por dividendos.
- Las empresas se seleccionan sin tener en cuenta su capitalización de mercado (micro, pequeña, mediana o grande), sector o ubicación geográfica dentro de Europa.

Rentabilidad



Rentabilidad acumulada y anualizada

	1 mes	6 meses	Desde comienzo de año	1 año	3 años (anual)	5 años (anual)	10 años (anual)
Fondo (neto) (%)	-4,78	-7,62	-10,68	-1,57	5,97	5,04	n/a
Objetivo de rentabilidad (%)	-6,26	-12,37	-16,91	-10,48	2,43	3,16	n/a

Rentabilidades anuales discretas - en el año hasta 30/9

	2022	2021	2020	2019	2018	2017	2016	2015	2014	2013
Fondo (neto) (%)	-1,57	21,40	-0,40	3,60	3,71	6,37	2,98	-3,77	10,59	n/a
Objetivo de rentabilidad (%)	-10,48	29,48	-7,28	6,45	2,11	16,93	2,43	3,15	13,98	n/a

Datos de rentabilidad: Share Class X Acc EUR

Fuente: Lipper. Base: Rentabilidad total, valor liquidativo al inicio y al final, neto de comisiones anuales, reinversión de ingresos brutos, (EUR).

El coste puede subir o bajar a consecuencia de las fluctuaciones de los tipos de cambio y las divisas. Esto puede afectar a lo que podría recibir. "Fondo (neto)" se refiere a la rentabilidad real del precio por unidad de la clase de participaciones mostrada; "Fondo (bruto)" añade gastos, tales como la comisión de gestión anual, para presentar la rentabilidad sobre la misma base que el objetivo de rentabilidad / comparador de rentabilidades / índice de referencia que limita la cartera. Todos los datos de rentabilidad incluyen comisiones de gestión de inversiones, al igual que comisiones y gastos operativos, y presuponen la reinversión de todas las distribuciones. Las rentabilidades proporcionadas no reflejan la comisión de ventas inicial y, si estuviera incluida, la rentabilidad mostrada sería más baja.

Las rentabilidades pueden cambiar debido a las fluctuaciones del mercado de divisas.

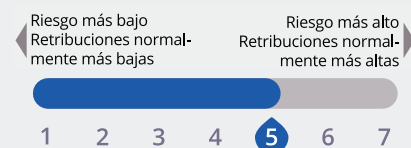
La rentabilidad pasada no es orientativa de rendimientos futuros.



Datos principales

Gestor(es) de fondos	Tom Dörner & Stuart Brown
Fecha de inicio del gestor del fondo	06 abril 2018
Fecha de lanzamiento del fondo	23 junio 2003
Fecha de lanzamiento de la clase de participaciones	03 diciembre 2012
Sociedad gestora	abrdn Investments Luxembourg S.A.
Tamaño del fondo	Euro 33,7 millones
Número de posiciones	42
Objetivo de rentabilidad	MSCI Europe Index (EUR)
Rentabilidad histórica del fondo ¹	2,00%
Comisión de entrada (máxima) ²	0,00%
Comisión de gestión anual	0,75%
Cifra de gastos corrientes ³	0,94%
Inversión mínima inicial	USD 1.000 o equivalente en otra divisa
Tipo de fondo	SICAV
Momento de valoración	13:00 (LUX time)
Divisa base	EUR
Moneda de clase de participaciones	EUR
Sedol	B83Q602
ISIN	LU0837976579
Bloomberg	ADEUX2A LX
Citicode	GWSB
Reuters	LP68185112
Valoren	20140323
WKN	A1J6GR
Domicilio	Luxembourg

Perfil de riesgo y rentabilidad



Este indicador refleja la volatilidad del precio de las participaciones del fondo a lo largo de los últimos cinco años. Consúltese el documento de datos fundamentales para el inversor para ver los detalles.

Riesgos principales

- (a) El valor de las inversiones y los ingresos que se deriven de ellas pueden bajar y los inversores podrían recuperar un importe menor que el invertido originalmente.

Atención al inversor
+ 44 (0)1224 425255 (UK)
+ 352 4640 1 0820 (Internacional)
Servicio de negociación, fax + 352 2452 9056

www.abrdn.com

Proceso de gestión

- El fondo se gestiona activamente.
- El índice de referencia también se usa como punto de referencia para la confección de la cartera y como base para fijar las restricciones al riesgo.
- Con el fin de alcanzar su objetivo, el fondo adoptará posiciones cuyas ponderaciones divergen del índice de referencia y podrá invertir en valores que no están incluidos en el índice de referencia. Las inversiones del fondo podrán diferir significativamente de los componentes del índice de referencia y sus respectivas ponderaciones.
- Debido a la naturaleza activa del proceso de gestión, el perfil de rentabilidad del fondo podría desviarse significativamente con respecto al del índice de referencia a largo plazo.
- abrdn integra consideraciones medioambientales, sociales y de gobierno corporativo (ESG) dentro del proceso de inversión. La información del enfoque hacia la renta variable con integración de factores ESG se publica en www.abrdn.com bajo el apartado "Inversión sostenible".

Top Ten Holdings

Novo Nordisk A/S	6,5
Swedish Match AB	5,0
Nestle SA	4,2
RWE AG	4,2
Zurich Insurance Group AG	4,1
Tryg A/S	4,0
Roche Holding AG	3,9
Deutsche Boerse AG	3,7
BHP Group Ltd	3,7
TotalEnergies SE	3,5
Assets in top ten holdings	42,8

Sector (%)

Financiero	20,9
Consumo básico	16,5
Industria	15,2
Atención sanitaria	12,9
Materiales	7,5
Servicios de suministro	7,2
Energía	6,9
Tecnologías de la información	5,1
Otros	3,0
Efectivo	4,7

País (%)

Francia	17,6
Reino Unido	12,6
Alemania	11,9
Dinamarca	11,1
United States of America	10,5
Países Bajos	8,7
Suecia	8,4
Suiza	6,5
Otros	8,0
Efectivo	4,7

Fuente: abrdn 30/09/2022

Es posible que las cifras no siempre sumen 100 debido al redondeo.

(b) El fondo invierte en renta variable y en títulos relacionados con renta variable. Estos son sensibles a las fluctuaciones de los mercados de renta variable, que pueden ser volátiles y cambiar sustancialmente en periodos cortos de tiempo.

(c) El uso de derivados conlleva el riesgo de una liquidez reducida, pérdidas importantes y una mayor volatilidad en condiciones del mercado adversas, tales como la quiebra de participantes en el mercado. El uso de derivados puede tener como consecuencia que el fondo se apalanque (es decir, que la exposición al mercado y, por tanto, el potencial de pérdida del fondo superen el importe que ha invertido) y, en esas condiciones del mercado, el apalancamiento incrementaría las pérdidas.

Estadísticas de riesgos

Beta [^]	0,91
Volatilidad del fondo [^]	16,06
Ratio de información [^]	1,02
Coefficiente de determinación (R2) [^]	0,95
Ratio de Sharpe [^]	0,64
Tracking error [^]	3,73

Fuente: abrdn. [^] Anualizada a tres años.

Uso de derivados

- Los derivados solo se usarán con fines de cobertura o para proporcionar exposiciones que podrían alcanzarse mediante la inversión en activos en los que el fondo esté invertido principalmente. El uso de derivados se monitoriza para procurar que el fondo no esté expuesto a riesgos excesivos o indeseados.

En nuestro sitio web www.abrdn.com/corporate/legal, figura un resumen en inglés de los derechos de los inversores. Para ayudarle a comprender este fondo y para leer una explicación completa de los riesgos y del perfil general de riesgo de este fondo y de las clases de participaciones que lo integran, consulte Key Investor Information Documents, disponible en idioma local, y el folleto en inglés en nuestro sitio web. El folleto también incluye un glosario de los principales términos utilizados en este documento. La sociedad gestora del fondo puede rescindir los acuerdos de comercialización del fondo en virtud del proceso de denotificación detallado en la Directiva de distribución transfronteriza de fondos. Este fondo se refiere a la adquisición de participaciones o acciones en un fondo, y no en un activo subyacente determinado, como un edificio o acciones de una empresa.

¹La rentabilidad histórica a 31/08/2022 refleja las distribuciones declaradas en los últimos 12 meses como porcentaje del precio de la acción del mercado medio, a la fecha mostrada. No incluye ninguna comisión preliminar y las distribuciones a los inversores podrían estar sujetas a impuestos.

²Estas son las comisiones máximas que podremos cargarle antes de la inversión. En algunos casos las comisiones podrían ser menores y le recomendamos que lo analice con su asesor financiero.

³La cifra de gastos corrientes es el coste general mostrado como porcentaje del valor de los activos del fondo. Se compone de la comisión de gestión anual del 0.75% y de otras comisiones. No incluye ninguna comisión inicial ni el coste de comprar y vender acciones para el fondo. La cifra de gastos corrientes puede ayudarle a comparar los gastos operativos anuales de diferentes fondos.

El fondo es un OICVM domiciliado en Luxemburgo, constituido como una Société Anonyme y organizado como una Société d'Investissement á Capital Variable (una "SICAV").

En España, Aberdeen Standard SICAV I ha sido inscrito en el registro de la Comisión Nacional del Mercado de Valores bajo el número 1941.

El fondo ha sido autorizado para la venta pública en ciertas jurisdicciones y podrían existir exenciones a la colocación privada en otras. No se ha concebido para su distribución o uso por ninguna persona o entidad que sea ciudadana o residente o que esté ubicada en una jurisdicción donde tal distribución, publicación o uso estuvieran prohibidos.

La información que figura en este documento de marketing pretende ser de interés general solamente y no debe considerarse una oferta, recomendación de inversión o solicitud para operar en las participaciones de ningún valor o instrumento financiero. Las suscripciones de participaciones del fondo solamente pueden realizarse con base en el folleto más reciente, el documento de datos fundamentales para el inversor correspondiente y, en el caso de los inversores británicos, la información suplementaria del fondo, que facilita información adicional y sobre los riesgos de invertir. Estos documentos pueden solicitarse gratuitamente a la sociedad gestora del fondo, abrdn Investments Luxembourg S.A. 35a, Avenue J.F. Kennedy, L-1855 Luxemburgo, o a los agentes de pago locales indicados a continuación. Todos los documentos están disponibles también en www.abrdn.com. Los inversores potenciales deben leer el folleto minuciosamente antes de invertir.

En Suiza, estos documentos y los estatutos de constitución del fondo pueden obtenerse del Representante del fondo y Agente de pagos BNP Paribas Securities Services, Paris, succursale de Zurich, Selnaustrasse 16, CH 8002 Zürich, Suiza (Tel. 058 212 63 77).

En Italia, estos documentos pueden obtenerse del Agente de pagos State Street Bank S.p.A, 10 Via Ferrante Aporti, 20125 Milán.

En Alemania, pueden obtenerse del Agente de pagos Marcard, Stein & Co. AG, Ballindamm 36, D-20095 Hamburgo; en Austria, del Representante del fondo y Agente de pagos Raiffeisen Zentralbank Österreich Aktiengesellschaft, Am Stadtpark 9, A-1030 Viena.

En Francia, estos documentos pueden obtenerse del Agente corresponsal centralizador: BNP Paribas Securities Services, 3, rue d'Antin, 75002 París (Francia).

En Bélgica, estos documentos pueden obtenerse del agente de pagos del fondo, BNP Paribas Securities Services, Succursale de Bruxelles, 489, Avenue Louise, 1050 Bruselas.

En España, los inversores pueden obtener el folleto, el documento de datos fundamentales para el inversor y otros documentos relevantes a través de Aberdeen Standard SICAV IV, sin coste, o enviando una solicitud a Allfunds Bank S.A., c / Estafeta n.º 6 (La Moraleja), Plaza de la Fuente Complex - Building 3-28109, Alcobendas - Madrid (España) o de abrdn Investments Luxembourg S.A.35a, avenue John F. Kennedy, L-1855 Luxemburgo.

En el Reino Unido, autorizada y regulada por la Autoridad de Conducta Financiera. Los detalles del Régimen de permisos temporales, que permite a las empresas con sede en el EEE operar en el Reino Unido durante un período limitado mientras buscan la autorización completa, están disponibles en el sitio web de la Autoridad de Conducta Financiera. Según la ley de Luxemburgo, no existe un plan de compensación disponible para los inversores del Reino Unido en fondos gestionados por tales firmas, lo que incluye este fondo.

Cualesquiera datos que figuren en este documento que se atribuyan a un tercero ("Datos de terceros") son propiedad de un proveedor externo (el "Propietario") y abrdn* tiene licencia para utilizarlos. Está prohibida la copia o distribución de Datos de terceros. Los Datos de terceros se facilitan a título orientativo y no se garantiza que sean exactos, completos u oportunos. En la medida en que lo permita la legislación aplicable, ninguno de los Propietarios, abrdn* o ninguna otra parte (incluida cualquier parte involucrada en el suministro y/o recopilación de Datos de terceros) tendrán ninguna responsabilidad con respecto a los Datos de terceros o con respecto a ningún uso que se haga de los Datos de terceros. Ni el Propietario ni ningún otro patrocinador externo respaldan o promocionan el fondo o el producto al que se refieren los Datos de terceros.

* abrdn se refiere al miembro correspondiente del grupo abrdn, compuesto por abrdn plc, junto con sus subsidiarias, sociedades dependientes y compañías asociadas (bien directas o indirectas) en cada momento.

La información de MSCI es exclusivamente para su uso interno, no está permitido reproducirla o redistribuirla de ninguna forma, ni utilizarla como base o componente de ningún instrumento financiero, producto o índice. Ninguna parte de la información de MSCI constituye un asesoramiento de inversión ni una recomendación para tomar (o abstenerse de tomar) cualquier tipo de decisión de inversión, y no debe usarse como base para ello. Los datos y análisis históricos no deben considerarse una indicación ni una garantía de ningún análisis, previsión o predicción de rentabilidad futuros. La información de MSCI se facilita a título orientativo y el usuario de dicha información asume el riesgo completo por cualquier uso que haga de ella. MSCI, cada una de sus filiales y todas las demás personas involucradas o relacionadas con la compilación, computación o creación de cualquier información de MSCI (en conjunto, las "Partes de MSCI") rechazan expresamente todas las garantías (entre otras, sin carácter limitativo, todas las garantías de originalidad, precisión, integridad, actualidad, no infracción, comerciabilidad e idoneidad para un fin determinado) con respecto a esta información. Sin perjuicio de nada de lo indicado anteriormente, en ningún caso, una Parte de MSCI tendrá responsabilidad alguna por daños directos, indirectos, especiales, incidentales, punitivos, consecuentes (incluidos, entre otros, lucro cesante) o cualquier otro daño (www.msci.com).

Reino Unido (RU): Emitido por abrdn Investments Luxembourg S.A. 35a, Avenue J.F. Kennedy, L-1855 Luxemburgo), inscrita en el registro mercantil con el número B120637. Autorizado en Luxemburgo y regulado por la CSSF.

Alemania, Austria, Bélgica, Chipre, Dinamarca, España, Finlandia, Francia, Gibraltar, Grecia, Irlanda, Islandia, Italia, Luxemburgo, Malta, Noruega, Países Bajos, Portugal y Suecia: Emitido por abrdn Investments Luxembourg S.A. 35a, Avenue J.F. Kennedy, L-1855 Luxemburgo), inscrita en el registro mercantil con el número B120637. Autorizado en Luxemburgo y regulado por la CSSF.

Suiza: Emitido por abrdn Investments Switzerland AG. Registrado en Suiza (CHE-114.943.983) en Schweizergasse 14, 8001 Zürich.