

US High Yield Bond Fund EUR (Hedged)

CLASE E ACUMULACIÓN ACCIONES

Descripción del Fondo:

El US High Yield Bond Fund tiene como objetivo maximizar la rentabilidad total y limitar el riesgo. El fondo invierte como mínimo dos terceras partes de su patrimonio en una cartera diversificada de bonos de alto rendimiento de EE. UU. que cuentan con una calificación inferior a Baa de Moody's o BBB de S&P, y podrá invertir hasta un máximo de un 30% de su patrimonio en valores con calificación inferior a B.

Beneficios para el Inversor

Este Fondo ofrece beneficios de diversificación convincentes y la oportunidad de obtener exposición en diferentes sectores de la economía.

Ventaja del Fondo

El Fondo utiliza el proceso de investigación fundamental de PIMCO, incluyendo perspectivas económicas deductivas, selección de títulos inductiva y amplios recursos globales.

Perfil de riesgo y remuneración

Riesgo de crédito y de incumplimiento: Un descenso en la salud financiera del emisor de un valor de renta fija puede llevar a una incapacidad o una falta de voluntad de devolver un préstamo o cumplir una obligación contractual. Esto podría traer consigo que se deteriore el valor de la deuda o no valga nada. Los fondos con elevada exposición a los valores con calificación inferior a «investment grade» presentan una mayor exposición a este riesgo. **Riesgo de cambio:** Las fluctuaciones de los tipos de cambio podrían provocar oscilaciones tanto al alza como a la baja en el valor de la inversión. **Riesgo de derivados y de contraparte:** El uso de ciertos derivados podría traer consigo una exposición mayor y más volátil del fondo a los activos subyacentes y una mayor exposición al riesgo de contraparte. Esto puede exponer el fondo a unas mayores pérdidas o beneficios ligados a los movimientos del mercado o en relación con una contraparte comercial que no pueda satisfacer sus obligaciones. **Riesgo de liquidez:** La compleja coyuntura de mercado podría provocar que resulte complicado vender ciertos valores en el momento y al precio que se desea. **Riesgo de tipos de interés:** La variación de los tipos de interés se traducirá, por lo general, en un movimiento en dirección opuesta de los valores de los bonos y otros instrumentos de deuda (por ejemplo, una subida de los tipos provocará probablemente una caída en los precios de los bonos).

Datos Básicos

	Acumulación
Bloomberg Ticker	PIMHEHD
ISIN	IE00B11XZ764
Sedol	B11XZ76
CUSIP	G70974616
Valoren	2502186
WKN	A0KD2T
Fecha de lanzamiento	31/03/2006
Distribución de acciones por clase de reparto	-
Comisión de Gestión Agrupada (TER)	1.45% p. a.
Tipo de Fondo	UCITS
Gestor del Fondo	David Forgash, Sonali Pier, Charles Watford, Jason Duko
Total de activos netos	1,7 (USD en miles de millones)
Divisa base del fondo	USD
Divisa de la clase de acciones	EUR

Para la Categorización del Reglamento de Divulgación Financiera Sostenible (SFDR): Artículo 8

La Categorización SFDR establece cómo se categoriza el fondo para los propósitos del Reglamento (UE) 2019/2088 sobre las divulgaciones relacionadas con la sostenibilidad en el sector de los servicios financieros (SFDR) Artículo 8. Los fondos promueven, entre otras características, características ambientales o sociales. Se proporcionan más detalles en el Prospecto y el Suplemento del Fondo relevante.

Los inversores deben tener en cuenta que, en relación con las expectativas de la Autorité des Marchés Financiers, este Fondo presenta una comunicación desproporcionada sobre la consideración de criterios no financieros en su política de inversión.

ADMINISTRADOR

PIMCO Global Advisors (Ireland) Limited

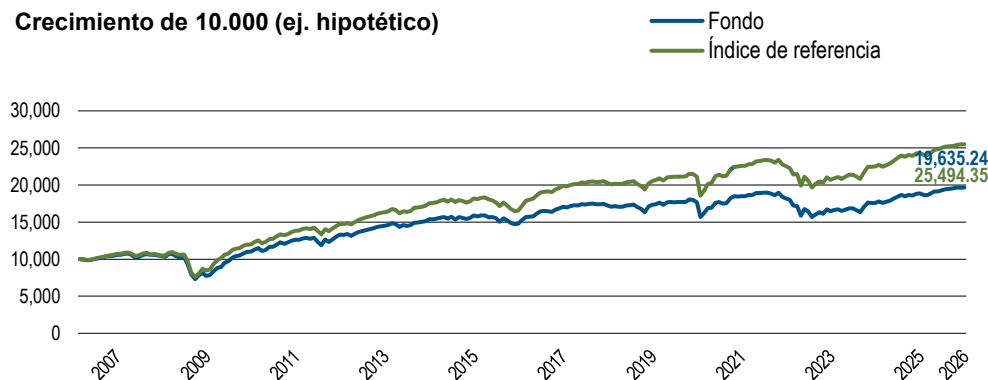
ASESOR DE INVERSIONES

PIMCO LLC

Si tiene preguntas acerca de PIMCO Funds: Global Investors Series plc, llame al +353 1 7769990. Los inversores minoristas deberán ponerse en contacto con su intermediario financiero.

pimco.com/es

Crecimiento de 10.000 (ej. hipotético)



Estadísticas del Fondo

Duración efectiva (años) ^e	2,69
Duración del Índice (años) ^e	2,89
Duración efectiva (años) ^{††}	2,90
Tasa de Retorno Actual (%) [Ⓔ]	6,07
Rendimiento estimado hasta el vencimiento [Ⓔ]	6,90
Cupón Medio (%)	6,09
Vencimiento efectivo (años)	4,57

Fuente: PIMCO. Las rentabilidades pasadas no garantizan ni son un indicador fiable de las rentabilidades futuras y no se garantiza que en el futuro se vayan a alcanzar rentabilidades similares.

El crecimiento de 10.000 se calcula al valor liquidativo (VL) y asume que todas las distribuciones de dividendos y plusvalías se reinvirtieron. No tiene en cuenta los gastos de venta ni el efecto de los impuestos. El valor de las acciones puede incrementarse o disminuir como resultado de las fluctuaciones cambiantes.

Las rentabilidades pasadas no constituyen una indicación de los resultados futuros.

Rentabilidad - Netas Después de Comisiones	1 mes	3 meses	6 meses	1 año	3 años	5 años	10 años	DL
E, Acu (%)	-0,04	0,42	1,64	3,93	6,05	1,21	2,87	3,45
Índice de referencia (%)	0,03	0,83	1,75	4,73	7,18	2,47	4,43	—

Las rentabilidades pasadas no garantizan ni son un indicador fiable de las rentabilidades futuras y no se garantiza que en el futuro se vayan a alcanzar rentabilidades similares.

Las rentabilidades pasadas no constituyen una indicación de los resultados futuros.

Rentabilidad - Netas Después de Comisiones	feb'2021-feb'2022	feb'2022-feb'2023	feb'2023-feb'2024	feb'2024-feb'2025	feb'2025-feb'2026
E, Acu (%)	-1,64	-9,49	6,81	7,43	3,93
Índice de referencia (%)	-0,09	-8,20	8,59	8,26	4,73

La información que figura a continuación es complementaria y debe leerse junto con los datos de rentabilidad por año natural que se presentan más adelante

Las rentabilidades pasadas no constituyen una indicación de los resultados futuros.

Año natural (libre de comisiones)	2016	2017	2018	2019	2020	2021	2022	2023	2024	2025	YTD
E, Acu (%)	12,11	4,33	-6,05	10,48	2,28	2,61	-14,95	9,34	5,42	5,66	0,00
Índice de referencia (%)	15,69	5,35	-5,00	11,02	4,22	4,44	-13,41	10,77	6,43	6,21	0,36

El índice de referencia es el Spliced Bogey. Desde el lanzamiento hasta el 31 de marzo de 2015 - Bogey 3912 (Índice ICE BofAML US High Yield, BB-B Rated, Constrained (con cobertura en EUR)). A partir del 1 de abril de 2015 - Bogey 9040 (Índice ICE BofAML US High Yield Constrained (con cobertura en EUR)) Todos los periodos superiores a un año están anualizados. «SI» se refiere a la rentabilidad desde el lanzamiento.

ACERCA DEL ÍNDICE DE REFERENCIA

El fondo se gestiona de forma activa con respecto al índice de referencia mencionado, según se indica en el folleto y en el documento de datos fundamentales para el inversor.

El índice ICE BofAML US High Yield Constrained (cubierto en EUR) replica la rentabilidad de los títulos de deuda corporativa con calificación inferior a «investment grade» y denominados en dólares estadounidenses emitidos públicamente en el mercado nacional de Estados Unidos. Para poder ser incluidos en el índice, los valores deben tener una calificación inferior a «investment grade» (basada en una media de las calificaciones otorgadas por Moody's, S&P y Fitch) y proceder de un país cuyo riesgo esté calificado como «investment grade» (según la media de las calificaciones otorgadas por Moody's, S&P y Fitch a la deuda soberana a largo plazo denominada en divisas extranjeras).

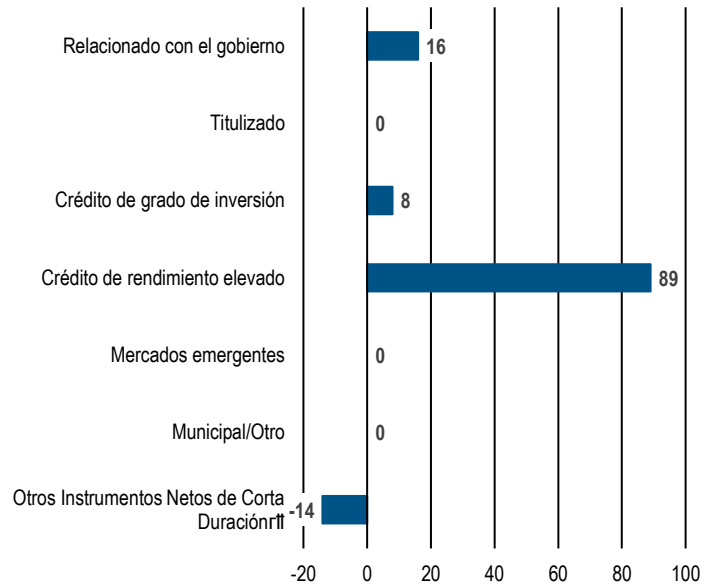
A menos que se indique lo contrario en el folleto o en el pertinente documento de datos fundamentales para el inversor/ documento de datos fundamentales, el Fondo no se gestiona con respecto a ningún índice ni ninguna referencia concretos, y toda mención de un índice o una referencia particulares en la presente ficha descriptiva tiene como única finalidad establecer una comparación de riesgos o rentabilidad. [†]

Top 10 de los holdings empresariales*

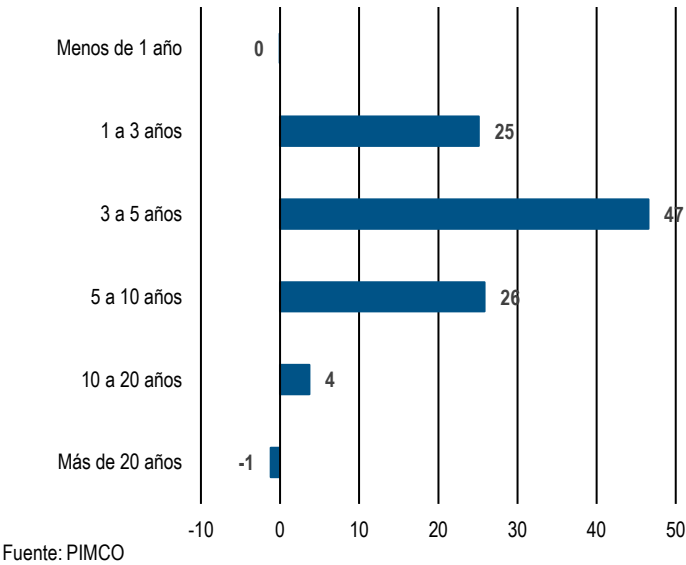
BEIGNET INVESTOR LLC SEC 144A	0,7
BAUSCH HEALTH CO SR SEC 144A	0,7
MEDLINE INDUSTRIES SEC 144A SMR	0,6
INGEVITY CORP SR UNSEC 144A	0,6
ALBION FINANCING 1SARL SEC 144A	0,5
ALTICE FRAN LUX 3/HOLD 1	0,5
VZ SECURED FINANCING BV SR SEC 144A	0,5
JANE STREET GRP/JSG FIN SR SEC 144A	0,5
VENTURE GLOBAL LNG INC 1L 144A	0,5
CERDIA FINANZ GMBH SR SEC 144A SMR	0,5

Top 10 de los holdings empresariales a fecha de 31/12/2025, excluyendo derivados
Fuente: PIMCO

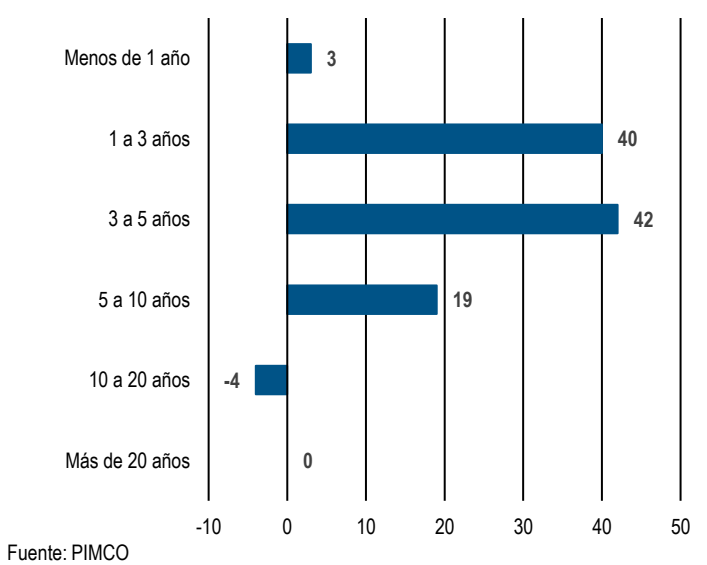
Asignación por sector (% VM)



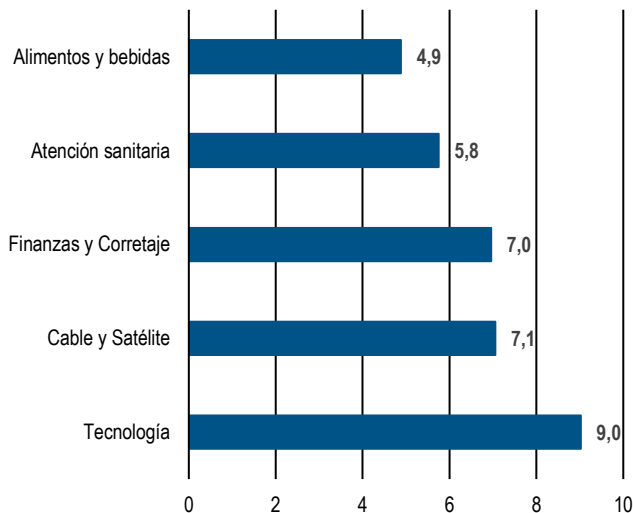
Vencimiento (% VM)



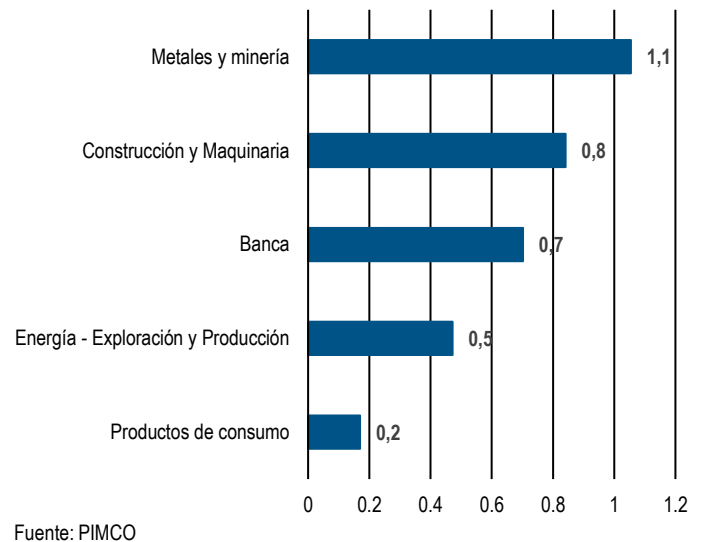
Duración (% EPD)



Top 5 sobreponderados (%Valor de mercado)



Top 5 infrponderados (%Valor de mercado)



Salvo en el caso de la rentabilidad, las estadísticas y los desgloses mostrados corresponden al fondo y no hacen referencia específica a la clase de acciones. El cálculo de la duración de PIMCO que ajusta las duraciones de los valores de crédito para contabilizar la posibilidad de que los inversores reciban, en caso de impago, el importe de recuperación antes del vencimiento del valor. Rendimientos registrados y bruto de comisiones. Los rendimientos se muestran en la divisa base del fondo y no hacen referencia específica a la clase de acciones. PIMCO calcula el rendimiento mínimo hasta el vencimiento (YTM) estimado de un fondo como la media, ponderada por el valor de mercado, del YTM de cada título mantenido en cartera. PIMCO recaba el YTM de cada valor de la base de datos del grupo de análisis de carteras de PIMCO. Cuando el YTM de un valor no está disponible en la base de datos del grupo de análisis de cartera de PIMCO, se obtiene de Bloomberg. Cuando no está disponible en ninguna de las dos bases de datos, PIMCO asigna al valor un YTM procedente de una matriz de PIMCO basada en datos anteriores. Los datos de origen utilizados en tales circunstancias constituyen parámetros estáticos y PIMCO no se hace responsable de la exactitud de los datos a efectos de calcular el rendimiento estimado hasta el vencimiento. El rendimiento estimado hasta el vencimiento se ofrece con fines meramente ilustrativos y no debe utilizarse como fundamento principal para una decisión de inversión, así como tampoco debe interpretarse como una garantía o predicción de la rentabilidad futura del Fondo o las rentabilidades probables de cualquier inversión. Cálculo de la duración de PIMCO sin ajustes de los valores de crédito. Si así lo permiten las directrices de inversión que figuran en los documentos de oferta de la cartera, el término «otros» podrá referirse a exposición a valores convertibles, acciones preferentes, acciones ordinarias, instrumentos relacionados con la renta variable y bonos Yankee. Otros instrumentos de duración corta netos comprenden valores y otros instrumentos (excepto instrumentos vinculados a países emergentes por país de riesgo) con una duración efectiva inferior a un año y calificación {investment grade} o superior o, si no disponen de calificación, con una calidad equivalente según el criterio de PIMCO, fondos de liquidez mixtos, efectivo no invertido, intereses por cobrar, operaciones netas no liquidadas, dinero en poder de los brokers, derivados con duración corta y compromisos en derivados. En relación con determinadas categorías de valores de corta duración, el Asesor se reserva la discreción de exigir una calidad crediticia mínima más elevada que la calificación {investment grade} para su inclusión en esta categoría. Los compromisos en derivados incluyen los compromisos asociados con las inversiones en futuros, {swaps} y otros instrumentos derivados. Dichos compromisos podrán realizarse por el valor nominal de la posición en derivados. Las calificaciones de Morningstar se muestran únicamente para fondos calificados con 4 o 5 estrellas. Las calificaciones de otras clases de acciones son inferiores o no están disponibles. Una calificación no constituye una recomendación para comprar, vender o mantener participaciones en un fondo. Copyright © 2026 Morningstar, Inc. Todos los derechos reservados. La información incluida en el presente documento: (1) es propiedad de Morningstar y/o de sus proveedores de contenido, (2) no podrá copiarse o distribuirse y (3) no está garantizada en cuanto a su precisión, exhaustividad u oportunidad. Ni Morningstar ni sus proveedores de contenido asumen responsabilidad alguna por cualquier daño o pérdida que surja del uso de esta información. El rendimiento histórico no constituye una garantía ni una indicación fiable de los resultados futuros.

Este documento es una comunicación de promoción comercial. Dicho documento no reviste obligación contractual alguna y su publicación no es obligatoria en virtud de ninguna ley o reglamento de la Unión Europea o el Reino Unido. Esta comunicación de promoción comercial no incluye información suficiente para que el destinatario pueda tomar decisiones de inversión fundadas. Consulte el Folleto de los OICVM y el documento de datos fundamentales para el inversor (KIID) o el documento de datos fundamentales (KID) antes de tomar cualquier decisión final de inversión.

Para residentes en Reino Unido: PIMCO Funds: Global Investors Series Plc, PIMCO Select Funds Plc y PIMCO ETFs plc (los "fondos") están domiciliados en la República de Irlanda y autorizados por el Banco Central de Irlanda. Los fondos están reconocidos en Reino Unido bajo el Régimen de Fondos en el Extranjero (Overseas Fund Regime u OFR), pero no están autorizados por Reino Unido. Los inversores de Reino Unido deben ser conscientes de que no podrán presentar una queja contra PIMCO Europe Ltd o contra el depositario de los fondos ante el Servicio del Defensor del Pueblo Financiero (Financial Ombudsman Service o FOS) británico. Cualquier reclamación por pérdidas relacionada con PIMCO Europe Ltd o con el depositario no estará cubierta por el Financial Services Compensation Scheme (FSCS). Los folletos de los fondos contienen información detallada y deben ser revisados detenidamente. Es recomendable que los inversores obtengan asesoramiento financiero antes de invertir en los fondos.

Exclusivamente para uso profesional: Los servicios y los productos que se describen en la presente comunicación están disponibles exclusivamente para clientes profesionales, tal como se define este término en el Manual del Anexo II de la Directiva 2014/65/UE (Directiva MiFiD II) y su implementación de normas locales y tal como se define en el Manual de la Autoridad de Conducta Financiera. La presente comunicación no constituye una oferta pública y los inversores individuales no deberían adoptar decisiones basándose en su contenido. Las opiniones y las previsiones que se ofrecen reflejan nuestro punto de vista. Al tratarse de aseveraciones sobre las tendencias de los mercados financieros, basadas en las actuales condiciones de mercado, estarán sujetas a cambios sin previo aviso. A nuestro juicio, la información facilitada en el presente documento es fiable, aunque no ofrecemos garantía alguna sobre su exactitud o integridad.

Exclusivamente para uso calificado: De acuerdo con la información de la que disponemos, usted cumple con los requisitos para ser clasificado como cliente profesional, tal como se define este término en la Ley suiza de Organismos de Inversión Colectiva de 23 de junio de 2006 ("CISA"). Le rogamos que nos informe en caso de que no sea así. En Suiza, la información proporcionada en el presente documento no constituye una oferta del producto constituido en Irlanda, de conformidad con la Ley Federal relativa a los Servicios Financieros en Suiza («FinSA») y su ordenanza de ejecución. Se trata en exclusiva de un anuncio publicitario conforme con la FinSA y su ordenanza de ejecución para el producto. El representante y agente de pagos en Suiza es BNP PARIBAS, París, succursal de Zürich, Selnaustrasse 16, 8002 Zurich, Suiza. El folleto, los estatutos y los documentos de datos fundamentales (KID), así como los informes anuales y semestrales del producto pueden obtenerse, de forma gratuita, a través del representante en Suiza.

Información/documentación adicional: Los inversores tienen a su disposición un Folleto de PIMCO Funds, así como los documentos de datos fundamentales para el inversor (KIID) (para los inversores del Reino Unido) relativos a los OICVM y los documentos de datos fundamentales (KID) relativos a los productos de inversión minorista empaquetados y basados en seguros (PRIIPS) de cada clase de acciones de cada uno de los subfondos de la Sociedad. El Folleto de la Sociedad podrá obtenerse en el sitio web www.fundinfo.com y está disponible en inglés, francés, alemán, italiano, portugués y español. Los KIID y los KID podrán obtenerse en el sitio web www.fundinfo.com y están disponibles en uno de los idiomas oficiales de cada uno de los Estados miembros de la UE en los que se ha notificado la comercialización de cada subfondo en virtud de la Directiva 2009/65/CE (la Directiva sobre OICVM). Además, se puede consultar un resumen de los derechos de los inversores en www.pimco.com. Este resumen está disponible en inglés. En la actualidad, se ha notificado la comercialización de los subfondos de la Sociedad en varios Estados miembros de la UE con arreglo a la Directiva sobre OICVM. PIMCO Global Advisors (Ireland) Limited puede notificar en cualquier momento el cese de las medidas adoptadas para la comercialización de cualquier clase de acciones y/o subfondo de la Sociedad recurriendo al proceso previsto en el artículo 93 bis de la Directiva sobre OICVM.

RENTABILIDAD Y COMISIONES

Las rentabilidades pasadas no garantizan ni son un indicador fiable de las rentabilidades futuras. Las cifras de rentabilidad «brutas de comisiones», en caso de indicarse, se presentan antes de deducir las comisiones de gestión y de depósito; sin embargo, reflejan la deducción de las comisiones, otros gastos y la reinversión de los beneficios. Las cifras de rentabilidad «netas de comisiones» reflejan la deducción de los gastos corrientes. Las rentabilidades de los periodos superiores a un año se presentan anualizadas. No cabe esperar que las inversiones realizadas por un Fondo y los resultados obtenidos por un Fondo sean idénticos a los realizados u obtenidos por ningún otro Fondo de PIMCO, incluidos aquellos con nombre, objetivo de inversión o políticas similares. La rentabilidad de un Fondo nuevo o de menor tamaño podría no representar cómo cabe esperar que se comporte o cómo pueda comportarse el Fondo a largo plazo. En relación con los Fondos nuevos, los inversores solo pueden evaluar una trayectoria operativa limitada, y cabe la posibilidad de que los Fondos nuevos o de menor tamaño no atraigan suficientes activos para lograr eficiencias de inversión y negociación. Un Fondo puede verse obligado a vender una proporción relativamente elevada de su cartera para satisfacer en efectivo solicitudes de reembolso abultadas de los accionistas, o puede mantener una proporción relativamente elevada de su cartera en efectivo en caso de compras abultadas de acciones en efectivo. Si bien el Fondo no persigue ninguna de estas dos situaciones, ambas pueden perjudicar la rentabilidad.

Perspectivas: Las declaraciones relativas a las tendencias de los mercados financieros o las estrategias de cartera se fundamentan en las condiciones actuales del mercado, que pueden fluctuar. No existe garantía de que estas estrategias de inversión funcionen bien en todo tipo de condiciones de mercado ni de que resulten adecuadas para todos los inversores, y cada inversor debe evaluar su capacidad para invertir a largo plazo, especialmente durante periodos bajistas del mercado. Las perspectivas y las estrategias están sujetas a cambios sin previo aviso.

Fondos PIMCO: Global Investors Series plc es una sociedad de inversión de tipo abierto y capital variable, con separación patrimonial entre sus distintos subfondos, constituida el 10 de diciembre de 1997. Está autorizada en Irlanda por el Banco Central como un organismo de inversión colectiva en valores mobiliarios (OICVM) en virtud del Reglamento por el que se adaptó el Derecho interno irlandés a la Directiva 85/611/CEE del Consejo, de 20 de diciembre de 1985, por la que se coordinan las disposiciones legales, reglamentarias y administrativas relativas a determinados organismos de inversión colectiva en valores mobiliarios (European Communities (Undertakings for Collective Investment in Transferable Securities) Regulations, 2003) (I.L. n.º 211 de 2003), en su versión modificada. La información incluida en el presente documento no podrá utilizarse en ningún país ni respecto de ninguna persona cuando dicha utilización constituya una infracción de la legislación aplicable. La información del presente comunicado está destinada a complementar la información que figura en el folleto de este fondo, y ambos deben leerse conjuntamente. Los inversores deberán examinar detenidamente los objetivos de inversión, los riesgos, las comisiones y los gastos de cada fondo antes de invertir. El folleto del fondo recoge esta y otras informaciones de interés. Lea detenidamente el folleto antes de invertir o transferir cualquier suma de dinero. Las rentabilidades pasadas no garantizan ni son un indicador fiable de las rentabilidades futuras y no se garantiza que en el futuro se vayan a alcanzar rentabilidades similares. Las rentabilidades se presentan netas de comisiones y otros gastos, e incluyen la reinversión de los dividendos. Los datos de rentabilidad representan la rentabilidad pasada. La rentabilidad y el valor del principal de una inversión fluctuarán, por lo que las participaciones de los fondos PIMCO GIS, en el momento del reembolso, pueden tener un valor superior o inferior al coste inicial. Las posibles diferencias en las cifras de rentabilidad se deben al redondeo. El fondo puede invertir en títulos pertenecientes a jurisdicciones distintas de EE. UU. y la zona euro, lo que conlleva mayores riesgos, incluidas las fluctuaciones de las divisas distintas del dólar y del euro y las incertidumbres políticas y económicas. La presente comunicación tiene fines meramente informativos. Tenga en cuenta que no todos los fondos han sido registrados para la venta en todas las jurisdicciones. Póngase en contacto con PIMCO si desea más información. Para obtener información adicional y/o una copia del folleto del fondo, póngase en contacto con el Administrador: State Street Fund Services (Ireland) Limited; teléfono +353-1-776-0142; fax +353-1-562-5517. © 2026.

PIMCO Europe Ltd (sociedad registrada con el n.º 2604517 y sita en 11 Baker Street, London W1U 3AH, Reino Unido) está autorizada y regulada por la Autoridad de Conducta Financiera (FCA) en el Reino Unido (12 Endeavour Square, London E20 1JN). PIMCO Europe Ltd no presta servicios a inversores minoristas, que deberían obtener asesoramiento financiero profesional y no tomar ninguna decisión sobre la base de esta comunicación. Como los servicios y productos de PIMCO Europe Ltd solo están disponibles para clientes profesionales, la idoneidad o conveniencia de los mismos está confirmada. **PIMCO Europe GmbH (sociedad registrada con el n.º 192083 y sita en Seidlstr. 24-24a, 80335 Múnich, Alemania)** está autorizada y regulada en Alemania por la Autoridad Federal de Supervisión Financiera alemana (BaFin) (Marie-Curie-Str. 24-28, 60439 Frankfurt am Main) de acuerdo con el artículo 15 de la Ley de Valores de Alemania (WpIG). **PIMCO Europe GmbH, Sucursal en Italia (sociedad registrada con el n.º 10005170963 y sita en Via Turati nn. 25/27 (angolo via Cavalieri n. 4) 20121 Milán, Italia); PIMCO Europe GmbH, Sucursal en Irlanda (sociedad registrada con el n.º 909462 y sita en 57B Harcourt Street Dublin D02 F721, Irlanda); PIMCO Europe GmbH, Sucursal en Reino Unido (sociedad registrada con el n.º FC037712 y sita en 11 Baker Street, London W1U 3AH, Reino Unido); PIMCO Europe GmbH, Sucursal en España (con N.I.F. W2765338E y sita en Paseo de la Castellana 43, Oficina 05-111, 28046 Madrid, España); PIMCO Europe GmbH, Sucursal en Francia (sociedad registrada con el n.º 918745621 en el Registro Mercantil de París y sita en 50-52 Boulevard Haussmann, 75009 París, Francia) y PIMCO Europe GmbH (DIFC Branch) (sociedad registrada con el n.º 9613 y sita en Unit GD-GB-00-15-BC-05-0, Index Tower Floor 10, unit 1001, Dubai International Financial Centre, Emiratos Árabes Unidos)** están, asimismo, sujetas a la supervisión respectiva de: (1) **Sucursal en Italia: Commissione Nazionale per le Società e la Borsa (CONSOB)**, sita en Giovanni Battista Martini, 3 - 198 Roma, de conformidad con el artículo 27 de la Ley Financiera Refundida de Italia; (2) **Sucursal en Irlanda: Banco Central de Irlanda**, sito en New Wapping Street, North Wall Quay, Dublin 1 D01 F7X3, de conformidad con el Reglamento 43 de la Unión Europea (relativo a los mercados de instrumentos financieros); (3) **Sucursal en Reino Unido: Autoridad de Conducta Financiera (FCA)**, sita en 12 Endeavour Square, London E20 1JN; (4) **Sucursal en España: Comisión Nacional del Mercado de Valores (CNMV)**, sita en Edison, 4, 28006 Madrid, de conformidad con las obligaciones contempladas en los artículos 168 y 203 al 224, así como con las obligaciones contenidas en el Título V, Sección I de la Ley del Mercado de Valores y en los artículos 111, 114 y 117 del Real Decreto 217/2008, respectivamente; (5) **Sucursal en Francia: ACPR/Banque de France**, sito en 4 Place de Budapest, CS 92459, 75436 Paris Cedex 09, de conformidad con el artículo 35 de la Directiva 2014/65/UE relativa a los mercados de instrumentos financieros y bajo la vigilancia de la Autoridad de supervisión prudencial y de resolución francesa (ACPR) y la Autoridad de los mercados financieros francesa (AMF), y (6) **Sucursal en DIFC: Dubai Financial Services Authority (DFSA)**, sita en Level 13, West Wing, The Gate, DIFC, de conformidad con el artículo 48 de la Ley Reguladora de 2004. Los servicios prestados por PIMCO Europe GmbH están disponibles únicamente para clientes profesionales, tal como se define este término en el artículo 67, apartado 2 de la Ley del Mercado de Valores alemana (WpHG). No están abiertos a inversores individuales, quienes no deberían tomar decisiones basándose en el contenido de esta comunicación. De conformidad con el art. 56 del Reglamento Delegado (UE) 2017/565, las empresas de servicios de inversión podrán presumir que un cliente profesional tiene la experiencia y los conocimientos necesarios para comprender los riesgos que implican aquellos servicios de inversión u operaciones concretos, o tipos de operaciones o productos, por los que el cliente esté clasificado como cliente profesional. Como los servicios y productos de PIMCO Europe GmbH solo están disponibles para clientes profesionales, la idoneidad o conveniencia de los mismos está confirmada. **PIMCO (Schweiz) GmbH (sociedad registrada en Suiza con el n.º CH-020.4.038.582-2 y sita en Brandschenkestrasse 41, 8002 Zúrich, Suiza)**. De conformidad con la Ley suiza de Organismos de Inversión Colectiva de 23 de junio de 2006 ("CISA"), las empresas de servicios de inversión podrán presumir que un cliente profesional tiene la experiencia y los conocimientos necesarios para comprender los riesgos que implican aquellos servicios de inversión u operaciones concretos, o tipos de operaciones o productos, por los que el cliente esté clasificado como cliente profesional. Como los servicios y productos de PIMCO (Schweiz) GmbH solo están disponibles para clientes profesionales, la idoneidad o conveniencia de los mismos está confirmada. PIMCO (Schweiz) GmbH no presta servicios a inversores minoristas, que deberían obtener asesoramiento financiero profesional y no tomar ninguna decisión sobre la base de esta comunicación. Se prohíbe expresamente la reproducción de la presente publicación, en todo o en parte, con independencia del formato utilizado, así como la referencia a ella en cualquier otra publicación, sin previo permiso por escrito. PIMCO es una marca comercial propiedad de Allianz Asset Management of America LLC en Estados Unidos y el resto del mundo. ©2026, PIMCO.