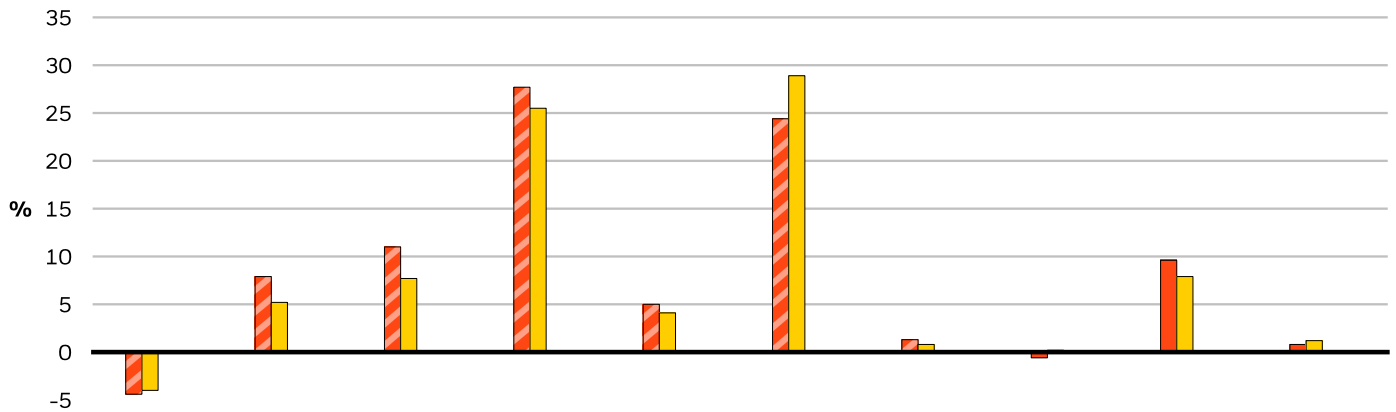


RENTABILIDAD EN EL AÑO NATURAL

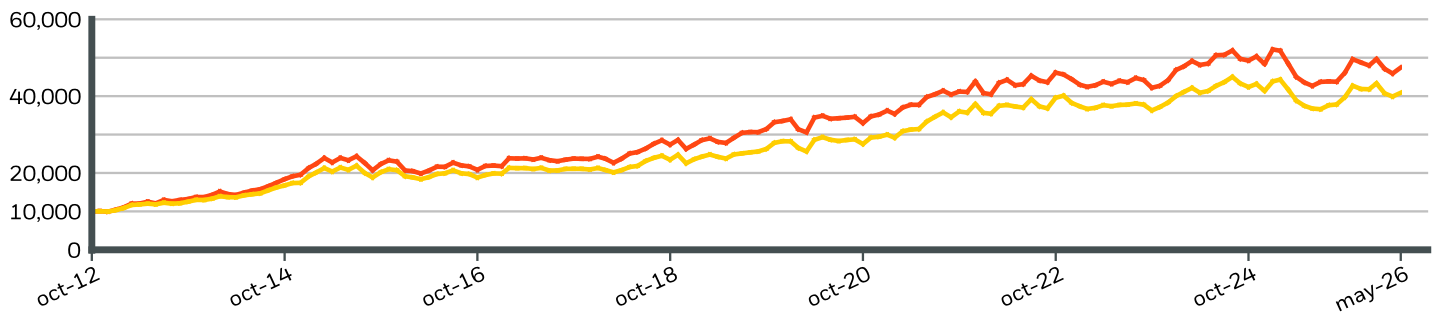


| | 2016 | 2017 | 2018 | 2019 | 2020 | 2021 | 2022 | 2023 | 2024 | 2025 |
|------------------------|-------|------|-------|-------|------|-------|------|-------|------|------|
| Clase del fondo | -4.40 | 7.88 | 10.99 | 27.67 | 5.04 | 24.45 | 1.33 | -0.60 | 9.58 | 0.81 |
| Limitaciones*1 | -4.03 | 5.23 | 7.68 | 25.51 | 4.14 | 28.90 | 0.79 | 0.24 | 7.88 | 1.24 |

⚡ Durante este periodo, la rentabilidad se logró en unas circunstancias que ya no están vigentes.

El 30 de agosto de 2022, el Fondo cambió su nombre y/o su objetivo y política de inversión.

CRECIMIENTO DE UNOS HIPOTÉTICOS 10.000 EUR DESDE EL LANZAMIENTO



RENTABILIDAD ACUMULADA Y ANUALIZADA

| | ACUMULATIVO (%) | | | | | ANUALIZADO (% p.a.) | | |
|------------------------|-----------------|-------|-------|-------|-------|---------------------|--------|-------------------|
| | 1m | 3m | 6m | YTD | 1 Año | 3 Años | 5 Años | Desde su creación |
| Clase del fondo | 3.41 | -4.45 | -4.36 | -2.71 | 8.93 | 3.18 | 4.68 | 12.13 |
| Limitaciones*1 | 2.45 | -5.65 | -4.30 | -2.38 | 9.05 | 3.01 | 5.39 | 10.83 |

Las cifras mostradas hacen referencia a rentabilidades pasadas. La rentabilidad pasada no es un indicador fiable de los resultados futuros y no debe ser el único factor que se considere a la hora de seleccionar un producto o estrategia. La clase de las acciones y la rentabilidad de referencia se muestran en EUR, mientras que la rentabilidad de referencia del fondo de cobertura se muestra en USD. La rentabilidad mostrada se basa en el valor liquidativo (Net Asset Value, NAV), con reinversión de los rendimientos brutos, cuando proceda. En caso de que su inversión se haya realizado en una divisa que no sea la utilizada en el último cálculo de rentabilidad, la rentabilidad de su inversión podrá ser mayor o menor en función de las fluctuaciones de la divisa. **Fuente:** BlackRock

- Clase del fondo BGF World Healthscience FundD2 Euro
- Limitaciones*1 MSCI World Health Care Index Net Return (EUR)

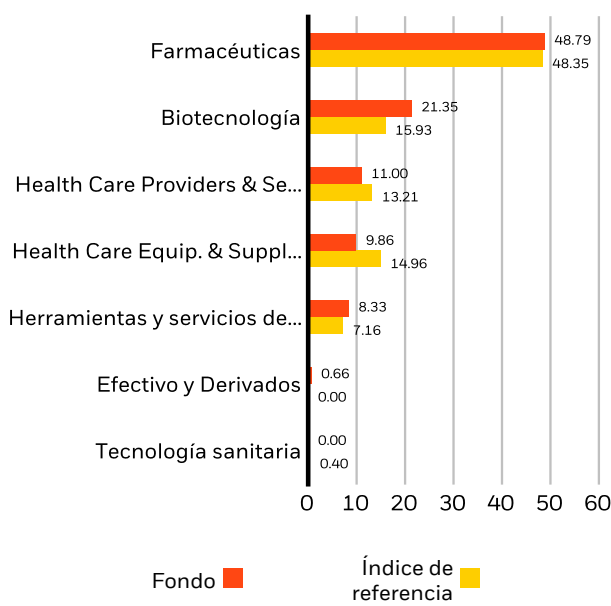
No asegurado por la FDIC - Sin garantía bancaria - Puede perder valor

Diez posiciones principales

| | |
|----------------------------|---------------|
| ELI LILLY | 10.21% |
| JOHNSON & JOHNSON | 8.87% |
| ASTRAZENECA PLC | 5.49% |
| UNITEDHEALTH GROUP INC | 5.31% |
| ROCHE PS PAR AG | 4.70% |
| NOVARTIS AG | 4.47% |
| MERCK & CO INC | 4.23% |
| ABBVIE INC | 4.19% |
| GILEAD SCIENCES INC | 3.70% |
| AMGEN INC | 2.75% |
| Total de la cartera | 53.92% |

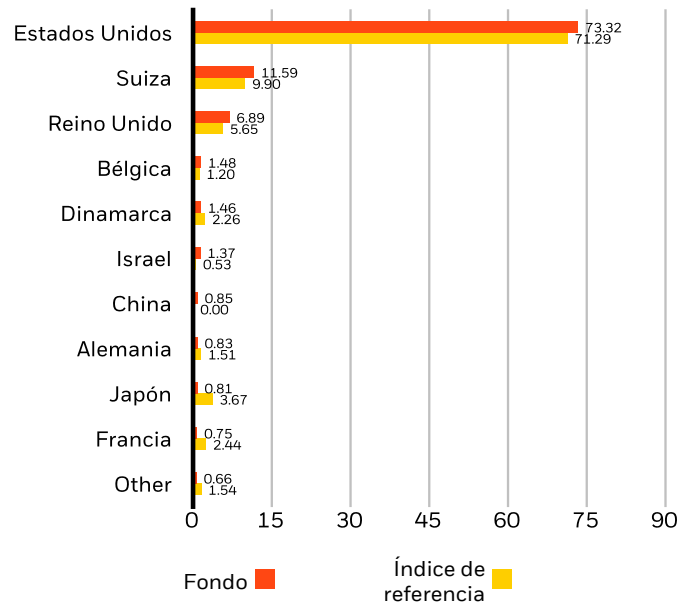
Tenencias sujetas a cambio

DESGLOSE POR SECTORES (%)



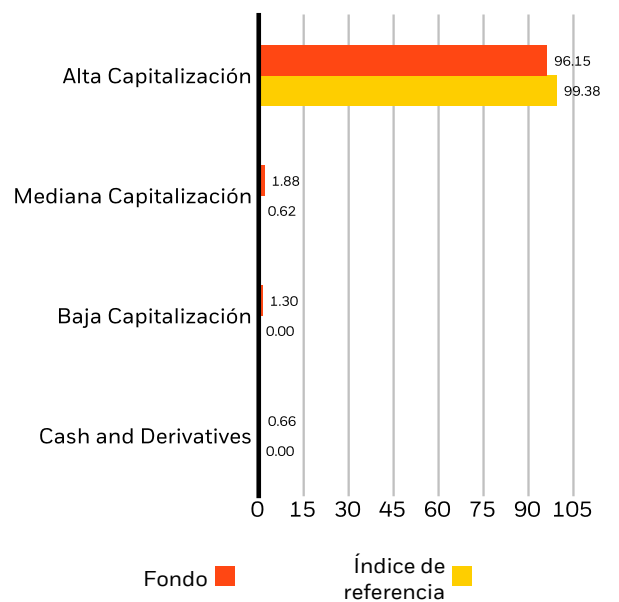
Pueden producirse ponderaciones negativas como resultado de circunstancias específicas (incluidas diferencias horarias entre la fecha de negociación y de liquidación de los valores comprados por los fondos) y/o el uso de ciertos instrumentos financieros, entre ellos los derivados, que se pueden utilizar para ampliar o reducir la exposición al mercado y/o la gestión del riesgo. Las asignaciones están sujetas a cambios.

DESGLOSE GEOGRÁFICO (%)



Las asignaciones están sujetas a cambios. Fuente: BlackRock

CAPITALIZACIÓN DE MERCADO (%)



Las asignaciones pueden variar. Fuente: BlackRock

CARACTERÍSTICAS DE SOSTENIBILIDAD

Las características de sostenibilidad proporcionan a los inversores indicadores específicos no tradicionales. Junto con otros indicadores y datos, permiten a los inversores evaluar los fondos en función de ciertas características ambientales, sociales y de gobernanza. Las características de sostenibilidad no proporcionan una indicación del rendimiento actual o futuro ni representan el perfil potencial de riesgo y rentabilidad de un fondo. Se proporcionan con fines de transparencia y a mero título informativo. Las características de sostenibilidad no deben considerarse únicamente o de forma aislada, sino que son un tipo de información que los inversores pueden considerar al evaluar un fondo.

Los indicadores no determinan si los factores ASG serán adoptados por un fondo ni cómo lo harán. **Salvo que la documentación del fondo exprese otra cosa y se incluya dentro de su objetivo de inversión, los indicadores no cambian el objetivo de inversión de un fondo ni limitan el universo invertible del mismo, por lo que no determinan que un fondo vaya a adoptar una estrategia de inversión centrada en ASG o en el impacto ni filtros de exclusión.** Para más información sobre la estrategia de inversión de un fondo, consulta el folleto del fondo.

| | | | |
|---|--------|---|-----------------------------|
| Porcentaje de Cobertura ESG de MSCI | 98.21% | Calificación de Fondos ESG de MSCI (AAA-CCC) | A |
| Puntuación de Calidad ESG de MSCI - Percentil entre Empresas Similares | 70.80% | Puntuación de Calidad ESG de MSCI (0-10) | 6.86 |
| Fondos en Grupo de Características Similares | 524 | Clasificación Global de Fondos de Lipper | Equity Sector Healthcare |
| Cobertura % de la Intensidad de Carbono Media Ponderada de MSC | 98.87% | Intensidad Media Ponderada de Exposición al Carbono de MSCI (toneladas de emisiones de CO2 / millón de \$ en | 11.24 |

Todos los datos proceden de las Calificaciones de Fondos ESG de MSCI a fecha de **22 may 2026**, tomando como base las posiciones a fecha de **31 ene 2026**. Por lo tanto, las características de sostenibilidad del fondo pueden diferir de las Calificaciones de Fondos ESG de MSCI en algún momento determinado.

Para estar incluido en las Calificaciones de Fondos ESG de MSCI, el 65 % (o el 50 % en el caso de los fondos de bonos o los fondos del mercado monetario) de la ponderación bruta del fondo debe proceder de valores cubiertos por MSCI ESG Research (algunas posiciones en efectivo y otros tipos de activos que no se consideran relevantes para el análisis ESG realizado por MSCI se eliminan antes de calcular la ponderación bruta de un fondo; los valores absolutos de las posiciones cortas se incluyen, pero se tratan como no cubiertos), la fecha de los valores en cartera del fondo debe ser inferior a un año y el fondo debe contar, como mínimo, con diez valores.

INFORMACIÓN IMPORTANTE:

Parte de la información incluida en el presente documento (la «Información») ha sido suministrada por MSCI ESG Research LLC, un asesor de inversiones regulado en virtud de lo establecido en la Ley de Asesores de Inversión de 1940, y puede incluir datos de sus filiales (incluida MSCI Inc. y sus filiales [«MSCI»]), o de terceros (cada uno de ellos, un «Proveedor de Información»), y no podrá ser reproducida ni divulgada de forma total ni parcial sin la obtención de un permiso previo y por escrito. La Información no se ha remitido para su aprobación, ni se ha recibido dicha aprobación, por parte de la SEC de los EE. UU. ni de ningún otro organismo regulador. La Información no se puede utilizar para crear obras derivadas, ni en relación con, ni como parte de, una oferta de compra o venta, o una promoción o recomendación de cualquier valor, instrumento o producto financiero, o estrategia de negociación, ni se debe considerar como una indicación o garantía de ningún rendimiento futuro, análisis, previsión o predicción. Algunos fondos pueden basarse o estar vinculados a índices de MSCI, y MSCI puede recibir una compensación basada en los activos gestionados del fondo o en función de otros factores. MSCI ha establecido una barrera de información entre la investigación de los índices de renta variable y determinada Información. Ninguna parte de la Información se podrá utilizar para determinar qué valores se deben comprar o vender, ni cuándo comprarlos o venderlos. La Información se ofrece «tal cual» y el usuario de la Información asume la totalidad del riesgo derivado cualquier uso que pueda realizar o permitir realizar en relación con la Información. Ni MSCI ESG Research ni ninguna Parte relacionada con la Información ofrece ninguna representación o garantía, expresa o implícita (rechazadas de forma expresa), ni incurrirá en ningún tipo de responsabilidad por cualquier error u omisión presentes en la Información, ni en relación con cualquier daño que se pueda asociar con esta. Todo lo expuesto anteriormente no excluirá ni limitará ninguna responsabilidad que no pueda excluirse o limitarse en virtud de la legislación aplicable.

No asegurado por la FDIC - Sin garantía bancaria - Puede perder valor

GLOSARIO

Calificación de Fondos ESG de MSCI (AAA-CCC): La Clasificación ESG de MSCI se calcula como una asignación directa de las Puntuaciones de Calidad ESG a categorías de calificación basadas en letras (por ejemplo, AAA = 8,6-10). Las Clasificaciones ESG van de líder (AAA y AA), media (A, BBB y BB) hasta rezagada (B y CCC).

Puntuación de Calidad ESG de MSCI (0-10): La Puntuación de Calidad ESG de MSCI (0-10) de los fondos se calcula utilizando la media ponderada de las puntuaciones ESG de los valores en cartera del fondo. La Puntuación también tiene en cuenta la tendencia de Clasificación ESG de los valores en cartera y la exposición del fondo a valores de la categoría rezagada. MSCI ofrece una calificación para los valores subyacentes en función de su exposición a 35 riesgos ESG específicos del sector y su capacidad para gestionar estos riesgos en comparación con empresas del mismo sector.

Clasificación Global de Fondos de Lipper: El grupo de características similares del grupo se define de acuerdo con lo establecido en la Clasificación Global de Lipper.

Intensidad Media Ponderada de Exposición al Carbono de MSCI (toneladas de emisiones de CO₂ / millón de \$ en ventas): Mide la exposición de un fondo a las empresas con emisiones intensivas de carbono. Esta cifra representa las emisiones estimadas de gases de efecto invernadero por cada millón de \$ en ventas en los valores en cartera del fondo. Esto permite realizar una comparación entre fondos de diferentes tamaños.

Clasificación SFDR: Artículo 8: Productos que promueven las características ambientales o sociales y fomentan unas buenas prácticas de gobierno corporativo. **Artículo 9:** Productos que tienen como objetivo realizar inversiones sostenibles y que mantienen unas buenas prácticas de gobierno corporativo. **Otro:** Productos que no cumplen los criterios para ser clasificados como Artículo 8 o 9.

Precio-beneficio: Un ratio de valoración de la cotización actual de la acción de la sociedad comparado con su beneficio por acción en el ejercicio de pronóstico actual, calculado como cotización de la acción actual dividida entre el beneficio por acción actual.

Porcentaje de Cobertura ESG de MSCI: El porcentaje de los valores en cartera de un fondo que tienen datos de clasificación ESG de MSCI.

Puntuación de Calidad ESG de MSCI - Percentil entre Empresas Similares: El Percentil ESG del fondo en comparación con su grupo de características similares de Lipper.

Fondos en Grupo de Características Similares: El número de fondos del grupo de características similares relevante de la Clasificación Global de Lipper que también tienen cobertura ESG.

MSCI Intensidad media ponderada de carbono % Cobertura: Porcentaje de las participaciones del fondo cuyos datos de intensidad de carbono de MSCI están disponibles. El parámetro de Intensidad de Carbono Media Ponderada de MSCI se muestra para fondos con cualquier cobertura. Los fondos con cobertura baja pueden no representar plenamente las características de carbono del fondo debido a la falta de cobertura.

Relación precio-libro: representa el coeficiente del precio de cierre actual de la acción respecto del valor contable por acción del último trimestre.

INFORMACIÓN IMPORTANTE:

** El Morningstar Medalist Rating™ es la expresión resumida del análisis prospectivo de Morningstar sobre las estrategias de inversión, mediante una escala de calificación de Gold, Silver, Bronze, Neutral y Negative. Las calificaciones indican qué inversiones Morningstar considera que tienen más probabilidades de obtener una rentabilidad superior a la de un índice pertinente o la media de un grupo de homólogos sobre una base ajustada por el riesgo a largo plazo. Los analistas asignan unas calificaciones a tres pilares (Personal, Firma Gestora, Proceso) en función de su evaluación cualitativa, bajo la supervisión del Comité de Analyst Rating, y las siguen y revalúan como mínimo cada 14 meses. Para más información sobre estas calificaciones y su metodología, visite global.morningstar.com/managerdisclosures. Las calificaciones no son declaraciones de hechos, ni calificaciones crediticias o de riesgo. La calificación (i) no debe utilizarse como la única base para evaluar un producto de inversión, (ii) comporta riesgos desconocidos que pueden hacer que las expectativas no se cumplan o difieran de lo esperado, (iii) no se garantiza que se base en hipótesis o modelos completos o precisos, (iv) comporta el riesgo de que no se alcance el objetivo de rentabilidad debido a cambios imprevistos en la dirección, la tecnología, la evolución económica, la evolución de los tipos de interés, los costes operativos y/o de materiales, la presión de la competencia, la legislación en materia de supervisión, los tipos de cambio e impositivos y/o los cambios en las condiciones políticas y sociales, y (v) no debe considerarse una oferta o solicitud de compra o venta del producto de inversión.

En el Espacio Económico Europeo (EEE): el presente documento ha sido publicado por BlackRock (Netherlands) B.V., que está autorizada y regulada por la Autoridad reguladora de los mercados financieros en los Países Bajos (AFM). Domicilio social sito en Amstelveenplein 1, 1096 HA, Ámsterdam, Tel: +352 46268 5111. Inscrita en el Registro Mercantil con el n.º 17068311 Por su protección, normalmente las llamadas telefónicas se graban.

En el Reino Unido y en los países no pertenecientes al Espacio Económico Europeo (EEE): el presente documento ha sido publicado por BlackRock Investment Management (UK) Limited, entidad autorizada y regulada por la Autoridad de Conducta Financiera (FCA). Domicilio social: 12 Throgmorton Avenue, Londres, EC2N 2DL. Tel: +352 46268 5111. Inscrita en Inglaterra y Gales con el n.º 02020394. Por su protección, normalmente las llamadas telefónicas se graban. Consulte el sitio web de la FCA si desea obtener una lista de las actividades autorizadas que desarrolla BlackRock.

Este documento constituye material promocional. BlackRock Global Funds (BGF) es una sociedad de inversión de capital variable domiciliada en Luxemburgo, cuyas ventas están autorizadas solo en ciertas jurisdicciones. BGF no está autorizada a vender en los Estados Unidos o a ciudadanos estadounidenses («U.S. persons»). La información de productos que concierna a BGF no debe publicarse en EE. UU. BlackRock Investment Management (UK) Limited es la Distribuidora Principal de BGF y esta y/o la Sociedad de Gestión pueden poner fin a su comercialización en cualquier momento. En el Reino Unido, las suscripciones en BGF solo son válidas si se hacen basándose en el Folleto vigente, los informes financieros más recientes y el Documento de Datos Fundamentales para el Inversor, y, en el EEE y Suiza, las suscripciones en BGF solo son válidas si se realizan sobre la base del Folleto vigente (disponible en inglés, francés, alemán, italiano y polaco), los informes financieros más recientes y el Documento de Datos Fundamentales relativos a los productos de inversión minorista vinculados y los productos de inversión basados en seguros (PRIIP KID) que están disponibles en las jurisdicciones y en el idioma local del lugar donde estén registrados, y pueden encontrarse en www.blackrock.com, en el sitio web del país correspondiente y las páginas de los productos pertinentes. Los Folletos, los Documentos de Datos Fundamentales para el Inversor (solo en el Reino Unido), los documentos de datos fundamentales relativos a los productos de inversión minorista vinculados y los productos de inversión basados en seguros (PRIIP KID) y los formularios de solicitud pueden no estar disponibles para los inversores en ciertas jurisdicciones en las que el Fondo en cuestión no ha sido autorizado. Toda decisión de inversión debe adoptarse sobre la base

INFORMACIÓN IMPORTANTE:

de la información mencionada anteriormente y los Inversores deben conocer todas las características del objetivo del fondo antes de invertir, lo que incluye, en su caso, la información sobre sostenibilidad y las características del fondo relacionadas con la sostenibilidad que figuran en el folleto, que puede encontrarse en www.blackrock.com, en los sitios web de los países pertinentes y en las páginas de productos correspondientes en los que el fondo está registrado para su venta. Si desea obtener información sobre los derechos de los inversores y el procedimiento de presentación de quejas, visite <https://www.blackrock.com/corporate/compliance/investor-right>, disponible en el idioma local en las jurisdicciones donde el fondo está registrado. **LOS OICVM NO GARANTIZAN RENDIMIENTOS Y LA RENTABILIDAD HISTÓRICA NO GARANTIZA RESULTADOS FUTUROS.**

En España: Algunos de los fondos mencionados en este documento están registrados para su distribución en España. Además, algunos de los fondos mencionados en este documento están registrados para su distribución en Portugal. En España, BlackRock Global Funds (BGF) está registrada con el número 140 en la Comisión Nacional del Mercado de Valores (CNMV) de España y BlackRock Strategic Funds (BSF) está registrada con el número 626.

BlackRock ha obtenido los análisis que aparecen en este documento para sus propios fines y puede que haya actuado basándose en ellos. Los resultados de dichos análisis se facilitan únicamente con carácter secundario. Las opiniones expresadas no constituyen asesoramiento de inversión ni de otro tipo, y están sujetas a modificación. No reflejan necesariamente las opiniones de ninguna empresa del Grupo BlackRock ni de ninguna parte de ellas, y no se ofrece garantía alguna respecto de su exactitud.

Este documento tiene fines meramente informativos y no constituye una oferta o una invitación para que ninguna persona invierta en ningún fondo de BlackRock, y no se ha elaborado en relación con ninguna oferta de tales características.

© 2026 BlackRock, Inc. Todos los derechos reservados. BLACKROCK, BLACKROCK SOLUTIONS e iSHARES son marcas comerciales de BlackRock, Inc. o de sus filiales. Las demás marcas comerciales pertenecen a sus respectivos propietarios.

No asegurado por la FDIC - Sin garantía bancaria - Puede perder valor