

Franklin NextStep Conservative Fund W (Mdis) USD

Riesgo objetivo LU1402199241 Reporte Mensual 31 Marzo, 2024

Esta es una comunicación de marketing. Antes de tomar una decisión de inversión definitiva, consulte el folleto y el KID (Documento de Datos Fundamentales).

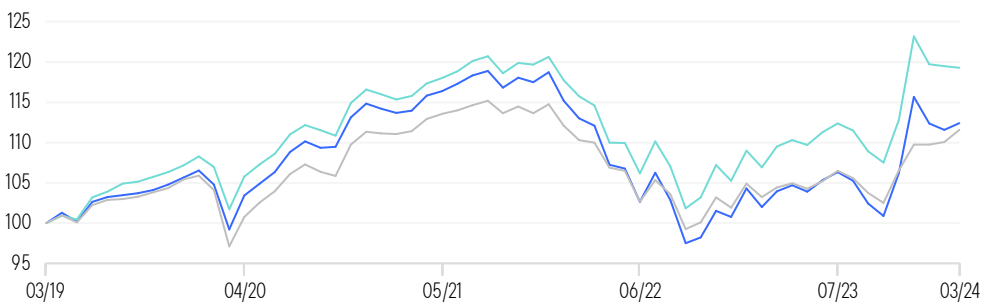
Objetivo de Inversión

El Fondo pretende conseguir el máximo nivel de rentabilidad total de las inversiones aumentando su valor y obteniendo ingresos a largo plazo. El Fondo invierte principalmente en participaciones de fondos mutuos que ofrezcan exposición a valores de renta variable y títulos de deuda de cualquier calidad (incluidos títulos de menor calidad como aquellos sin grado de inversión o sin calificación) emitidos por gobiernos y sociedades de cualquier tamaño y de cualquier país, incluidos los mercados emergentes.

La rentabilidad pasada no puede predecir rentabilidades futuras.

Rentabilidad a 5 Años en divisa de la clase de acción (%)

■ Franklin NextStep Conservative Fund - W (Mdis) USD
 ■ Blended 75% Bloomberg Multiverse (hedged to USD) + 25% MSCI ACWI-NR (USD)
 ■ Media de la categoría



Rentabilidad Discreta Anual en Divisa Base (%)

	03/23	03/22	03/21	03/20	03/19	03/18	03/17	03/16	03/15	03/14
	03/24	03/23	03/22	03/21	03/20	03/19	03/18	03/17	03/16	03/15
W (Mdis) USD	8,13	-7,28	-1,62	14,83	-0,78	1,50	4,54	—	—	—
Índice (USD)	8,95	-4,46	-1,01	13,82	1,72	4,52	5,66	—	—	—
Media de la categoría	6,98	-5,08	-1,28	14,72	-2,89	1,27	3,99	—	—	—

Rentabilidad en Divisa base

	Acumulada					Anualizada				Fecha de Lanz.	
	1 Mes	3 Mes	En el año	1 Año	3 Años	5 Años	Desde Inicio	3 Años	5 Años		Desde Inicio
W (Mdis) USD	1,52	1,91	1,91	8,13	-1,36	12,39	23,01	-0,46	2,36	2,66	13.05.2016
Índice (USD)	1,47	2,08	2,08	8,95	3,03	19,29	37,75	1,00	3,59	4,15	—
Media de la categoría	1,36	1,68	1,68	6,88	0,15	11,58	21,47	0,05	2,22	2,50	—
Ranking de cuartiles	2	2	2	2	3	2	—	3	2	—	—

El valor de las acciones del fondo y los ingresos que se obtengan de él pueden bajar o subir, y es posible que los inversores no recuperen la totalidad del importe invertido.

Los datos facilitados sobre la rentabilidad se encuentran en la moneda de la clase de acciones e incluyen los dividendos reinvertidos antes de aplicar los impuestos y una vez descontadas las comisiones de gestión. No se han deducido los gastos de venta, impuestos y otros costes aplicados localmente. La rentabilidad del Fondo puede aumentar o disminuir como consecuencia de las fluctuaciones del tipo de cambio de divisas. Las cifras de rentabilidad hasta la fecha pueden obtenerse en nuestro sitio web.

Una vez se ha convertido la rentabilidad para la cartera o su índice de referencia, se pueden usar tipos de cambio de cierre de divisas entre la cartera y su índice de referencia.

Información General

Divisa base	USD
fecha de Lanzamiento	05.02.2016
fecha de Inicio de la Clase de Acciones	13.05.2016
Frecuencia de dividendos	Mensual
Inversión mínima	USD 1000
ISIN	LU1402199241
Bloomberg	FRNCWMU LX
Rendimiento de distribución	1,53%
Categoría Morningstar	Cautious Allocation (USD)

Índice de Referencia y Tipo

Blended 75% Bloomberg Multiverse (hedged to USD) + 25% MSCI ACWI-NR	Comparador
---	------------

Comisiones

Comisión inicial máxima	0,00%
Comisión de salida	—
Comisión de gestión anual	0,97%
Comisión de rentabilidad	—

Los gastos son las comisiones que el Fondo cobra a los inversores para cubrir los costes de funcionamiento del Fondo. También se incurrirá en costes adicionales, incluidas las comisiones de las transacciones. Estos costes son pagados por el Fondo, lo que repercutirá en la rentabilidad global del mismo. Los gastos del Fondo se efectuarán en varias divisas, lo que significa que los pagos podrían aumentar o disminuir como consecuencia de las fluctuaciones de los tipos de cambio.

Características del Fondo

	Fondo
Valor liquidativo-W (Mdis) USD	\$10,96
Patrimonio	\$30,00 millones
Desviación estándar (5 años)	7,50%

Asignación de activos (% del Total)

	Fondo
Fixed Income Funds	73,46
Equity Funds	24,83
Liquidez	1,71

Principales Posiciones (% del total)

	Fondo
JPMORGAN FUNDS - AGGREGATE BOND FUND	18,64
FTGF-FTGF WESTERN ASSET US CORE PLUS BOND FUND	14,35
ISHARES CORE GLOBAL AGGREGATE BOND UCITS ETF	13,76
FTIF-FRANKLIN U.S. LOW DURATION FUND	7,12
FRANKLIN USD INVESTMENT GRADE CORPORATE BOND UCITS ETF	6,71
FTGF-FTGF BRANDYWINE GLOBAL INCOME OPTIMISER FUND	5,36
FTGF-FTGF CLEARBRIDGE US LARGE CAP GROWTH FUND	4,36
ISHARES USD TREASURY BOND 7-10YR UCITS ETF	4,00
ISHARES CORE S&P 500 UCITS ETF	3,71
FTGF-FTGF CLEARBRIDGE VALUE FUND	3,68

Geográfico (% del total)

	Fondo
Estados Unidos	51,30
Mercados emergentes	3,60
Europa	3,40
Japón	1,85
Australia	0,30
Otros Países	37,83
Liquidez	1,71

Equipo Gestor del Fondo

	Años en la Empresa	Años de Experiencia
Thomas Nelson, CFA	16	32
Wylie Tollette, CFA	25	34
Marzena Hofrichter, CFA	13	17

¿Cuáles son los Principales Riesgos?

El Fondo no ofrece ninguna garantía o protección de capital y existe la posibilidad de que el inversor no recupere la cantidad invertida. El fondo está sujeto a los siguientes riesgos de importancia significativa: **Riesgo de contraparte:** el riesgo de incumplimiento de las obligaciones por parte de entidades o agentes financieros (cuando presten servicio como contraparte de los contratos financieros) por causa de insolvencia, quiebra o de otro tipo. **Riesgo de crédito:** riesgo de pérdida derivado del impago que puede producirse si un emisor no efectúa pagos del principal o de intereses en su debido momento. El riesgo es mayor si el Fondo posee títulos de calificación baja, de grado especulativo. **Riesgo de instrumentos derivados:** el riesgo de pérdida en un instrumento en el que un cambio pequeño en el valor de la inversión subyacente puede repercutir en gran medida en el valor de dicho instrumento. Los derivados pueden implicar riesgos adicionales de liquidez, de crédito y de contraparte. **Riesgo de mercados emergentes:** riesgo relacionado con la inversión en países que tienen sistemas reglamentarios, jurídicos, económicos y políticos menos desarrollados y que pueden verse afectados por problemas de custodia, de falta de liquidez o de transparencia o de inestabilidad económica/política. **Riesgo de divisa extranjera:** el riesgo de pérdida derivado de las fluctuaciones de los tipos de cambio o debido a la normativa de control cambiario. **Riesgo de fondos de inversión:** riesgo de que la inversión en otros fondos pueda resultar más cara o proporcione menos liquidez que la inversión directa en títulos subyacentes, o de que las posiciones de un fondo cerrado se puedan negociar con una prima o un descuento respecto de su valor liquidativo.

La información completa sobre los riesgos de invertir en el Fondo se encuentra en el folleto del Fondo.

Glosario

Comisión de gestión anual: La cifra de gastos corrientes (OCF) incluye las comisiones abonadas a la sociedad gestora, al gestor de inversiones y al depositario, así como algunos otros gastos. El OCF se calcula tomando los principales costes materiales pagados durante el periodo de 12 meses indicado y dividiéndolos por el activo neto medio durante el mismo periodo. El OCF no incluye todos los gastos pagados por el fondo (por ejemplo, no incluye lo que el fondo abona por la compra y venta de valores). Para obtener una lista completa de los tipos de costes deducidos de los activos del fondo, consulte el folleto. Para conocer los costes anuales totales recientes, así como los escenarios hipotéticos de rentabilidad que muestran los efectos que distintos niveles de rendimiento podrían tener sobre una inversión en el fondo, consulte el KID. **Rendimiento de distribución:** El rendimiento de distribución refleja los importes que cabe esperar que se distribuyan en los próximos 12 meses como porcentaje del valor liquidativo de la clase en la fecha de referencia. Se basa en una instantánea de la cartera en ese día. No incluye gastos de suscripción y los inversores pueden estar sujetos a impuestos sobre las distribuciones. **Comparador:** El índice de referencia se utiliza para comparar la rentabilidad del Fondo, pero no limita la gestión de éste. La **desviación estándar** mide el grado en el que la rentabilidad de un fondo varía con respecto al promedio de sus rentabilidades anteriores. Cuanto mayor es la desviación estándar, mayor es la probabilidad (y el riesgo) de que el rendimiento de un fondo fluctúe con respecto a la rentabilidad media.

Información sobre los Datos de la Cartera

Las posiciones se proporcionan con carácter únicamente informativo y no deberían interpretarse como una recomendación para comprar o vender los valores mencionados.

Información importante

Este es un subfondo («Fondo») de Franklin Templeton Investment Funds («FTIF»), una SICAV registrada en Luxemburgo. Las suscripciones de acciones del Fondo solo pueden realizarse a partir de la información recogida en el folleto vigente del Fondo y, si está disponible, en el correspondiente Documento de datos fundamentales («KID»), acompañados del último informe anual auditado disponible y del último informe semestral, si fue publicado con posterioridad. Puede encontrar estos documentos en nuestra página web en www.ftidocuments.com, así como también los puede obtener, de manera gratuita, solicitándolos a su representante de FT local o por medio del Servicio de Funciones para Inversores Europeos de FT, disponible en <https://www.eifs.lu/franklintempleton>. Los documentos del Fondo están disponibles en inglés, árabe, francés, alemán, italiano, polaco y español. Además, encontrará un resumen de los derechos de los inversores en www.franklintempleton.lu/summary-of-investor-rights. Dicho resumen está disponible en inglés. Se notifica la comercialización de los subfondos de FTIF en múltiples Estados miembros de la UE conforme a la Directiva sobre UCITS. FTIF puede poner fin a dichas notificaciones con respecto a cualquier clase de acciones o subfondo en cualquier momento mediante el proceso contemplado en el artículo 93a de la Directiva sobre UCITS. Para evitar dudas, si usted decide invertir, estará comprando acciones/participaciones en el Fondo y no estará invirtiendo directamente en los activos subyacentes del Fondo.

Dada la variedad de opciones de inversión que existen hoy en día, recomendamos a los inversores que busquen la ayuda de un asesor financiero.

CFA® y Chartered Financial Analyst® son marcas comerciales propiedad de CFA Institute.

© **Morningstar, Inc.** Todos los derechos reservados. La información que figura en este documento 1) es propiedad de Morningstar, así como de sus proveedores de contenidos; 2) no puede copiarse ni distribuirse; y 3) no se garantiza que sea correcta, completa ni oportuna. Ni Morningstar ni sus proveedores de contenidos son responsables de los daños o las pérdidas que se deriven de cualquier uso de esta información.

La rentabilidad neta comprende los ingresos tras deducir los impuestos retenidos al pagar los dividendos.

En Europa (salvo Polonia y Suiza) este informe financiero lo publica Franklin Templeton International Services S.à r.l., supervisado por la Commission de Surveillance du Secteur Financier - 8A, rue Albert Borschette, L-1246 Luxemburgo. Tel.: +352-46 66 67-1; fax: +352-46 66 76.

En España publicado por Franklin Templeton International Services S.à r.l., sucursal en España - Profesional del Sector Financiero bajo la supervisión de la CNMV - José Ortega y Gasset 29, Madrid. Tel: +34 91 4263600 - Fax: +34 915771857

© 2024 Franklin Templeton. Todos los derechos reservados.