



La Française Carbon Impact Income R



Registrado en: FR ES

CIFRAS CLAVE

VL: 1 084,82€

Activo neto del fondo: 4,16M€

INDICADOR SINTÉTICO DE RIESGO



HORIZONTE DE INVERSIÓN



CARACTERÍSTICAS

Forma jurídica: Fondo de Inversión OICVM

Clasificación de la AMF: No clasificado

Fecha de creación: 03/01/2012

Asignación de sumas distribuibles: Capitalización

Divisa: EUR

Frecuencia de valoración: Diaria

Clientes: Todos los suscriptores

Principales riesgos incurridos: arbitraje, cambio de divisas, cocos, crédito, derivados, discrecional, mercados emergentes, High Yield, pérdida de capital, tipo de interés

INFORMACIÓN COMERCIAL

Código ISIN: FR001176338

Código Bloomberg: LFPPEMR FP Equity

Centralización: D antes de las 9H15

Fecha de Liquidación: D+2 días hábiles

Elegibilidad para el PEA: No

Comisión de suscripción máx.: 3%

Comisión de reembolso máx.: 0%

Gastos de gestión y otros gastos administrativos y de explotación: 2.33% (31/12/2023)

Costes de transacción: 0.00% (31/12/2023)

Depositario: BNP Paribas SA

Administrador: BNP Paribas SA

Sociedad gestora: La Française Asset Management

Gestores: Gaël BINOT, Hervé CHATOT

ESTRATEGIA DE INVERSIÓN

El FCP La Française Carbon Impact Income pretende generar, mediante la inversión en su subfondo principal de conformidad con la ley luxemburguesa La Française LUX - Carbon Impact Income, un crecimiento regular en ingresos y capital a medio y largo plazo invirtiendo en títulos previamente seleccionados según criterios de inversión ESG y con un objetivo de reducir las emisiones de carbono. La rentabilidad del FCP será inferior a la de su fondo principal teniendo en cuenta sus propios gastos de gestión.

RENTABILIDADES NETAS

Las cifras mostradas corresponden a rentabilidades pasadas, no son garantía de rentabilidades futuras y no son constantes a lo largo del tiempo. Estas rentabilidades no tienen en cuenta las comisiones y gastos relacionados con la suscripción y reembolso de participaciones.

Acumuladas	1 mes	3 meses	YTD	1 año	3 años	5 años	Creación
Fondo	0,91%	4,44%	0,98%	6,02%	-4,82%	-0,98%	8,48%
Anualizadas	3 años		5 años		Creación		
Fondo	-1,63%		-0,20%		0,67%		

HISTÓRICO DE RENTABILIDADES MENSUALES

	Ene.	Feb.	Mar.	Abr.	Mayo	Junio	Julio	Agosto	Sept.	Oct.	Nov.	Dic.	Año
2024 Fondo	0,07%	0,91%											0,98%
2023 Fondo	2,94%	-2,32%	-0,53%	0,35%	-0,97%	1,97%	1,04%	-0,89%	-2,17%	-1,34%	4,20%	3,42%	5,57%
2022 Fondo	-3,90%	-2,99%	0,67%	-3,44%	0,02%	-7,01%	3,61%	-1,47%	-5,72%	1,64%	5,53%	0,05%	-12,95%
2021 Fondo	-0,72%	-0,23%	0,02%	1,65%	0,93%	0,63%	0,50%	1,03%	-2,42%	0,50%	-2,40%	2,22%	1,60%
2020 Fondo	-0,14%	-0,28%	-4,62%	0,46%	1,73%	0,74%	0,97%	-0,03%	-2,30%	0,07%	5,70%	1,98%	4,02%

EVOLUCIÓN DE LA RENTABILIDAD A 3 AÑOS



INDICADORES DE RENTABILIDAD

Frecuencia semanal	1 año	3 años	5 años	A 5 años	
Volatilidad del fondo	5,98%	7,34%	6,47%	Plusvalía máxima	15,40% (24/03/2020 -> 06/09/2021)
Ratio de Sharpe	0,38	-0,38	-0,11	Pérdida máx.	-21,09% (06/09/2021 -> 14/10/2022)
Value-at-Risk (99%, 7 días)	-1,17%	-1,69%	-1,41%	Recuperación	no alcanzado

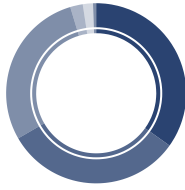
Documento dirigido a inversores profesionales y no profesionales. Rogamos consulten la advertencia legal contenida en la última página. No es un documento contractual. Antes de suscribir, se ruega dirigirse al folleto del fondo disponible en internet en el sitio: www.la-francaise.com. Fuente: La Française Asset Management, Bloomberg



La Française Carbon Impact Income R

Datos a través de la transparencia del Fondo Maestro La Française LUX - Carbon Impact Income

CLASES DE ACTIVOS



Deudas emergentes	34,84%
Bonos corporativos	31,79%
Renta variable	28,67%
Deudas no emergentes	2,26%
Mercado monetario	1,83%
REITS / Inmovible	0,56%

SECTORES DE BONOS

En % del activo neto (excluyendo liquidez)

Estado	37,09%
Consumo no cíclico	9,26%
Consumo Cíclico	5,94%
Comunicaciones	5,71%
Financieros	3,58%
Servicios públicos	2,44%
Industriales	2,27%

SECTORES ICB

En % del activo neto (excluyendo liquidez)

Tecnología	7,81%
Industriales	5,14%
Salud	3,81%
Consumo Discrecional	3,07%
Empresas del Sector Financiero	2,84%
Bienes de consumo básico	1,60%
Energía	1,31%
Servicios públicos	1,22%
Materiales básicos	0,95%
Telecomunicaciones	0,93%
Sector inmobiliario	0,56%

PERFORMANCE_INDICATORS_MAI

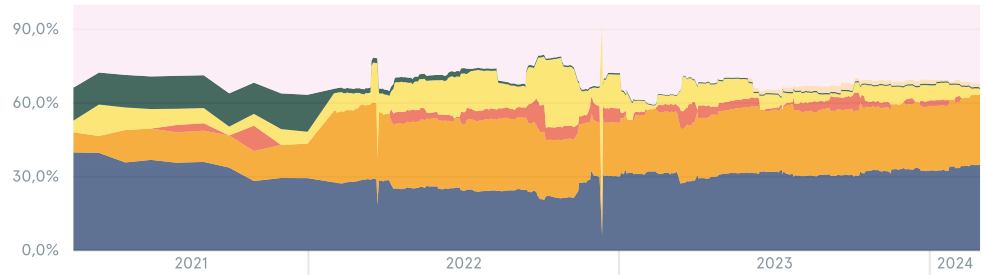
Excluyendo liquidez

yield_no_hedge_cost_dirr	4,83%
Coste de la cobertura de divisas	-0,74%

*Universo:

EVOLUCIÓN DE LA ASIGNACIÓN

● Deudas emergentes ● Renta variable ● Overlay ● Mercado monetario ● REITS / Inmovible
● Deudas no emergentes ● Bonos corporativos



PRINCIPALES POSICIONES

Excluyendo liquidez

Renta variable	Peso	Bonos	Peso
Caterpillar Inc	1,15%	Mexican 2,66 % 24/05/2031	4,01%
Qualcomm Inc	1,10%	Chile 2.55 % 27/01/2032	3,45%
Apple Computer Inc	1,01%	La Française Rendement Global 2028 Plus - Part :	2,58%
Johnson & Johnson	0,97%	Uruguay 4,38 % 23/01/2031	2,49%
Home Depot Inc	0,92%	Edf 7,500 % 31/12/2049	2,44%
Microsoft Corp	0,86%	Indonesia Eur 3,75 % 14/06/2028	2,26%
American Express Co	0,67%	Etat Français 0.500 % 25/06/2044	2,26%
Hsbc Holdings Plc	0,65%	Croatia 2,88 % 22/04/2032	2,20%
Bristol-myer Sqb	0,57%	Costa Rica 6.125 % 19/02/2031	2,07%
Cisco Systems Inc	0,52%	Colombia 7.38 % 18/09/2037	2,07%

Número de posiciones en cartera: 155

Peso de las 10 primeras posiciones: 25,83%

EXPOSICIÓN A RENTA VARIABLE (29.82%)

● Fondo



SENSIBILIDAD RENTA FIJA (3.61)

● Fondo

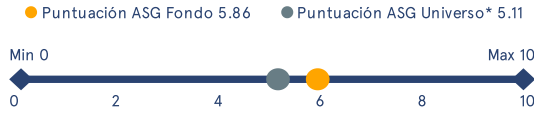




La Française Carbon Impact Income R

*Universo:

PUNTUACIÓN ESG, HUELLA DE CARBONO E INTENSIDAD DE CARBONO



	Fondo	Universo*
Cobertura ASG	99,91%	98,22%
Puntuación ASG	5,86	5,11
Puntuación A	5,91	4,94
Puntuación S	6,03	5,44
Puntuación G	5,67	5,04
Cobertura Huella de carbono	99,82%	93,51%
Huella de carbono	69,31	74,56
Cobertura de intensidad de carbonc	99,89%	98,08%
Intensidad carbono	200,27	346,38

PUNTUACIÓN ESG POR BOLSILLO

Min 0 / Max 10

	Renta variable	Renta variable universo	Crédito	Crédito universo	Gobiernos	Estados universo
Cobertura ASG	100,00%	99,85%	100,00%	96,34%	100,00%	99,28%
Puntuación A	6,6	6,3	6,4	4,8	4,9	4,4
Puntuación S	6,1	5,7	6,1	4,7	6,0	6,0
Puntuación G	6,2	5,9	5,4	5,0	5,4	4,7
Puntuación ASG	6,3	5,9	6,0	4,8	5,4	5,0

Renta variable universo: MSCI World Dividends nets réinvestis (USD)

Crédito universo: ICE BofA Global High Yield Index Total return

Estados universo: JPM EM Bond Index Global Diversified (\$)

PRINCIPALES PUNTUACIONES DE ESG

Min 0 / Max 10

RENDA VARIABLE

Mejores puntuaciones	Peso	Puntuación ASG
Applied Materials Inc	0,37%	7,95
Verbund Ag	0,12%	7,87
Cognizant Tech Solutions	0,21%	7,74
Elevance Health Inc	0,06%	7,68
Abbott Laboratories	0,29%	7,68
Peores puntuaciones	Peso	Puntuación ASG
Caterpillar Inc	1,15%	4,63
Netapp Inc	0,36%	4,77
Cdw Corp/de	0,23%	4,86
Steel Dynamics Inc	0,25%	4,87
Resmed Inc	0,06%	4,95

CRÉDITO

Mejores puntuaciones	Peso	Puntuación ASG
LORCA TELECOM BONDCO	1,10%	7,11
Banco Sabadell	1,18%	6,95
EDF	2,44%	6,56
IMPREGILO	1,19%	6,41
Organon & Co/Organon Foreign	1,03%	6,31
Peores puntuaciones	Peso	Puntuación ASG
Iliad Sa	1,13%	4,57
Cirsra Finance International SARL	1,23%	4,89
GRUENENTHAL GMBH	1,10%	5,00
Loxam SAS	1,59%	5,05
Gamenet Group Spa	1,20%	5,20

GOBIERNOS

Mejores puntuaciones	Peso	Puntuación ASG
Estado Polaco	0,35%	6,48
Estado Francés	2,26%	6,46
Estado Chileno	3,45%	6,45
Estado Croata	2,20%	6,40
Estado Húngaro	0,94%	6,38
Peores puntuaciones	Peso	Puntuación ASG
Estado marfileño	0,94%	3,84
Estado ecuatoriano	0,98%	4,34
Indonesia Estado	4,27%	4,65
Estado Mexicano	4,42%	4,71
Estado colombiano	2,07%	4,83

DEFINICIONES DE TÉRMINOS EXTRAFINANCIEROS

Puntuación ASG: mide la calidad general ASG de una compañía. Se calcula como una media ponderada de las tres puntuaciones factoriales (Sostenibilidad Ambiental, Capital Humano y Sostenibilidad Organizacional), utilizando ponderaciones específicas del sector. La puntuación ASG del universo de inversión está automatizada y permite ajustes para reflejar la información adicional de que disponen los analistas del ASG, según corresponda.

Sostenibilidad Ambiental: El primer factor del modelo ASG de La Française evalúa el desempeño y las estrategias de las compañías para reducir los impactos ambientales en sus operaciones y en la cadena de valor.

Capital humano: el segundo factor del modelo ASG evalúa las políticas, los programas y el desempeño de las compañías para gestionar y desarrollar su mano de obra.

Sostenibilidad organizacional: el tercer factor del modelo ASG evalúa la calidad de las prácticas de gobierno corporativo de las compañías y su gestión de las relaciones con los grupos de interés (por ejemplo, los proveedores).

Puntaje de Impacto de Carbono: El puntaje de Impacto de Carbono se calcula como un promedio simple de indicadores para cada categoría del TCFD (Grupo de Trabajo sobre Divulgaciones Financieras Relacionadas con el Clima) a nivel de empresa, y se puede ajustar para reflejar la información adicional disponible para los analistas de ESG como apropiado.

Intensidad de carbono: La intensidad de carbono de una empresa se calcula como la relación entre el volumen de emisiones de gases de efecto invernadero (GEI) de la empresa en toneladas de CO₂e y la facturación.

Huella de Carbono: indicador de las emisiones de CO₂ generadas por las compañías de nuestra cartera (en toneladas de CO₂ por millón de euros invertidos). El modelo de cálculo de CO₂ es proporcionado por La Française, basándose principalmente en los datos proporcionados por la CDP. Cubre los alcances 1 y 2. El cálculo es el siguiente: $\sum (i \text{ a } n) (\text{Inversión } i / \text{Enterprise value}) / (\text{Valor actual de la cartera}) \times \text{Emisiones del emisor } i$



La Française Carbon Impact Income R

ADVERTENCIAS

La información contenida en este documento no constituye en modo alguno una oferta o solicitud de inversión, ni un consejo de inversión o una recomendación sobre inversiones específicas. Las cifras dadas no tienen valor contractual y están sujetas a modificaciones.

Se trata de un documento publicitario. El país de origen del fondo es Francia.

La información sobre el fondo, incluidos los cálculos de rentabilidad y otros datos, es facilitada por la sociedad de gestión en la fecha del documento.

Dependiendo de la estrategia del fondo, los datos denominados «internos» pueden diferir de los mencionados en el folleto. Los datos internos no son vinculantes para la sociedad de gestión, que es libre de modificarlos sin previo aviso dentro de los límites del folleto, que es el único vinculante. La sociedad de gestión entiende por «datos internos» un conjunto de elementos tales como: límites internos de gestión, análisis económicos, comentarios de los gerentes. Esta lista no es exhaustiva.

Las calificaciones Morningstar y/o Lipper tienen derechos de autor. Todos los derechos reservados. La información presentada: 1) pertenece a Morningstar y/o Lipper y/o a sus proveedores de información; 2) no puede ser reproducida ni redistribuida; 3) se presenta sin ninguna garantía de exactitud, exhaustividad o actualidad.

Se recuerda que la rentabilidad pasada no es garantía de rentabilidad futura y no es constante en el tiempo. En vista de los riesgos económicos y financieros, no se puede garantizar que el fondo presentado alcance su objetivo.

La documentación comercial y reglamentaria (incluido el folleto de cada fondo) está disponible, en inglés, en el sitio web del Grupo La Française (www.la-francaise.com) y/o a petición de su contacto financiero habitual.

Documento publicado por La Française AM Finance Services, 128, boulevard Raspail, 75006 París, Francia, sociedad regulada por la «Autoridad de Control Prudencial» (www.acp.banque-france.fr), con la referencia 18673 X.

Este documento es confidencial, para uso estrictamente privado y destinado únicamente a informar a la persona a quien fue facilitado por el Grupo La Française. No se autoriza la divulgación de la información contenida en esta presentación de ninguna forma sin el consentimiento previo por escrito del Grupo La Française. Los nombres, logotipos o eslóganes que identifican los productos o servicios del Grupo La Française son propiedad exclusiva de este último y no pueden ser utilizados de ninguna forma sin el consentimiento previo por escrito del Grupo La Française.

Información importante para inversores en Alemania

Agente de información y agente pagador: BNP PARIBAS Securities Services S.A. - Zweigniederlassung Frankfurt am Main, Europa-Allee 12, 60327 Fráncfort del Meno

Información importante para inversores en España

Representante local: Allfunds Bank SA Calle Estafeta 6 - Complejo Plaza de la Fuente, Edificio 3, La Moraleja, España

Información importante para inversores en Italia

Distribuidor local: BNP PARIBAS Securities Services, Via Ansperto no. 5 20123 Milán, Italia

Información importante para inversores en el Reino Unido

Agente de información y agente pagador: BNP Paribas Securities Services London, 5 Moorgate, Londres, EC2R 6PA Reino Unido

Información importante para inversores en Suiza

Representante local: ACOLIN Fund Services AG, Leutschenbachstrasse 50, CH-8050 Zurich y Agente de Pagos local: NPB Neue Privat Bank AG, Limmatquai 1/am Bellevue, P.O.Box, CH-8024 Zurich. El folleto, las fichas de información básica, el reglamento y los informes anuales y semestrales pueden obtenerse gratuitamente del representante. Los datos de rentabilidad no tienen en cuenta las comisiones y gastos de emisión y reembolso de participaciones.

Información importante para inversores en Singapur

El fondo no está autorizado en virtud del artículo 286 de la Securities and Futures Act (Cap. 289) («SFA») ni reconocido en virtud del artículo 287 de la SFA, y no puede ofrecerse al público. Este material y cualquier otro documento emitido en relación con la oferta o venta de Participaciones no constituye un folleto según se define en la SFA y no se archivará ni registrará como folleto ante la Autoridad Monetaria de Singapur. No se aplica la responsabilidad legal en virtud de la SFA en lo que respecta al contenido de los folletos. No se puede realizar ninguna oferta o invitación para suscribir o comprar participaciones, ni ningún documento u otro material (incluido, entre otros, este material) relacionado con el Fondo puede ser difundido o distribuido, directa o indirectamente, a ninguna persona en Singapur que no sea un inversor institucional (como se define en el artículo 4A de la SFA) de acuerdo con el artículo 304 de la SFA. Cuando se hace una oferta a inversores institucionales de conformidad con el artículo 304 de la SFA, pueden aplicarse ciertas restricciones a las acciones adquiridas en el marco de dicha oferta.

Gestor: Equipo de gestión actual, susceptible de cambiar con el tiempo.