

## Templeton BRIC Fund

**Clase A(acc)EUR-H1 • ISIN LU0316493401 •** Un compartimento de Franklin Templeton Investment Funds  
La sociedad gestora es Franklin Templeton International Services S.à r.l.

### Objetivos y política de inversión

Templeton BRIC Fund (el "Fondo") pretende aumentar el valor de sus inversiones en el medio y largo plazo.

El Fondo invierte principalmente en:

- valores de renta variable emitidos por sociedades de cualquier tamaño ubicadas en Brasil, Rusia, India o China (incluso Hong Kong y Taiwán) o que lleven a cabo una parte significativa de su actividad comercial en los mismos

El Fondo puede invertir en menor medida en:

- títulos de renta variable o de deuda emitidos por sociedades de cualquier tamaño ubicadas en cualquier país, incluso en cualquier otro mercado emergente.

Como uno de los pioneros de inversión directa en los mercados bursátiles de Brasil, Rusia, India y China, el equipo de inversiones recurre a un análisis financiero en profundidad para seleccionar valores individuales que considera que ofrecerán las mejores oportunidades para aumentar el valor a largo plazo.

Puede solicitar la venta de sus acciones cualquier día hábil de Luxemburgo. Para la clase de acción de acumulación mostrada en este documento, los dividendos son reinvertidos en el Fondo.

Para obtener más información acerca de los objetivos y la política de inversión del Fondo, consulte la sección de "Información del Fondo - Objetivos y Políticas de Inversión" del folleto actual de Franklin Templeton Investment Funds.

El índice de referencia del Fondo es el MSCI BRIC Index. El índice de referencia se indica únicamente a título informativo y el gestor del Fondo no prevé replicarlo. El Fondo puede desviarse de este índice de referencia.

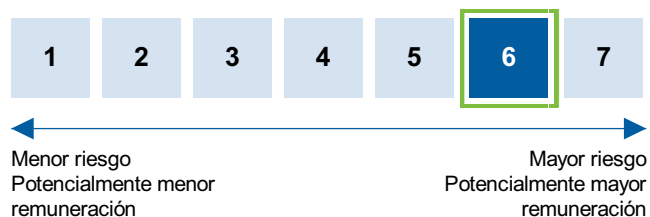
#### Términos para la comprensión

**Títulos de deuda:** Valores que representan la obligación del emisor de reembolsar un préstamo en una fecha específica y de pagar interés.

**Mercados emergentes:** Países cuya economía, cuyo mercado de valores, cuya situación política y cuyo marco regulatorio no están totalmente desarrollados.

**Valores de renta variable:** Valores que representan una participación en la propiedad de una sociedad.

### Perfil de riesgo y remuneración



#### ¿Qué significa este indicador y cuáles son sus límites?

Este indicador está diseñado para ofrecerle una medición de las variaciones de los precios de esta clase de acción según su comportamiento histórico.

Los datos históricos pueden no constituir una indicación fiable del futuro perfil de riesgo del Fondo. No hay garantías de que la categoría indicada vaya a permanecer inalterable y puede variar a lo largo del tiempo.

La categoría más baja no significa libre de riesgo.

#### ¿Por qué el Fondo se encuentra en esta categoría específica?

El Fondo invierte principalmente en valores de renta variable de sociedades situadas en Brasil, Rusia, India y China o que lleven a cabo una parte

significativa de su actividad en dichos países. Dichos mercados emergentes han estado históricamente sujetos a variaciones significativas de los precios, con frecuencia en mayor medida que los mercados de renta variable a nivel mundial. En consecuencia, la rentabilidad del Fondo puede fluctuar significativamente en periodos de tiempo relativamente cortos.

#### Riesgos de importancia significativa que no están reflejados adecuadamente en el indicador:

**Riesgo de mercados emergentes:** el riesgo relacionado con invertir en países que tengan sistemas políticos, económicos, jurídicos y regulatorios menos desarrollados, y que puedan verse afectados por la inestabilidad política o económica, la falta de liquidez o transparencia, o problemas de custodia.

**Riesgo de divisa:** el riesgo de pérdida proveniente de fluctuaciones en los tipos de cambio o debido a la normativa de control cambiario.

**Riesgo de liquidez:** el riesgo que surge cuando condiciones adversas de mercado afectan la capacidad de vender activos cuando es necesario. La falta de liquidez puede tener un impacto negativo en el precio de los activos.

Para obtener un análisis completo de todos los riesgos aplicables a este Fondo, consulte la sección "Consideraciones sobre riesgos" del folleto actual de Franklin Templeton Investment Funds.

## Gastos

Los gastos que usted abona sirven para pagar los costes de gestión del Fondo, incluidos los costes de comercialización y distribución. Dichos gastos reducen el crecimiento potencial de su inversión.

### Gastos no recurrentes percibidos con anterioridad o con posterioridad a la inversión

<b>Gastos de entrada</b>	5,75%
<b>Gastos de salida</b>	No corresponde

*Este es el máximo que puede detrarse de su capital antes de proceder a la inversión.*

### Gastos detraídos del fondo a lo largo de un año

<b>Gastos corrientes</b>	2,47%
--------------------------	-------

### Gastos detraídos del Fondo en determinadas condiciones específicas

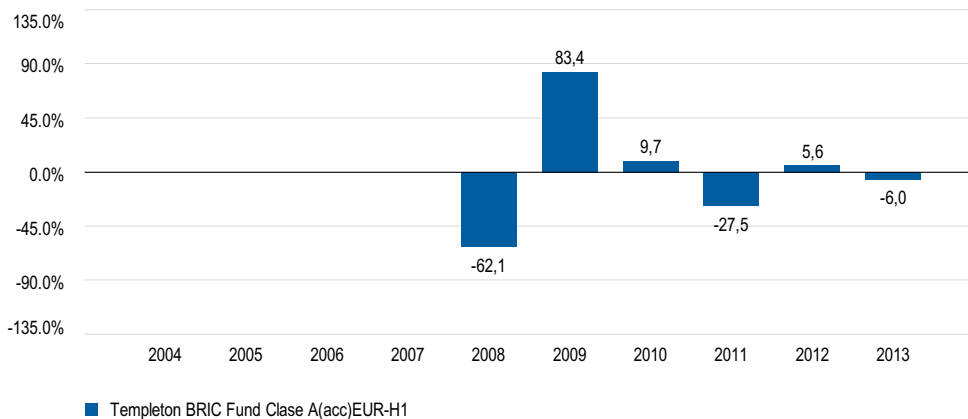
<b>Comisión de rentabilidad</b>	No corresponde
---------------------------------	----------------

Las comisiones de suscripción mostradas son importes máximos; es posible que usted pague menos en algunos casos. Consulte con su asesor financiero para obtener más información.

Los gastos corrientes se basan en los gastos del ejercicio finalizado el 31 de diciembre de 2013. Dicha cifra puede variar de un año a otro.

Para obtener información más detallada acerca de los gastos, consulte la sección "Clases de Acciones" así como el Anexo E del folleto actual de Franklin Templeton Investment Funds.

## Rentabilidad histórica



- La rentabilidad histórica no garantiza la rentabilidad futura.
- La rentabilidad histórica indicada incluye todos los gastos corrientes, pero no los gastos de entrada.
- La rentabilidad histórica se calcula en la divisa de la presente clase de acciones.
- El Fondo se lanzó en 2005 y la actual clase de acciones el 03.09.2007.

## Información práctica

- El depositario de Franklin Templeton Investment Funds es J.P. Morgan Bank Luxembourg S.A.
- Se pueden obtener copias de los folletos e informes semestrales y anuales más recientes de Franklin Templeton Investment Funds en el idioma de este documento, en el sitio web [www.ftidocuments.com](http://www.ftidocuments.com), de forma gratuita en Franklin Templeton International Services S.à r.l., 8A, rue Albert Borschette, L-1246 Luxemburgo, o bien a través de su asesor financiero.
- Los precios más recientes y otra información sobre el Fondo (incluyendo otras clases de acciones del Fondo) se encuentran disponibles en Franklin Templeton International Services S.à r.l., 8A, rue Albert Borschette, L-1246 Luxemburgo o en [www.franklintempleton.lu](http://www.franklintempleton.lu).
- Tenga en cuenta que el régimen fiscal aplicable en el Gran Ducado de Luxemburgo puede influir en su situación tributaria. Antes de decidir invertir,

consulte su asesor fiscal o financiero.

- Franklin Templeton International Services S.à r.l. únicamente incurrirá en responsabilidad por las declaraciones contenidas en el presente documento que resulten engañosas, inexactas o incoherentes frente a las correspondientes partes del folleto informativo del Fondo.
- El presente Fondo es un compartimento de Franklin Templeton Investment Funds. El folleto informativo y los informes financieros se refieren a todos los compartimentos de Franklin Templeton Investment Funds. Todos los compartimentos de Franklin Templeton Investment Funds tienen activos y pasivos por separado. En consecuencia, cada compartimento se opera independientemente de cada uno.
- Podrá canjear acciones de otro compartimento de Franklin Templeton Investment Funds tal y como se describe en el folleto informativo.

Este Fondo está autorizado en el Gran Ducado de Luxemburgo y está regulado por la Commission de Surveillance du Secteur Financier. Franklin Templeton International Services S.à r.l. está autorizada en el Gran Ducado de Luxemburgo y está regulada por la Commission de Surveillance du Secteur Financier. Los presentes datos fundamentales para el inversor son exactos a 07/05/2014.