

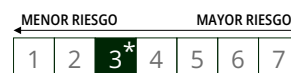
# CARMIGNAC PORTFOLIO EMERGING PATRIMOINE F EUR ACC

COMPARTIMENTO DE SICAV DE DERECHO LUXEMBURGUÉS



Duración mínima  
recomendada de  
la inversión:

5 años



LU0992631647

Informe mensual - 27/02/2026

## OBJETIVO DE INVERSIÓN

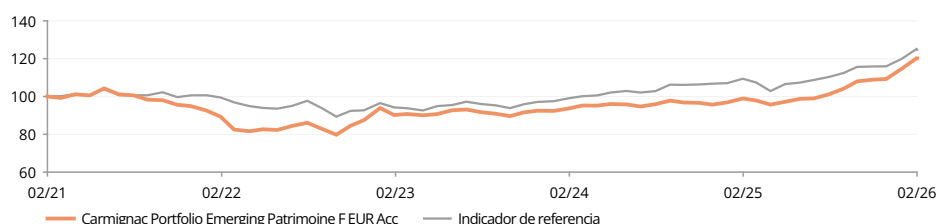
Carmignac Portfolio Emerging Patrimoine es un fondo UCITS sostenible y multiactivo de mercados emergentes que combina tres factores de rentabilidad: renta variable, obligaciones y divisas de los países emergentes. Su enfoque de inversión dinámico y flexible está diseñado para optimizar la asignación de activos en diferentes entornos de mercado, con el objetivo de aprovechar oportunidades de inversión atractivas y mantener la resiliencia durante los periodos de tensión en los mercados. Su objetivo es superar su indicador de referencia en un horizonte de inversión mínimo de cinco años. El Fondo promueve características medioambientales y sociales, en particular invirtiendo al menos el 10 % de su patrimonio neto en inversiones sostenibles basadas en el marco de los Objetivos de Desarrollo Sostenible (ODS) de las Naciones Unidas.

Puede leer el análisis de los Gestores de Fondos en la página 3

## RENTABILIDAD

Las rentabilidades históricas no garantizan rentabilidades futuras. La rentabilidad es neta de comisiones (excluyendo las eventuales comisiones de entrada aplicadas por el distribuidor) El fondo no garantiza la preservación del capital.

EVOLUCIÓN DEL FONDO Y DEL INDICADOR DESDE 5 AÑOS (Base 100 - Neta de comisiones)



RENTABILIDAD ACUMULADA Y ANUALIZADA (a 27/02/2026 - Neta de comisiones)

	Rentabilidades acumuladas (%)						Rentabilidades anualizadas (%)		
	Desde el 31/12/2025	1 Mes	1 año	3 años	5 años	10 años	3 años	5 años	10 años
F EUR Acc	9.09	3.57	21.77	34.22	20.21	82.15	10.31	3.75	6.18
Indicador de referencia	6.93	3.45	15.12	33.42	24.78	83.76	10.09	4.52	6.27
Media de la categoría	8.94	3.90	18.53	36.87	22.26	62.72	11.03	4.10	4.99
Clasificación (cuartil)	3	3	1	3	3	2	3	3	2

Fuente: Morningstar para la media de la categoría y los cuartiles.

RENTABILIDADES ANUALES (%) (Neta de comisiones)

	2025	2024	2023	2022	2021	2020	2019	2018	2017	2016
F EUR Acc	14.96	2.55	8.18	-9.00	-4.61	21.06	19.17	-13.80	8.00	10.46
Indicador de referencia	9.53	8.25	6.65	-8.39	1.61	1.51	18.23	-5.84	10.58	13.97

ESTADÍSTICAS (%)

	3 años	5 años	10 años
Volatilidad del fondo	6.6	9.2	9.3
Volatilidad del indicador	7.0	7.6	9.7
Ratio de Sharpe	1.1	0.2	0.5
Beta	0.8	1.0	0.7
Alfa	-0.0	-0.0	-0.0
Tracking error	2.2	5.3	3.1

VAR

Var de fondo	5.6%
Var del índice	7.3%

CONTRIBUCIÓN A LA RENTABILIDAD BRUTA MENSUAL

Cartera de renta variable	4.0%
Cartera de renta fija	0.7%
Derivados Renta variable	-0.5%
Derivados Renta fija	-0.2%
Divisas Derivados	-0.5%
Efectiv y Otros	0.0%
<b>Total</b>	<b>3.7%</b>

Rentabilidad bruta mensual



X. Hovasse



A. Alecci

## CIFRAS CLAVE

Tasa de inversión Renta Variable	47.2%
Exposición neta a renta variable	23.9%
Sensibilidad	2.3
Yield to Maturity <sup>(1)</sup>	6.4%
Rating Medio	BBB-
Número de emisores de acciones	24
Número de emisores de bonos	30
Número de bonos	44
Active Share	90.2%

(1) Calculado a nivel de la cartera de obligaciones.

FONDO

**Clasificación SFDR:** Artículo 8  
**Domicilio:** Luxemburgo  
**Tipo de fondo:** UCITS  
**Forma jurídica:** SICAV  
**Nombre de la sicav:** Carmignac Portfolio  
**Cierre del ejercicio fiscal:** 31/12  
**Suscripción/reembolso:** Día hábil  
**Hora límite para el procesamiento de la orden:** antes de las 18:00 h. (CET/CEST)  
**Fecha de lanzamiento del Fondo:** 31/03/2011  
**Fund AUM:** 350M€ / 413M\$<sup>(2)</sup>  
**Moneda de Fondo:** EUR

CLASE DE ACCIONES

**Política de dividendos:** Capitalización  
**Fecha del primer VL:** 15/11/2013  
**Divisa de cotización:** EUR  
**Activos de esta clase:** 56M€  
**VL:** 187.65€  
**Categoría Morningstar™:** Global Emerging Markets Allocation



Overall Morningstar Rating™  
02/2026

GESTOR DEL FONDO

Xavier Hovasse desde 25/02/2015  
Alessandra Alecci desde 03/11/2025

INDICADOR DE REFERENCIA<sup>(3)</sup>

40% MSCI EM NR index + 40% JPM GBI-EM Global Diversified Composite index + 20% €STR capitalizado index. Reponderato trimestralmente.

OTRAS CARACTERÍSTICAS ESG

% Mínimo de alineación taxonomía ..... 0% %  
 Mínimo inversiones sostenibles ..... 10%  
 Principal Impacto Adverso considerado ..... Si

Cálculo : Semanal

**CARMIGNAC**  
INVESTING IN YOUR INTEREST

COMUNICACIÓN PUBLICITARIA

Consulte el KID/folleto antes de tomar una decisión final de inversión. Para más información, visite [www.carmignac.es](http://www.carmignac.es)

\* Para la clase de participación Carmignac Portfolio Emerging Patrimoine F EUR Acc. Escala de riesgo del KID (Documento de datos fundamentales). El riesgo 1 no implica una inversión sin riesgo. Este indicador podría evolucionar con el tiempo. (2) Tipo de cambio EUR/USD a 27/02/2026. (3) Hasta el 31 de diciembre de 2012, los indicadores de referencia de renta variable de los indicadores se calculaban ex-dividendo. Desde el 1 de enero de 2013, se calculan con dividendos netos reinvertidos. Hasta el 31 de diciembre de 2021, el indicador de referencia estaba compuesto en un 50% por el índice MSCI Emerging Markets y en un 50% por el índice JP Morgan GBI - Emerging Markets Global Diversified. Las rentabilidades se presentan según el método del «encadenamiento».

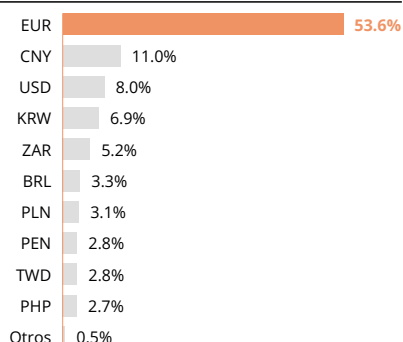
## ASIGNACIÓN DE ACTIVOS

<b>Renta variable</b>	<b>47.2%</b>
Países emergentes	47.2%
América Latina	7.0%
Asia	38.8%
Oriente Medio	1.4%
<b>Renta fija</b>	<b>41.7%</b>
Deuda Soberana de países desarrollados	0.4%
Títulos de deuda Soberana de países emergentes	35.1%
Deuda corporativa de países desarrollados	0.2%
Deuda corporativa de países emergentes	6.0%
<b>Credit Default Swap</b>	<b>-27.5%</b>
<b>Efectivo, operaciones de tesorería y operaciones sobre derivados</b>	<b>11.1%</b>

## DIEZ POSICIONES PRINCIPALES (RENDA VARIABLE Y RENDA FIJA)

Nombre	País	Sector / Clasificación	%
TAIWAN SEMICONDUCTOR MANUFACTURING CO LTD	Taiwán	Tecnología de la Información	9.8%
SK SQUARE CO LTD	Corea del Sur	Industrials	7.2%
POLAND 2.00% 25/08/2036	Polonia	Investment grade	4.8%
SOUTH AFRICA 9.00% 31/01/2040	Sudáfrica	High Yield	4.2%
AXIA ENERGIA	Brasil	Utilities	4.0%
HYUNDAI MOTOR CO	Corea del Sur	Productos de Consumo no Básico	3.4%
IVORY COAST 6.88% 17/10/2040	Costa de Marfil	High Yield	3.0%
LG CHEM LTD	Corea del Sur	Materiales	2.9%
PETROLEOS MEXICANOS 4.75% 26/02/2029	México	Investment grade	2.9%
HAINAN DRINDA NEW ENERGY TECHNOLOGY CO LTD	China	Tecnología de la Información	2.3%
<b>Total</b>			<b>44.6%</b>

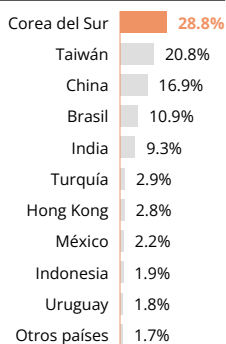
## EXPOSICIÓN NETA POR DIVISA DEL FONDO



Exposición a divisas en función del mercado nacional de la empresa extranjera.

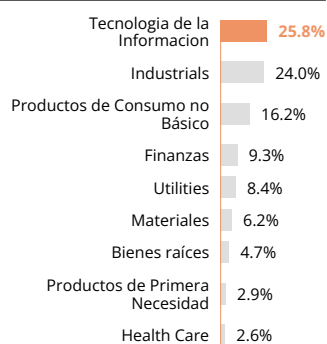
## RENDA VARIABLE

## DESGLOSE POR ZONAS GEOGRAFICAS

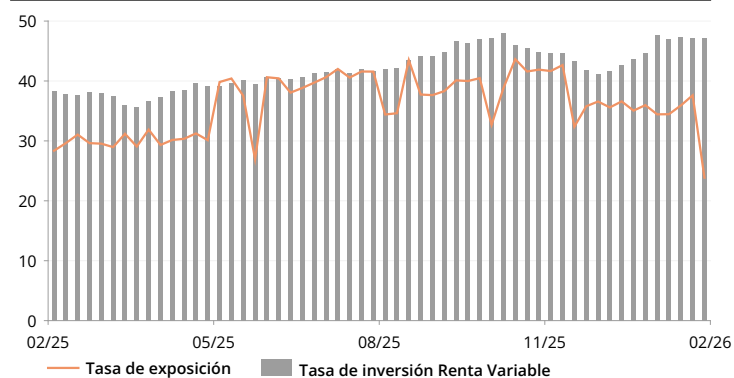


Pesos reajustados

## DESGLOSE POR SECTOR

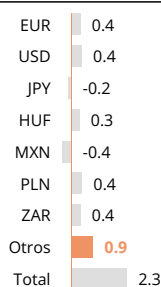


Pesos reajustados

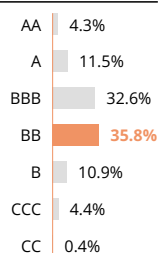
EVOLUCIÓN DE LA EXPOSICIÓN NETA RENDA VARIABLE DESDE 1 AÑO (% ACTIVOS) <sup>(1)</sup>

## RENDA FIJA

## DURACIÓN MODIFICADA POR CURVA DE RENTABILIDAD

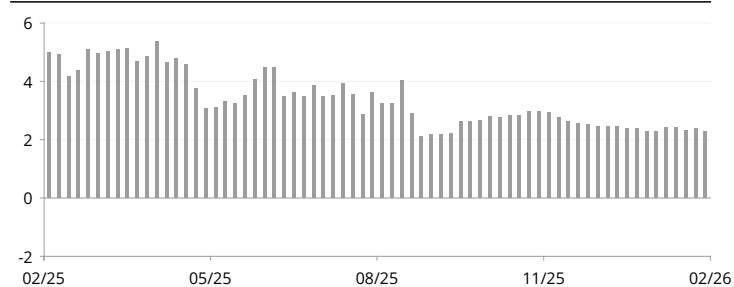


## DESGLOSE POR RATING



Pesos reajustados

## EVOLUCIÓN DE LA SENSIBILIDAD DESDE 1 AÑO



(1) Tasa de exposición a la renta variable = tasa de inversión en renta variable + exposición a derivados de renta variable

## COMUNICACIÓN PUBLICITARIA

Consulte el KID/folleto antes de tomar una decisión final de inversión. Para más información, visite [www.carmignac.es](http://www.carmignac.es)

## ANÁLISIS DE LOS GESTORES DE FONDOS



### ENTORNO DE MERCADO

- Febrero se caracterizó por un entorno de mayor aversión al riesgo, impulsado inicialmente por una ola de ventas en el sector del software ante la preocupación por el impacto de la inteligencia artificial en el empleo, y amplificado posteriormente por el recrudecimiento de las tensiones geopolíticas entre Estados Unidos e Irán. La introducción de un arancel global del 10 %, tras la decisión de EE. UU. La decisión del Tribunal Supremo de suspender las tarifas discrecionales anteriores aumentó la incertidumbre y reforzó la cautela del mercado.
- En Estados Unidos, las actas de enero de la FED fueron agresivas, lo que indica un margen limitado para recortes de tipos a corto plazo y deja abierta la posibilidad de un mayor endurecimiento si la inflación persiste. Los datos económicos se mantuvieron sólidos, con una creación de empleo resistente y unas medidas de inflación que siguen por encima de las expectativas.
- Las obligaciones soberanas repuntaron: el rendimiento de las obligaciones estadounidenses a 10 años cayó 29 puntos básicos, hasta situarse por debajo del 4 %, mientras que el rendimiento de las obligaciones alemanas a 10 años descendió 19 puntos básicos. En los mercados crediticios, los spreads se ampliaron, con un aumento del índice iTraxx Xover de 13 pb hasta los 260 pb.
- La deuda emergente obtuvo una rentabilidad dispar en un entorno más volátil. Las obligaciones soberanas en divisa registraron rendimientos positivos, respaldados por el fuerte repunte de los bonos del Tesoro estadounidense, que compensó la moderada ampliación de los spreads. La deuda en divisa también generó rendimientos positivos, aunque dispersos, con Asia y EMEA a la cabeza en cuanto a rentabilidad, mientras que Latinoamérica se quedó rezagada.
- La renta variable de los mercados emergentes registró fuertes ganancias, impulsadas por los mercados asiáticos, en particular Corea, Taiwán y China, con el apoyo de los sectores tecnológico y de semiconductores.
- En cuanto a las divisas, las divisas de los mercados emergentes se apreciaron ampliamente en febrero, a pesar de la estabilidad del dólar estadounidense. Las ganancias fueron generalizadas, especialmente en América Latina, donde el peso argentino, el real brasileño y el peso mexicano obtuvieron un rendimiento superior.

### COMENTARIO DE RENDIMIENTO

- A lo largo del mes, el Fondo obtuvo una rentabilidad positiva, superando a su indicador de referencia, impulsado principalmente por nuestra exposición a la renta variable.
- La exposición soberana del Fondo en divisa restó valor a la rentabilidad general, principalmente debido a las posiciones en Egipto y Argentina, mientras que nuestras protecciones crediticias ayudaron a compensar parcialmente estas pérdidas.
- En cuanto a la renta variable, la rentabilidad se vio impulsada principalmente por los valores tecnológicos coreanos expuestos al hardware relacionado con la inteligencia artificial, en particular SK Hynix y SAMSUNG ELECTRONICS, que registraron un fuerte crecimiento de los beneficios y perspectivas positivas. Samsung también dio a conocer su estrategia «Fábricas impulsadas por IA», cuyo objetivo es transformar todas sus plantas de producción mediante IA para 2030. Taiwán también contribuyó positivamente, con el apoyo de TSMC, la fundición de semiconductores líder en el mundo y uno de los principales beneficiarios de la demanda mundial de chips relacionados con la inteligencia artificial.
- Los tipos locales generaron rendimientos positivos, respaldados por nuestras posiciones largas en obligaciones sudafricanas, polacas y húngaras.
- Las divisas fueron un importante motor de la rentabilidad, en particular el rand sudafricano (ZAR) y el peso filipino (PHP).



### PERSPECTIVAS Y ESTRATEGIA DE INVERSIÓN

- A pesar de un entorno marcado por el aumento de las tensiones geopolíticas, los activos de los mercados emergentes siguen siendo atractivos, respaldados por unos fundamentos sólidos, la mejora de los saldos externos y el descenso de la inflación. Mantenemos una visión constructiva sobre los activos de los mercados emergentes. Mantuvimos un nivel moderado de exposición a la renta variable antes de reducirla al final del periodo hasta el 24 % ante el recrudecimiento de las tensiones geopolíticas. También redujimos ligeramente la sensibilidad, que pasó de 220 a 150 puntos básicos, en las obligaciones locales y en divisas fuertes.
- Seguimos expuestos de forma selectiva a la deuda en divisa local, favoreciendo mercados con rendimientos reales atractivos, como Polonia y Sudáfrica, al tiempo que reducimos ligeramente nuestra exposición a Europa del Este e iniciamos una pequeña posición en tipos locales indios. Dadas las tensiones geopolíticas, hemos reducido tácticamente parte de nuestra exposición a la deuda local.
- La deuda soberana en divisa fuerte sigue ofreciendo un carry atractivo, con rendimientos por encima de las medias a largo plazo y respaldada por unos fundamentos sólidos. Por lo tanto, mantenemos nuestra posición en emisiones seleccionadas de high yield que ofrecen oportunidades atractivas, en particular Costa de Marfil, Egipto y Rumanía.
- El transporte sigue siendo atractivo, especialmente en los sectores de Energía y Finanzas. Nuestra exposición se centra en emisores high yield, con especial énfasis en los créditos con calificación BB y B, mientras que mantenemos una infraponderación en los bonos de inversión grade debido a los estrechos spreads. En un entorno de valoraciones ajustadas, aumentamos ligeramente nuestra exposición a la renta variable.



### COMUNICACIÓN PUBLICITARIA

Consulte el KID/folleto antes de tomar una decisión de inversión. El rendimiento pasado no garantiza el rendimiento futuro. El rendimiento pasado no garantiza el rendimiento futuro. El rendimiento pasado no garantiza el rendimiento futuro.

## RESUMEN ESG DE LA CARTERA

Este producto financiero es conforme al artículo 8 del Reglamento sobre la divulgación de información relativa a la sostenibilidad en el sector de los servicios financieros (en inglés, SFDR). Los elementos vinculantes de la estrategia de inversión utilizados a fin de seleccionar las inversiones para lograr cada una de las características medioambientales o sociales que promueve este producto financiero son:

- Un mínimo del 10% de los activos netos del Subfondo se invierten en inversiones sostenibles alineadas positivamente con los Objetivos de Desarrollo Sostenible de las Naciones Unidas;
- El nivel mínimo de inversiones sostenibles con objetivos medioambientales y sociales es del 1% y del 3%, respectivamente, del patrimonio neto del Subfondo;
- El universo de inversión de renta variable y deuda corporativa se reduce activamente en un 20% como mínimo;
- El análisis ASG se aplica al menos al 90% de los emisores.

### COBERTURA ESG DE LA CARTERA

Número de emisores en cartera	52
Número de emisores calificados	51
Tasa de cobertura	98.1%

Fuente: Carmignac

### PUNTUACIÓN ESG

Carmignac Portfolio Emerging Patrimoine F EUR Acc	A
Indicador de referencia*	A

Fuente: MSCI ESG

### ALINEACIÓN CON LOS OBJETIVOS DE DESARROLLO SOSTENIBLE DE LA ONU (ACTIVOS NETOS)



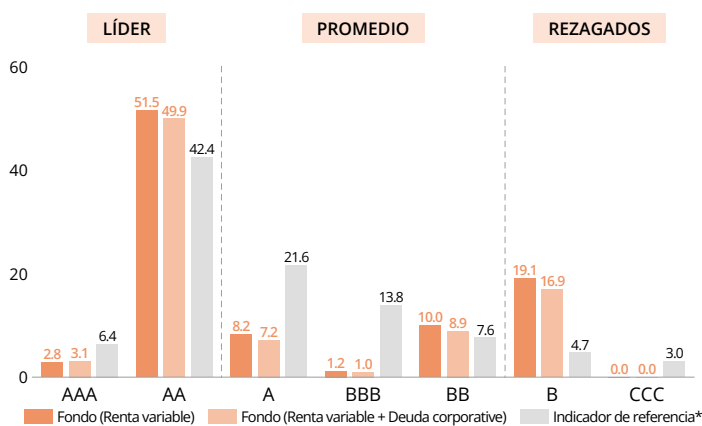
### Objetivos de Desarrollo Sostenible (ODS)

La alineación con los ODS se define para cada inversión mediante el cumplimiento de al menos uno de los tres umbrales siguientes.

1. La empresa obtiene al menos el 50 % de sus ingresos de bienes y servicios relacionados con uno de los siguientes nueve ODS: (1) No a la pobreza, (2) No al hambre, (3) Buena salud y bienestar, (4) Educación de calidad, (6) Agua limpia, (7) Energía asequible y limpia, (9) Industria, innovación e infraestructura, (11) Ciudades y comunidades sostenibles, (12) Consumo y producción responsables.
2. La empresa invierte al menos el 30% de sus gastos de capital en actividades empresariales relacionadas con uno de los nueve ODS mencionados.
3. La empresa alcanza el estado de alineación operativa para al menos tres de los diecisiete ODS y no alcanza una alineación errónea para ningún ODS. Las políticas, prácticas y objetivos de la empresa participada que abordan dichos ODS aportan pruebas de ello.

Toda la información sobre los Objetivos de Desarrollo Sostenible de las Naciones Unidas puede consultarse en <https://www.un.org/sustainabledevelopment/es/objetivos-de-desarrollo-sostenible/>.

### PUNTUACIÓN ESG DE MSCI DE LA CARTERA FRENTE A ÍNDICE DE REFERENCIA (%)



Fuente: Puntuación ESG de MSCI. La categoría «Líderes ESG» engloba a empresas con calificación AAA y AA de MSCI. La categoría «Promedio ESG» engloba a empresas con calificación A, BBB y BB de MSCI. La categoría «Rezagados ESG» engloba a empresas con calificación B y CCC de MSCI. Cobertura ESG de la cartera: 87.0%

### LAS CINCO POSICIONES DE LA CARTERA CON MEJORES CALIFICACIONES ESG

Empresa	Ponderación	Calificación ESG
HONG KONG EXCHANGES CLEARING LTD.	1.3%	AAA
B3 SABRASIL BOLSA BALCÃO	0.3%	AAA
MIGROS TICARET AS	1.4%	AA
VIPSHOP HOLDINGS LTD.	0.9%	AA
TURK EKONOMI BANKASI AS	0.1%	AA

Fuente: MSCI ESG

### LAS CINCO PONDERACIONES ACTIVAS PRINCIPALES Y SUS PUNTUACIONES ESG

Empresa	Ponderación	Puntuación ESG
SK SQUARE CO. LTD.	7.1%	AA
TAIWAN SEMICONDUCTOR MANUFACTURING CO. LTD.	4.1%	AA
AXIA ENERGIA SA	3.9%	BB
HYUNDAI MOTOR CO. LTD.	3.2%	B
LG CHEM LTD.	2.9%	A

Fuente: MSCI ESG

\* Indicador de referencia: 40% MSCI EM NR index + 40% JPM GBI-EM Global Diversified Composite index + 20% €STR capitalizado index. Reponderato trimestralmente. Para obtener más información sobre la divulgación de productos, consulte la Información sobre sostenibilidad relacionada con el artículo 10 disponible en la página web del Fondo.

### COMUNICACIÓN PUBLICITARIA

Consulte el KID/folleto antes de tomar una decisión final de inversión. Para más información, visite [www.carmignac.es](http://www.carmignac.es)

## GLOSARIO

**Alfa:** El coeficiente alfa mide la rentabilidad de una cartera con respecto a su índice de referencia. Un alfa negativo implica que el fondo ha registrado un comportamiento inferior al de su índice (por ejemplo, si el índice se ha anotado un avance del 10 % en un año y el fondo solo ha repuntado un 6 %, su alfa será de -4). Un alfa positivo implica que el fondo ha registrado mejor comportamiento que su índice (por ejemplo, si el índice se ha anotado un avance del 6 % en un año y el fondo se ha revalorizado un 10 %, su alfa será de 4).

**Alto rendimiento o high yield:** Se trata de una obligación o instrumento de deuda con una calificación inferior a Investment Grade, debido a que su riesgo de impago es mayor. El rendimiento de estos títulos es, en general, más elevado.

**Beta:** El coeficiente beta mide la relación existente entre las fluctuaciones de los valores liquidativos del fondo y las fluctuaciones de los niveles de su índice de referencia. Un coeficiente beta inferior a 1 indica que el fondo «amortigua» las fluctuaciones de su índice (una beta igual a 0,6 implica que el fondo se revaloriza un 6 % si el índice avanza un 10 %, y cae un 6 % si el índice retrocede un 10 %). Un coeficiente beta superior a 1 indica que el fondo «amplifica» las fluctuaciones de su índice (una beta igual a 1,4 significa que el fondo se revaloriza un 14 % cuando el índice avanza un 10 %, pero cae también un 14 % cuando el índice retrocede un 10 %). Un coeficiente beta inferior a 0 indica que el fondo reacciona de forma inversa a las fluctuaciones de su índice (una beta igual a -0,6 significa que el fondo retrocede un 6 % cuando el índice avanza un 10 % y a la inversa).

**Calificación crediticia:** la calificación crediticia es la calificación financiera que permite medir la solvencia del prestatario (emisor de la obligación).

**Capitalización:** Valor de una compañía en el mercado de valores en un momento determinado. Se obtiene multiplicando el número de acciones de una firma por su cotización bursátil.

**Duración:** La duración de una obligación corresponde al periodo después de que su rentabilidad no se ve afectada por las variaciones de los tipos de interés. La duración se entiende como la vida media actualizada de todos los flujos (interés y capital).

**Investment Grade:** Se trata de una obligación o instrumento de deuda con una calificación que oscila entre AAA y BBB-, otorgada por las agencias de calificación, que indica un riesgo de impago relativamente bajo en términos generales.

**Ponderación activa:** Representa el valor absoluto de la diferencia entre la ponderación de una posición en la cartera del gestor y la ponderación de la misma posición en el índice de referencia.

**Ratio de Sharpe:** El ratio de Sharpe mide el excedente de rentabilidad en relación con los tipos sin riesgo dividido entre la desviación típica de esa rentabilidad. Se trata de un indicador de la rentabilidad marginal por unidad de riesgo. Si el ratio de Sharpe es positivo, cuanto mayor sea el ratio, más se remunerará el riesgo. Un ratio de Sharpe negativo no implica necesariamente que la cartera haya registrado una rentabilidad negativa, sino que la rentabilidad registrada es inferior a la de una inversión sin riesgo.

**Sensibilidad:** la sensibilidad de una obligación mide el riesgo que comporta una determinada variación en los tipos de interés. Una sensibilidad a los tipos de interés de +2 significa que, para un alza repentina del 1 % en los tipos, el valor de la cartera descendería un 2 %

**SICAV:** Sociedad de inversión de capital variable.

**Tasa de inversión / de exposición:** La tasa de inversión corresponde al volumen de activos invertidos expresado como porcentaje de la cartera. La tasa de exposición corresponde a la tasa de inversión, a la que se añade el impacto de las estrategias con derivados. La tasa de exposición equivale al porcentaje real del activo expuesto a un determinado riesgo. Las estrategias con derivados pueden tener como objetivo aumentar la exposición (estrategia de dinamización) o reducir la exposición (estrategia de inmunización) del activo subyacente.

**Valor liquidativo:** precio de una participación (en un fondo de inversión colectiva) o de una acción (en una SICAV).

**VaR:** El valor en riesgo o Value at Risk (VaR) representa la pérdida potencial máxima de un inversor sobre el valor de una cartera de activos financieros en relación con un horizonte de inversión (20 días) y un intervalo de confianza (99 %). Esta pérdida potencial se expresa como porcentaje del patrimonio total de la cartera. Se calcula a partir de una muestra de datos históricos (en un periodo de 2 años).

**Volatilidad:** Rango de variación del precio/cotización de un título, un fondo, un mercado o un índice que permite medir la magnitud del riesgo en un periodo determinado. La volatilidad se calcula en función de la desviación típica obtenida con la raíz cuadrada de la varianza. La varianza es la media aritmética del cuadrado de las desviaciones respecto a la media. Cuanto mayor sea la volatilidad, mayor será el riesgo.

**Yield to Maturity:** El rendimiento al vencimiento (YTM) es la tasa de rendimiento anual estimada que se espera de un bono si se mantiene hasta su vencimiento y suponiendo que todos los pagos se realizan según lo previsto y se reinvierten a esta tasa. En el caso de los bonos perpetuos, se utiliza para el cálculo la siguiente fecha de amortización. Tenga en cuenta que el rendimiento indicado no tiene en cuenta el carry de divisas ni las comisiones y gastos de la cartera. El YTM de la cartera es la media ponderada de los YTM de las tenencias individuales de bonos dentro de la cartera.

## DEFINICIONES & METODOLOGIA ESG

**Alineación Taxonomía:** En el contexto de una empresa individual, la alineación con la taxonomía se define como el porcentaje de los ingresos de una empresa que proceden de actividades que cumplen determinados criterios medioambientales. En el contexto de un fondo o cartera individual, la alineación se define como la alineación con la taxonomía según media ponderada a la cartera de las empresas incluidas. Para más información, visite esta página:

[https://ec.europa.eu/info/sites/default/files/business\\_economy\\_euro/banking\\_and\\_finance/documents/sustainable-finance-taxonomy-faq\\_en.pdf](https://ec.europa.eu/info/sites/default/files/business_economy_euro/banking_and_finance/documents/sustainable-finance-taxonomy-faq_en.pdf)

**Cálculo de la puntuación ESG:** Sólo se tienen en cuenta las participaciones en acciones y bonos corporativos del fondo. La calificación global del fondo se calcula utilizando la metodología «MSCI Fund ESG Quality Score» (puntuación de calidad ESG de los fondos de MSCI): excluidos el efectivo y las posiciones sin puntuación ESG, se realiza la media ponderada de las ponderaciones normalizadas de las posiciones y la puntuación ajustada por sector de las posiciones, y se multiplica por (1 + % ajuste), que consiste en la ponderación de las calificaciones ESG con tendencia positiva menos la ponderación de los rezagados ESG menos la ponderación de las calificaciones ESG con tendencia negativa. Si desea obtener una explicación detallada, consulte la sección 2.3 «MSCI ESG Fund Ratings Methodology» (metodología de cálculo de las calificaciones ESG de los fondos de MSCI). Actualizado en junio de 2023. <https://www.msci.com/documents/1296102/34424357/MSCI+ESG+Fund+Ratings+Methodology.pdf>

**Clasificación - Artículos SFDR:** El Reglamento de divulgación de las finanzas sostenibles, una ley de la UE que exige a los gestores de activos que clasifiquen los fondos en categorías: Los fondos del "artículo 8" promueven las características medioambientales y sociales, y los del "artículo 9" tienen como objetivo medible las inversiones sostenibles.

**ESG:** E: ambiental (en inglés); S: social; G: gobierno corporativo

**Inversiones Sostenibles:** El SFDR entiende por «inversión sostenible» la inversión en una actividad económica que contribuya a un objetivo medioambiental o social, siempre y cuando las inversiones no perjudiquen significativamente a ninguno de dichos objetivos y las empresas beneficiarias sigan prácticas de buen gobierno

**Principales Incidencias Adversas (PIA):** Efectos negativos, importantes o potencialmente importantes sobre los factores de sostenibilidad que están causados, agravados o directamente relacionados con decisiones de inversión o asesoramiento realizado por una persona jurídica. Algunos ejemplos son las emisiones de GEI y la huella de carbono.

## CARACTERÍSTICAS

Participaciones	Fecha del primer VL	Bloomberg	ISIN	Política de reparto	Mínimo de suscripción inicial <sup>(1)</sup>
A EUR Acc	31/03/2011	CAREPAC LX	LU0592698954	Capitalización	—
A EUR Ydis	19/07/2012	CAREPDE LX	LU0807690911	Distribución	—
A CHF Acc Hdg	19/07/2012	CAREPCH LX	LU0807690838	Capitalización	—
A USD Acc Hdg	31/03/2011	CAREPUC LX	LU0592699259	Capitalización	—
E EUR Acc	31/03/2011	CAREPEC LX	LU0592699093	Capitalización	—
F EUR Acc	15/11/2013	CAREPFE LX	LU0992631647	Capitalización	—

(1) Consulte el folleto en relación con los importes mínimos de suscripción subsiguientes. El folleto está disponible en el sitio web [www.carmignac.com](http://www.carmignac.com)

## GASTOS

Participaciones	Costes puntuales		Costes anuales		Costes adicionales <sup>(2)</sup>
	Costes de entrada	Costes de salida	Comisiones de gestión y otros costes administrativos o de funcionamiento	Costes de operación	Comisiones de rendimiento
A EUR Acc	Max. 4%	—	1.83%	0.71%	20%
A EUR Ydis	Max. 4%	—	1.83%	0.71%	20%
A CHF Acc Hdg	Max. 4%	—	1.83%	0.71%	20%
A USD Acc Hdg	Max. 4%	—	1.83%	0.71%	20%
E EUR Acc	—	—	2.58%	0.71%	20%
F EUR Acc	—	—	1.18%	0.71%	20%

(2) Aplicado bajo ciertas condiciones

**Costes de entrada:** Coste puntual que deberá abonar en el momento de su inversión. Es el importe máximo que tendrá que pagar. Carmignac Gestion no cobra comisiones de entrada. La persona encargada de la venta del producto le informará de los gastos reales.

**Costes de salida:** No cobramos una comisión de salida por este producto. **Comisiones de gestión y otros costes administrativos o de funcionamiento:** Estimación basada en los costes reales del último año. **Costes de operación:** Es una estimación de los costes incurridos cuando compramos y vendemos las inversiones subyacentes al producto. El importe real varía en función de la cantidad que compramos y vendemos. **Comisiones de rendimiento:** cuando la clase de acciones supera el indicador de referencia durante el período de rendimiento. También se pagará en caso de que la clase de acciones haya superado el indicador de referencia pero haya tenido un rendimiento negativo. El bajo rendimiento se recupera durante 5 años. La cantidad real variará según el rendimiento de su inversión. La estimación de costos agregados anterior incluye el promedio de los últimos 5 años, o desde la creación del producto si es menos de 5 años.

## PRINCIPALES RIESGOS DEL FONDO

**RENTA VARIABLE:** Las variaciones de los precios de las acciones cuya amplitud dependa de los factores económicos externos, del volumen de los títulos negociados y del nivel de capitalización de la sociedad pueden influir negativamente en la rentabilidad del Fondo. **TIPO DE INTERÉS:** El riesgo de tipo de interés se traduce por una disminución del valor liquidativo en caso de variación de los tipos de interés. **CRÉDITO:** El riesgo de crédito corresponde al riesgo de que el emisor no sea capaz de atender sus obligaciones. **PAÍSES EMERGENTES:** Las condiciones de funcionamiento y vigilancia de los mercados «emergentes» pueden no ajustarse a los estándares que prevalecen en las grandes plazas internacionales y pueden repercutir en las cotizaciones de los instrumentos cotizados en los que el Fondo puede invertir.

El fondo no garantiza la preservación del capital.

## INFORMACIÓN LEGAL IMPORTANTE

Fuente: Carmignac a 27/02/2026. **El presente documento está dirigido a clientes profesionales.** Derechos de autor: Los datos publicados en esta presentación pertenecen exclusivamente a sus titulares, tal y como se mencionan en cada página. Desde el 01/01/2013, los indicadores de renta variable se calculan con los dividendos netos reinvertidos. Este documento no puede reproducirse ni total ni parcialmente sin la autorización previa de la sociedad gestora. La información contenida en él puede ser parcial y puede modificarse sin previo aviso. No constituye una oferta de suscripción ni un consejo de inversión. El acceso a los Fondos puede ser objeto de restricciones para determinadas personas o en determinados países. Los Fondos no están registrados en Norteamérica ni en Sudamérica. No han sido registrados de conformidad con la US Securities Act of 1933 (ley estadounidense sobre valores). No pueden ofrecerse o venderse ni directa ni indirectamente a beneficio o por cuenta de una «persona estadounidense» (U.S. person) según la definición contenida en la normativa estadounidense «Regulation S» y/o FATCA. Los fondos tienen un riesgo de pérdida de capital. Los riesgos y los gastos se describen en el documento de datos fundamentales (KID). El folleto, el KID, los estatutos de la sociedad o el reglamento de gestión y los informes anuales de los Fondos se pueden obtener a través de la página web [www.carmignac.com/es](http://www.carmignac.com/es), mediante solicitud a la sociedad. Antes de la suscripción, se debe hacer entrega al suscriptor del KID y una copia del último informe anual. La Sociedad gestora puede cesar la promoción en su país en cualquier momento. Los inversores pueden acceder a un resumen de sus derechos en español en el siguiente enlace sección 5: [https://www.carmignac.es/es\\_ES/informacion-legal](https://www.carmignac.es/es_ES/informacion-legal). Para España: Los Fondos se encuentran registrados ante la Comisión Nacional del Mercado de Valores de España, con los números 392. La mención a determinados valores o instrumentos financieros se realiza a efectos ilustrativos, para destacar determinados títulos presentes o que han figurado en las carteras de los Fondos de la gama Carmignac. Ésta no busca promover la inversión directa en dichos instrumentos ni constituye un asesoramiento de inversión. La Gestora no está sujeta a la prohibición de efectuar transacciones con estos instrumentos antes de la difusión de la información. La decisión de invertir en el fondo debe tomarse teniendo en cuenta todas sus características u objetivos descritos en su folleto.