

Datos fundamentales para el inversor

El presente documento recoge los datos fundamentales sobre este fondo que el inversor debe conocer. No se trata de material de promoción comercial. La ley exige que se facilite esta información para ayudarle a comprender la naturaleza del fondo y los riesgos que comporta invertir en él. Es aconsejable que lea el documento para poder tomar una decisión fundada sobre la conveniencia o no de invertir en él.

NN (L) US Enhanced Core Concentrated Equity - X Cap USD

ISIN: LU0113305253

Un subfondo (en adelante, el fondo) de NN (L)

Este fondo está gestionado por NN Investment Partners Luxembourg S.A.

Objetivos y política de inversión

El fondo invierte principalmente en empresas constituidas, cotizadas o negociadas en los Estados Unidos de América. Empleamos estrategias basadas en modelos, concebidas para determinar si una inversión resulta atractiva. Analizamos los datos actuales e históricos para poder realizar una previsión de la rentabilidad y, posteriormente, determinamos la ponderación de los valores en la cartera con respecto a la posición de esos mismos valores en el índice de referencia S&P 500 NR, teniendo también en cuenta los riesgos previstos y los gastos de negociación de cada título. Nuestro objetivo

consiste en diseñar una cartera que maximice la rentabilidad y controle el riesgo. Pretendemos superar la rentabilidad del S&P 500 NR, calculada en un período de varios años. Usted puede vender su participación en este fondo cualquier día (laborable) en el que se calcule el valor de las participaciones, es decir, a diario en el caso del presente fondo. El fondo no tiene previsto repartir dividendos. Todas las ganancias se reinvierten.

Perfil de riesgo y remuneración

| Menor riesgo - Remuneración normalmente menor | | | | Mayor riesgo - Remuneración normalmente mayor | | |
|---|---|---|---|---|---|---|
| 1 | 2 | 3 | 4 | 5 | 6 | 7 |

Puede que los datos históricos, como los empleados para el cálculo de este indicador, no ofrezcan una indicación fiable del perfil de riesgo futuro de este fondo. No existen garantías de que el indicador del riesgo se mantenga sin cambios, ya que puede variar con el tiempo. La categoría de riesgo mínima no implica que la inversión esté exenta de riesgo.

Este fondo es de categoría 5, ya que el riesgo de mercado asociado con los valores y/o instrumentos financieros empleados para alcanzar los objetivos de inversión se considera elevado. Son varios los factores que afectan a los valores y/o instrumentos financieros. Entre ellos se incluyen, a título meramente enunciativo, la evolución del mercado financiero, la evolución económica de los emisores de los valores y/o instrumentos financieros, que a su vez se ven afectados por la situación económica mundial en general, y las condiciones políticas y económicas de cada país. Las inversiones en una región geográfica específica están más concentradas que las inversiones en diversas regiones. No se garantiza que recupere su inversión inicial.

Gastos

Todos los gastos abonados por el inversor se emplean para pagar los costes operativos del fondo, incluyendo su coste de comercialización y distribución. Estos gastos reducen el potencial crecimiento de su inversión.

Gastos no recurrentes percibidos con anterioridad o con posterioridad a la inversión

| | |
|-------------------|----|
| Gastos de entrada | 5% |
| Gastos de salida | 0% |
| Gastos de cambio | 3% |

Este es el máximo que puede detrarse de su capital antes de proceder a la inversión o antes de abonar el producto de la inversión.

Gastos detraídos del fondo a lo largo de un año

| | |
|-------------------|-------|
| Gastos corrientes | 2,15% |
|-------------------|-------|

Gastos detraídos del fondo en determinadas condiciones específicas

| | |
|--------------------------|----|
| Comisión de rentabilidad | 0% |
|--------------------------|----|

Los gastos de entrada y salida indicados constituyen los gastos máximos. En algunos casos, el importe que deberá abonar podría ser inferior. Puede consultar este dato con su asesor financiero.

La cifra que aquí se muestra en relación con los gastos corrientes constituye una estimación de dichos gastos. Se realiza una estimación debido a que las cifras de costes correspondientes al periodo anterior no pueden emplearse para reflejar el nivel actual de costes. El informe anual correspondiente a cada ejercicio presentará de manera pormenorizada los gastos exactos cobrados.

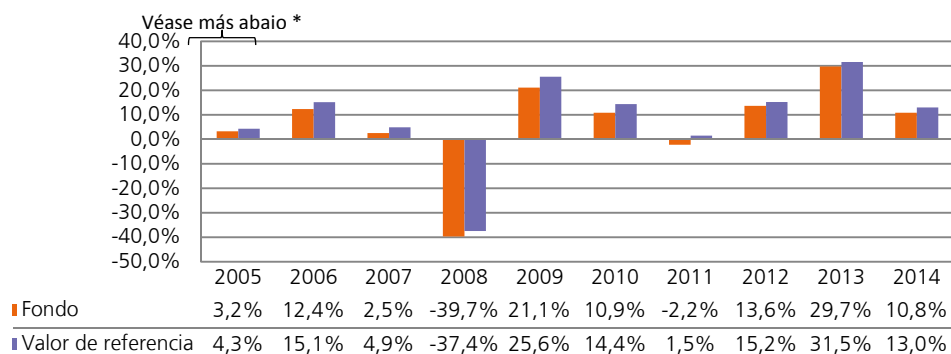
Este excluye:

- comisiones de rentabilidad
- costes de transacción de la cartera, salvo en el casode los gastos de entrada/salida abonados por los fondosal comprar o vender participaciones de otro organismo de inversión colectiva

Puede obtener más información sobre los gastos en el capítulo "Comisiones, gastos y fiscalidad" del folleto informativo, que se encuentra disponible en nuestro sitio web <https://www.nnip.com/library>.



Rentabilidad histórica



- La rentabilidad obtenida en el pasado no es un indicador fiable de los resultados futuros.
- La rentabilidad pasada que se refleja en el presente documento incluye todos los gastos y costes, salvo los de entrada y salida, y los asociados con un cambio de fondo.
- El presente subfondo se lanzó en 2001.
- Esta clase de acciones se lanzó en 2001.
- La rentabilidad obtenida en el pasado se calcula en USD.

* Esta rentabilidad se obtuvo cuando el fondo tenía unas características diferentes.

Información práctica

- Depositario del fondo: Brown Brothers Harriman (Luxembourg) S.C.A.
- Puede obtener gratuitamente más información sobre este fondo, incluidas otras clases de acciones, y copias del folleto informativo y de los informes semestrales y anuales del fondo a través de la Sociedad Gestora y en el sitio web <https://www.nnip.com/library> en inglés, alemán, francés, neerlandés, español, checo, sueco, italiano, noruego, griego, eslovaco, danés, húngaro, portugués, rumano y polaco.
- El precio de las acciones/participaciones del fondo se calcula y se publica en USD. Los precios se publicarán en el sitio web <https://www.nnip.com>.
- El presente fondo está sujeto a la normativa y la legislación fiscal de: Luxemburgo. En función de su país de residencia, esto puede influir en su situación fiscal personal.
- El inversor tiene derecho a cambiar de un subfondo de NN (L) a otro en determinadas condiciones. Podrá encontrar más información al respecto en el folleto informativo.
- NN Investment Partners Luxembourg S.A. aceptará su responsabilidad exclusivamente sobre la base de cualquier información recogida en este documento que sea engañosa, imprecisa o incoherente con las correspondientes partes del folleto informativo del fondo.

Los presentes Datos fundamentales para el inversor describen un subfondo del fondo NN (L). El folleto informativo y los informes de cuentas periódicos del fondo se elaboran para el conjunto del fondo, incluidos todos sus subfondos. En virtud de la Ley luxemburguesa del 17 de diciembre de 2010 sobre organismos de inversión colectiva, los diferentes subfondos del fondo mantienen sus activos y pasivos separados, y pueden considerarse entidades distintas en lo referente a las relaciones entre inversores. Asimismo, pueden ser liquidados por separado.

El presente fondo está autorizado en Luxemburgo y regulado por la Commission de Surveillance du Secteur Financier (CSSF).

NN Investment Partners Luxembourg S.A. está autorizado en Luxemburgo y regulado por la CSSF.

Los presentes Datos fundamentales para el inversor son precisos a fecha de 20/10/2015.