

Datos fundamentales para el inversor

El presente documento recoge los datos fundamentales sobre este fondo que el inversor debe conocer. No se trata de material de promoción comercial. La ley exige que se facilite esta información para ayudarle a comprender la naturaleza del fondo y los riesgos que comporta invertir en él. Es aconsejable que lea el documento para poder tomar una decisión fundada sobre la conveniencia o no de invertir en él.

NN (L) Patrimonial Aggressive - P Cap EUR

ISIN: LU0119195450

Un subfondo (en adelante, el fondo) de NN (L) Patrimonial
Este fondo está gestionado por NN Investment Partners Luxembourg S.A.

Objetivos y política de inversión

El fondo es un fondo de fondos que invierte principalmente en una cartera internacional diversificada de fondos de renta variable y de renta fija (fondos que invierten en acciones o en instrumentos de renta fija). También pueden emplearse otros instrumentos financieros para alcanzar los objetivos de inversión del fondo. El fondo es objeto de una gestión activa con un perfil de inversión del 25% en obligaciones denominadas en euros (valor de referencia: Barclays Euro Aggregate) y del 75% en acciones mundiales (valor de referencia: MSCI World NR). Pretendemos superar la rentabilidad del valor de referencia combinado, calculada en un periodo de varios años. Ponemos especial énfasis en que el crecimiento de capital sea estable. El

fondo se esfuerza por añadir valor mediante tres enfoques: (1) la selección de títulos de renta variable y fija, y entre ambas clases, (2) la selección en un conjunto diversificado de fondos de inversión de NN Investment Partners, y (3) la decisión sobre la diversificación de la cartera y el control de riesgos. Usted puede vender su participación en este fondo cualquier día (laborable) en el que se calcule el valor de las participaciones, es decir, a diario en el caso del presente fondo. El fondo no tiene previsto repartir dividendos. Todas las ganancias se reinvierten.

Perfil de riesgo y remuneración

Menor riesgo - Remuneración normalmente menor				Mayor riesgo - Remuneración normalmente mayor		
1	2	3	4	5	6	7

Puede que los datos históricos, como los empleados para el cálculo de este indicador, no ofrezcan una indicación fiable del perfil de riesgo futuro de este fondo. No existen garantías de que el indicador del riesgo se mantenga sin cambios, ya que puede variar con el tiempo. La categoría de riesgo mínima no implica que la inversión esté exenta de riesgo.

se considera elevado. Son varios los factores que afectan a estos instrumentos financieros. Entre ellos se incluyen, a título meramente enunciativo, la evolución del mercado financiero, la evolución económica de los emisores de estos instrumentos, que a su vez se ven afectados por la situación económica mundial en general, y las condiciones políticas y económicas de cada país. El riesgo crediticio previsto –el riesgo de impago de los emisores– de las inversiones subyacentes es medio. Por otra parte, la fluctuación de las divisas puede influir en la rentabilidad del fondo. No se ofrece ninguna garantía con respecto a la recuperación de su inversión inicial.

Este fondo es de categoría 5, ya que el riesgo de mercado asociado con los instrumentos financieros empleados para alcanzar los objetivos de inversión

Gastos

Todos los gastos abonados por el inversor se emplean para pagar los costes operativos del fondo, incluyendo su coste de comercialización y distribución. Estos gastos reducen el potencial crecimiento de su inversión.

Gastos no recurrentes percibidos con anterioridad o con posterioridad a la inversión

Gastos de entrada	3%
Gastos de salida	0%
Gastos de cambio	3%

Este es el máximo que puede detraerse de su capital antes de proceder a la inversión o antes de abonar el producto de la inversión.

Gastos detraídos del fondo a lo largo de un año

Gastos corrientes	1,57%
-------------------	-------

Gastos detraídos del fondo en determinadas condiciones específicas

Comisión de rentabilidad	0%
--------------------------	----

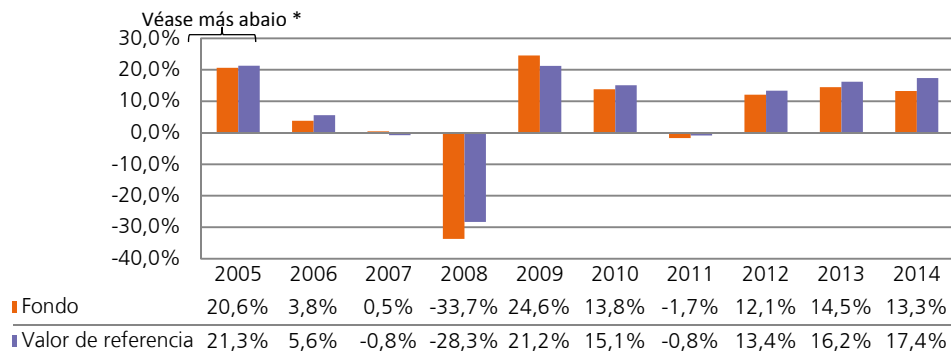
Los gastos de entrada y salida indicados constituyen los gastos máximos. En algunos casos, el importe que deberá abonar podría ser inferior. Puede consultar este dato con su asesor financiero.

La cifra de gastos corrientes se basa en los gastos correspondientes al ejercicio cerrado el 12/2014. Esta cifra puede variar de un ejercicio para otro. Esta excluye:

- comisiones de rentabilidad
- costes de transacción de la cartera, salvo en el caso de los gastos de entrada/salida abonados por los fondos al comprar o vender participaciones de otro organismo de inversión colectiva

Puede obtener más información sobre los gastos en el capítulo "Comisiones, gastos y fiscalidad" del folleto informativo, que se encuentra disponible en nuestro sitio web <https://www.nnip.com/library>.

Rentabilidad histórica



- La rentabilidad obtenida en el pasado no es un indicador fiable de los resultados futuros.
- La rentabilidad pasada que se refleja en el presente documento incluye todos los gastos y costes, salvo los de entrada y salida, y los asociados con un cambio de fondo.
- El presente subfondo se lanzó en 1994.
- Esta clase de acciones se lanzó en 1994.
- La rentabilidad obtenida en el pasado se calcula en EUR.

* Esta rentabilidad se obtuvo cuando el fondo tenía unas características diferentes.

Información práctica

- Depositario del fondo: Brown Brothers Harriman (Luxembourg) S.C.A.
- Puede obtener gratuitamente más información sobre este fondo, incluidas otras clases de acciones, y copias del folleto informativo y de los informes semestrales y anuales del fondo a través de la Sociedad Gestora y en el sitio web <https://www.nnip.com/library> en Inglés, Francés, Holandés, Alemán, Checo, Griego, Eslovaco, Español, Sueco e Italiano.
- El precio de las acciones/participaciones del fondo se calcula y se publica en EUR. Los precios se publicarán en el sitio web <https://www.nnip.com>.
- El presente fondo está sujeto a la normativa y la legislación fiscal de: Luxemburgo. En función de su país de residencia, esto puede influir en su situación fiscal personal.
- El inversor tiene derecho a cambiar de un subfondo de NN (L) Patrimonial a otro en determinadas condiciones. Podrá encontrar más información al respecto en el folleto informativo.
- NN Investment Partners Luxembourg S.A. aceptará su responsabilidad exclusivamente sobre la base de cualquier información recogida en este documento que sea engañosa, imprecisa o incoherente con las correspondientes partes del folleto informativo del fondo.

Los presentes Datos fundamentales para el inversor describen un subfondo del fondo NN (L) Patrimonial. El folleto informativo y los informes de cuentas periódicos del fondo se elaboran para el conjunto del fondo, incluidos todos sus subfondos. En virtud de la Ley luxemburguesa del 17 de diciembre de 2010 sobre organismos de inversión colectiva, los diferentes subfondos del fondo mantienen sus activos y pasivos separados, y pueden considerarse entidades distintas en lo referente a las relaciones entre inversores. Asimismo, pueden ser liquidados por separado.

El presente fondo está autorizado en Luxemburgo y regulado por la Commission de Surveillance du Secteur Financier (CSSF).

NN Investment Partners Luxembourg S.A. está autorizado en Luxemburgo y regulado por la CSSF.

Los presentes Datos fundamentales para el inversor son precisos a fecha de 07/04/2015.